

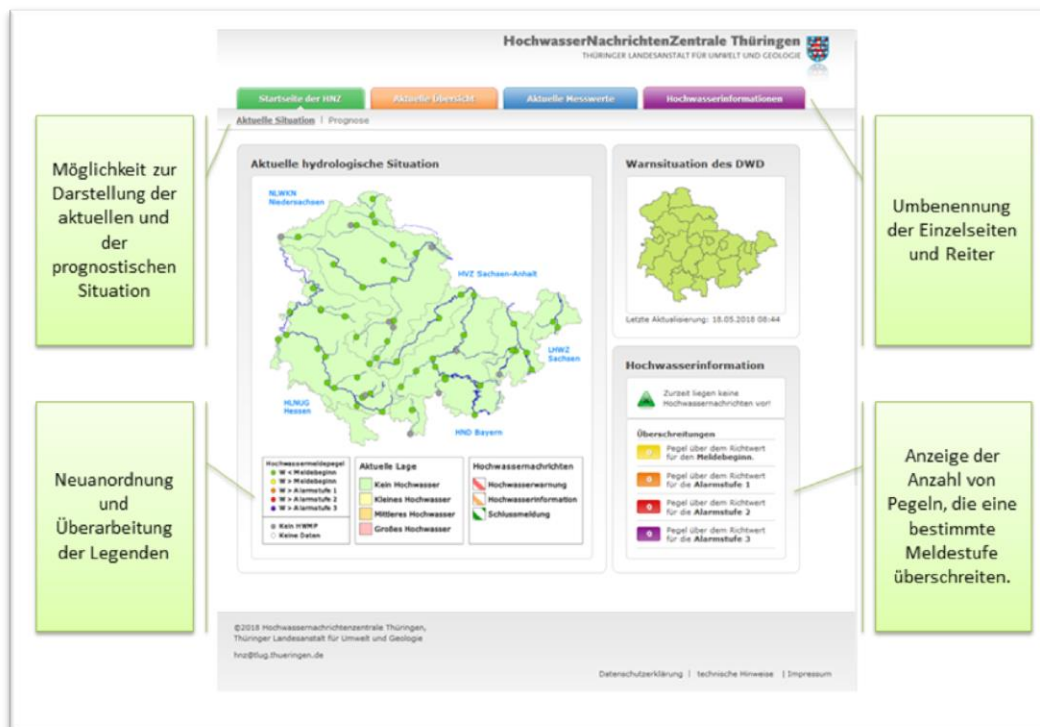
Neugestaltung des Internetauftritts der HNZ

Der Internetauftritt der Hochwassernachrichtenzentrale Thüringens (www.tlug-jena.de/hw/) wurde in Teilen neugestaltet mit dem Ziel die relevanten Informationen noch einfacher und schneller zugänglich zu machen. Gleichzeitig wurde die Grafiken und Diagramme überarbeitet und nicht zuletzt die Datenaktualisierung von bisher 3 Stunden auf nunmehr weniger als 1 Stunde erhöht.

Leider musste aufgrund der neuen EU-Datenschutzverordnung der Benachrichtigungsdienst eingestellt werden. Als Alternative kann die amtliche App „MeinePegel“ eingesetzt werden, die für Android, IOS und Windows Mobilgeräte verfügbar ist.

Startseite der HNZ

Die Startseite zeigt eine Übersichtskarte mit den wichtigsten Pegeln Thüringens. Durch Positionieren des Mauszeigers über einen Pegelpunkt erscheint eine Wasserstandsgrafik, die den Verlauf der letzten sieben Tage anzeigt. Ein Mausklick auf einen Pegelpunkt öffnet die entsprechende Detailseite des Pegels, die dann weitere Information enthält.



In Hochwassersituationen werden die Pegelpunkte entsprechend ihres Wasserstandes im Verhältnis zu den Richtwerten eingefärbt, um die aktuelle Hochwasserlage darzustellen. Zusätzlich erfolgt eine flächenhafte Einfärbung der betroffenen Flussgebiete in den Kategorien kleines, mittleres und großes Hochwasser. Die Einfärbung erfolgt regelbasiert anhand spezifischer Pegel und deren jeweiligen Melde- bzw. Alarmstufen.

Bei aktiven, hochwasserrelevante, Warnungen des DWD oder wichtigen Informationen der HNZ, werden diese in einem Laufband, das zwischen Menü und Hauptseite angezeigt wird, dargestellt.



Startseite der HNZ

Aktuelle Übersicht

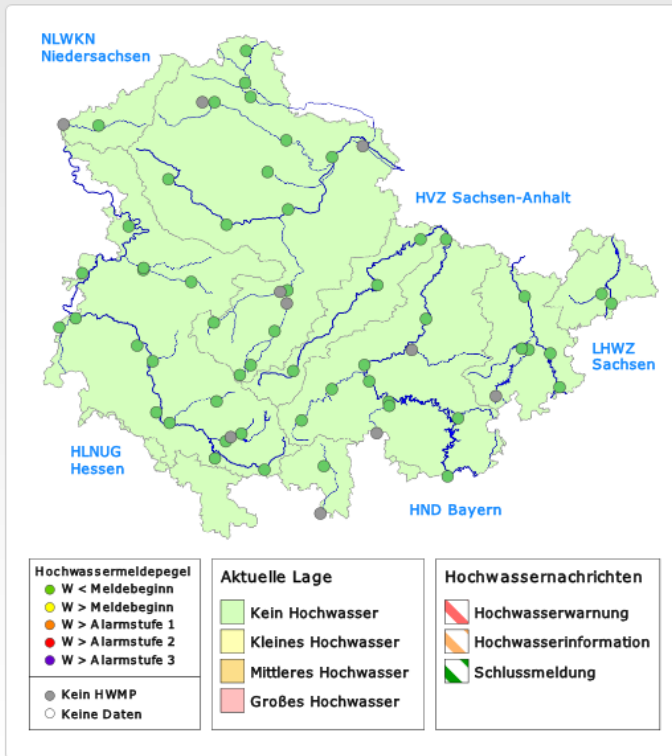
Aktuelle Messwerte

Hochwasserinformationen

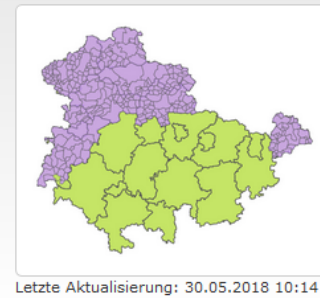
Aktuelle Situation | Prognose

big vom 30.05. 04:02 Uhr bis 30.05. 09:15 Uhr Bereich: Thüringen - Ost +++ DWD WARNUNG vor STARKEM GEWITTER (Stufe 2 von 4) gültig vom

Aktuelle hydrologische Situation



Warnsituation des DWD



Hochwasserinformation

Zurzeit liegen keine Hochwassernachrichten vor!

Überschreitungen

- Pegel über dem Richtwert für den **Meldebeginn**.
- Pegel über dem Richtwert für die **Alarmstufe 1**.
- Pegel über dem Richtwert für die **Alarmstufe 2**.
- Pegel über dem Richtwert für die **Alarmstufe 3**.

Liegen Hochwasserwarnungen, Hochwasserinformationen oder Schlussmeldungen für die einzelnen Flussgebiete vor, werden diese durch eine überlagerte Schraffur dargestellt.

Die folgende Abbildung zeigt beispielhaft das Hochwasserereignis vom 25. Mai an der Weißen Elster. Zum dargestellten Zeitpunkt liegt die Wasserführung des Pegel Greiz oberhalb des Richtwertes für die Alarmstufe 1, der Wasserstand am Pegel Berga liegt oberhalb des Richtwertes für den Meldebeginn. Das Gebiet wird hellgelb eingefärbt um deutlich zu machen, dass ein kleines Hochwasser vorliegt. Außerdem wurde durch die HNZ eine Hochwasserwarnung ausgegeben, was durch die rote Schraffur gekennzeichnet wird.



Startseite der HNZ

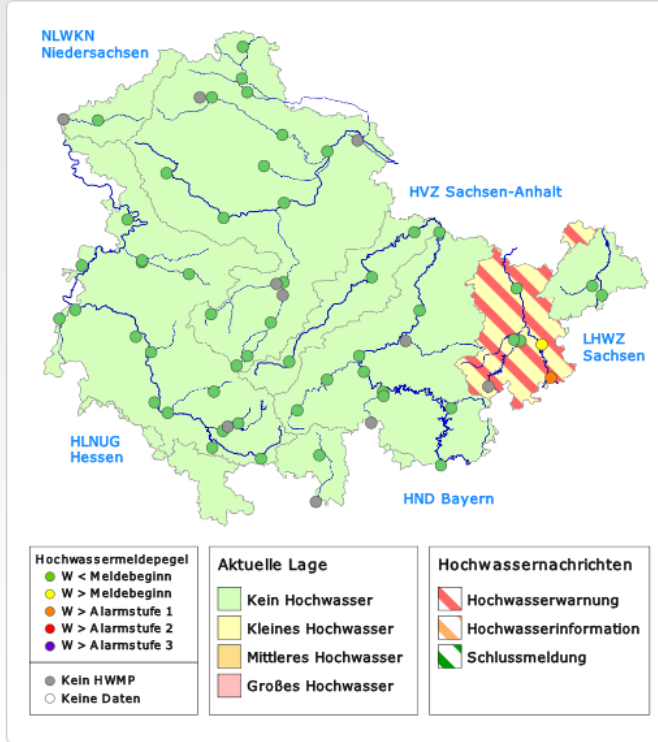
Aktuelle Übersicht

Aktuelle Messwerte

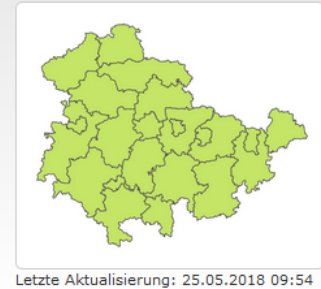
Hochwasserinformationen

Aktuelle Situation | Prognose

Aktuelle hydrologische Situation



Warnsituation des DWD



Hochwasserinformation

⚠ Achtung: Es liegen Hochwassernachrichten vor!

Überschreitungen

- 2 Pegel über dem Richtwert für den **Meldebeginn**.
- 1 Pegel über dem Richtwert für die **Alarmstufe 1**.
- 0 Pegel über dem Richtwert für die **Alarmstufe 2**.
- 0 Pegel über dem Richtwert für die **Alarmstufe 3**.

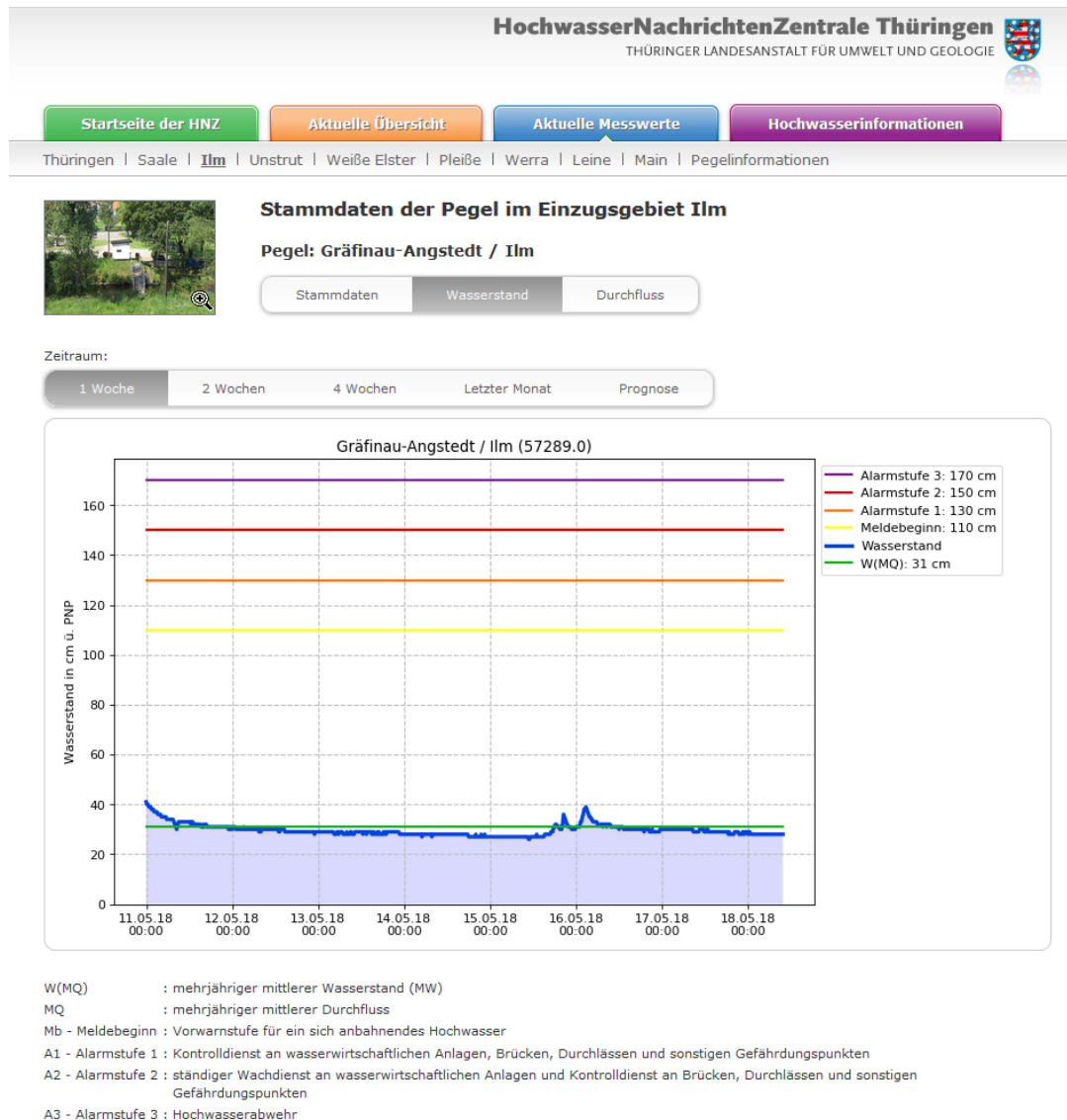
Unterhalb des Reiters für die Startseite kann zwischen der Ansicht der aktuellen Situation und der möglichen Entwicklung in den kommenden 72 Stunden (Prognose) umgeschaltet werden. In der Prognosesicht werden die Pegelpunkte anhand der jeweils maximalen prognostizierten Wasserstände in den kommenden 72 Stunden im Verhältnis zu den Richtwerten eingefärbt. Durch Positionieren des Mauszeigers über einen Pegelpunkt erfolgt die grafische Anzeige der Wasserstandsprognose. Wie bei der aktuellen Situation werden die Flussgebiete der Übersichtskarte nach der jeweiligen vorhergesagten Gefahrenlage eingefärbt. Eine Überlagerung mit Hochwassernachrichten erfolgt hier allerdings nicht.

Aktuelle Übersicht

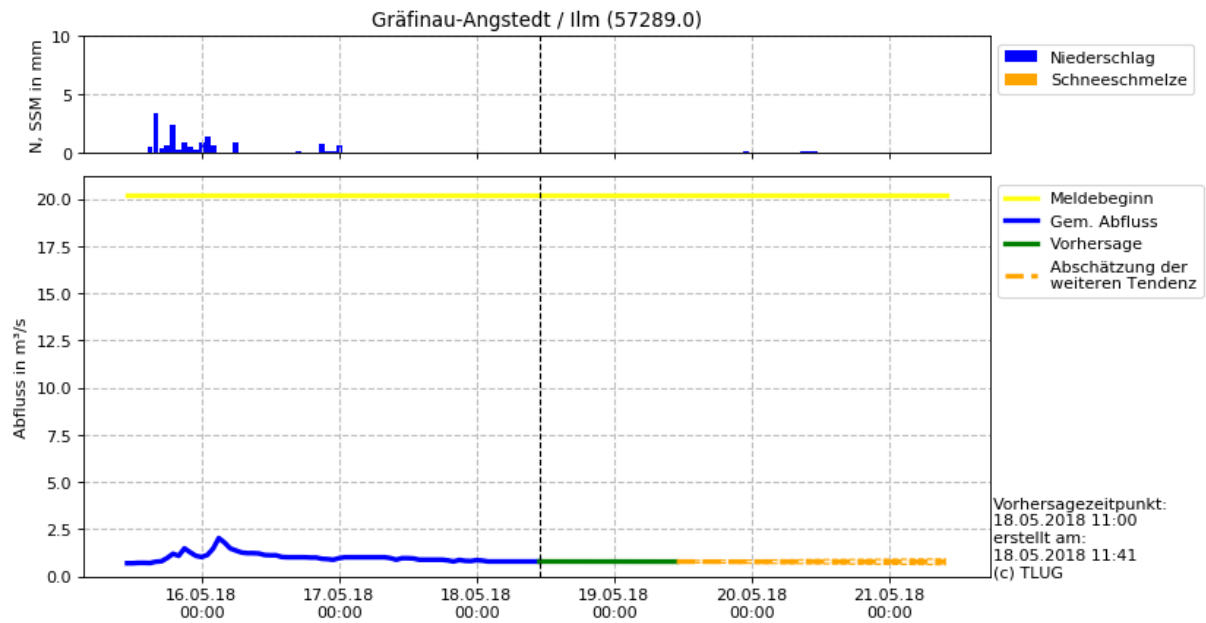
Die aktuelle Übersicht entspricht der früheren Startseite. Hier sind keine weiteren Änderungen vorgenommen worden.

Aktuelle Messwerte

Hier werden die Stammdaten sowie die aktuellen Werte der im Internet veröffentlichten Pegel Thüringens dargestellt. Bei den Stammdaten wurde das Koordinatensystem auf den neuen Standard UTM32 geändert. Weitere Änderungen haben sich bei der Diagrammdarstellung der Wasserstände und Durchflüsse sowie der Prognosen ergeben.



Die Diagramme wurden überarbeitet und geringfügig anders gestaltet. Bei den Durchflüssen werden nun auch die Meldestufen eingeblendet. Deutlichere Änderungen wurden bei der Darstellung der Prognosen vorgenommen, die nun stündlich neu berechnet werden. Bei der Diagrammdarstellung dort wird nun ein Zeitstempel rechts unten eingeblendet, der den Zeitpunkt der Prognoseberechnung sowie den Zeitpunkt der Erstellung/Veröffentlichung dokumentiert. Die Prognose selbst wird nun in einen 24-stündigen Vorhersagezeitraum und einen anschließenden 48-stündigen Abschätzungsbereich untergliedert. Hierdurch soll deutlich gemacht werden, dass die Vorhersageunsicherheit deutlich ansteigt je weiter der Prognosezeitraum vom Ist-Zustand entfernt ist.



Hochwasserinformation

Hier befindet sich die Übersicht über aktuell vorliegende Hochwasserwarnungen, Hochwasserinformationen und Schlussmeldungen. Dieser Bereich wurde lediglich auf den vierten Reiter verschoben, hinter dem früher der Benachrichtigungsdienst angesiedelt war, der nun komplett entfällt.