

Anfahrtsbeschreibung zum TLBA

**Außenstelle Thüringer Landesbergamt
August-Bebel-Straße 2
36433 Bad Salzungen**

Seit dem 02. Juni 2016 befindet sich die Außenstelle im Behördenzentrum in der August-Bebel-Straße 2, 36433 Bad Salzungen.

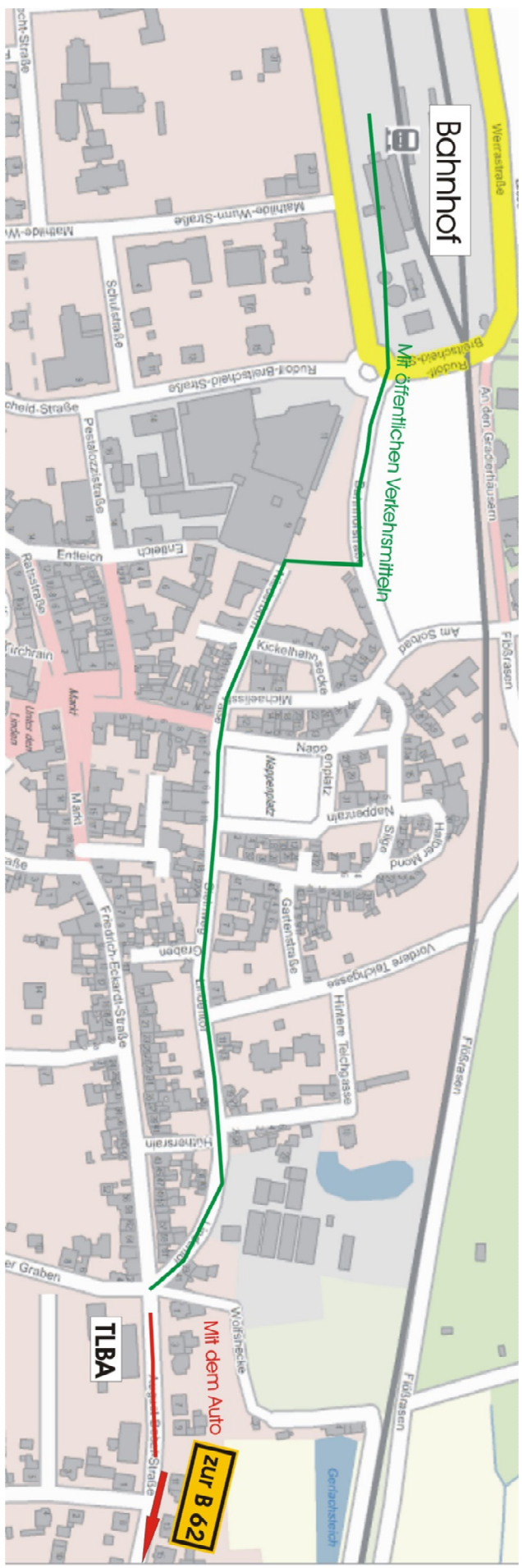
Mit dem PKW:

Sie erreichen die Außenstelle über die Bundesstraße B 62, die Bad Salzungen südlich umfährt. Sie folgen der B 62 bis zum Abzweig „August-Bebel-Straße“. Am Abzweig befindet sich eine Tankstelle. Fahren Sie stadteinwärts in Richtung Zentrum. Folgen Sie der Straße für etwa 1,4 km bis zur Kreuzung "August-Bebel-Straße / Friedrich-Eckardt-Straße / Hübscher Graben / Wolfshecke". An der Kreuzung sehen Sie auf der linken Seite das Behördenzentrum mit dem Sitz der Außenstelle des Thüringer Landesbergamtes. Vor dem Gebäude und in den Nebenstraßen finden Sie kostenpflichtige, auf 2 Stunden begrenzte Parkplätze.

Mit öffentlichen Verkehrsmitteln:

Verlassen Sie das Bahnhofgebäude nach links und folgen Sie der Bahnhofstraße. Nach 150 m biegen Sie nach einer Grünanlage rechts in den Niederborn ein. Folgen Sie dem Wegeverlauf für weitere 700m. Die Straße ändert ihren Namen in Steinweg und Lindentor. An der Kreuzung "August-Bebel-Straße / Friedrich-Eckardt-Straße / Hübscher Graben / Wolfshecke" sehen Sie dann auf der gegenüberliegenden Kreuzungsseite das Gebäude des Behördenzentrums August-Bebel-Straße 2.

Auf der Rückseite finden Sie eine Anfahrtsskizze.



Bahnhof

Mit öffentlichen Verkehrsmitteln

Mit dem Auto

zur B 62

TLBA