

Polizeidirektion Gotha

Kompetent und freundlich !



Polizeiliche Kriminalstatistik

2007

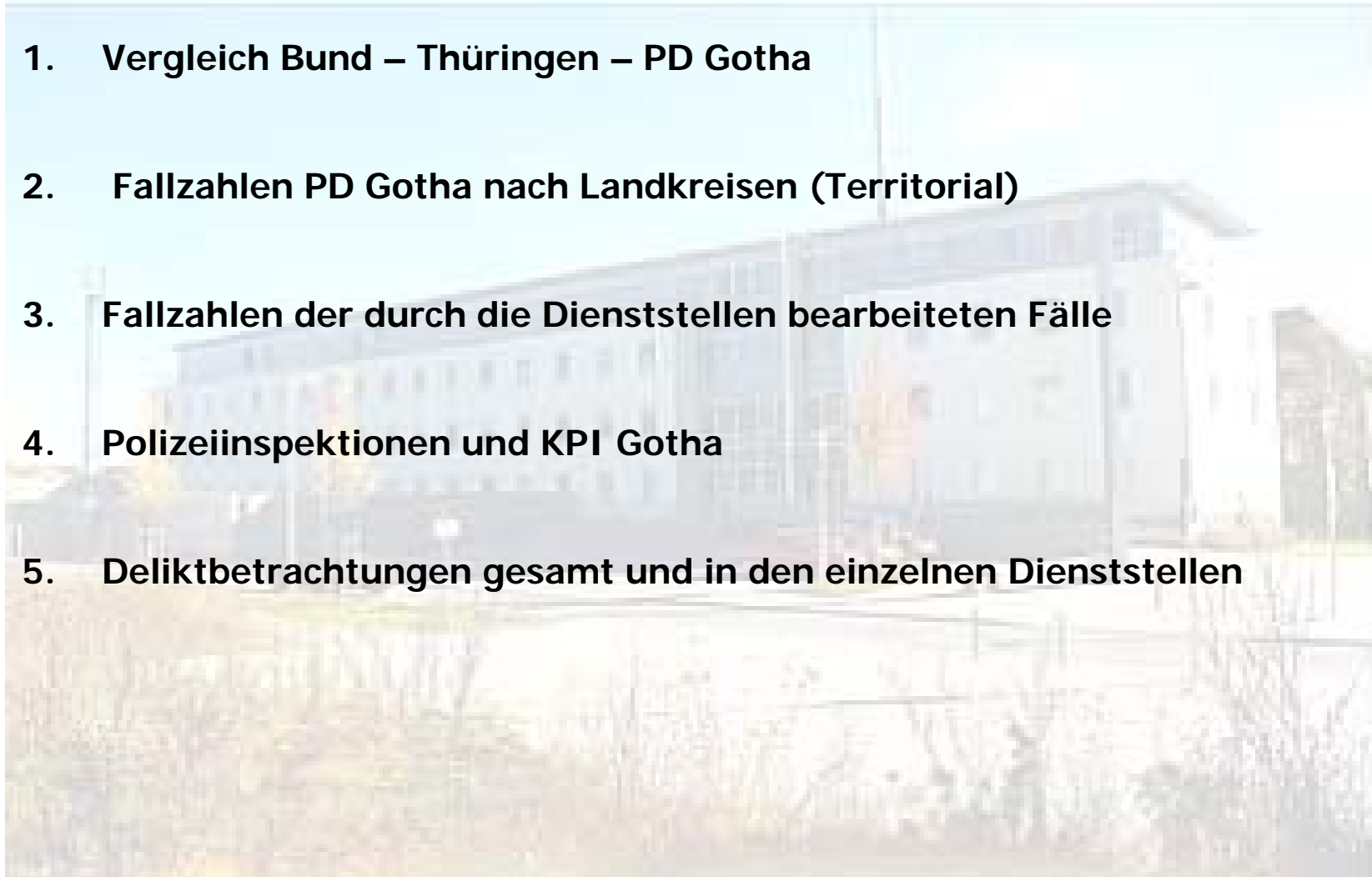
Polizeidirektion Gotha

99867 Gotha, Schubertstraße 06

Gefertigt: SB 12 / Stand: 07.02.2008



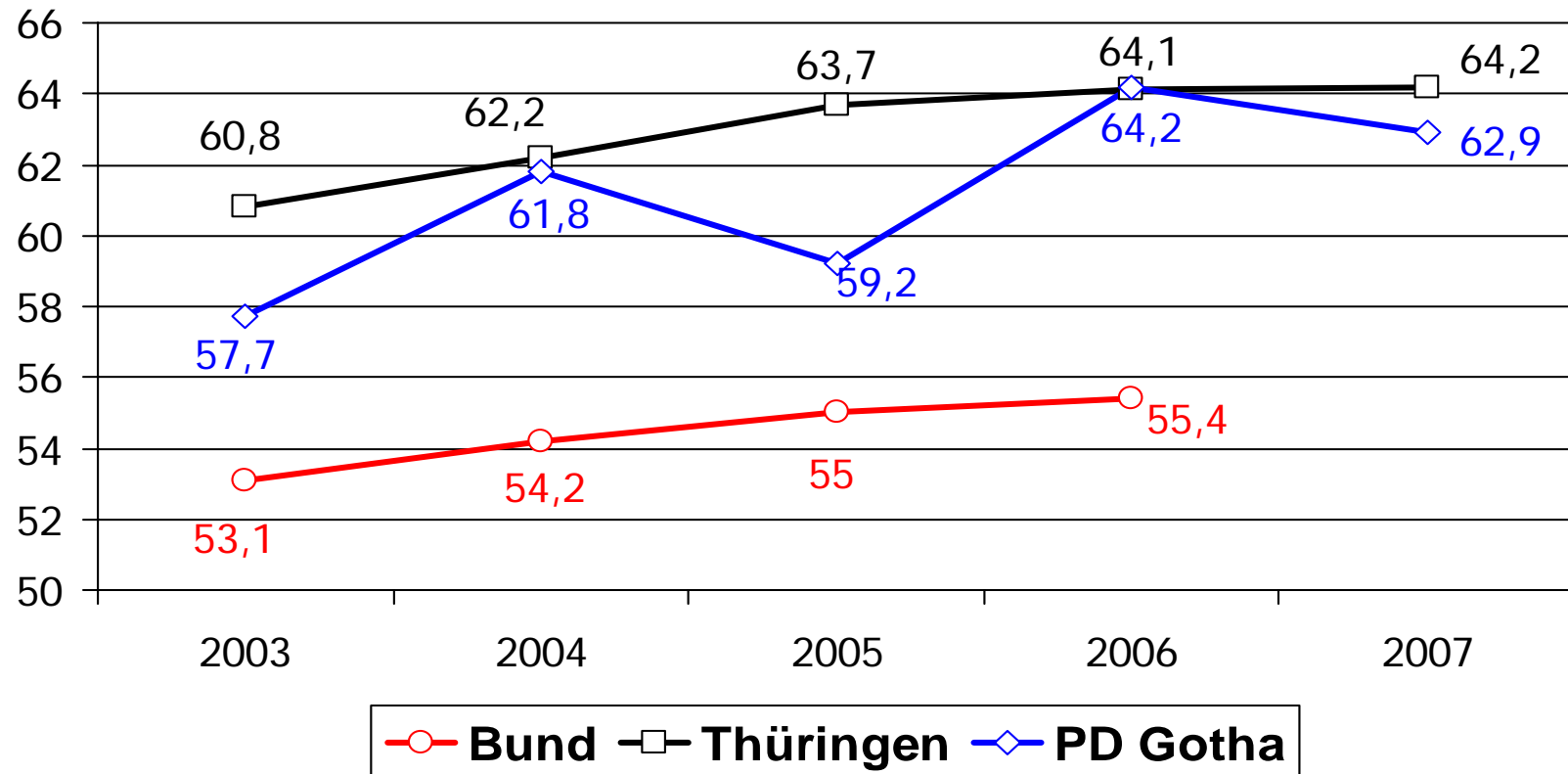
1. **Vergleich Bund – Thüringen – PD Gotha**
2. **Fallzahlen PD Gotha nach Landkreisen (Territorial)**
3. **Fallzahlen der durch die Dienststellen bearbeiteten Fälle**
4. **Polizeiinspektionen und KPI Gotha**
5. **Deliktbetrachtungen gesamt und in den einzelnen Dienststellen**





Aufklärungsquote

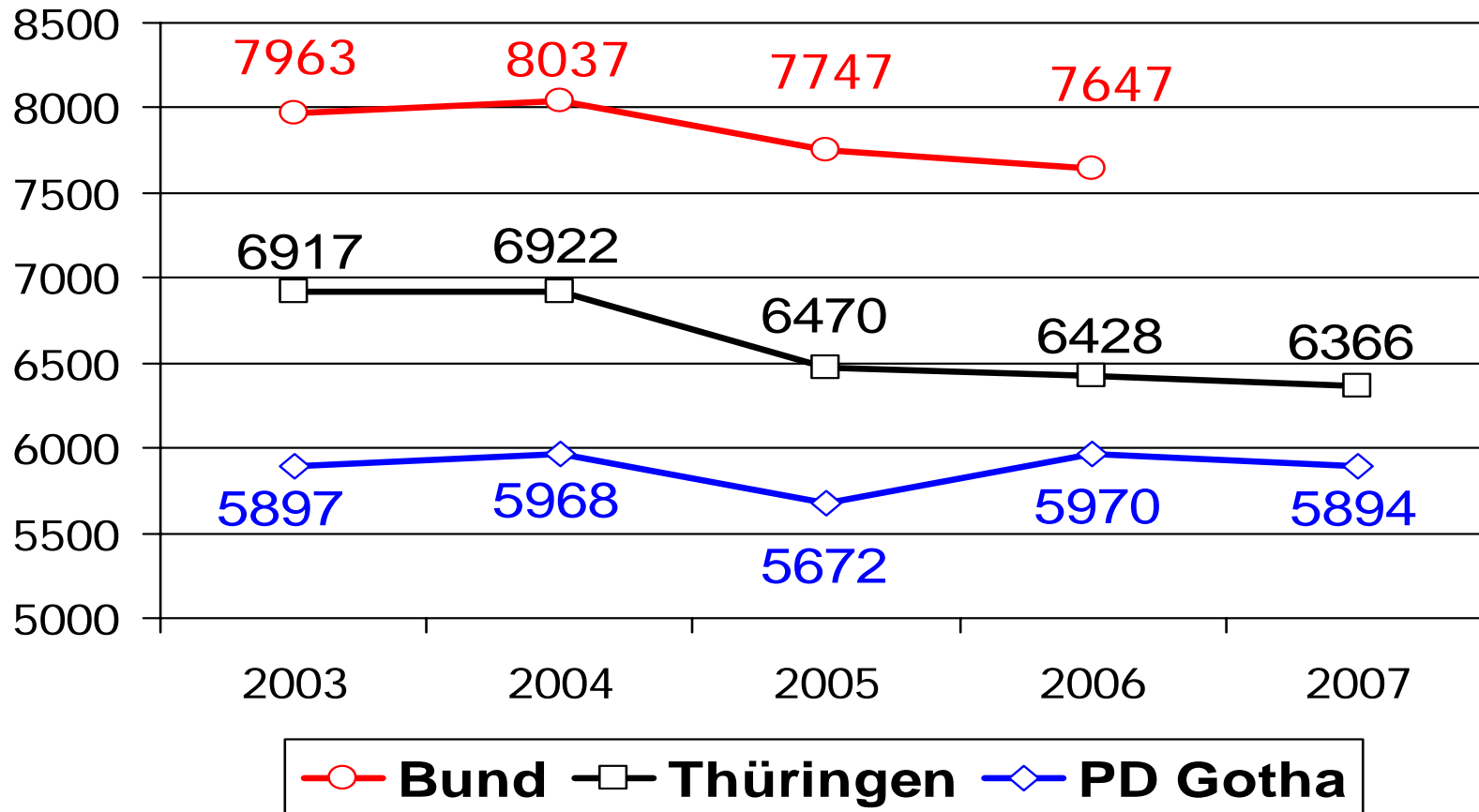
Angaben in Prozent



Angaben zur AQ Bund 2007 liegen noch nicht vor



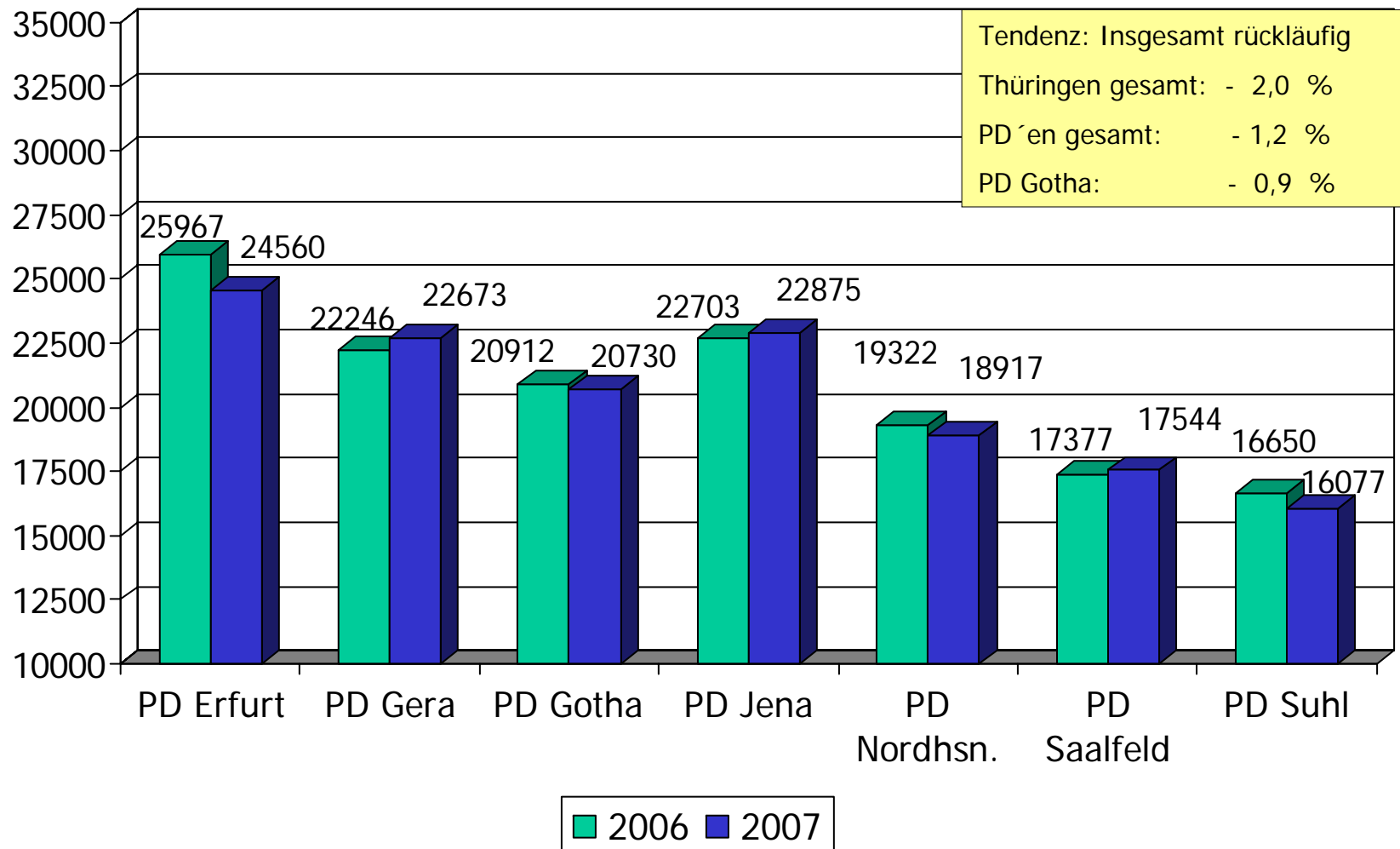
Häufigkeitszahl



Angaben zur HZ Bund 2007 liegen noch nicht vor



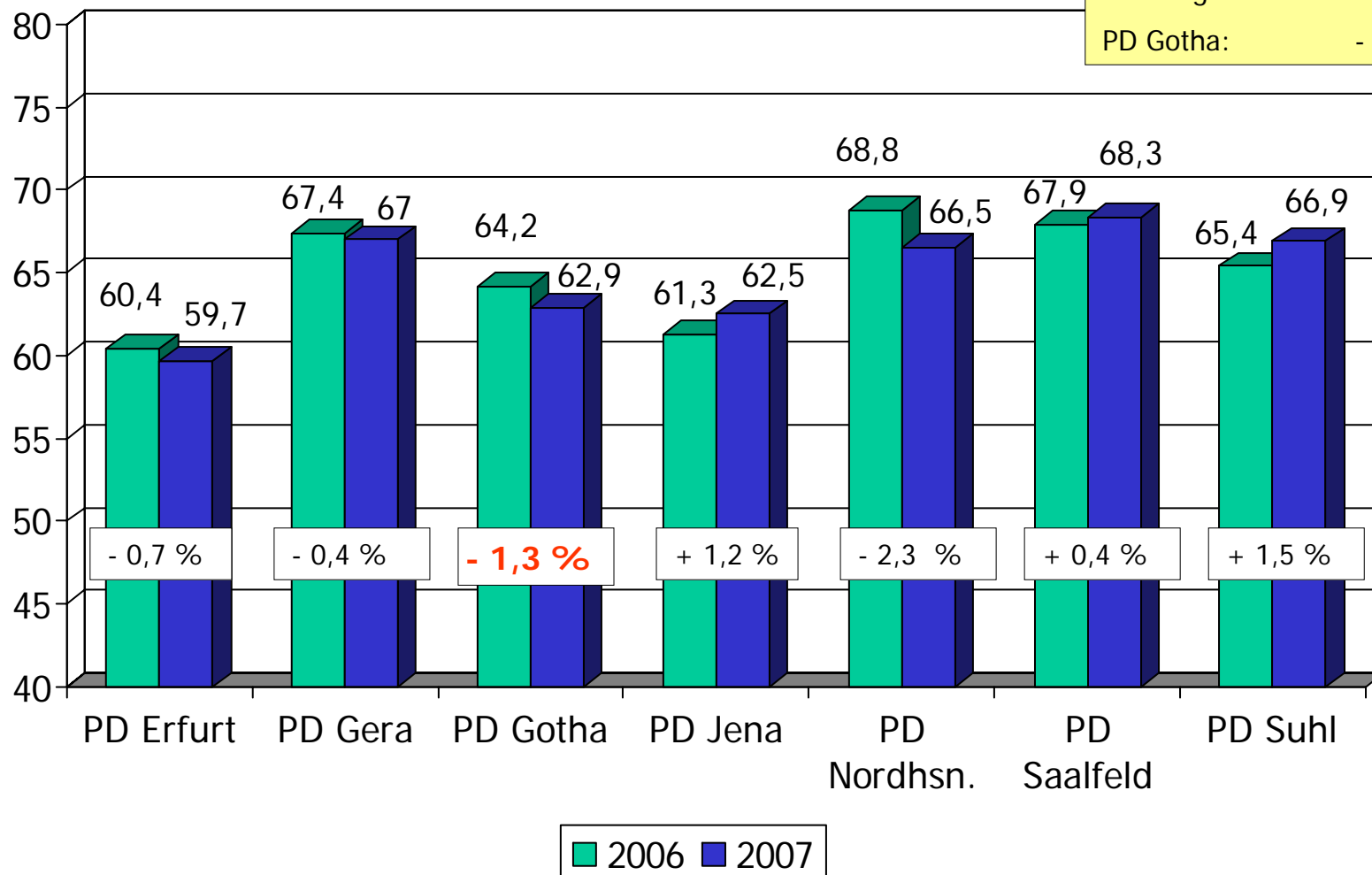
Erfasste Straftaten



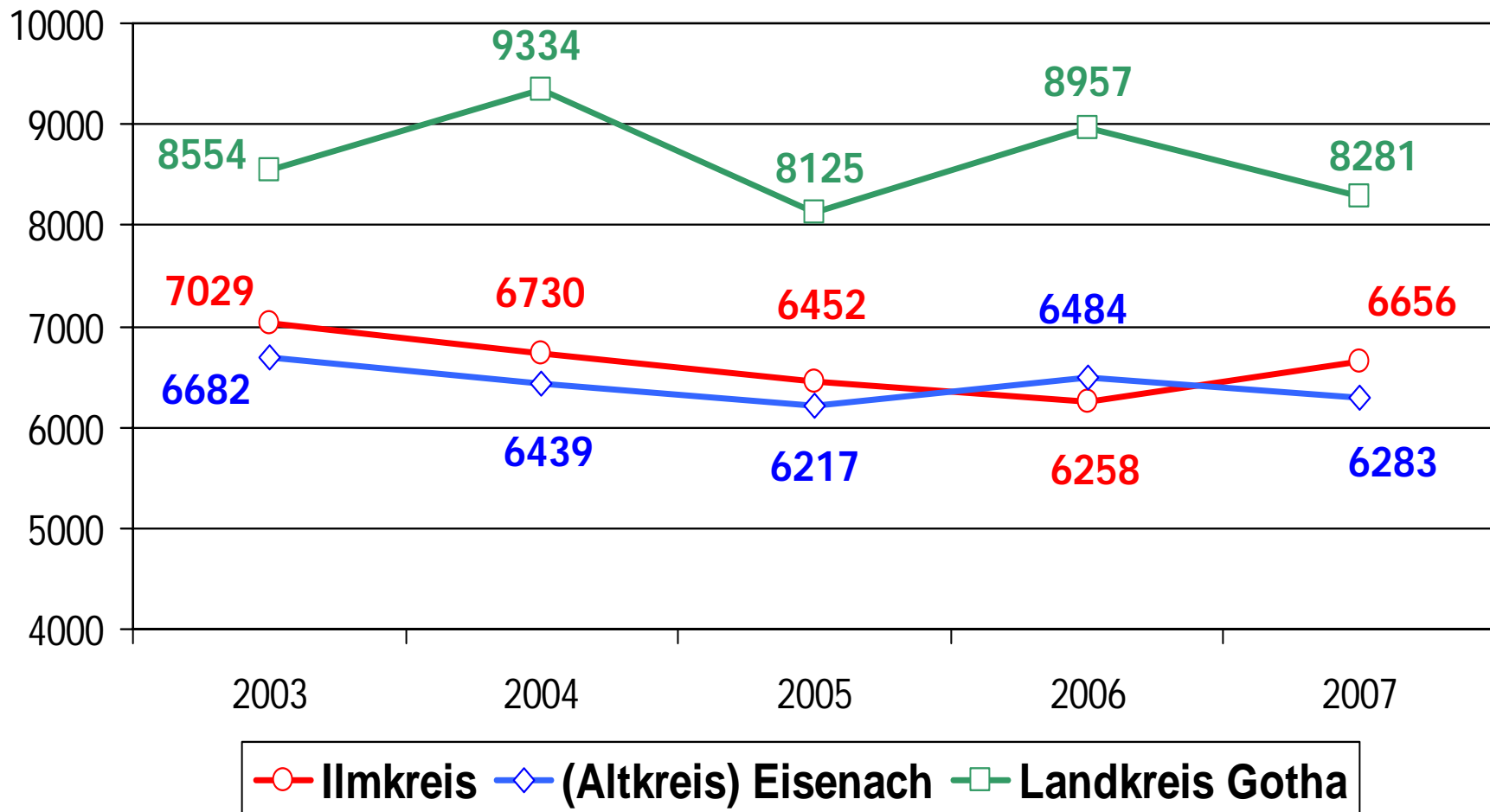


Aufklärungsquote in %

Thüringen gesamt: + 0,1 %
 PD'en gesamt: - 0,2 %
 PD Gotha: - 1,3 %

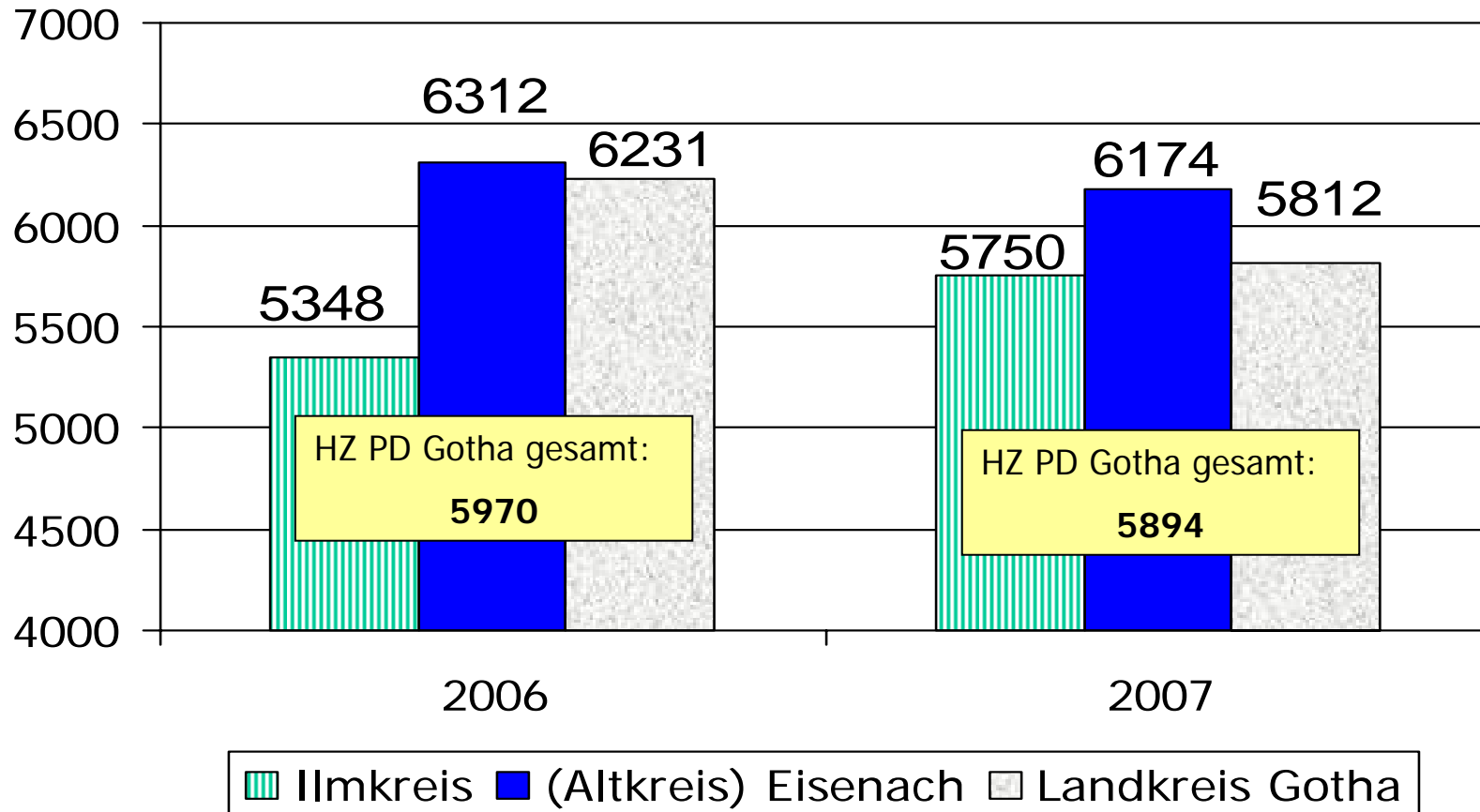


Erfasste Straftaten



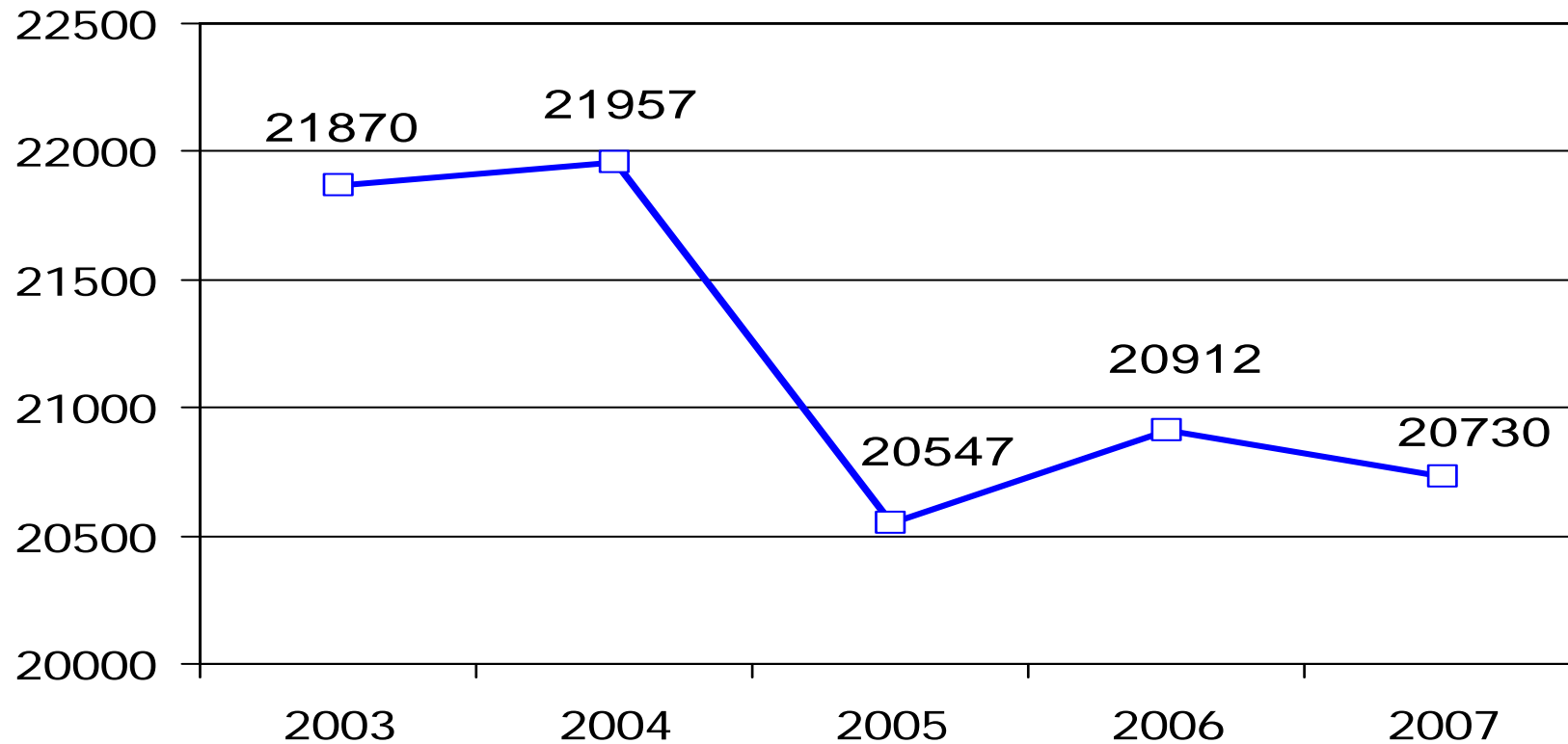


Häufigkeitsziffer (HZ)





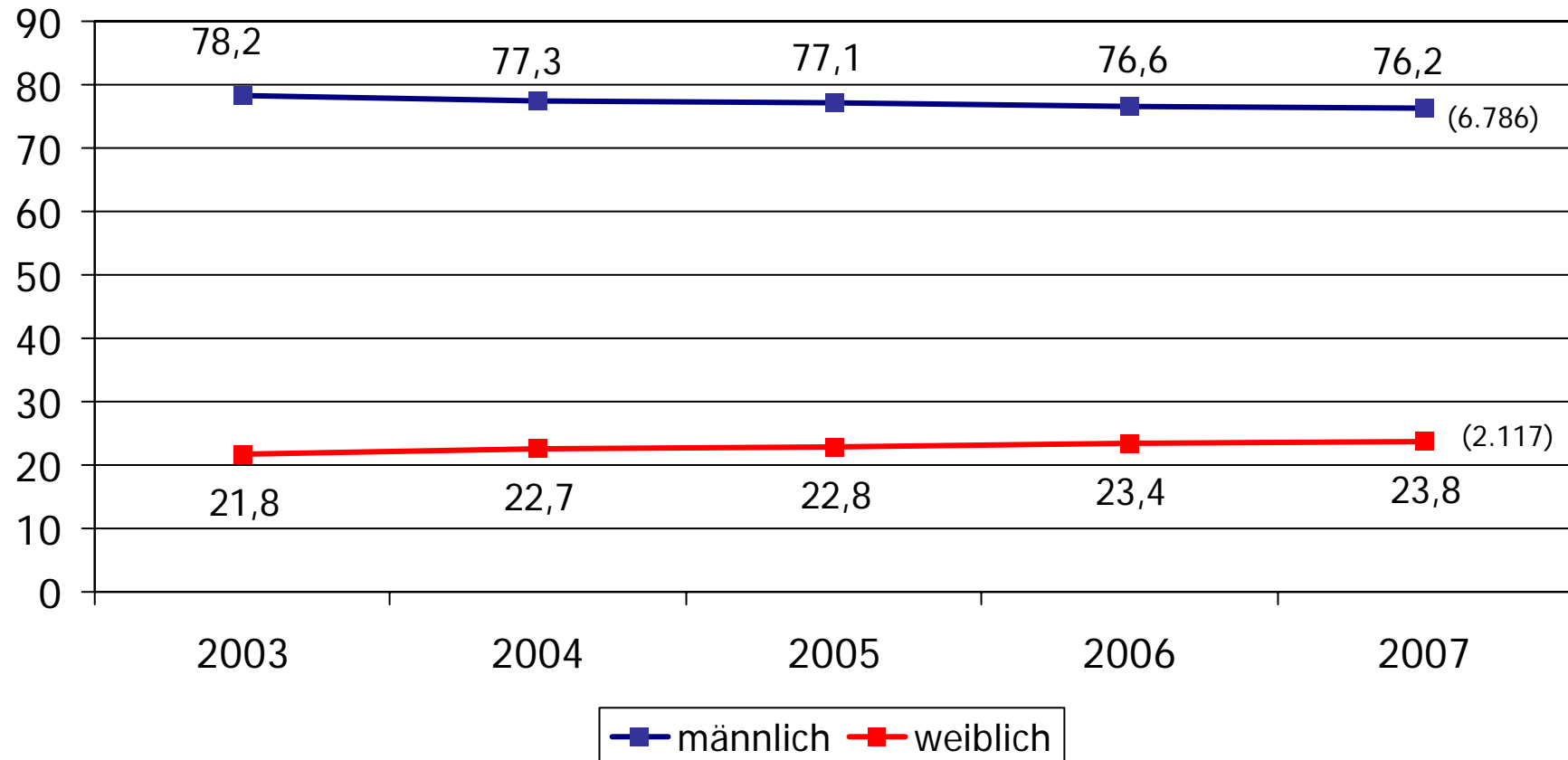
Erfasste Straftaten



Zahlen ohne BuPo und LKA



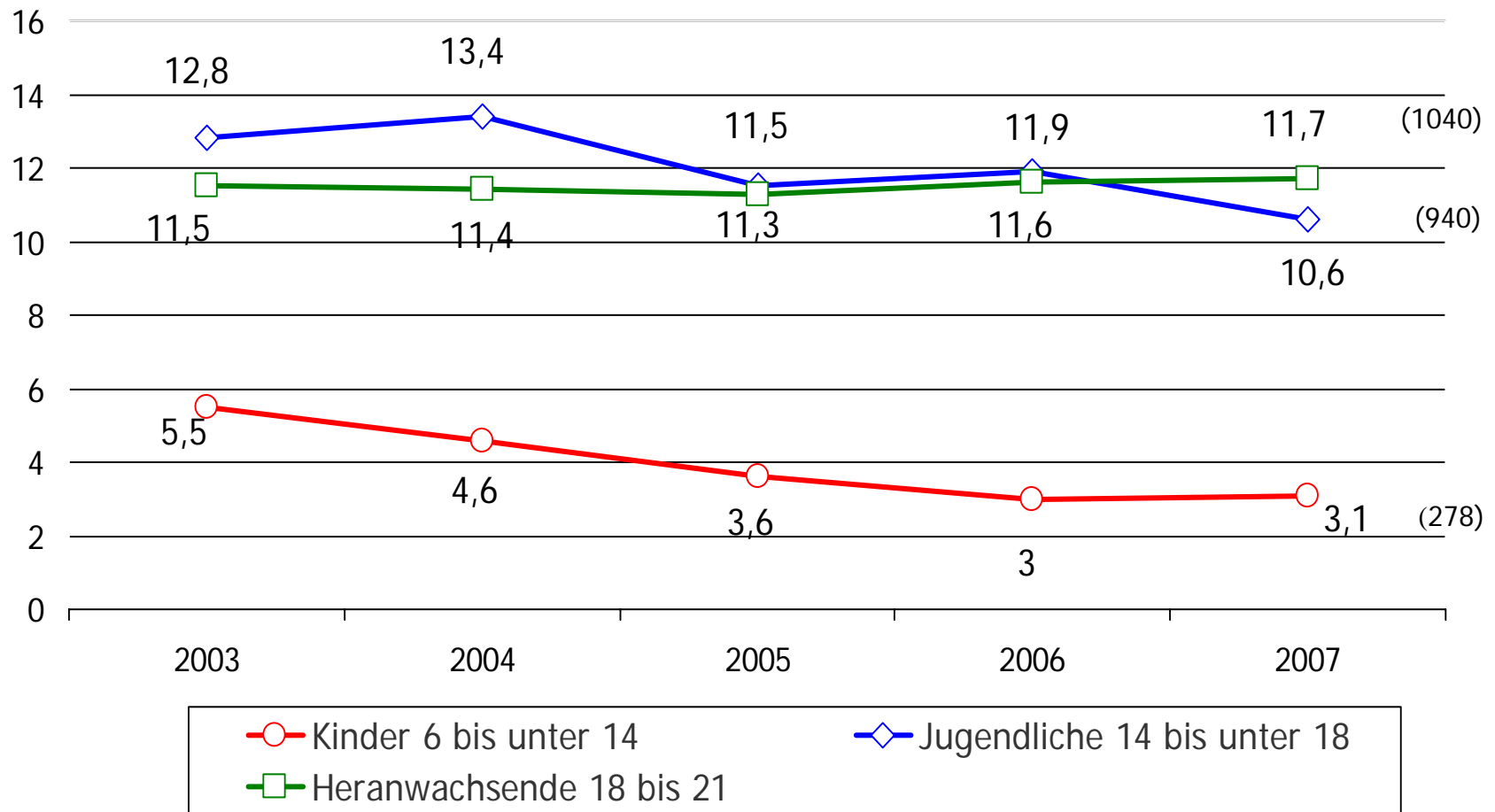
Tatverdächtige



Der Anteil nichtdeutscher Tatverdächtiger ist mit 4,9 % um 0,8 % gesunken.



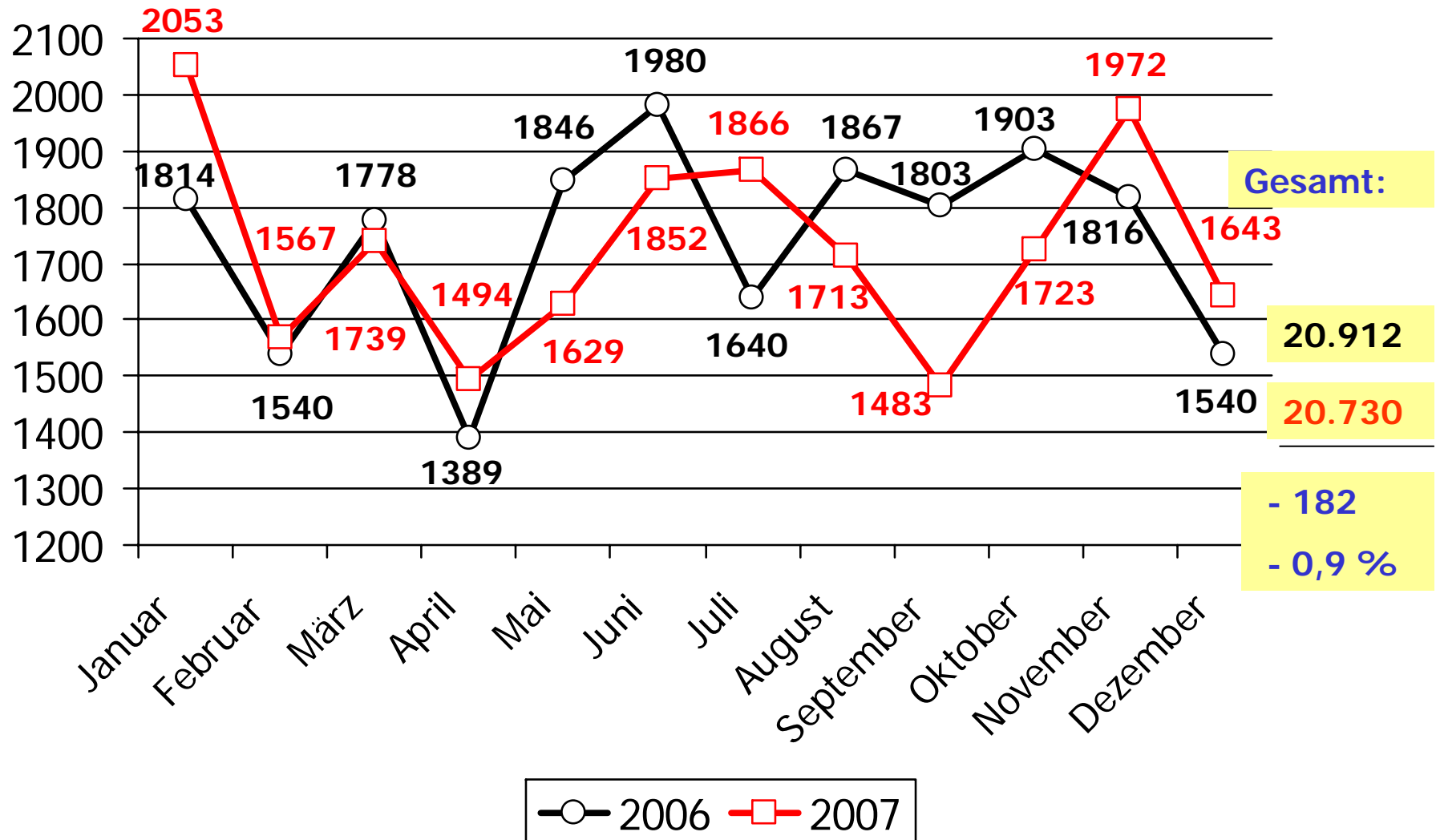
Tatverdächtige



Polizeidirektion Gotha

Erfasste Straftaten
PD Gotha 2006 / 2007

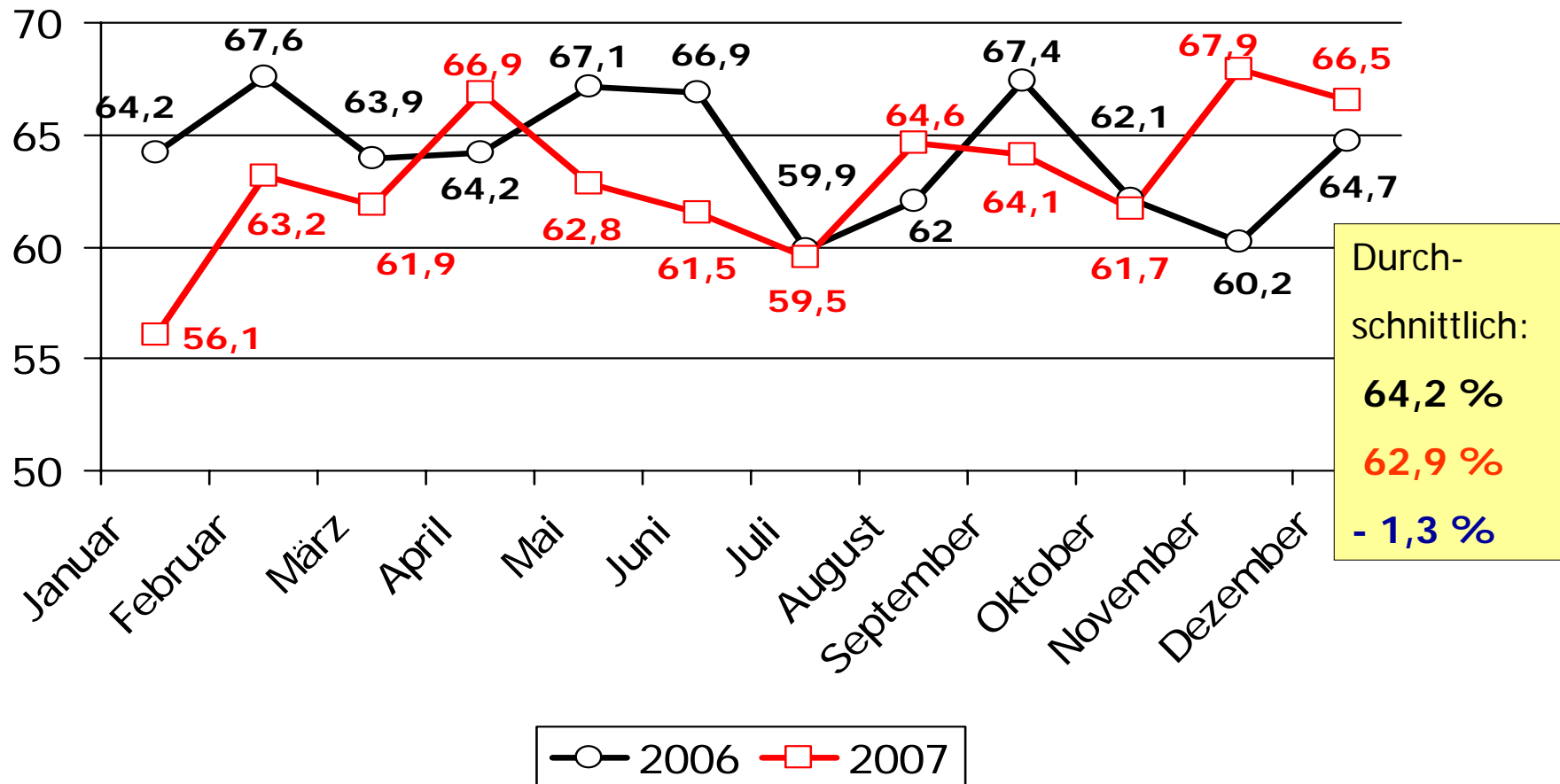
Kompetent und freundlich !



Polizeidirektion Gotha

AQ PD Gotha in %
2006 / 2007

Kompetent und freundlich !



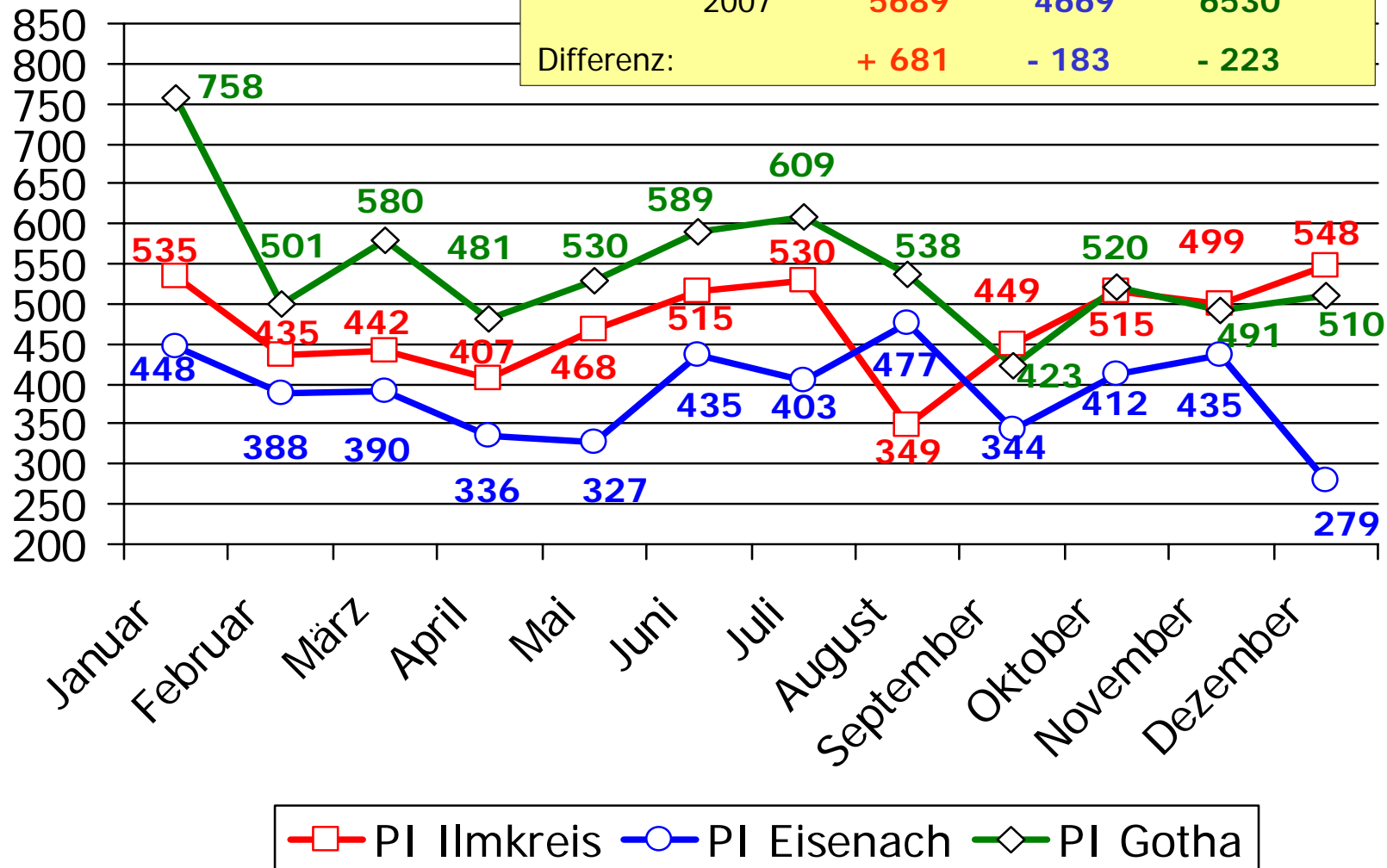
Polizeidirektion Gotha

Erfasste Straftaten
Polizeiinspektionen 2007

Kompetent und freundlich !



Gesamt:	2006	5008	4852	6753
	2007	5689	4669	6530
Differenz:		+ 681	- 183	- 223



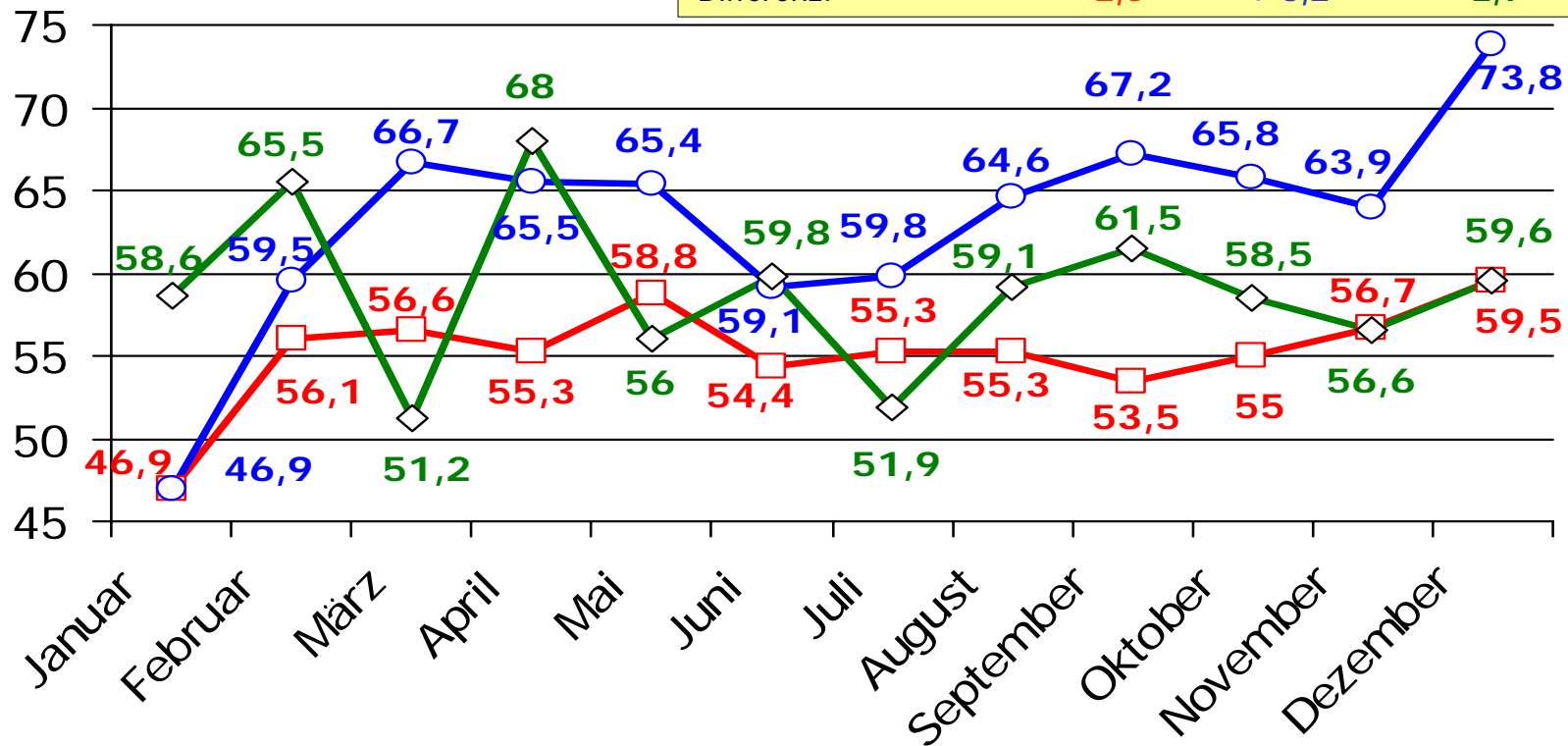
Polizeidirektion Gotha

Aufklärungsquote in %
 Polizeiinspektionen 2007

Kompetent und freundlich !



Aufklärung	2006	57,5	59,5	61,5
(in %):	2007	55,2	62,7	58,6
Differenz:		- 2,3	+ 3,2	- 2,9



—□— PI Ilmkreis
 —○— PI Eisenach
 —◇— PI Gotha

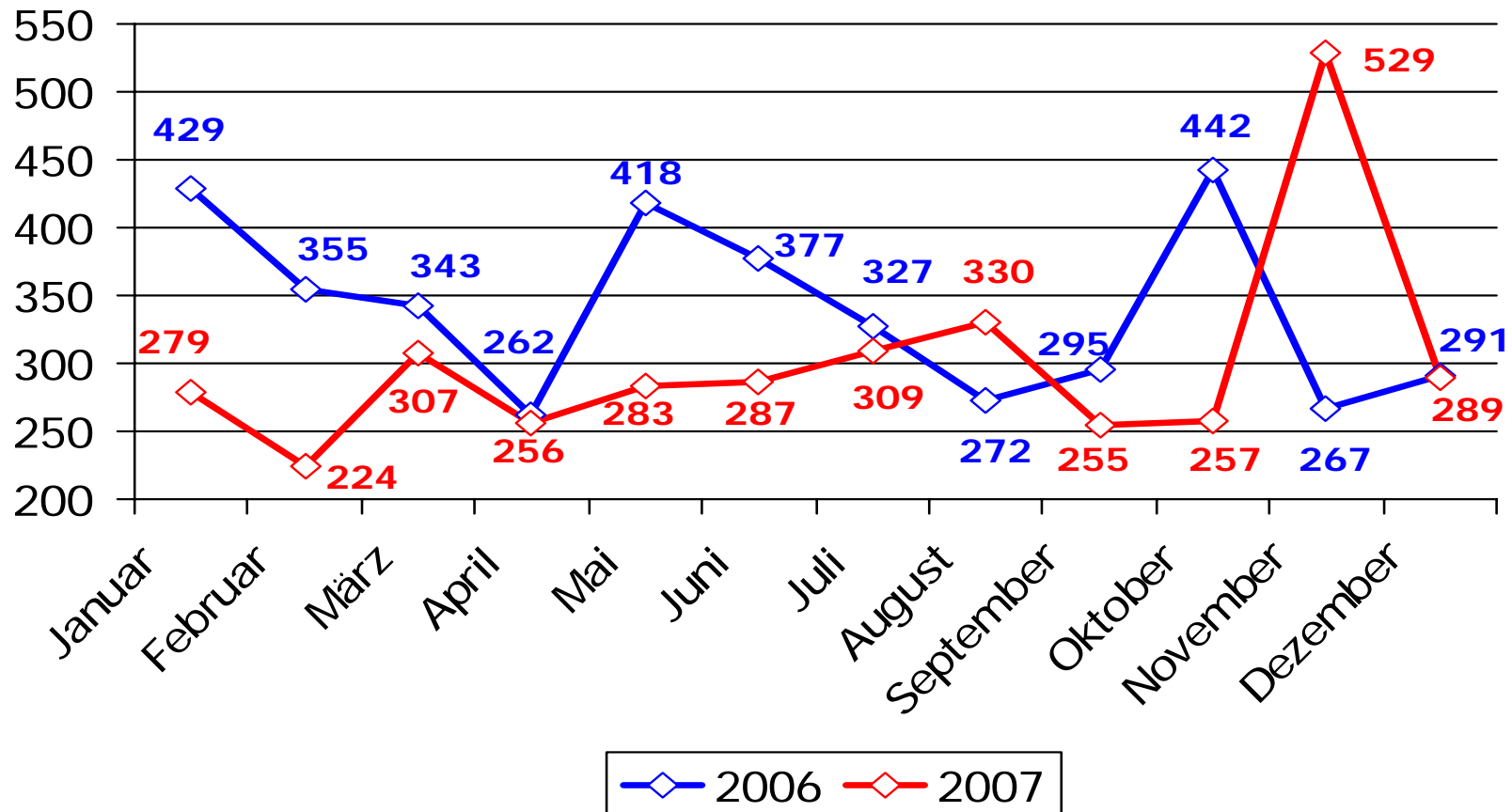
Polizeidirektion Gotha

Erfasste Straftaten
KPI und KPS 2006 / 2007

Kompetent und freundlich !



	2006	2007	Differenz
Fälle:	4088	3609	- 479



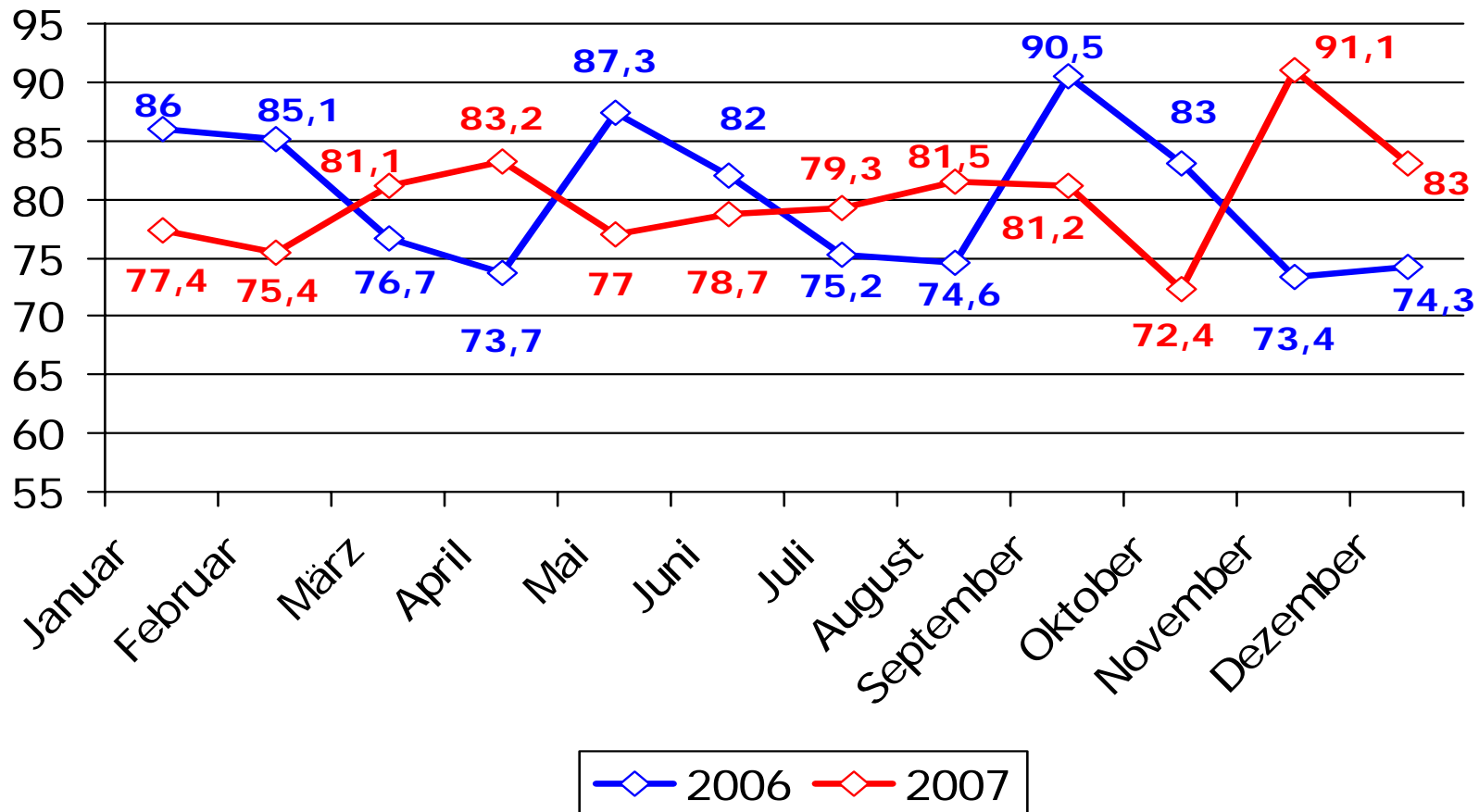
Polizeidirektion Gotha

Aufklärungsquote in %
KPI und KPS 2006 / 2007

Kompetent und freundlich !



	2006	2007	Differenz
AQ in %:	80,7	80,9	+ 0,2



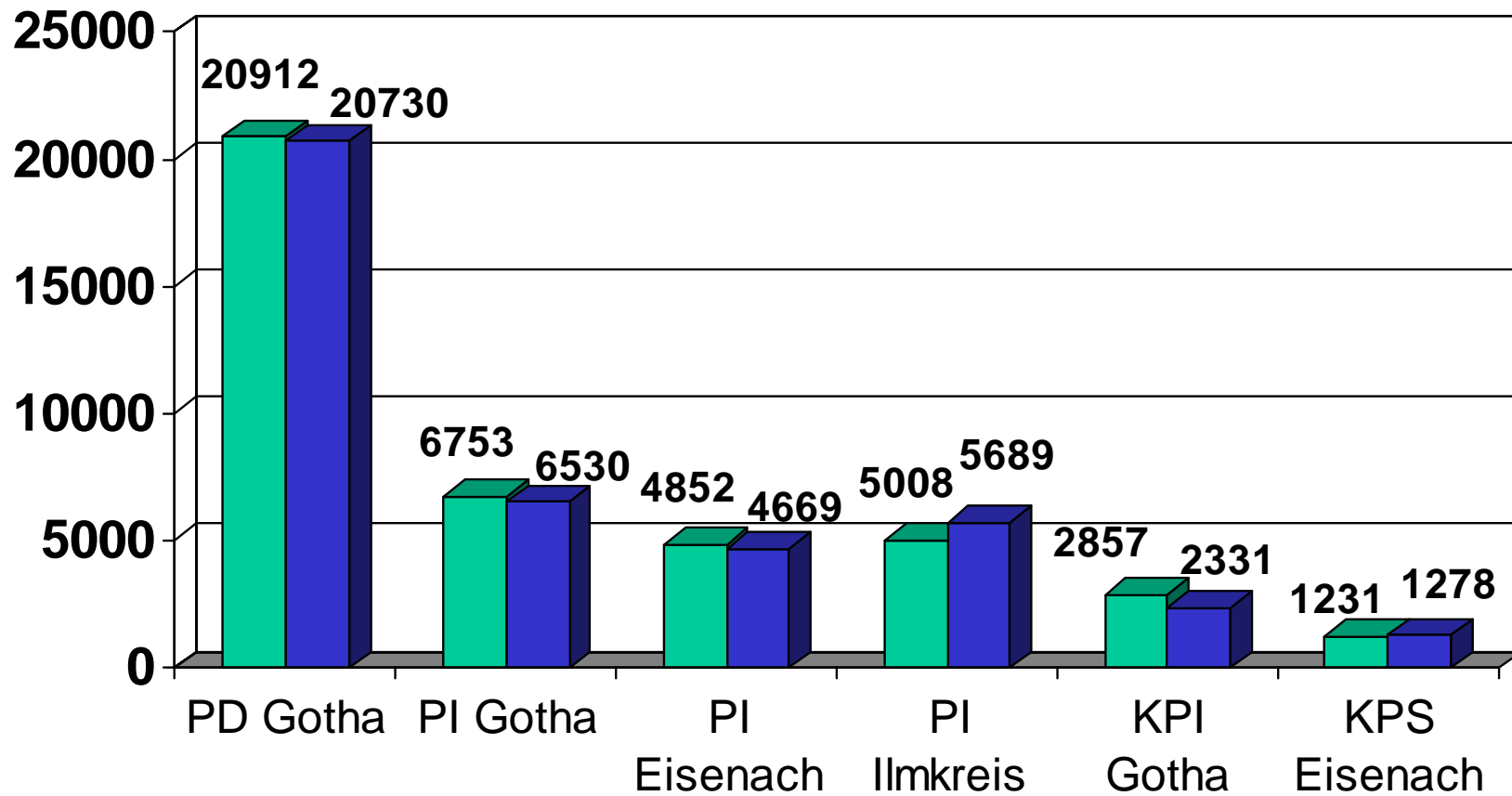
Polizeidirektion Gotha

Erfasste Straftaten
2006 / 2007

Kompetent und freundlich !



- 182 - 223 - 183 + 681 - 526 + 47



■ 2006 ■ 2007

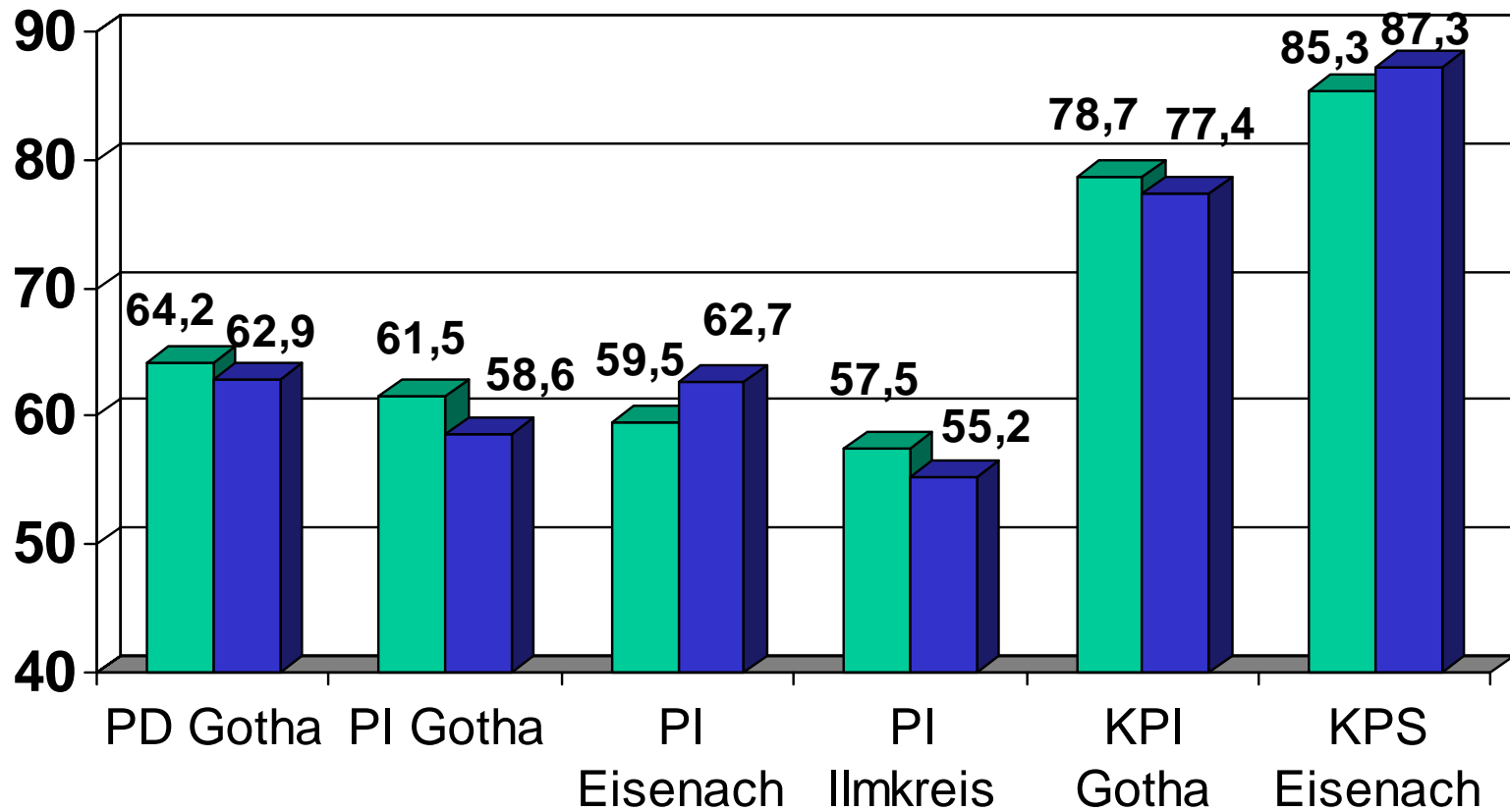
Polizeidirektion Gotha

Aufklärungsquote in %
2006 / 2007

Kompetent und freundlich !



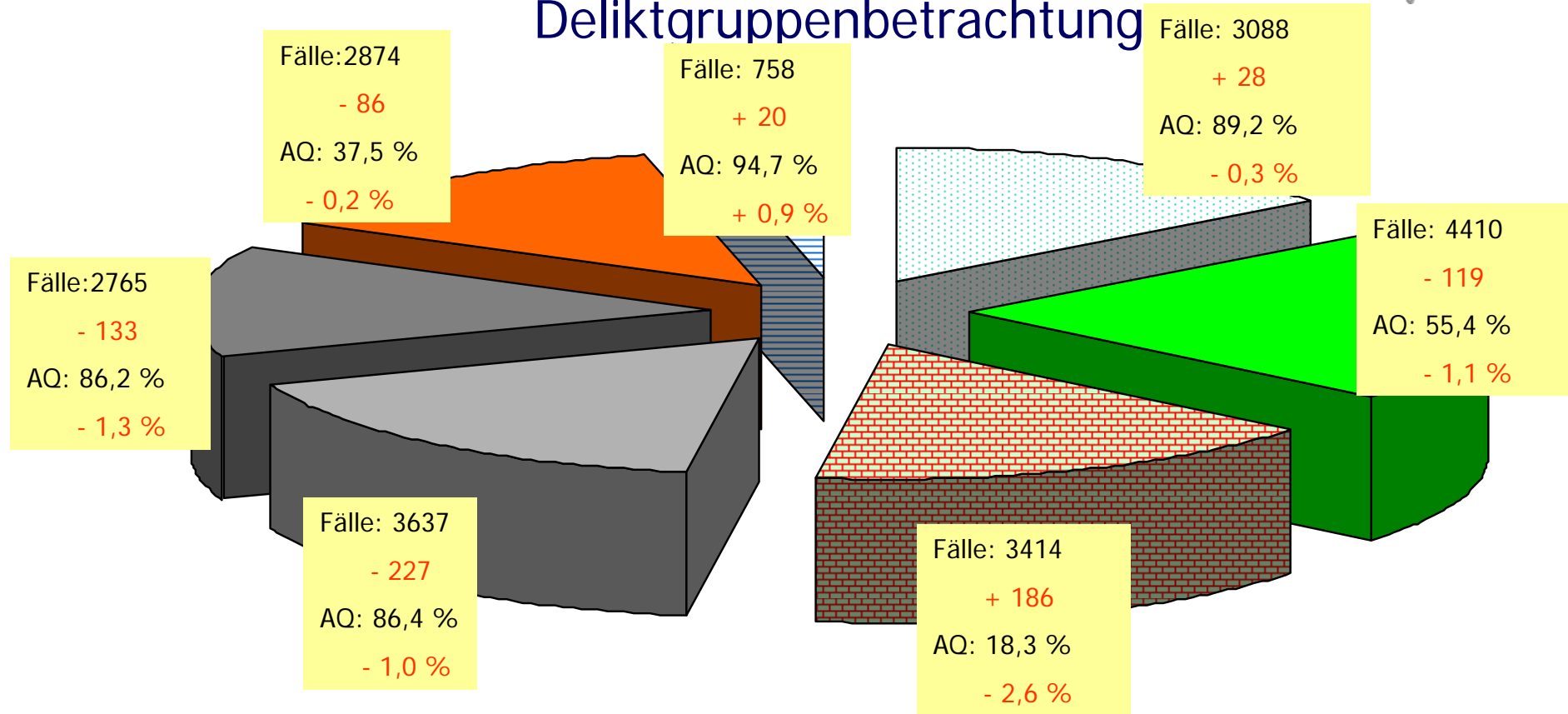
- 1,3 - 2,9 + 3,2 - 2,3 - 1,3 + 2,0







■ 2006 ■ 2007



Deliktgruppenbetrachtung



-  Rohheitsdelikte
-  Diebstähle erschwerend
-  Betrug
-  Rauschgiftdelikte

-  Diebstähle einfach
-  Vermögensdelikte
-  Sachbeschädigung



Polizeiliche Kriminalstatistik: PKS-Abschluss im Vergleich 2006 - 2007

	KPI Gotha		KPS Eisenach		PI Ilmkreis		PI Eisenach		PI Gotha		PD Gotha	
	2006	2007	2006	2007	2006	2007	2006	2007	2006	2007	2006	2007
Straftaten gesamt	2857	2331	1231	1278	5008	5689	4852	4669	6753	6530	20912	20730
davon geklärt	2249	1805	1050	1116	2880	3141	2888	2926	4155	3826	13424	13040
Aufklärung in %	78,7	77,4	85,3	87,3	57,5	55,2	59,5	62,7	61,5	58,6	64,2	62,9
Rohheitsdelikte/ ST.gg.pers.Freiheit	230	205	87	71	771	874	788	677	1179	1255	3060	3088
davon geklärt	172	154	72	64	692	767	714	614	1085	1149	2739	2754
Aufklärung in %	74,8	75,1	82,8	90,1	89,8	87,8	90,6	90,7	92,0	91,6	89,5	89,2
DS ohne erschw. Umständen	179	95	61	52	1274	1428	1387	1332	1616	1497	4529	4410
davon geklärt	140	47	43	31	714	736	718	751	934	874	2558	2443
Aufklärung in %	78,2	49,5	70,5	59,6	56,0	51,5	51,8	56,4	57,8	58,4	56,5	55,4
DS unter erschw. Umständen	432	266	112	60	1007	1190	682	697	993	1198	3228	3414
davon geklärt	145	105	85	24	167	173	118	160	161	162	676	624
Aufklärung in %	33,6	39,5	75,9	40,0	16,6	14,5	17,3	23,0	16,2	13,5	20,9	18,3
Vermögens- und Fälschungsdelikt	1326	980	587	779	618	651	588	683	723	531	3864	3637
davon geklärt	1214	846	526	701	512	564	471	572	632	445	3377	3141
Aufklärung in %	91,6	86,3	89,6	90,0	82,8	86,6	80,1	83,7	87,4	83,8	87,4	86,4
Betrugsdelikte	923	762	430	514	479	509	461	567	601	411	2898	2765
davon geklärt	824	640	377	449	398	441	394	491	540	360	2537	2383
Aufklärung in %	89,3	84,0	87,7	87,4	83,1	86,6	85,5	86,6	89,9	87,6	87,5	86,2
Sachbeschädigung	48	39	25	13	783	973	708	623	1392	1224	2960	2874
davon geklärt	26	20	7	11	283	384	230	218	568	443	1116	1077
Aufklärung in %	54,2	51,3	28,0	84,6	36,1	39,5	32,5	35,0	40,8	36,2	37,7	37,5
Rauschgiftdelikte	134	187	126	66	91	92	149	175	135	94	738	758
davon geklärt	124	169	119	63	82	83	140	171	125	89	692	718
Aufklärung in %	92,5	90,4	94,4	95,5	90,1	90,2	94,0	97,7	92,6	94,7	93,8	94,7

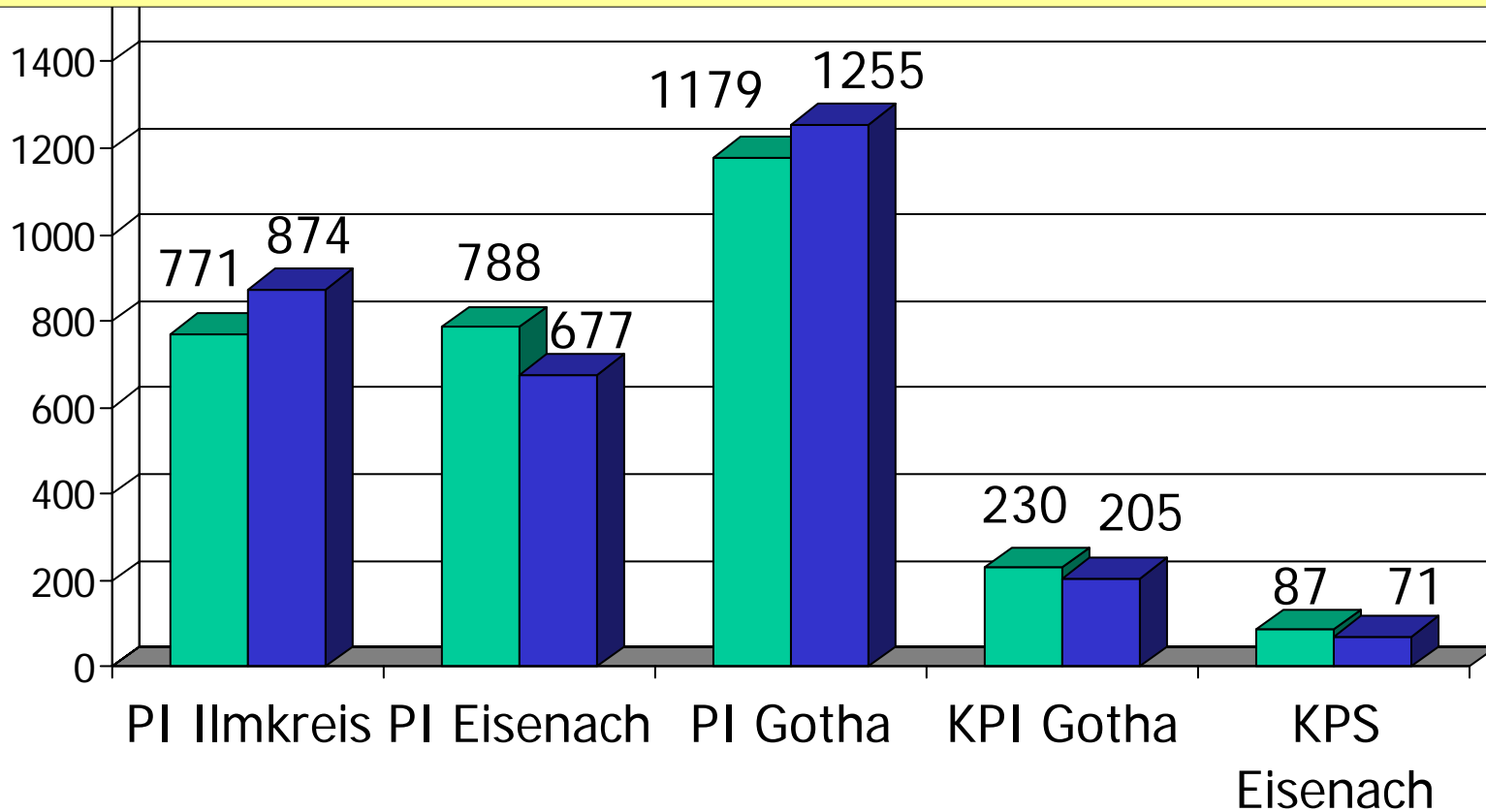
Polizeidirektion Gotha

Rohheitsdelikte/
Straft.gg.pers.Freiheit

Kompetent und freundlich !



2006	89,9 %	90,6 %	92,0 %	74,8 %	82,8 %
2007	87,8 %	90,7 %	91,6 %	75,1 %	90,1 %
Differenz	- 2,1 %	+ 0,1 %	- 0,4 %	+ 0,3 %	+ 7,3 %



■ 2006 ■ 2007

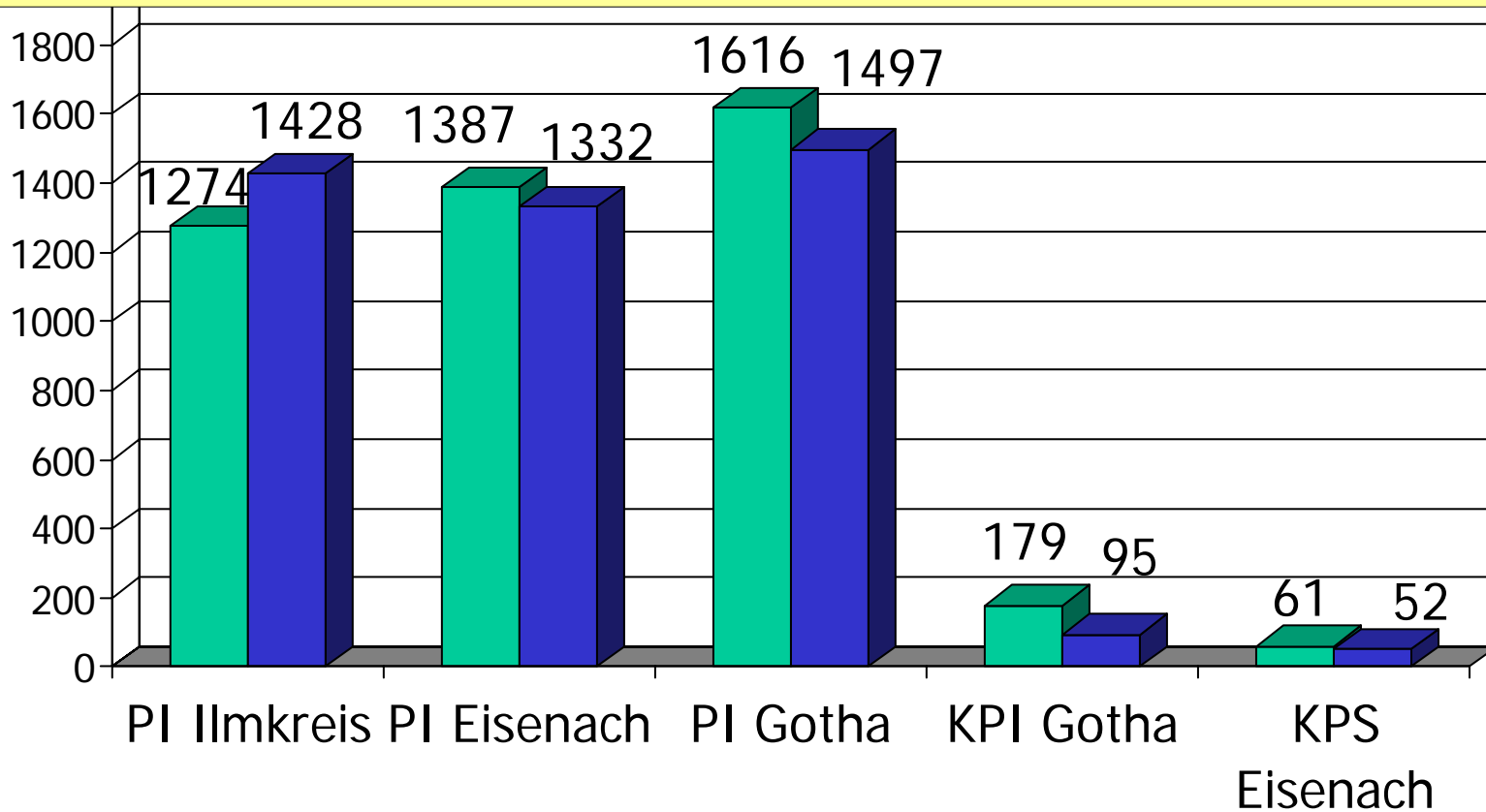
Polizeidirektion Gotha

Diebstähle ohne
erschw. Umstände

Kompetent und freundlich !



2006	56,0 %	51,8%	57,8 %	78,2 %	70,5 %
2007	51,5 %	56,4 %	58,4 %	49,5 %	59,6 %
Differenz	- 4,5 %	+ 4,6 %	+ 0,6 %	- 28,7 %	- 10,9 %



■ 2006 ■ 2007

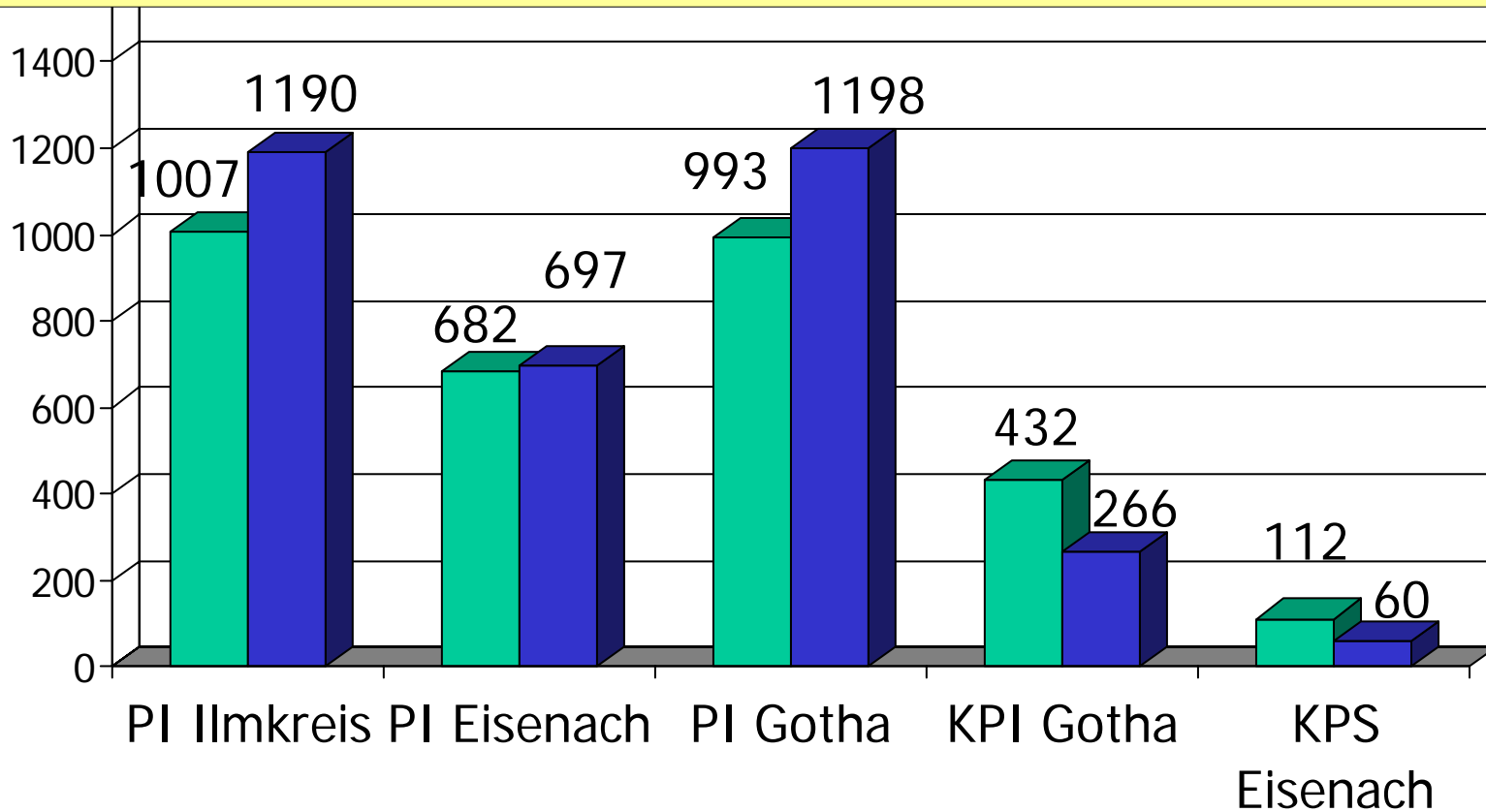
Polizeidirektion Gotha

Diebstähle unter
erschw. Umständen

Kompetent und freundlich !



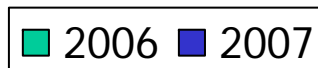
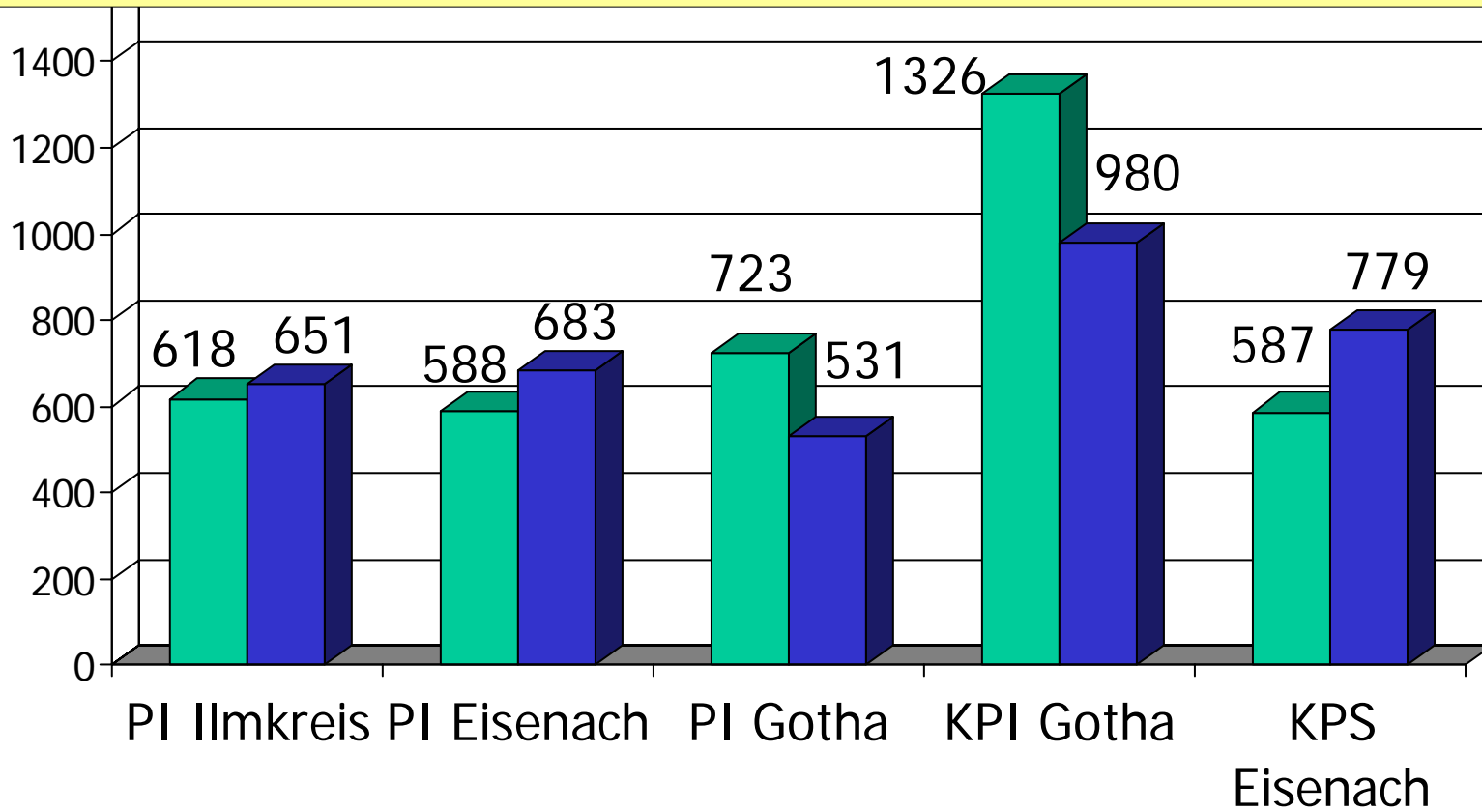
2006	16,6 %	17,3 %	16,2 %	33,6 %	75,9 %
2007	14,5 %	23,0 %	13,5 %	39,5 %	40,0 %
Differenz	- 2,1 %	+ 5,7 %	- 2,7 %	+ 5,9 %	- 35,9 %



■ 2006 ■ 2007



2006	82,8 %	80,1 %	87,4 %	91,6 %	89,6 %
2007	86,6 %	83,7 %	83,8 %	86,3 %	90,0 %
Differenz	+ 3,5 %	+ 3,6 %	- 3,6 %	- 5,3 %	+ 0,4 %

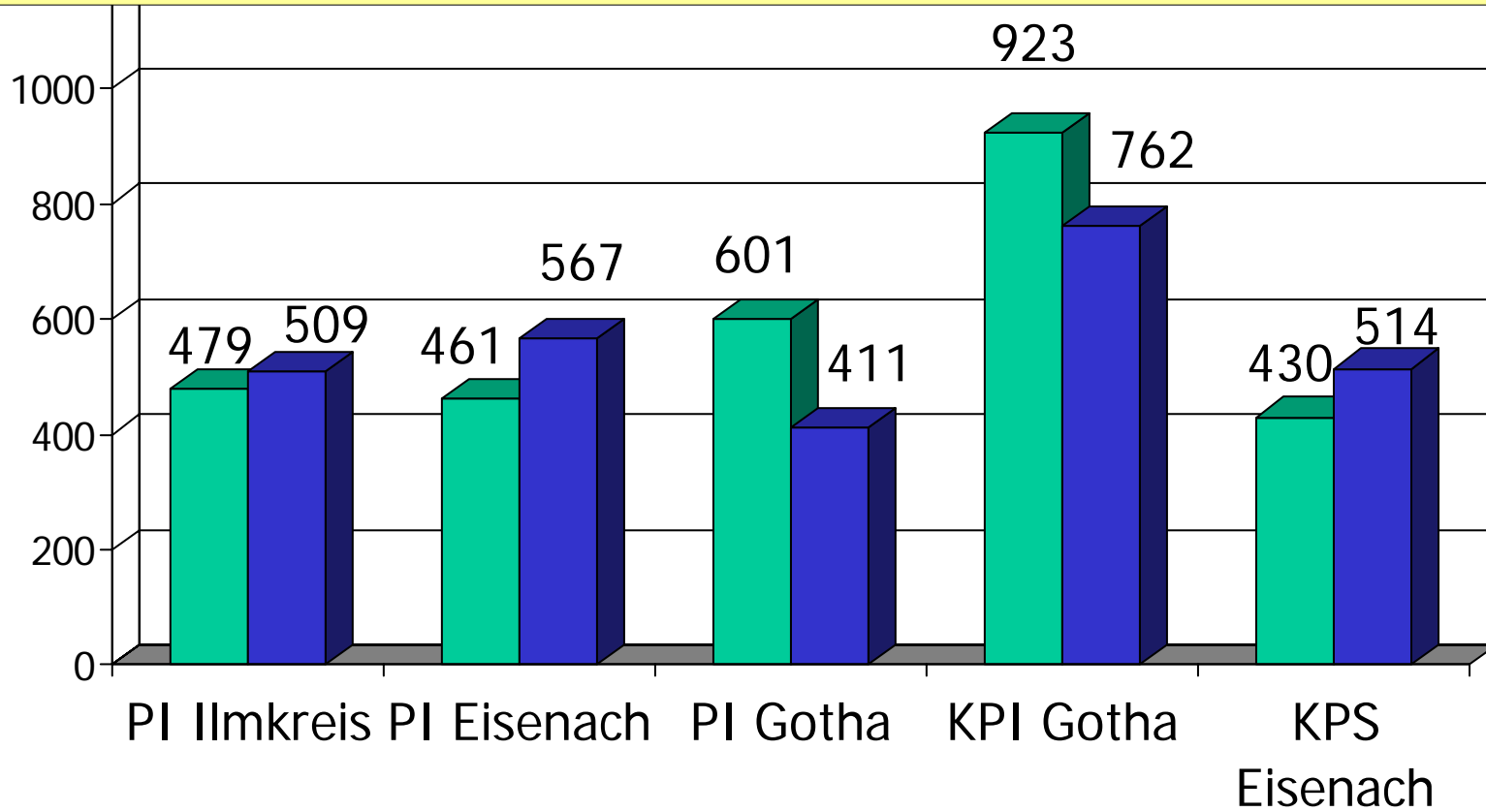




Betrugsdelikte

Kompetent und freundlich !

2006	83,1 %	85,5 %	89,9 %	89,3 %	87,7 %
2007	86,6 %	86,6 %	87,6%	84,0 %	87,4 %
Differenz	+ 3,5 %	+ 1,1 %	- 2,3 %	- 5,3 %	- 0,3 %



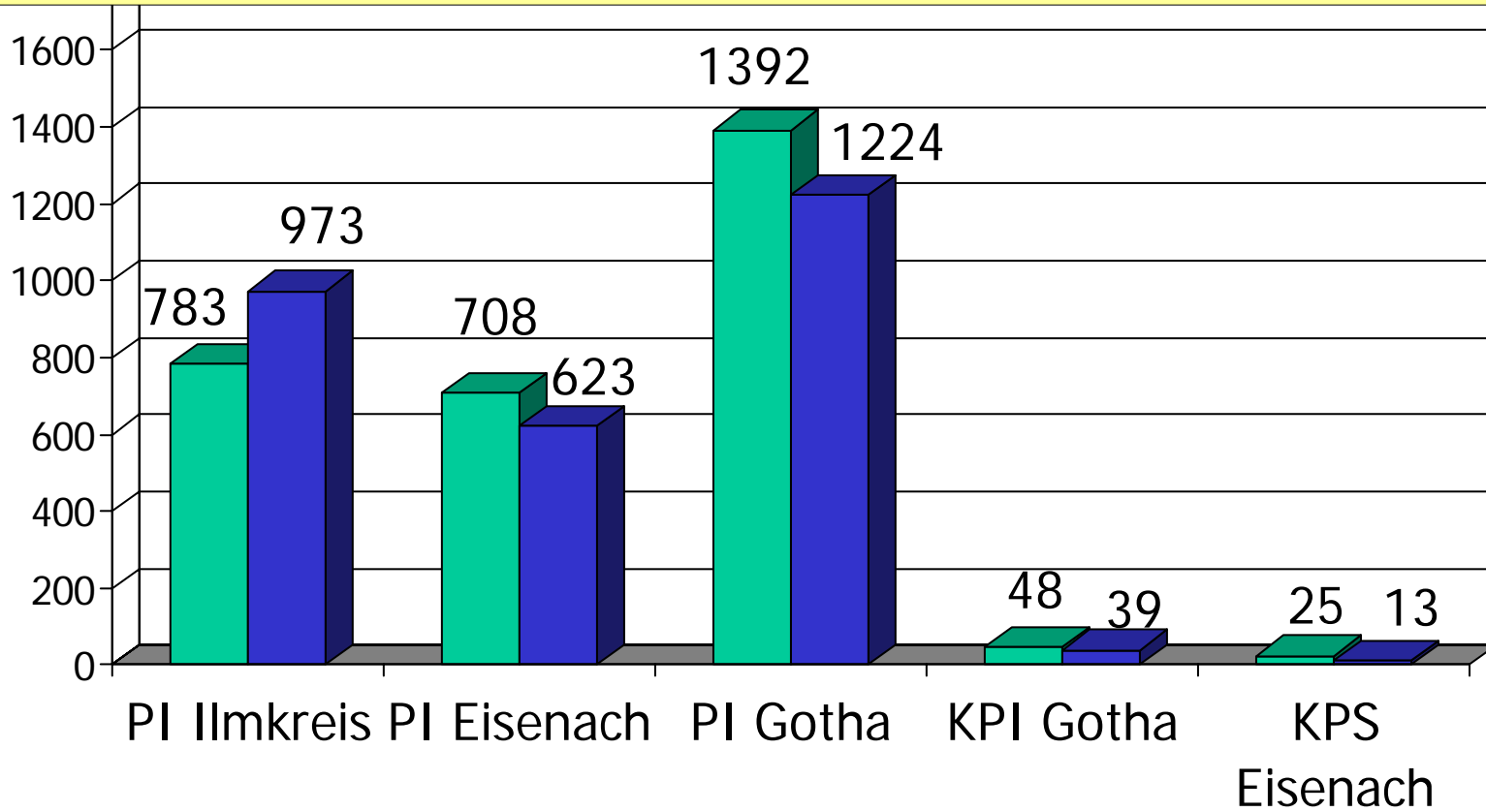
2006 2007



Sachbeschädigung

Kompetent und freundlich !

2006	36,1 %	32,5 %	40,8 %	54,2 %	28,0 %
2007	39,5 %	35,0 %	36,2 %	51,3 %	84,6 %
Differenz	+ 3,4 %	+ 2,5 %	- 4,6 %	- 2,9 %	+ 56,6 %



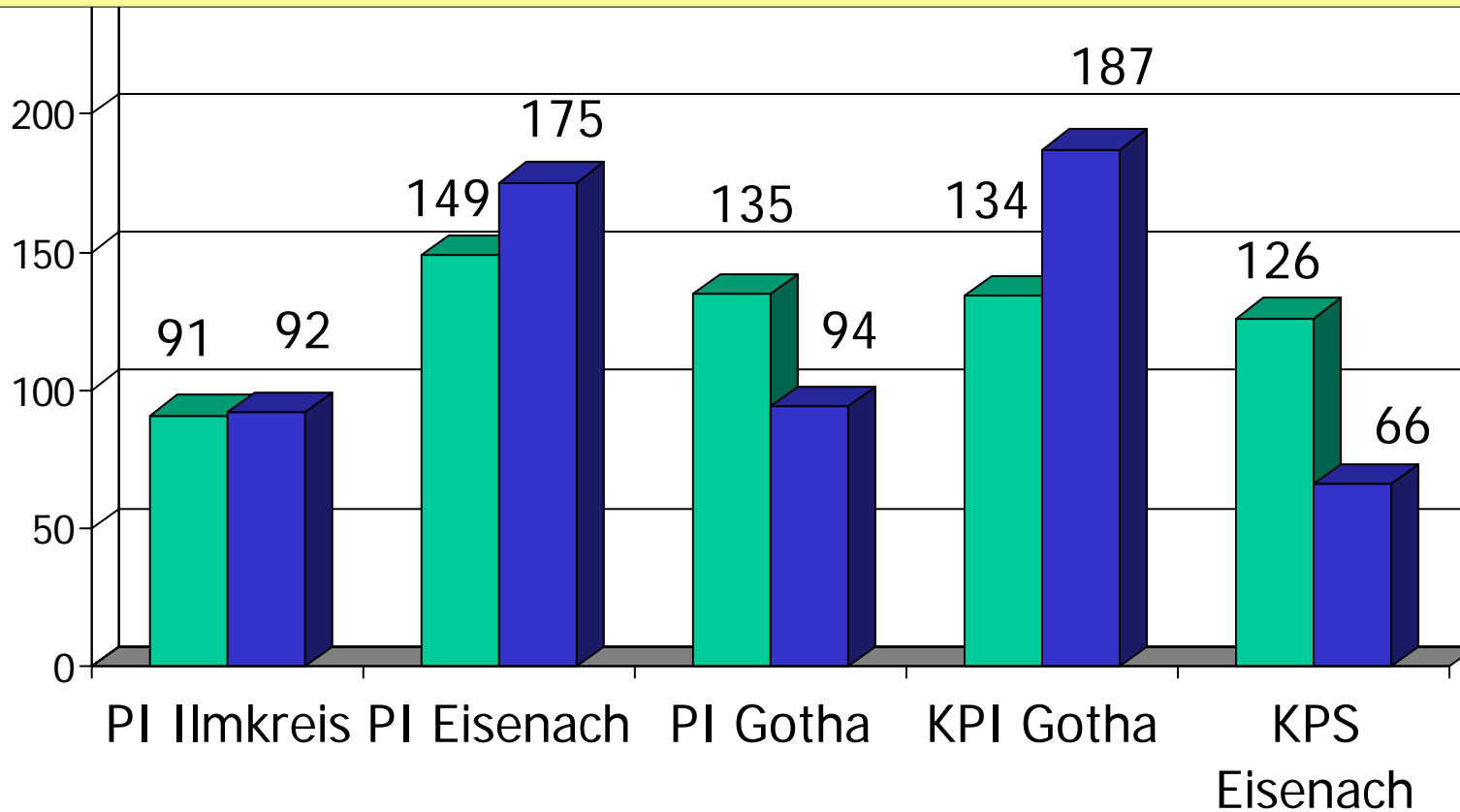
2006 2007



Rauschgiftdelikte

Kompetent und freundlich !

2006	90,1 %	94,0 %	92,6 %	92,5 %	94,4 %
2007	90,2 %	97,7 %	94,7 %	90,4 %	95,5 %
Differenz	+ 0,1 %	+ 3,3 %	+ 2,1 %	- 2,1 %	+ 1,1 %



2006 2007



Steigerung der Aufklärungsquote auf 65 % durch Maßnahmen zur

- Reduzierung von Tatgelegenheiten
- Erhöhung des Entdeckungsrisikos
- hochwertigen Ermittlungsarbeit mit qualifiziertem Ersten Angriff

Erhöhung der objektiven Sicherheit durch Maßnahmen zur

- Reduzierung der Gewaltkriminalität (einschließlich politisch motivierter Gewaltkriminalität)