

Polizeidirektion Gotha

Kompetent und freundlich !



Polizeiliche Kriminalstatistik

2006

Polizeidirektion Gotha

99867 Gotha, Schubertstraße 06

Gefertigt: SB 12 / Voigt, KHM / Stand: 29.01.2007

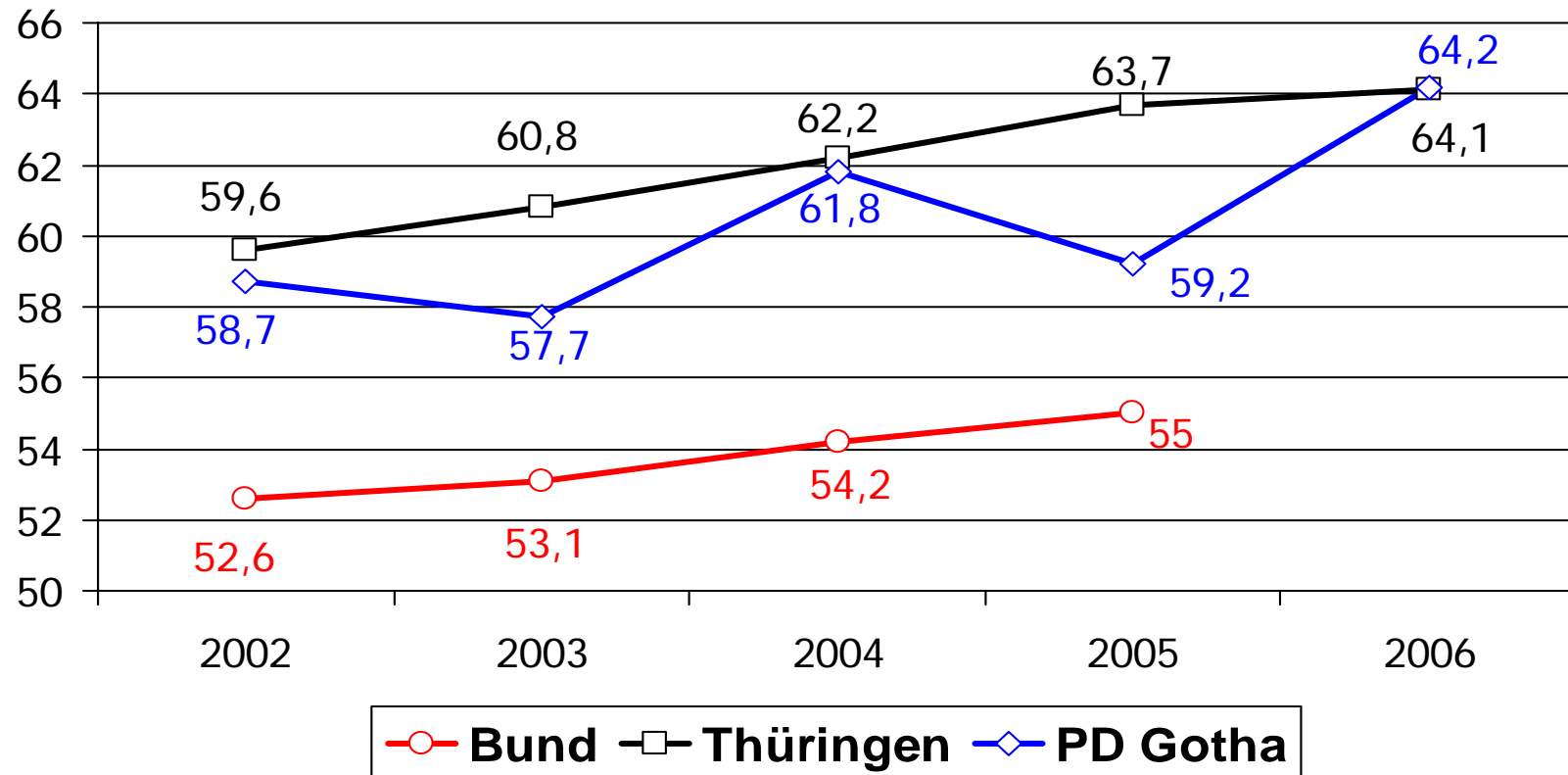


1. **Vergleich Bund – Thüringen – PD Gotha**
2. **Fallzahlen PD Gotha nach Landkreisen (Territorial)**
3. **Fallzahlen der durch die Dienststellen bearbeiteten Fälle**
4. **Polizeiinspektionen und KPI Gotha**
5. **Deliktbetrachtungen gesamt und in den einzelnen Dienststellen**



Aufklärungsquote

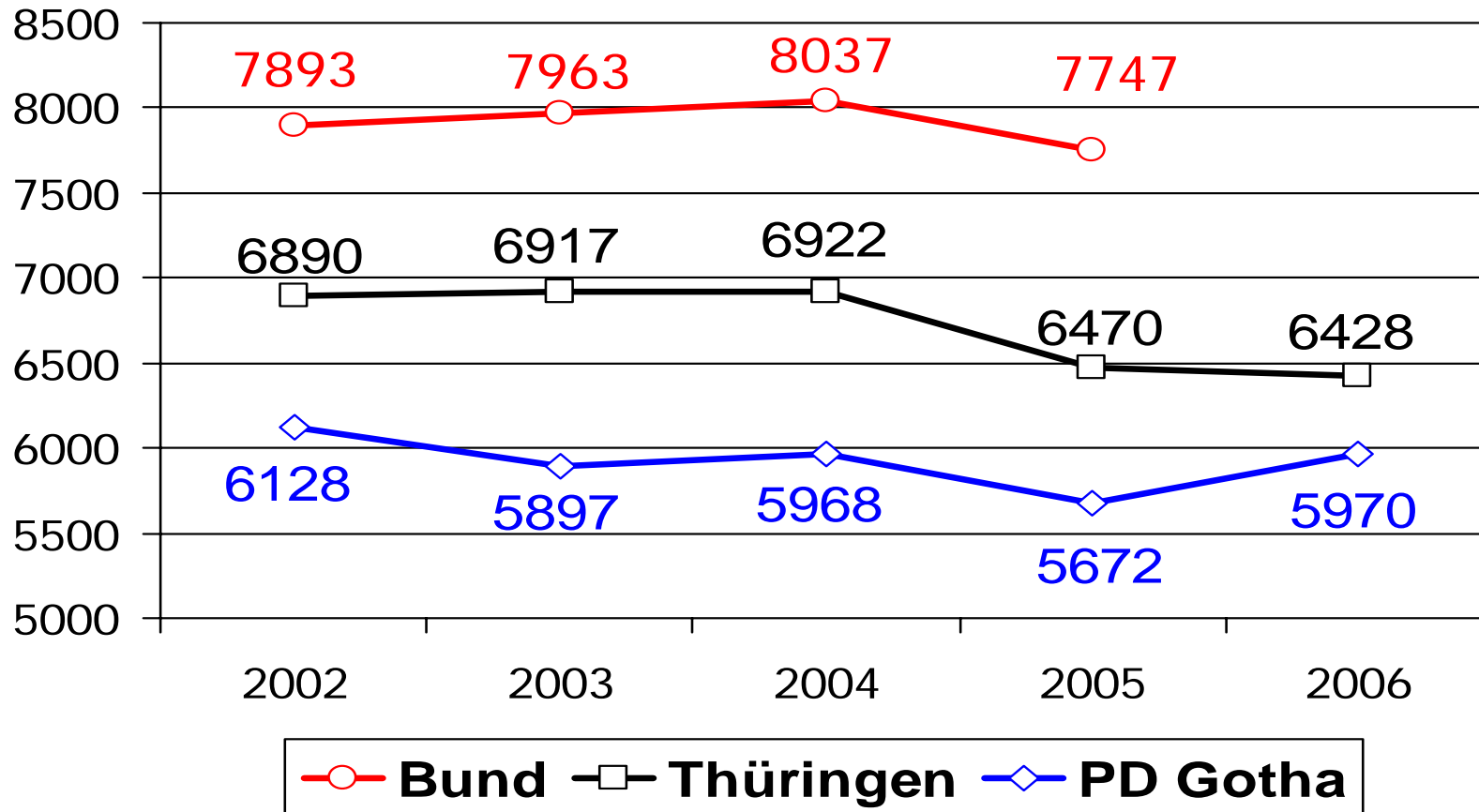
Angaben in Prozent



Angaben zur AQ Bund 2006 liegen noch nicht vor



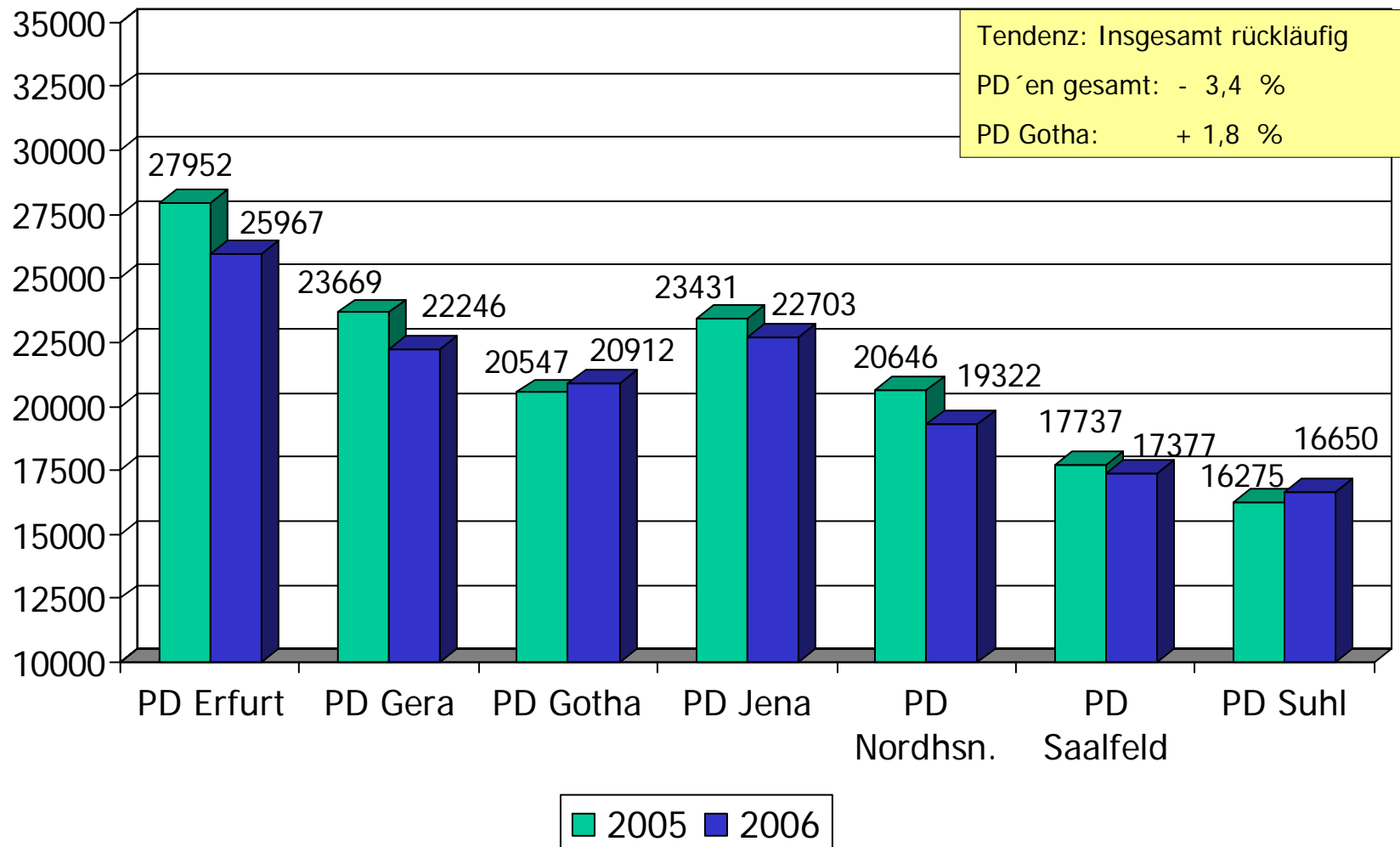
Häufigkeitszahl



Angaben zur HZ Bund 2006 liegen noch nicht vor

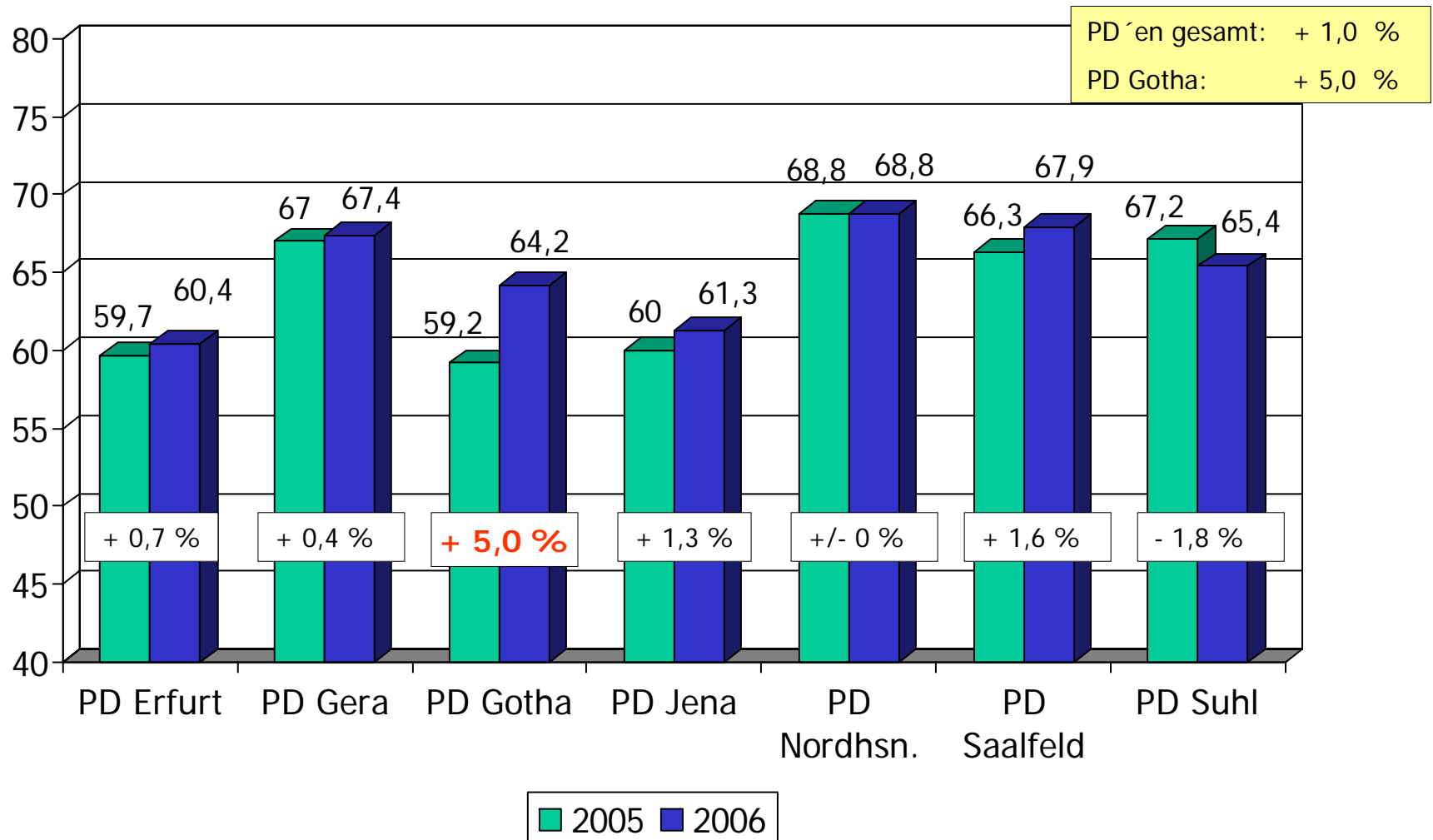


Erfasste Straftaten

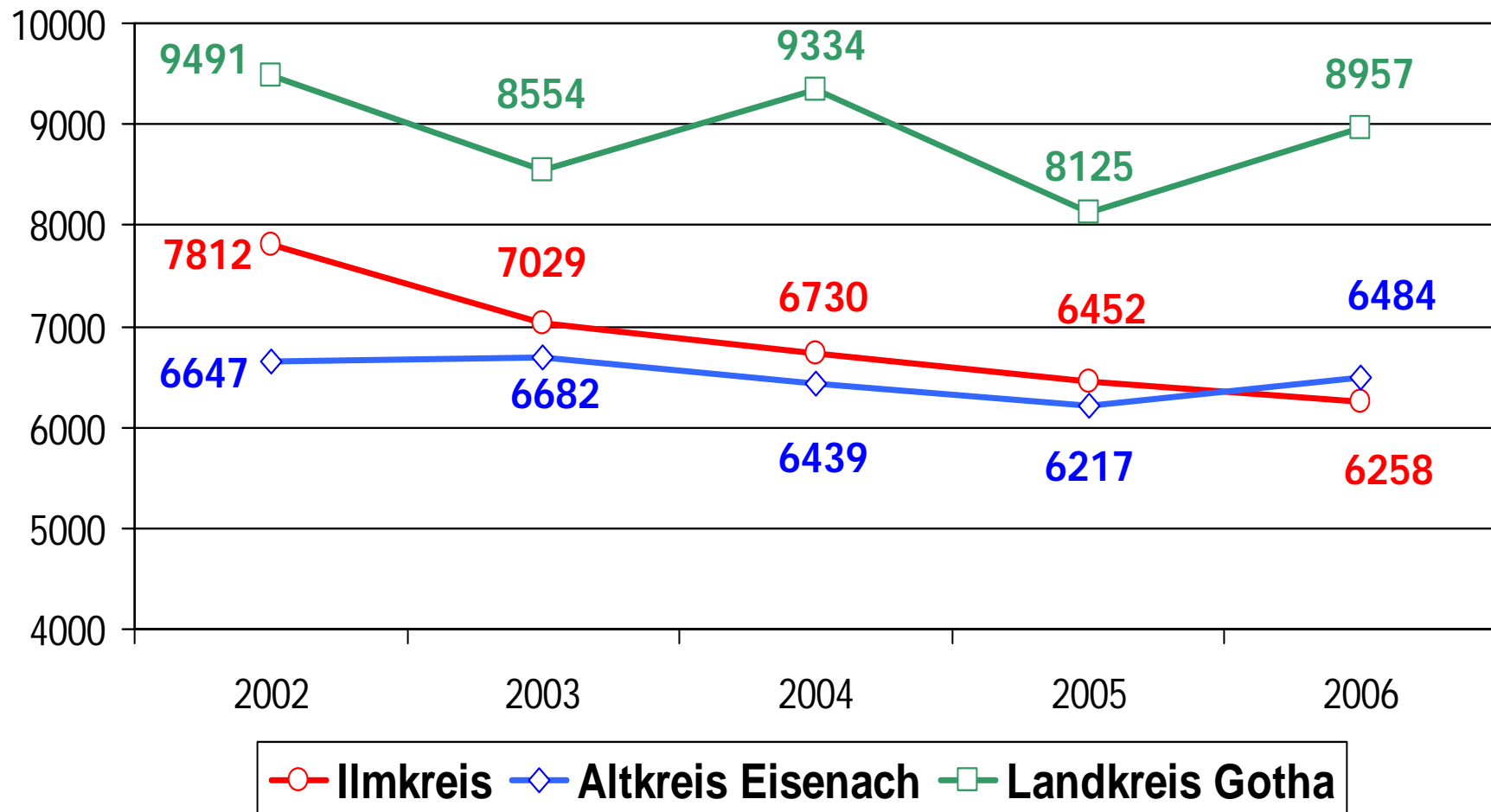




Aufklärungsquote in %

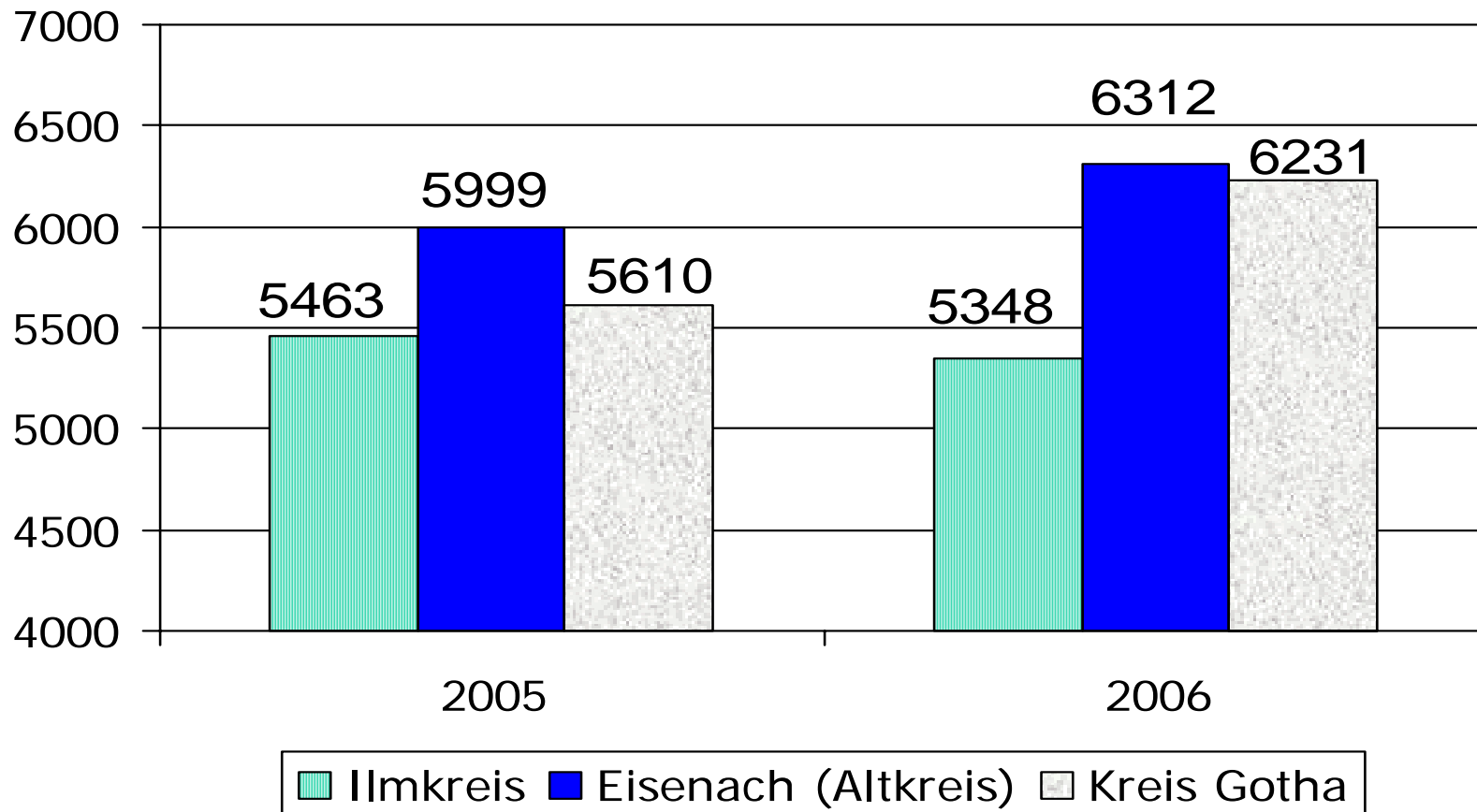


Erfasste Straftaten





Häufigkeitsziffer



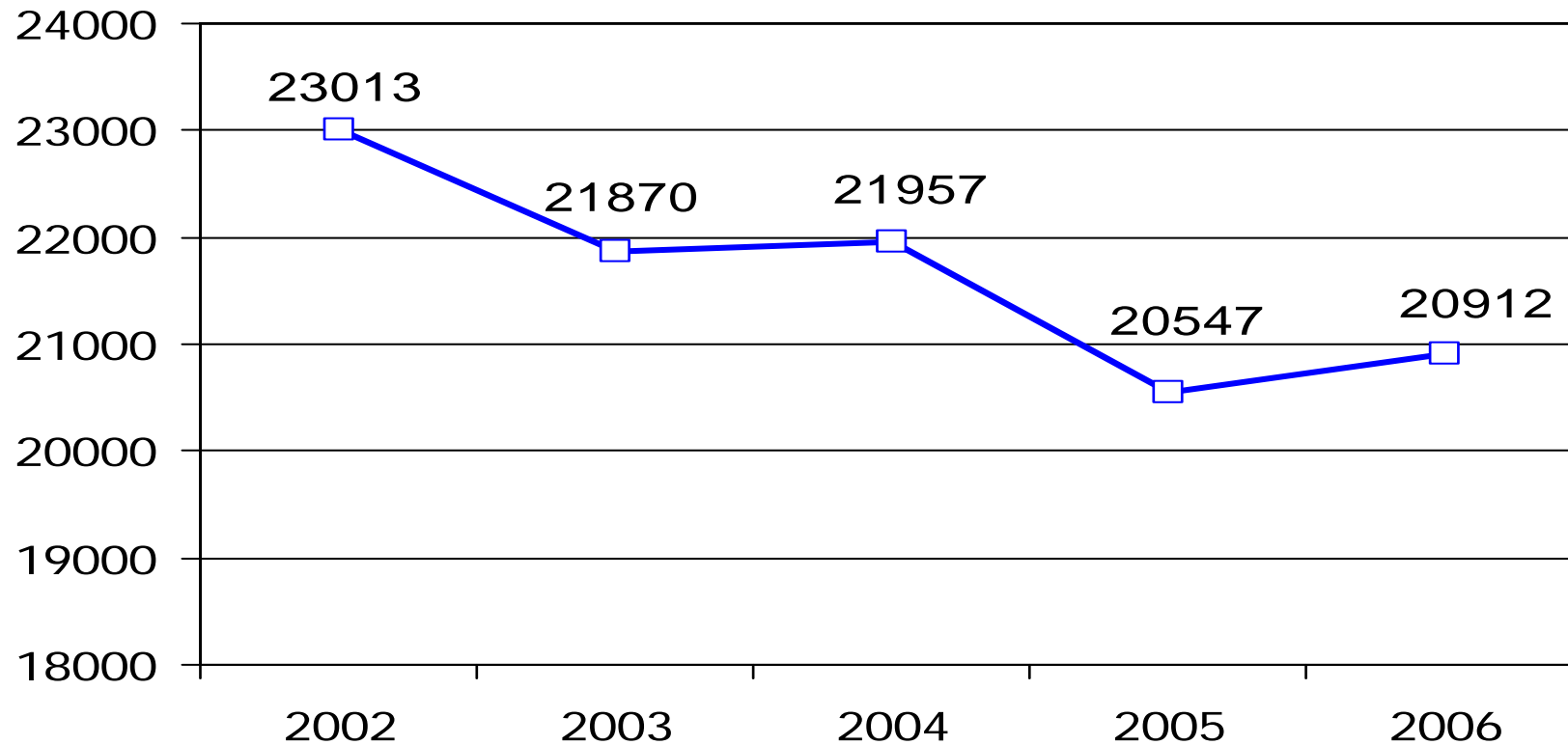
Polizeidirektion Gotha

Dienststellen der
PD Gotha

Kompetent und freundlich !



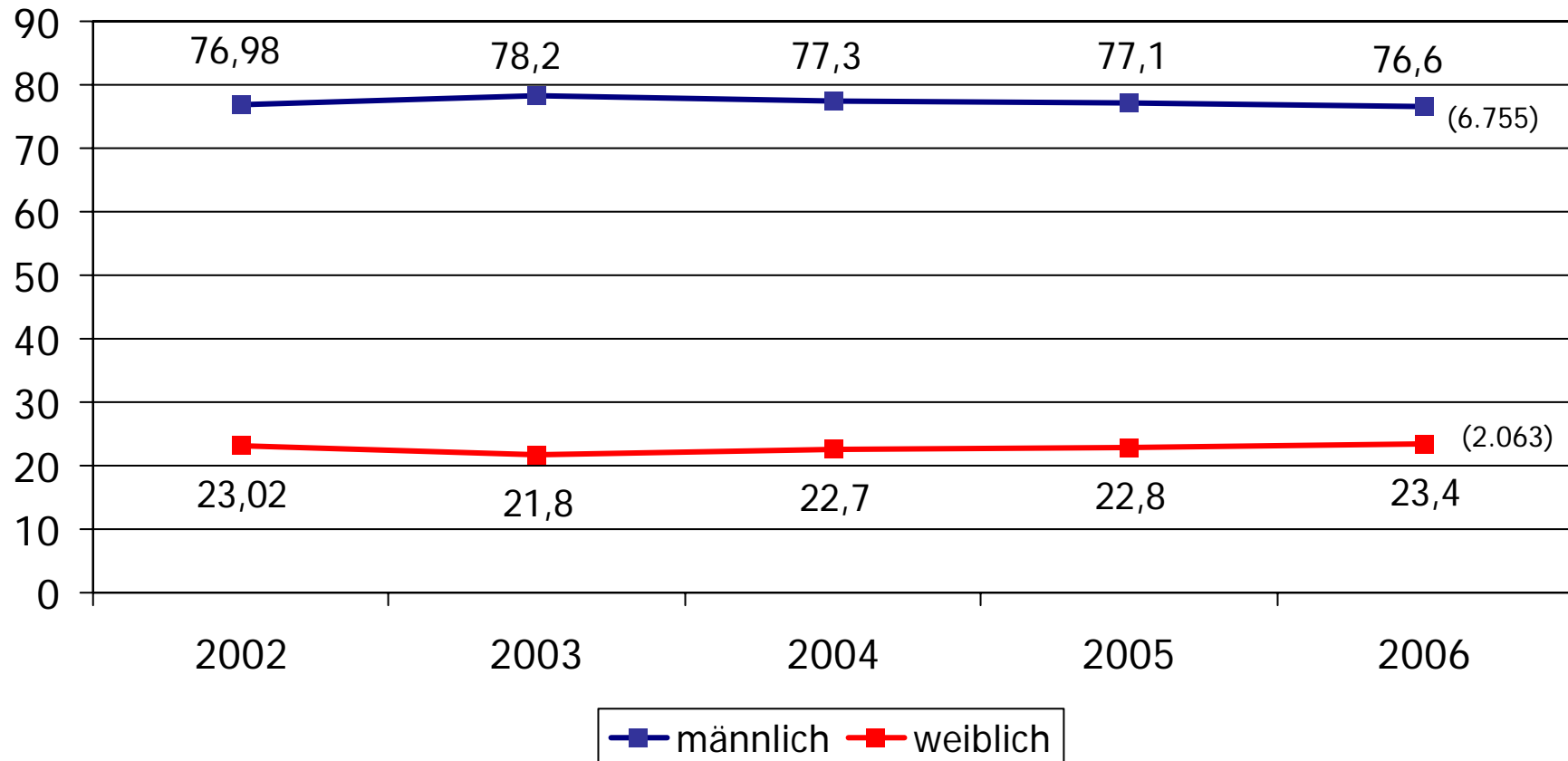
Erfasste Straftaten



Zahlen ohne BuPo und LKA



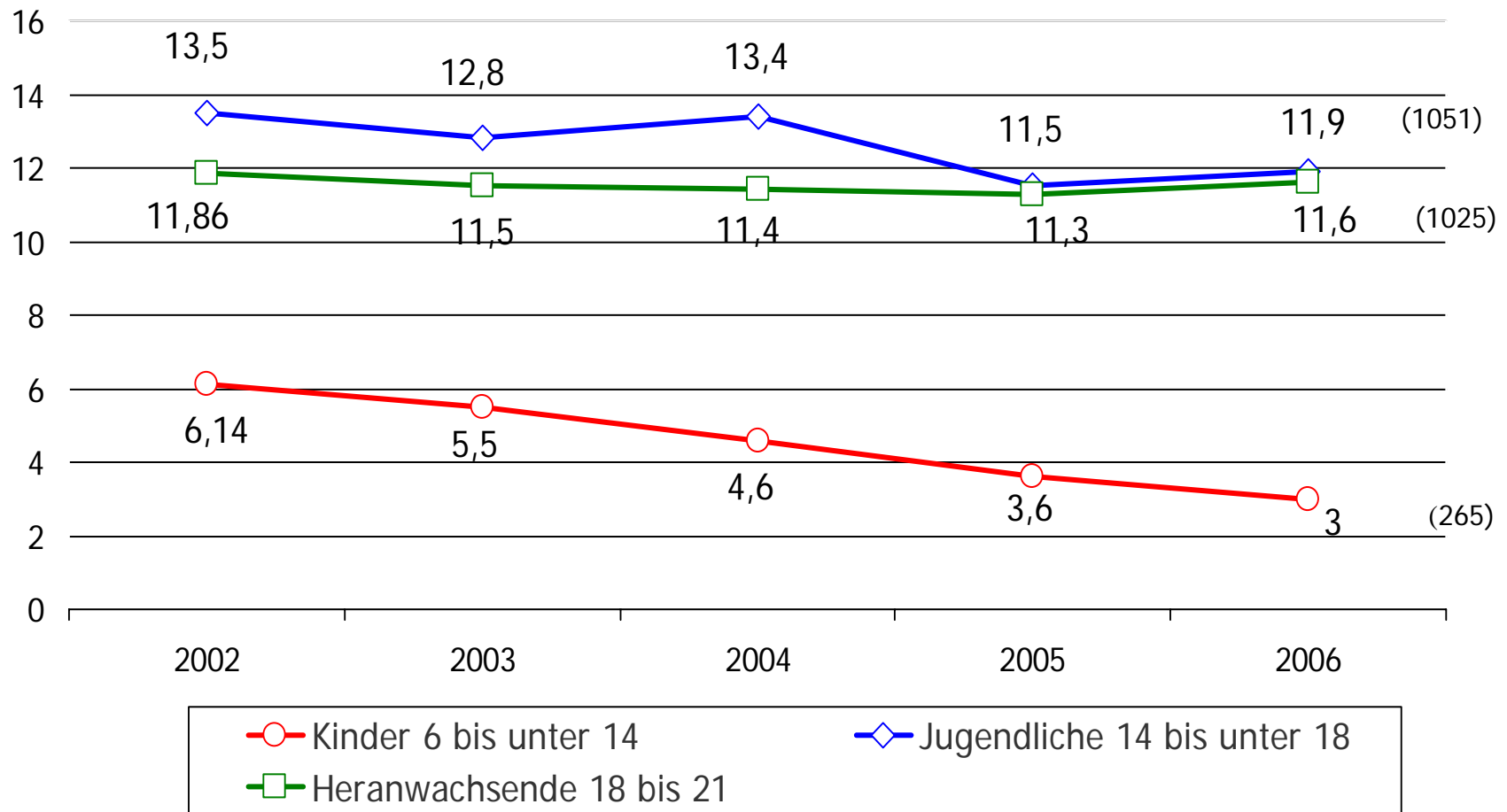
Tatverdächtige



Der Anteil nichtdeutscher Tatverdächtiger ist mit 5,7 % um 0,2 % gesunken.



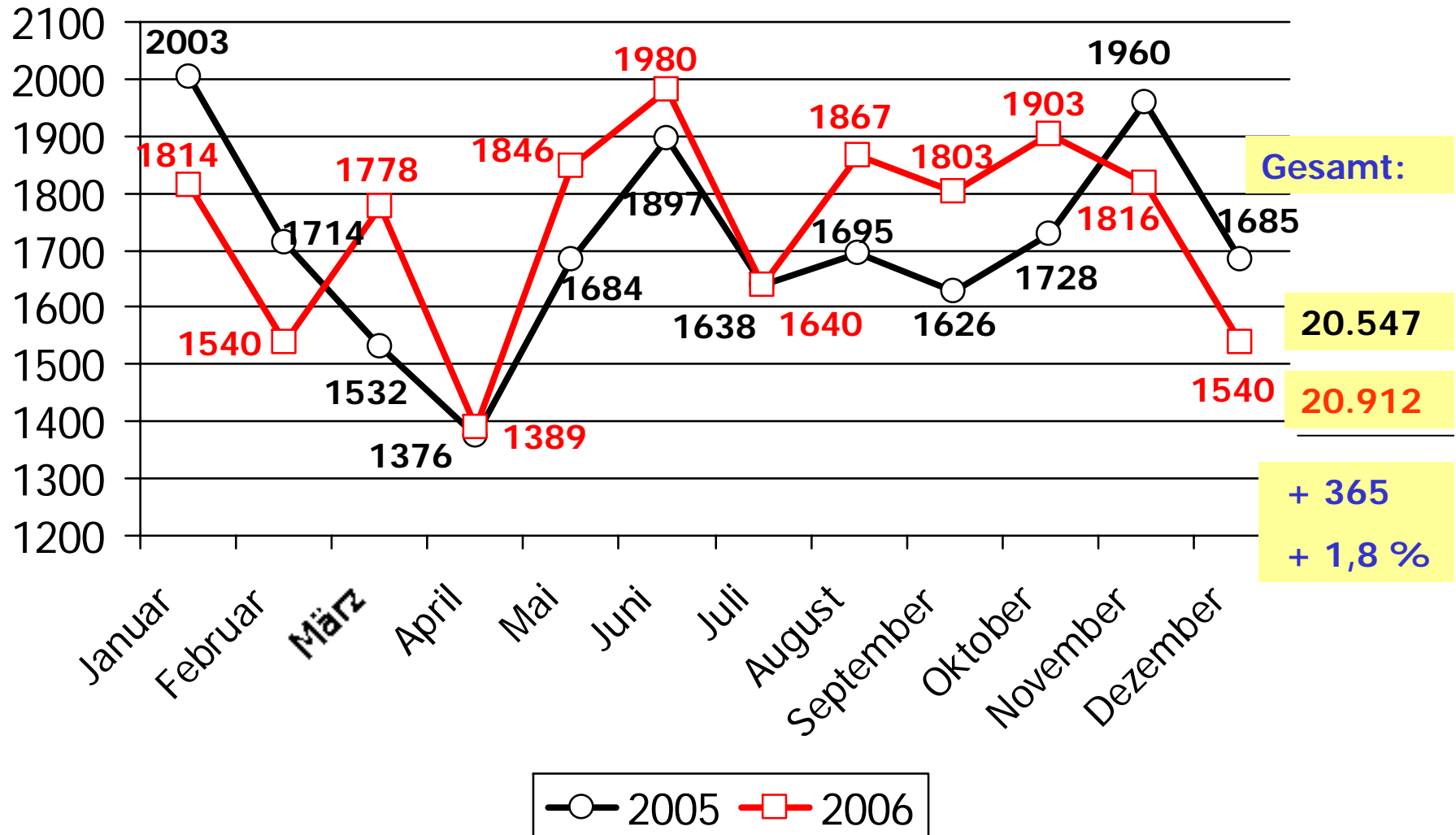
Tatverdächtige



Polizeidirektion Gotha

Erfasste Straftaten
PD Gotha 2005 / 2006

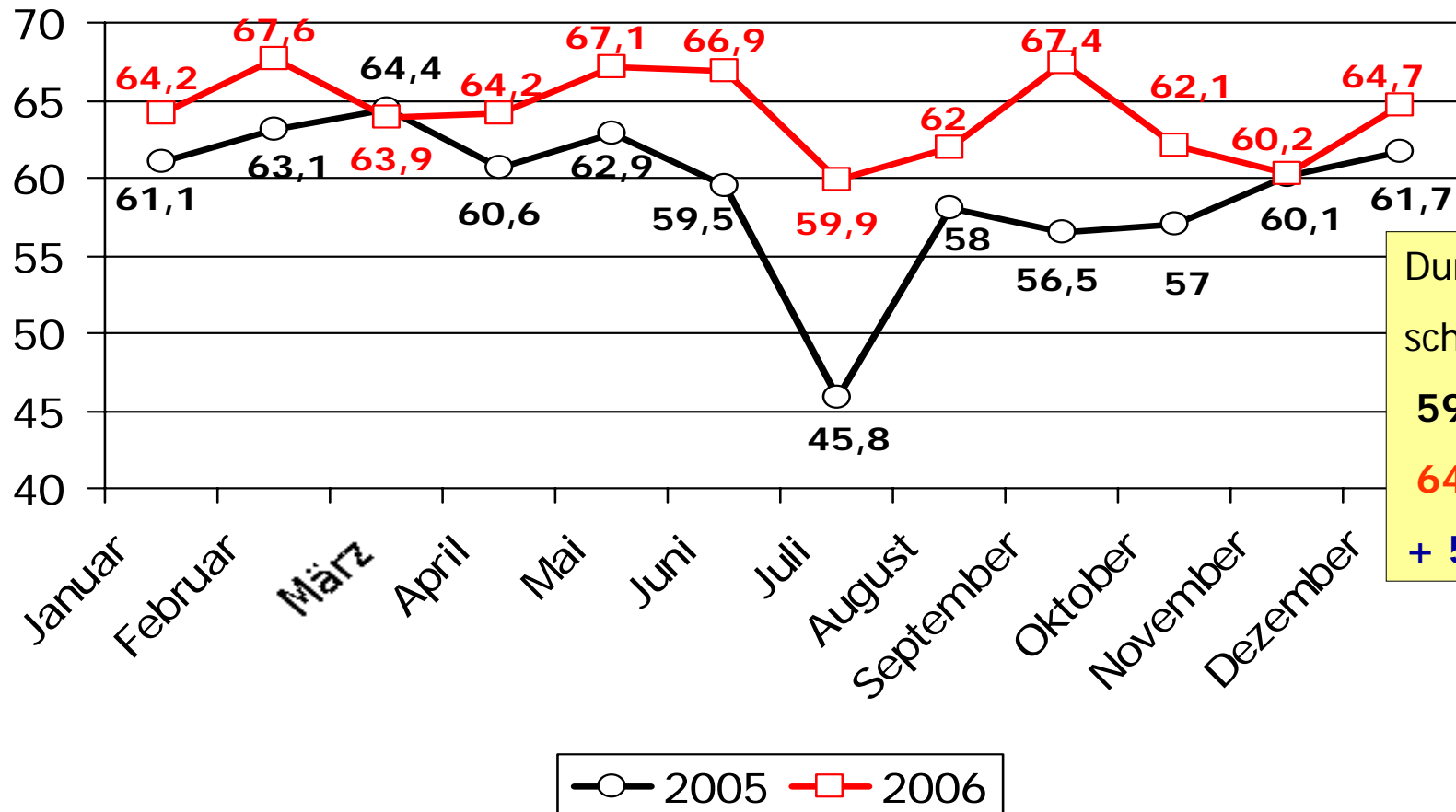
Kompetent und freundlich !



Polizeidirektion Gotha

AQ PD Gotha in %
2005 / 2006

Kompetent und freundlich !



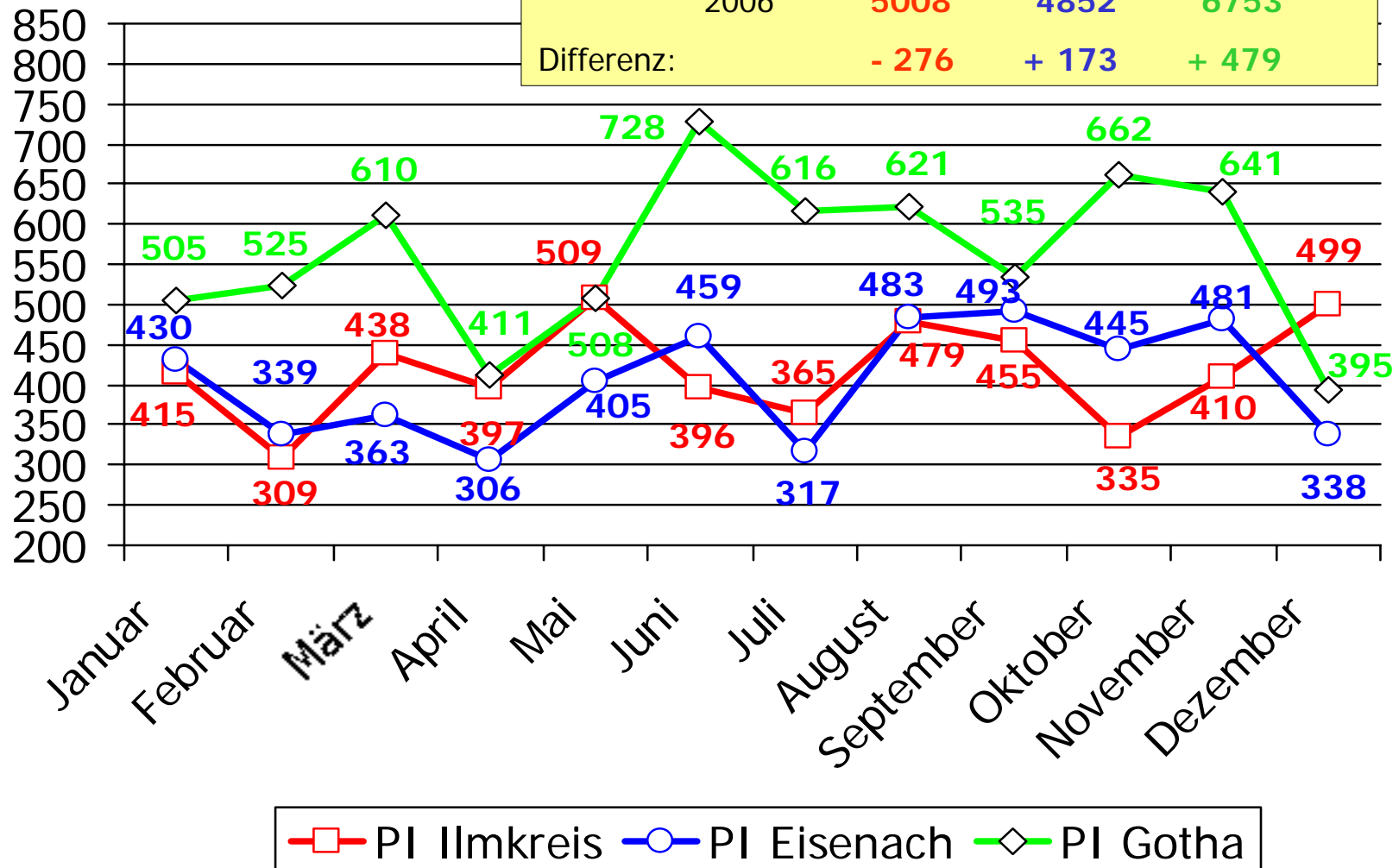
Polizeidirektion Gotha

Erfasste Straftaten
Polizeiinspektionen 2006

Kompetent und freundlich !



Gesamt:	2005	5284	4679	6274
	2006	5008	4852	6753
Differenz:		- 276	+ 173	+ 479



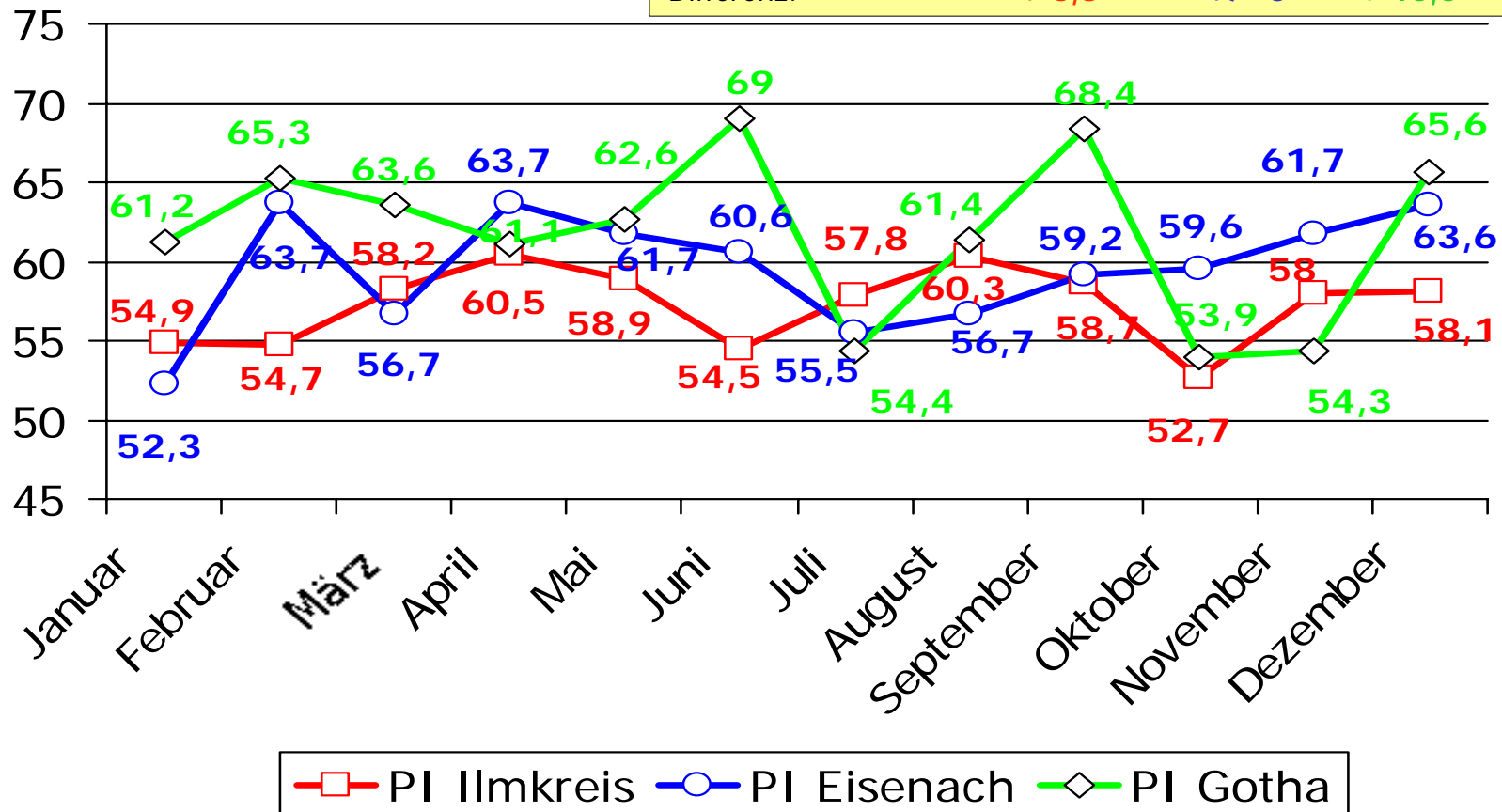
Polizeidirektion Gotha

Aufklärungsquote in %
 Polizeiinspektionen 2006

Kompetent und freundlich !



Aufklärung	2005	51,2	59,5	51,5
(in %):	2006	57,5	59,5	61,5
Differenz:		+ 6,3	+/- 0	+ 10,0



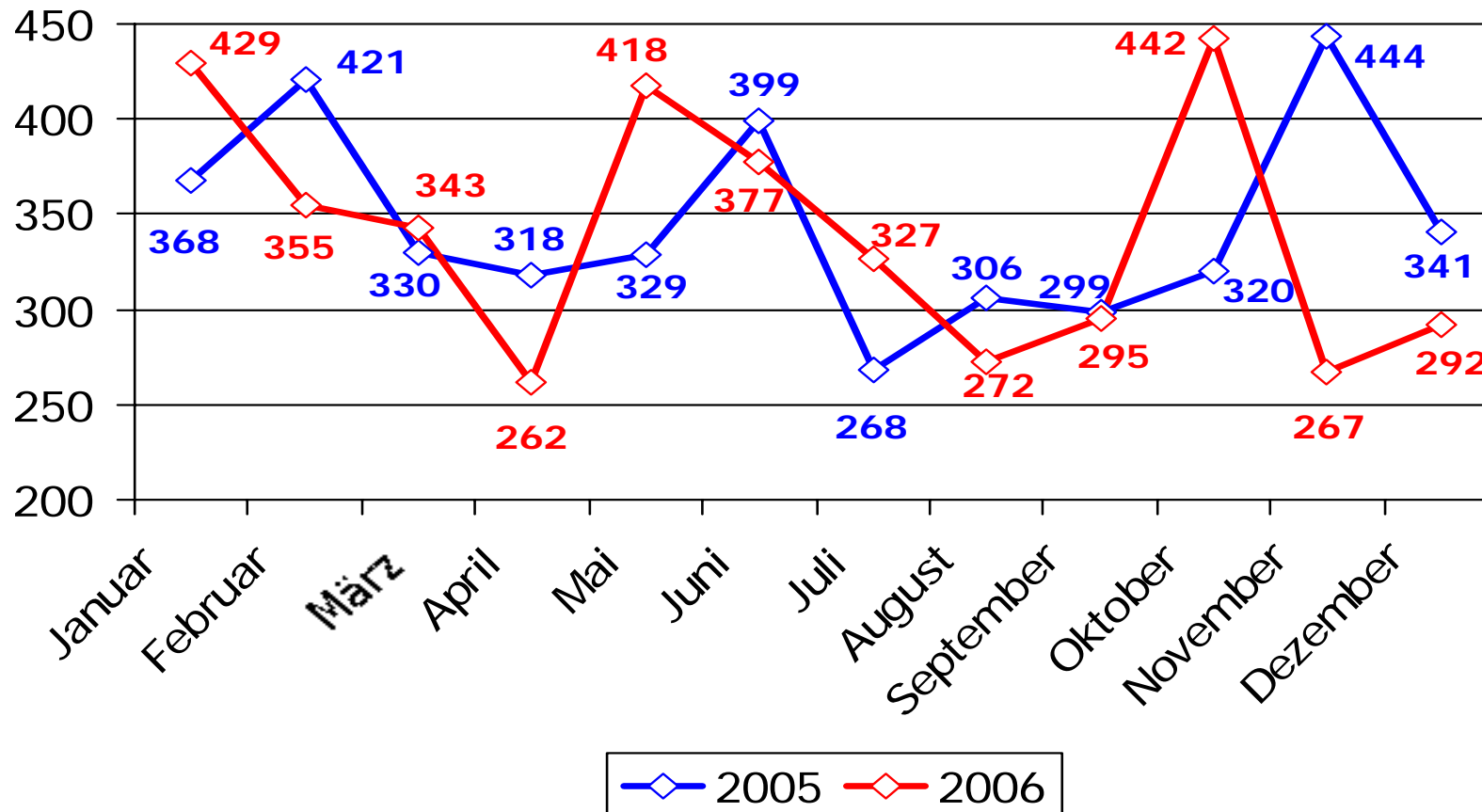
Polizeidirektion Gotha

Erfasste Straftaten
KPI und KPS 2005 / 2006

Kompetent und freundlich !



	2005	2006	Differenz
Fälle:	4172	4088	- 84
AQ in %:	79,3	80,7	+ 1,4



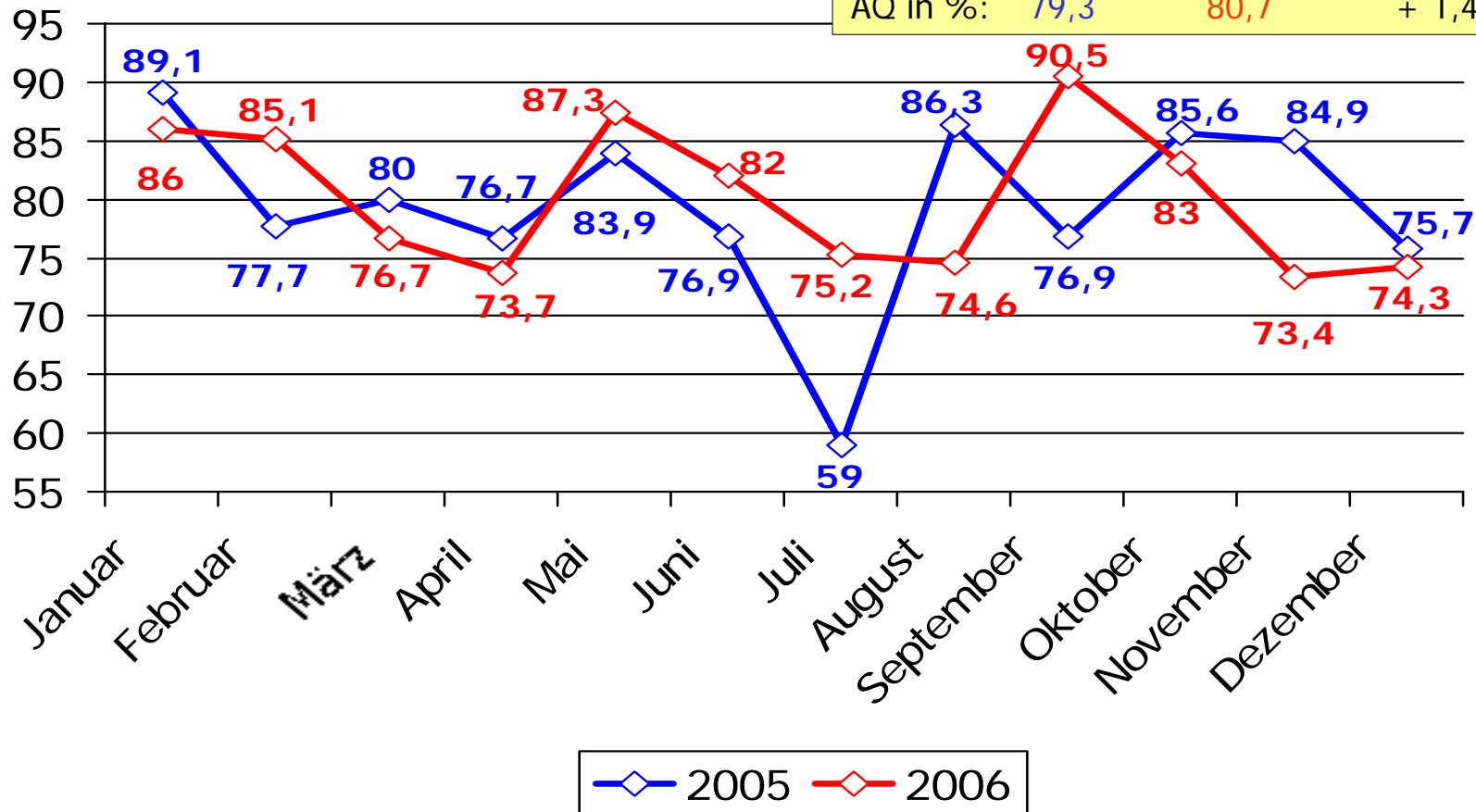
Polizeidirektion Gotha

Aufklärungsquote in %
KPI und KPS 2005 / 2006

Kompetent und freundlich !



	2005	2006	Differenz
Fälle:	4172	4088	- 84
AQ in %:	79,3	80,7	+ 1,4



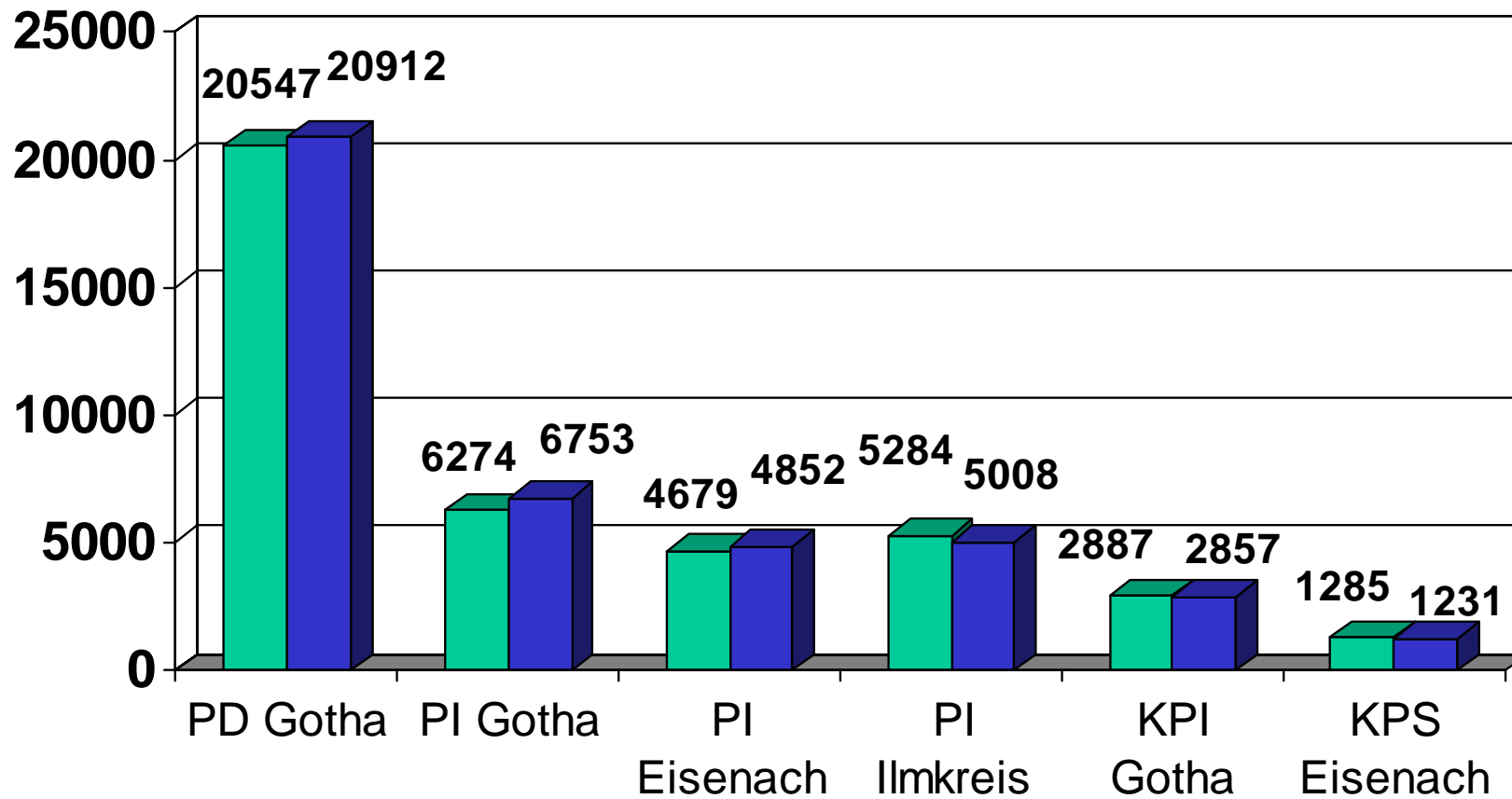
Polizeidirektion Gotha

Erfasste Straftaten
2005 / 2006

Kompetent und freundlich !



+ 365 + 479 + 173 - 276 - 30 - 54



■ 2005 ■ 2006

Polizeidirektion Gotha

Aufklärungsquote in %
2005 / 2006

Kompetent und freundlich !



+ 5,0

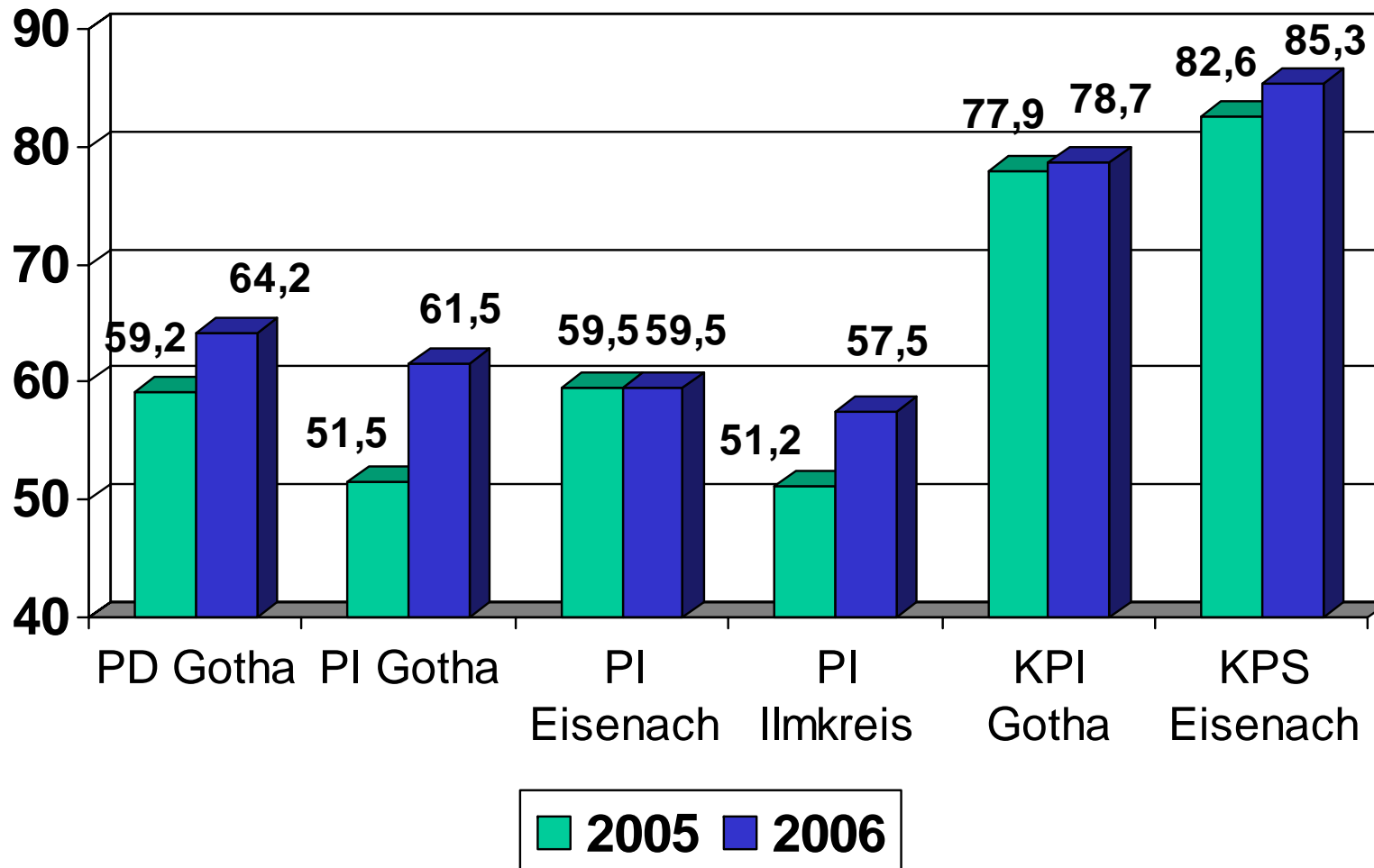
+ 10,0

+/- 0

+ 6,3

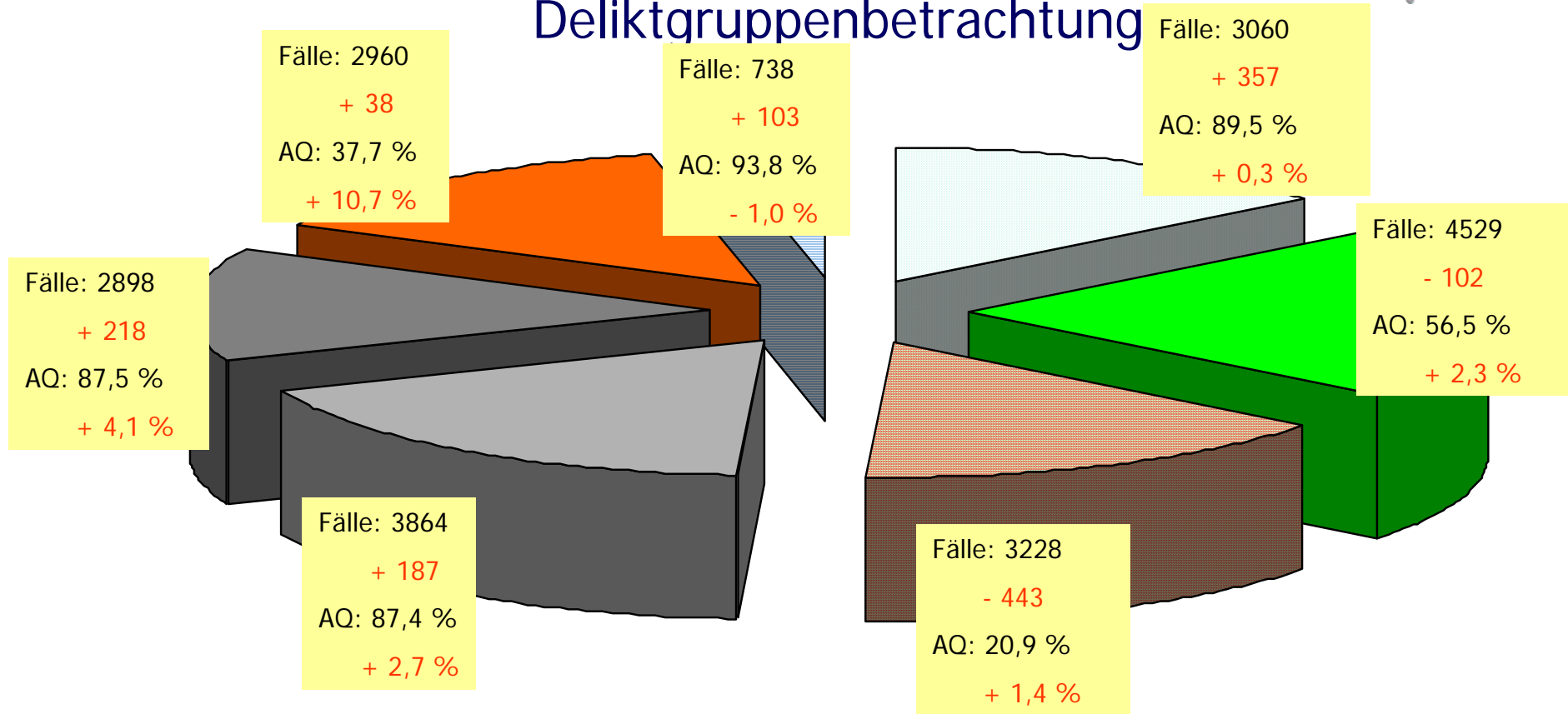
+ 0,8

+ 2,7





Deliktgruppenbetrachtung



- Rohheitsdelikte
- Diebstähle erschwerend
- Betrug
- Rauschgiftdelikte

- Diebstähle einfach
- Vermögensdelikte
- Sachbeschädigung



Polizeiliche Kriminalstatistik: PKS-Abschluss im Vergleich 2005 - 2006												
	KPI Gotha		KPS Eisenach		PI Ilmkreis		PI Eisenach		PI Gotha		PD Gotha	
	2005	2006	2005	2006	2005	2006	2005	2006	2005	2006	2005	2006
Straftaten gesamt	2887	2857	1285	1231	5284	5008	4679	4852	6274	6753	20547	20912
davon geklärt	2248	2249	1062	1050	2708	2880	2784	2888	3232	4155	12166	13424
Aufklärung in %	77,9	78,7	82,6	85,3	51,2	57,5	59,5	59,5	51,5	61,5	59,2	64,2
Rohheitsdelikte/ ST.gg.pers.Freiheit	213	230	91	87	771	771	766	788	858	1179	2703	3060
davon geklärt	179	172	76	72	688	692	690	714	773	1085	2410	2739
Aufklärung in %	84,0	74,8	83,5	82,8	89,2	89,8	90,1	90,6	90,1	92,0	89,2	89,5
DS ohne erschw. Umständen	154	179	41	61	1356	1274	1448	1387	1626	1616	4631	4529
davon geklärt	107	140	25	43	652	714	819	718	901	934	2509	2558
Aufklärung in %	69,5	78,2	61,0	70,5	48,1	56,0	56,6	51,8	55,4	57,8	54,2	56,5
DS unter erschw. Umständen	511	432	119	112	1162	1007	651	682	1226	993	3671	3228
davon geklärt	243	145	32	85	122	167	128	118	188	161	715	676
Aufklärung in %	47,6	33,6	26,9	75,9	10,5	16,6	19,7	17,3	15,3	16,2	19,5	20,9
Vermögens- und Fälschungsdelikte	1186	1326	607	587	620	618	550	588	693	723	3677	3864
davon geklärt	1013	1214	545	526	519	512	412	471	604	632	3114	3377
Aufklärung in %	85,4	91,6	89,8	89,6	83,7	82,8	74,9	80,1	87,2	87,4	84,7	87,4
Betrugsdelikte	808	923	388	430	506	479	409	461	569	601	2680	2898
davon geklärt	648	824	336	377	428	398	324	394	498	540	2234	2537
Aufklärung in %	80,2	89,3	86,6	87,7	84,6	83,1	79,2	85,5	87,5	89,9	83,4	87,5
Sachbeschädigung	46	48	17	25	817	783	691	708	1348	1392	2922	2960
davon geklärt	22	26	8	7	222	283	234	230	302	568	788	1116
Aufklärung in %	47,8	54,2	47,1	28,0	27,2	36,1	33,9	32,5	22,4	40,8	27,0	37,7
Rauschgiftdelikte	188	134	125	126	103	91	101	149	64	135	635	738
davon geklärt	179	124	120	119	94	82	95	140	62	125	602	692
Aufklärung in %	95,2	92,5	96,0	94,4	91,3	90,1	94,1	94,0	96,9	92,6	94,8	93,8

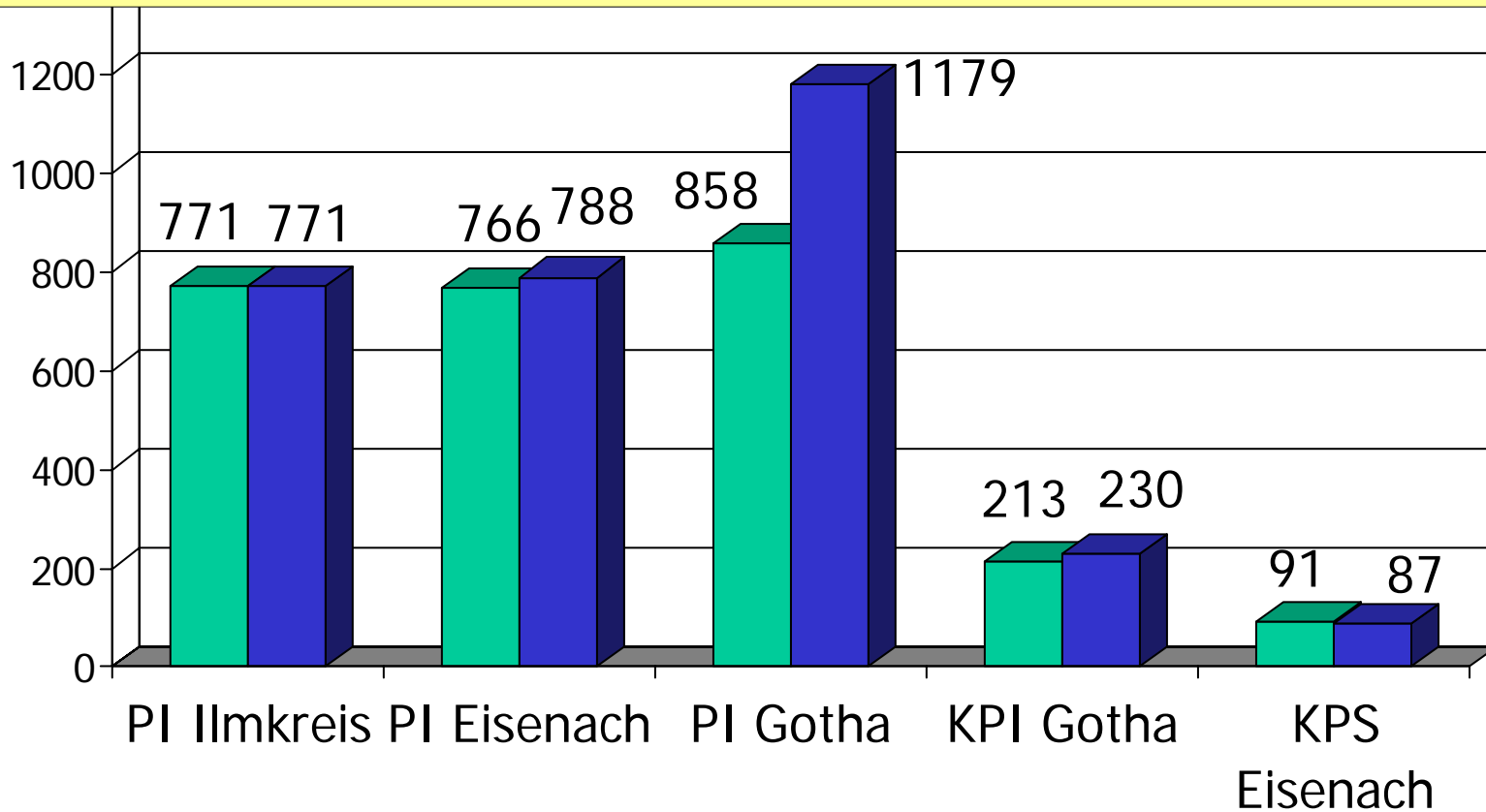
Polizeidirektion Gotha

Rohheitsdelikte/
Straft.gg.pers.Freiheit

Kompetent und freundlich !



2005	89,2 %	90,1 %	90,1 %	84,0 %	83,5 %
2006	89,8 %	90,6 %	92,0 %	74,8 %	82,8 %
Differenz	+ 0,6 %	+ 0,5 %	+ 1,9 %	- 9,2 %	- 0,7 %



2005 2006

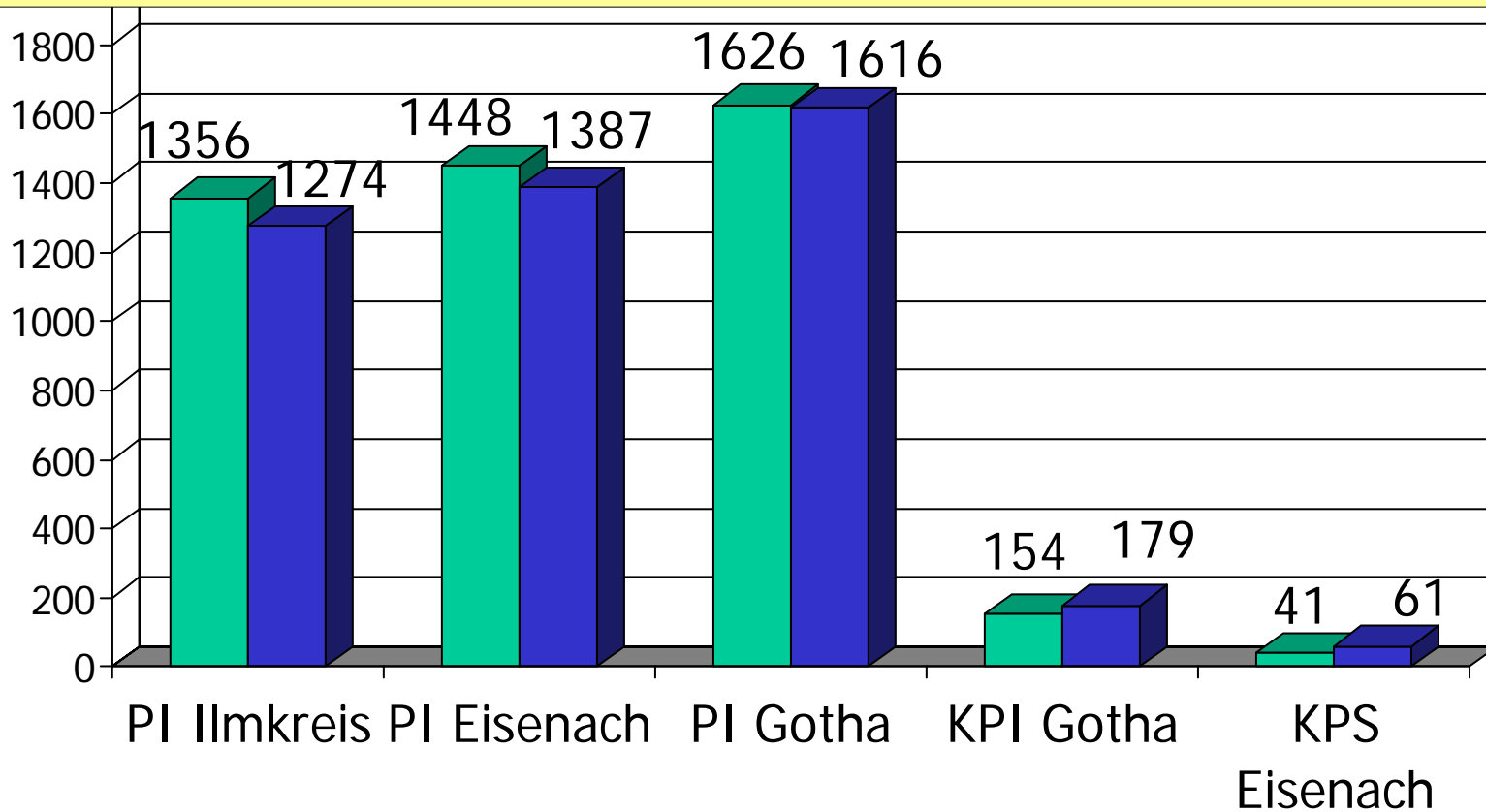
Polizeidirektion Gotha

Diebstähle ohne
erschw. Umstände

Kompetent und freundlich !



2005	48,1 %	56,6 %	55,4 %	69,5 %	61,0 %
2006	56,0 %	51,8 %	57,8 %	78,2 %	70,5 %
Differenz	+ 7,9 %	- 4,8 %	+ 2,4 %	+ 8,7 %	+ 9,5 %



■ 2005 ■ 2006

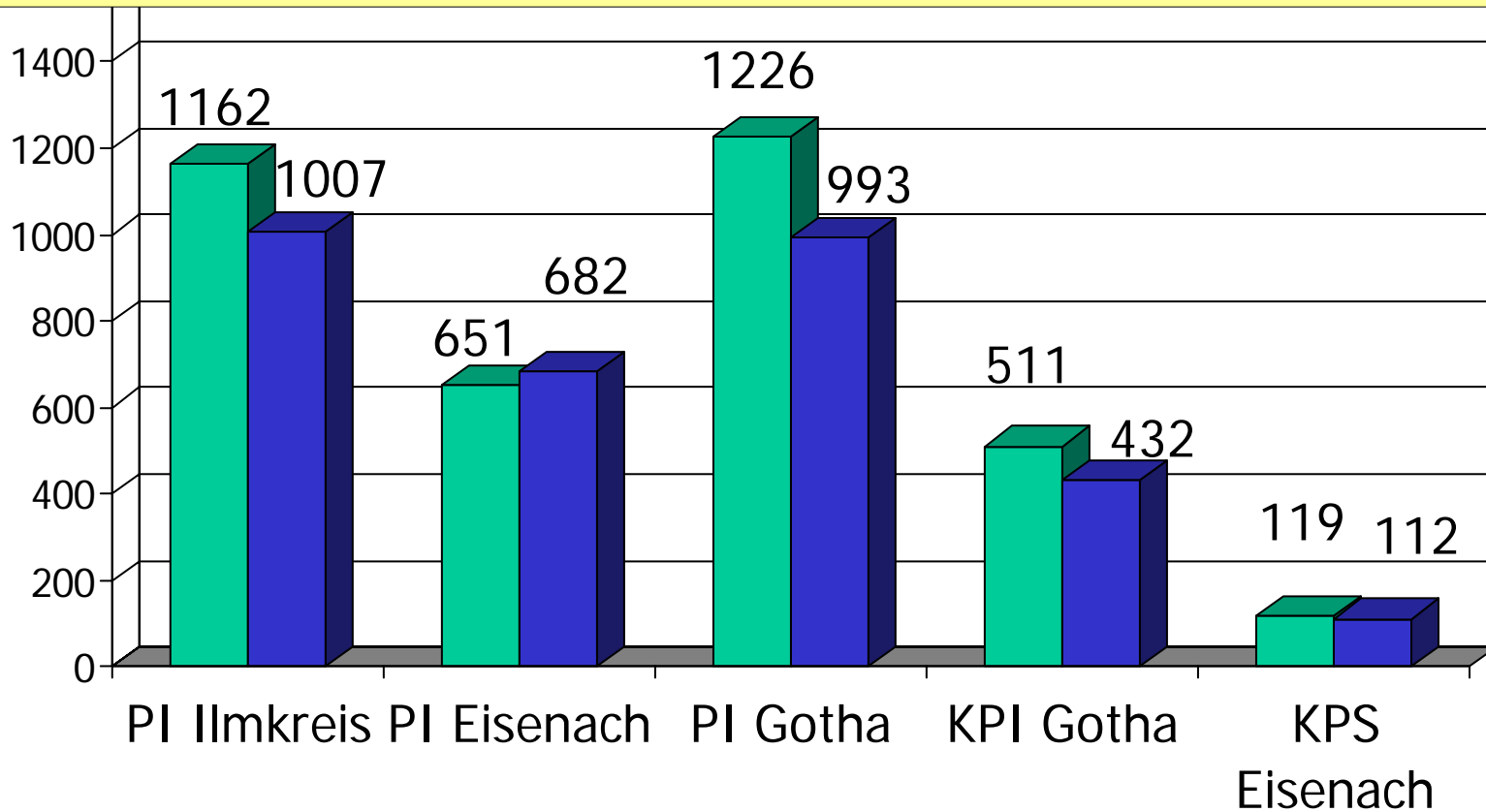
Polizeidirektion Gotha

Diebstähle unter
erschw. Umständen

Kompetent und freundlich !



2005	10,5 %	19,7 %	15,3 %	47,6 %	26,9 %
2006	16,6 %	17,3 %	16,2 %	33,6 %	75,9 %
Differenz	+ 6,1 %	- 2,4 %	+ 0,9 %	- 14,0 %	+ 49,0 %



■ 2005 ■ 2006

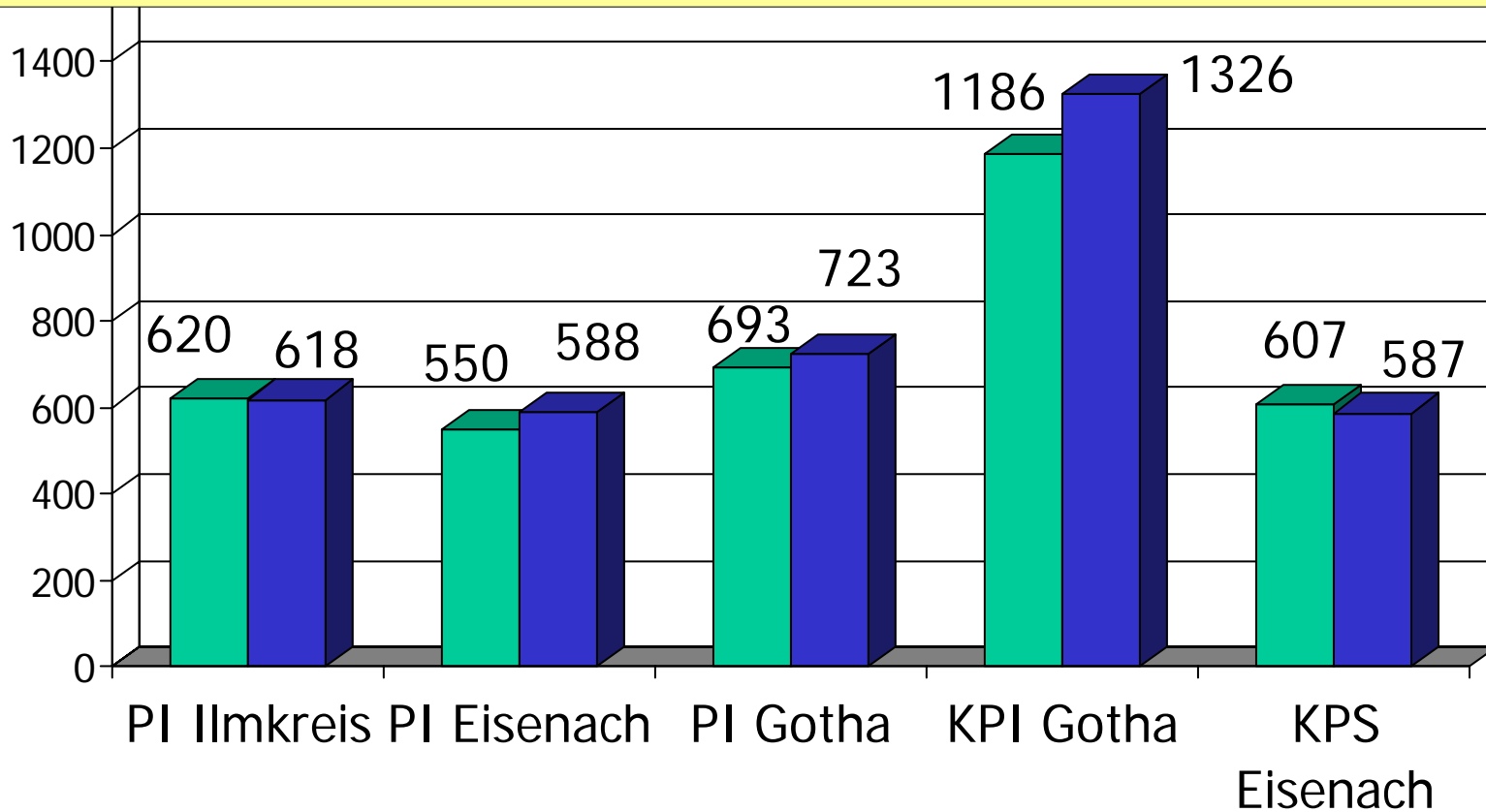
Polizeidirektion Gotha

Vermögens- und Fälschungsdelikte

Kompetent und freundlich !



2005	83,7 %	74,9 %	87,2 %	85,4 %	89,8 %
2006	82,8 %	80,1 %	87,4 %	91,6 %	89,6 %
Differenz	- 0,9 %	+ 5,2 %	+ 0,2 %	+ 6,2 %	- 0,2 %



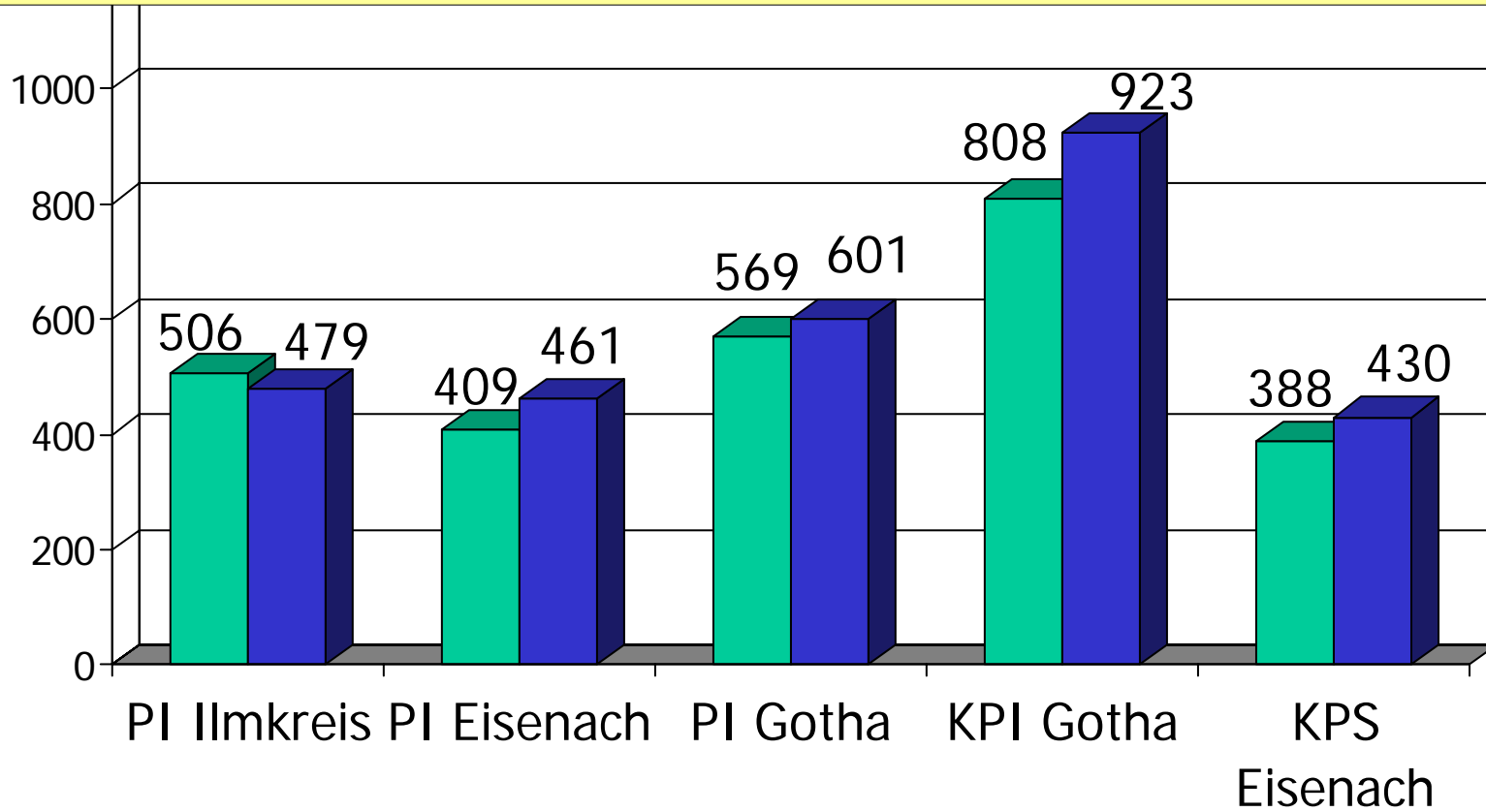
■ 2005 ■ 2006



Betrugsdelikte

Kompetent und freundlich !

2005	84,6 %	79,2 %	87,5 %	80,2 %	86,6 %
2006	83,1 %	85,5 %	89,9 %	89,3 %	87,7 %
Differenz	- 1,5 %	+ 6,3 %	+ 2,4 %	+ 9,1 %	+ 1,1 %



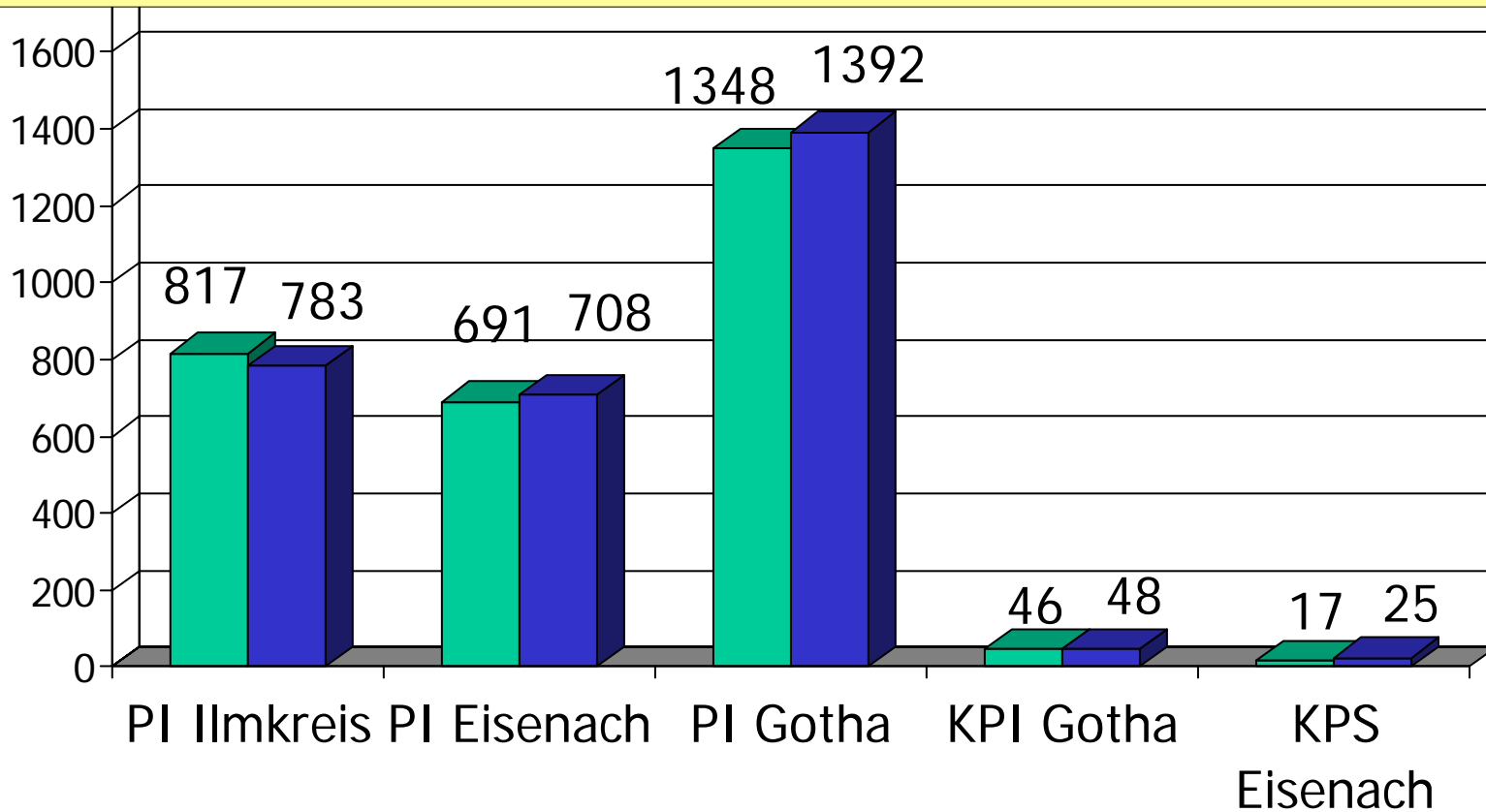
■ 2005 ■ 2006



Sachbeschädigung

Kompetent und freundlich !

2005	27,2 %	33,9 %	22,4 %	47,8 %	47,1 %
2006	36,1 %	32,5 %	40,8 %	54,2 %	28,0 %
Differenz	+ 8,9 %	- 1,4 %	+ 18,4 %	+ 6,4 %	- 19,1 %



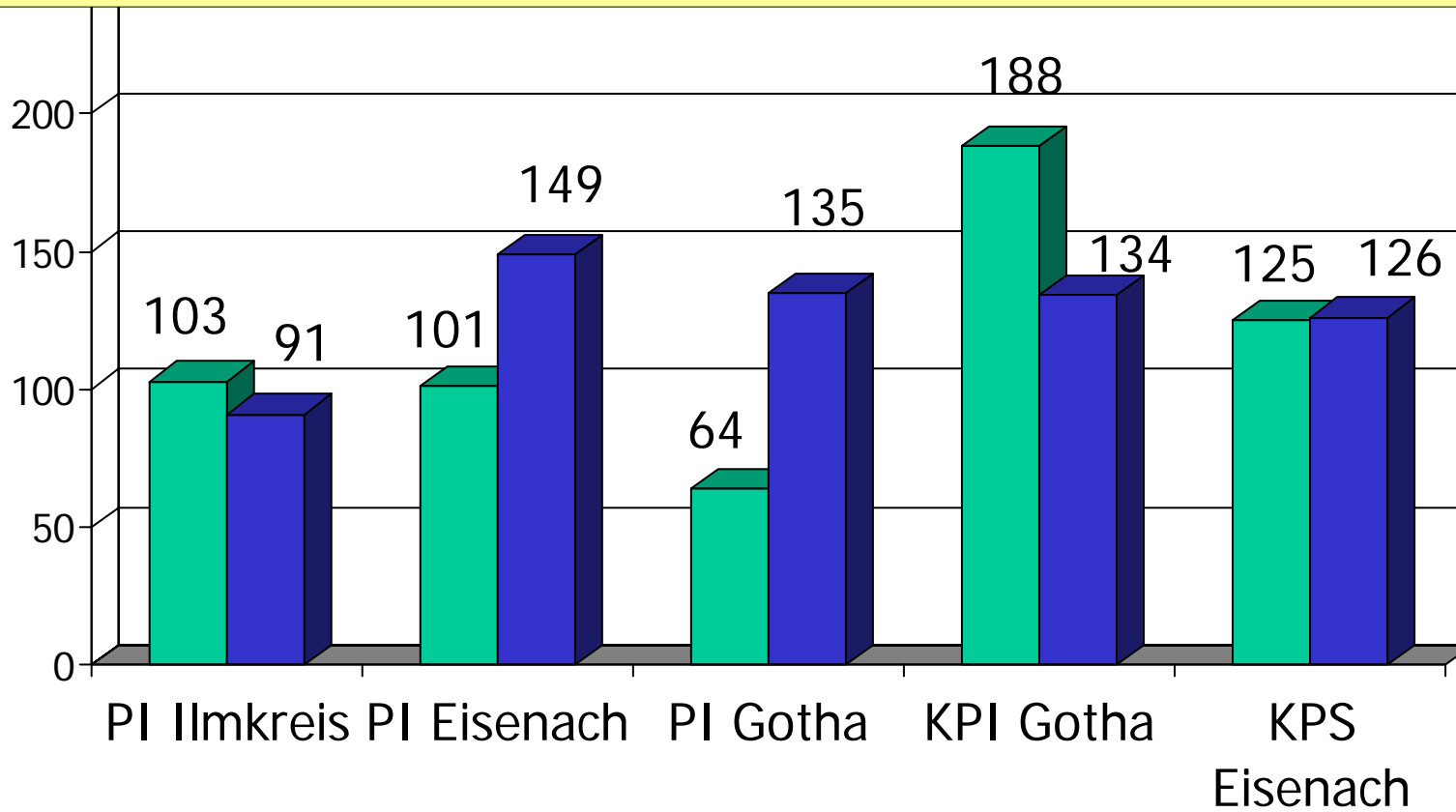
2005 2006



Rauschgiftdelikte

Kompetent und freundlich !

2005	91,3 %	94,1 %	96,9 %	95,2 %	96,0 %
2006	90,1 %	94,0 %	92,6 %	92,5 %	94,4 %
Differenz	- 1,2 %	- 0,1 %	- 4,3 %	- 2,7 %	- 1,6 %



■ 2005 ■ 2006



Straftatenaufklärung

- Konsolidierung der Aufklärungsquote auf dem Niveau des Jahres 2006

Kontrolldelikte

- Erhöhung der Feststellungen im Bereich der Kontrolldelikte – insbesondere bei den Rauschgiftdelikten