

Polizeidirektion Gotha

Kompetent und freundlich !



Polizeiliche Kriminalstatistik

2010

Polizeidirektion Gotha

99867 Gotha, Schubertstraße 06

Gefertigt: SB 12 / Stand: 23.03.2011

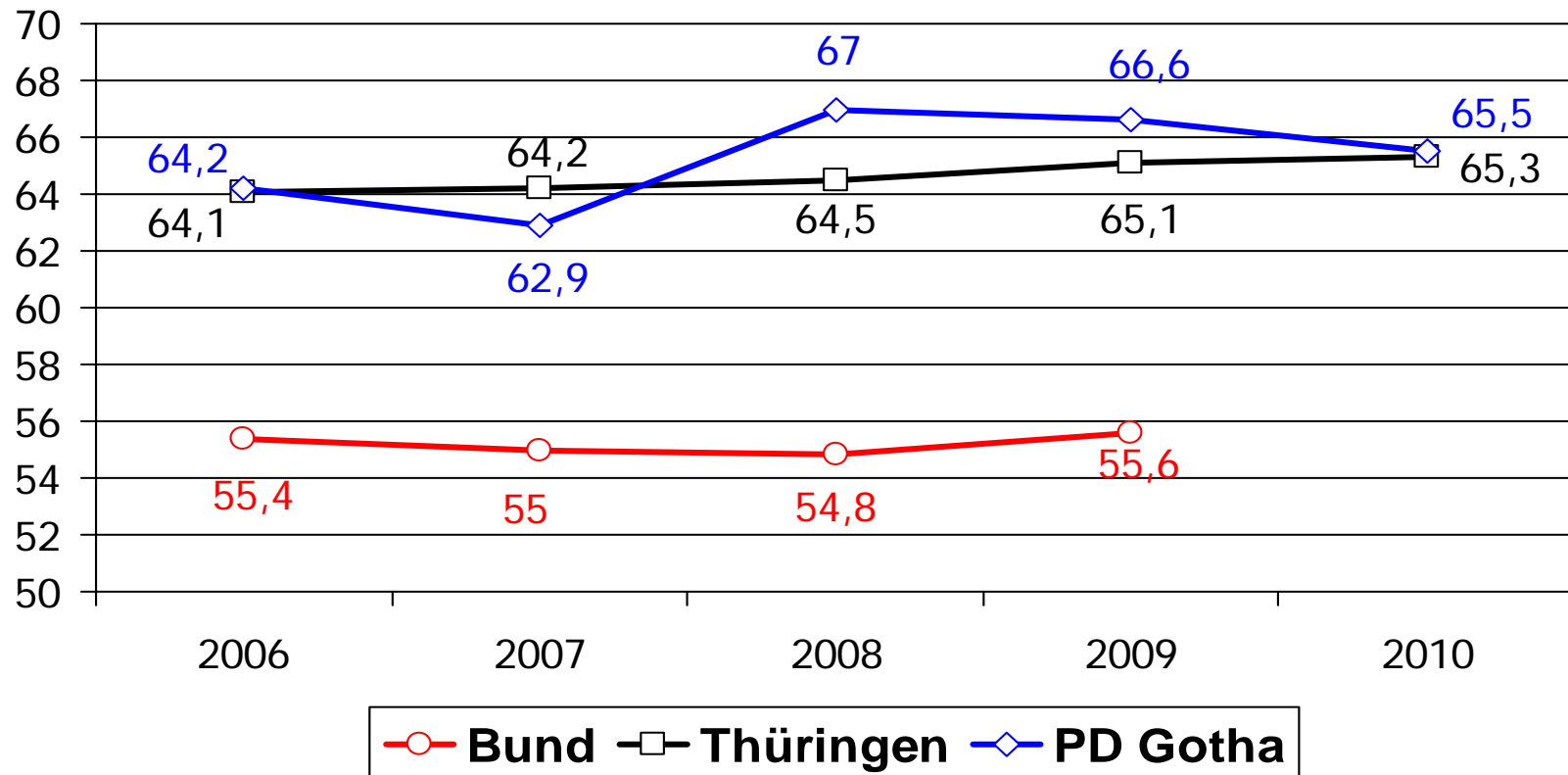


1. **Vergleich Bund – Thüringen – PD Gotha** (Folien 3 bis 6)
2. **Fallzahlen der PD Gotha nach Landkreisen (Territorial)** (Folien 7 bis 8)
3. **Fallzahlen der Dienststellen** (Folien 9 bis 13)
4. **Deliktsbetrachtungen gesamt und in den einzelnen Dienststellen** (Folien 14 bis 22)



Aufklärungsquote

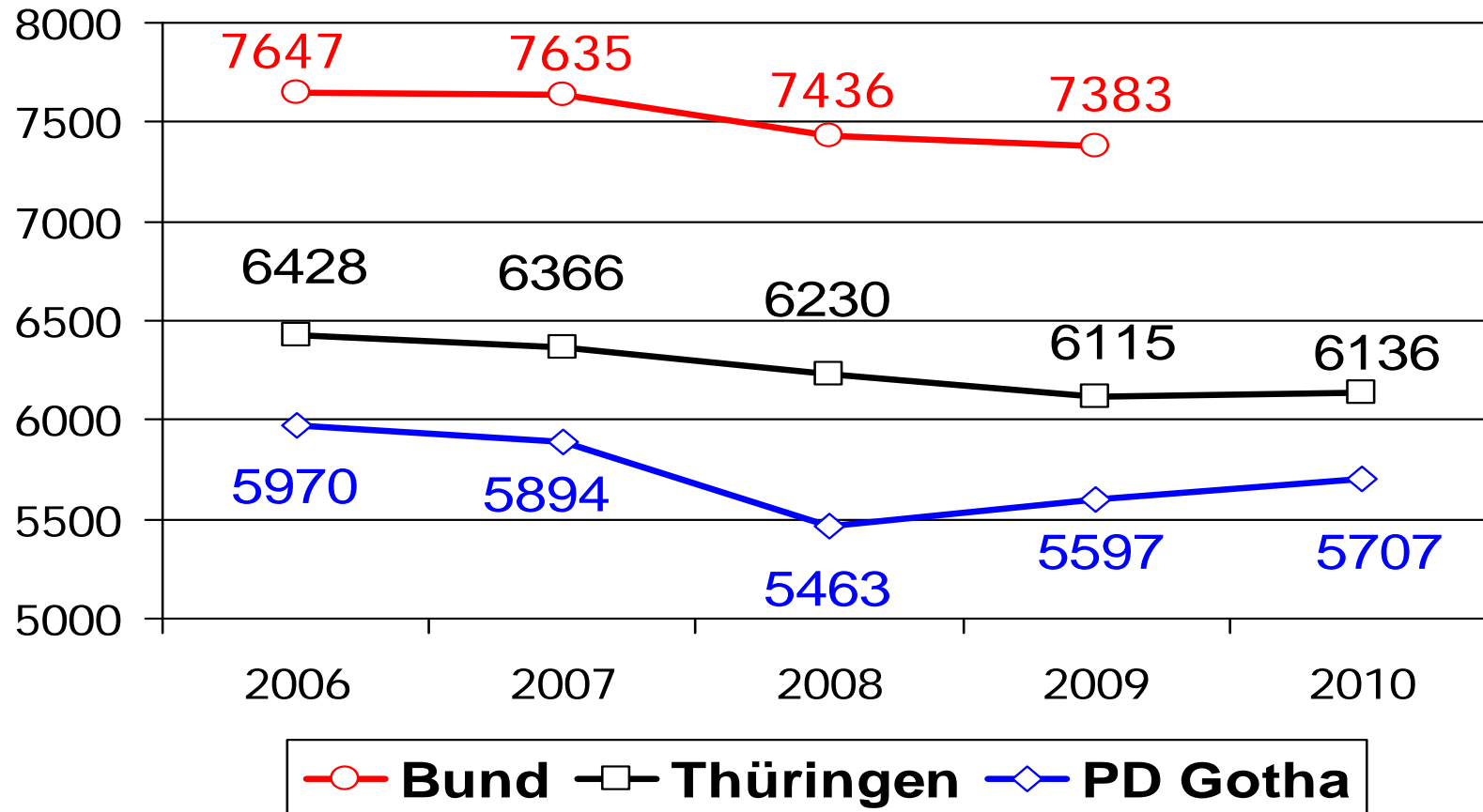
Angaben in Prozent



Angaben zur AQ Bund 2010 liegen noch nicht vor



Häufigkeitszahl

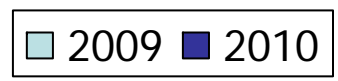
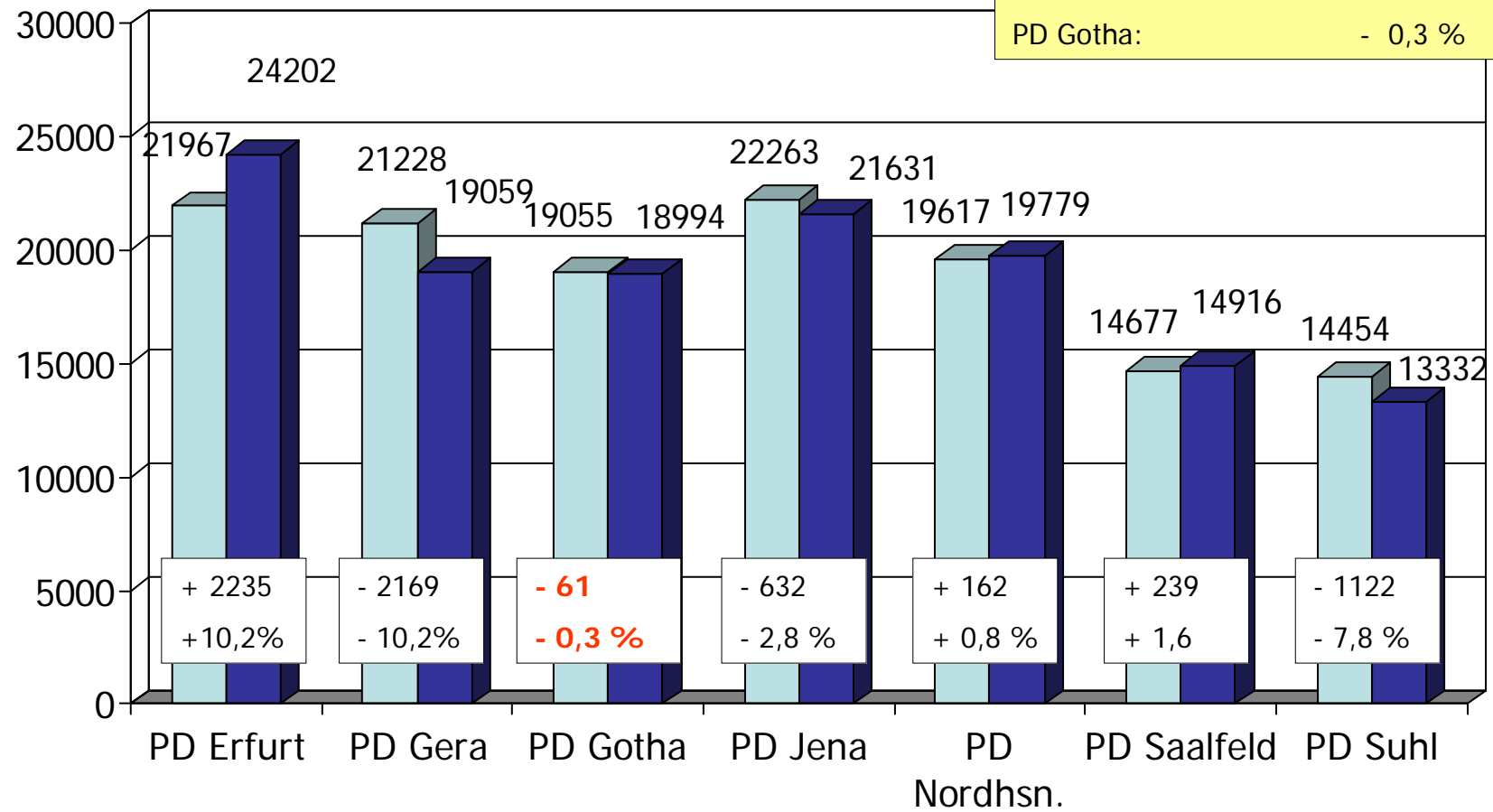


Angaben zur HZ Bund 2010 liegen noch nicht vor



Erfasste Straftaten

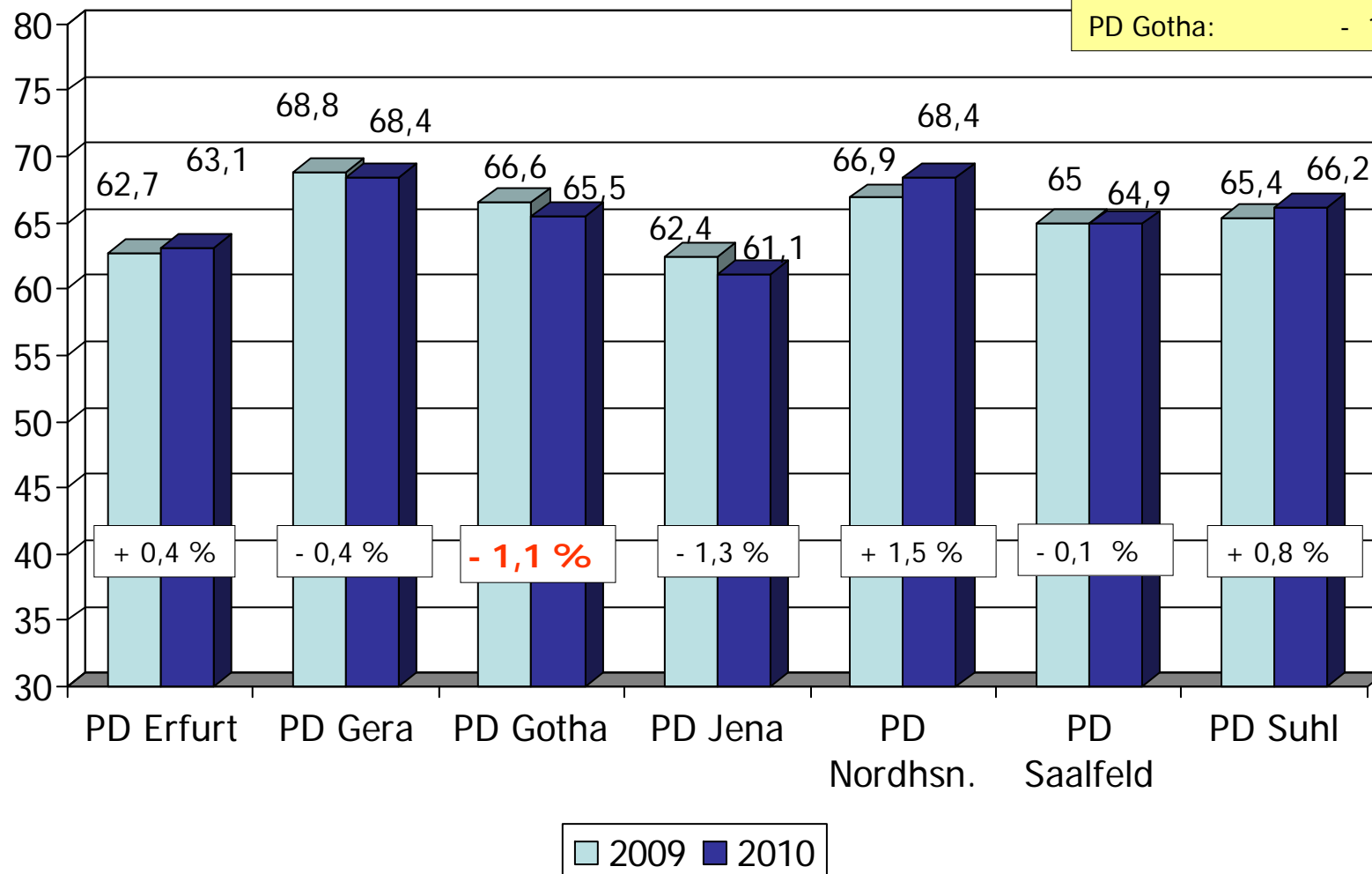
Thüringen gesamt:	- 0,5 %
PDen gesamt:	- 1,0 %
PD Gotha:	- 0,3 %

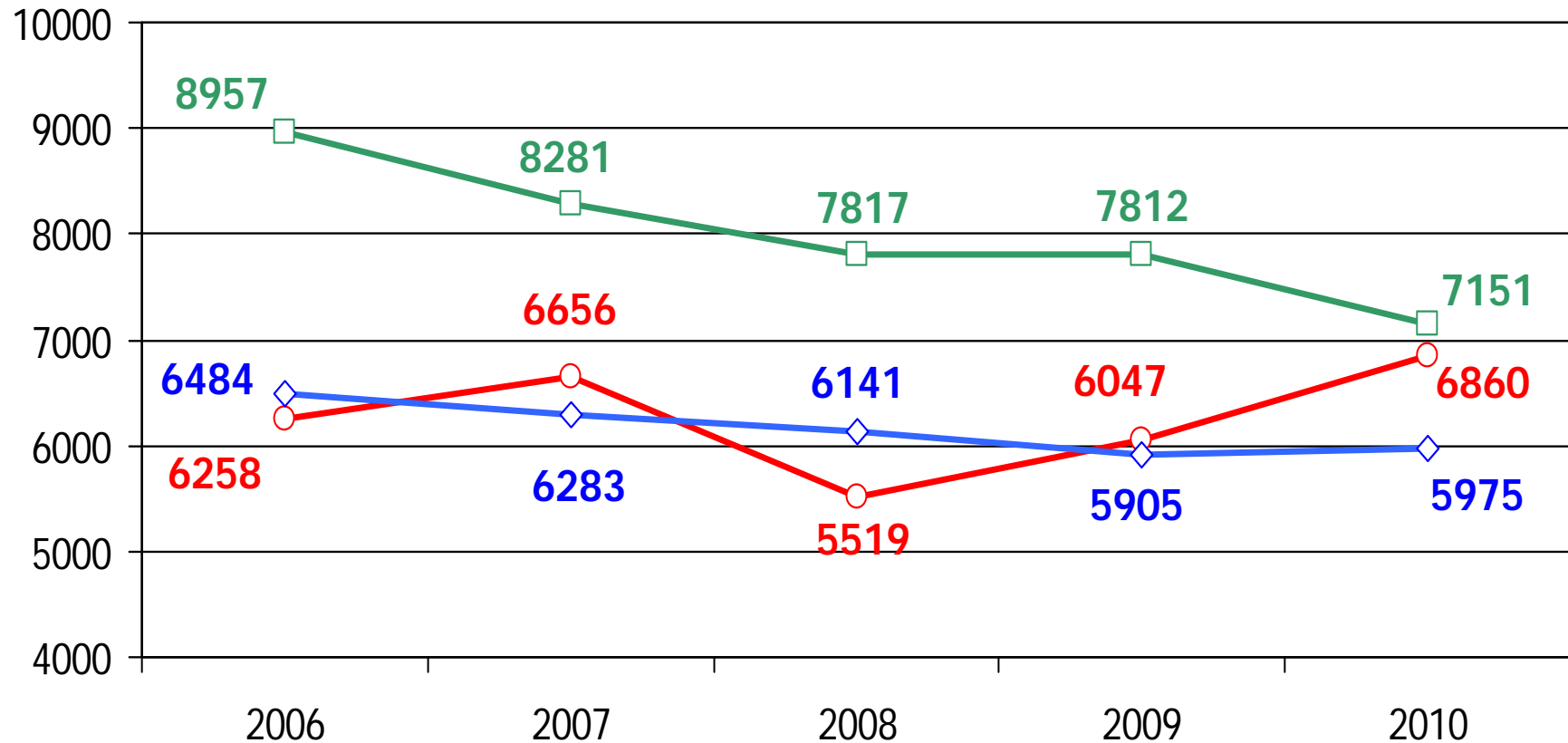




Aufklärungsquote in %

Thüringen gesamt: + 0,2 %
 PDen gesamt: - 0,1 %
 PD Gotha: - 1,1 %

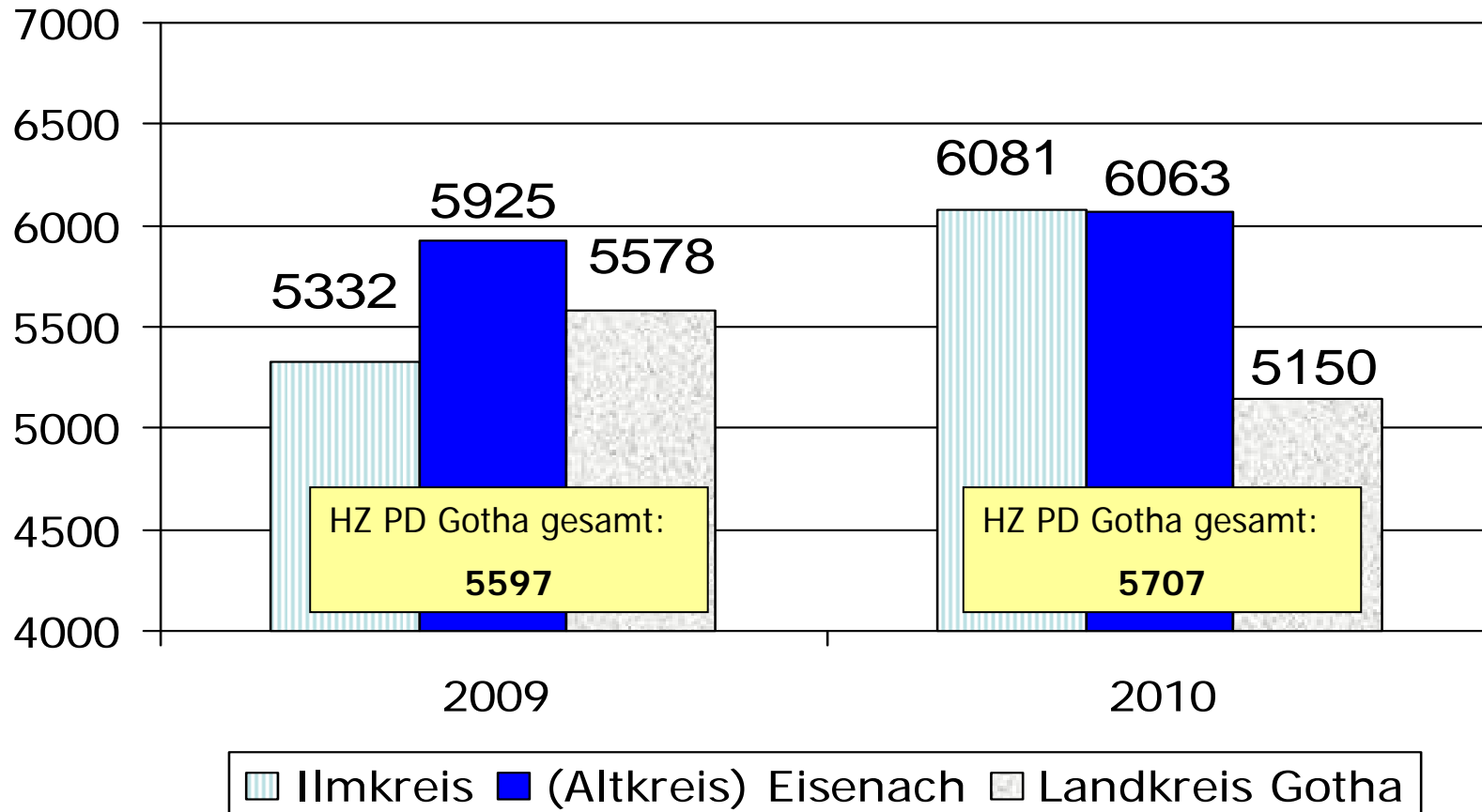




—○— Ilmkreis —◇— (Altkreis) Eisenach —□— Landkreis Gotha

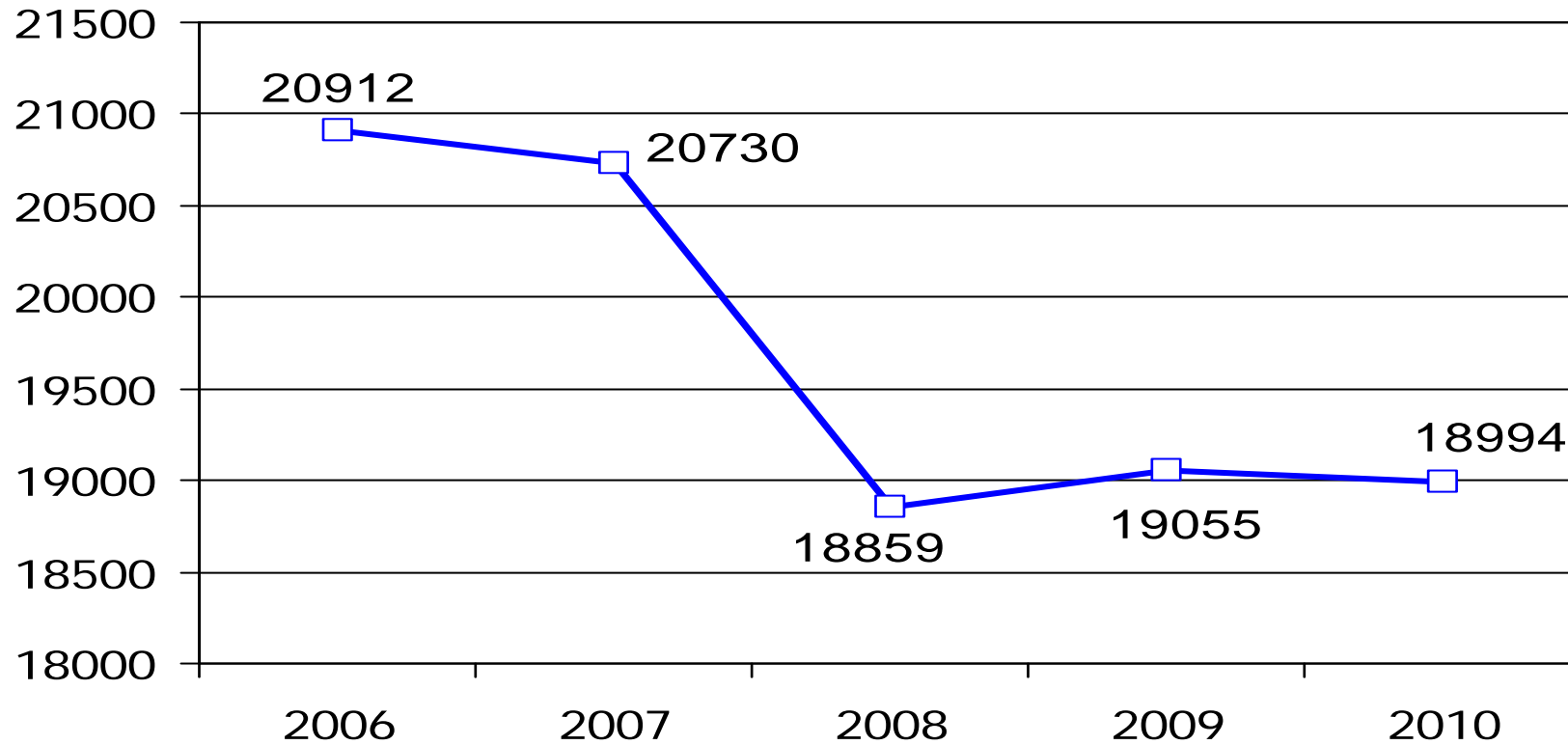


Häufigkeitszahl (HZ)





Erfasste Straftaten

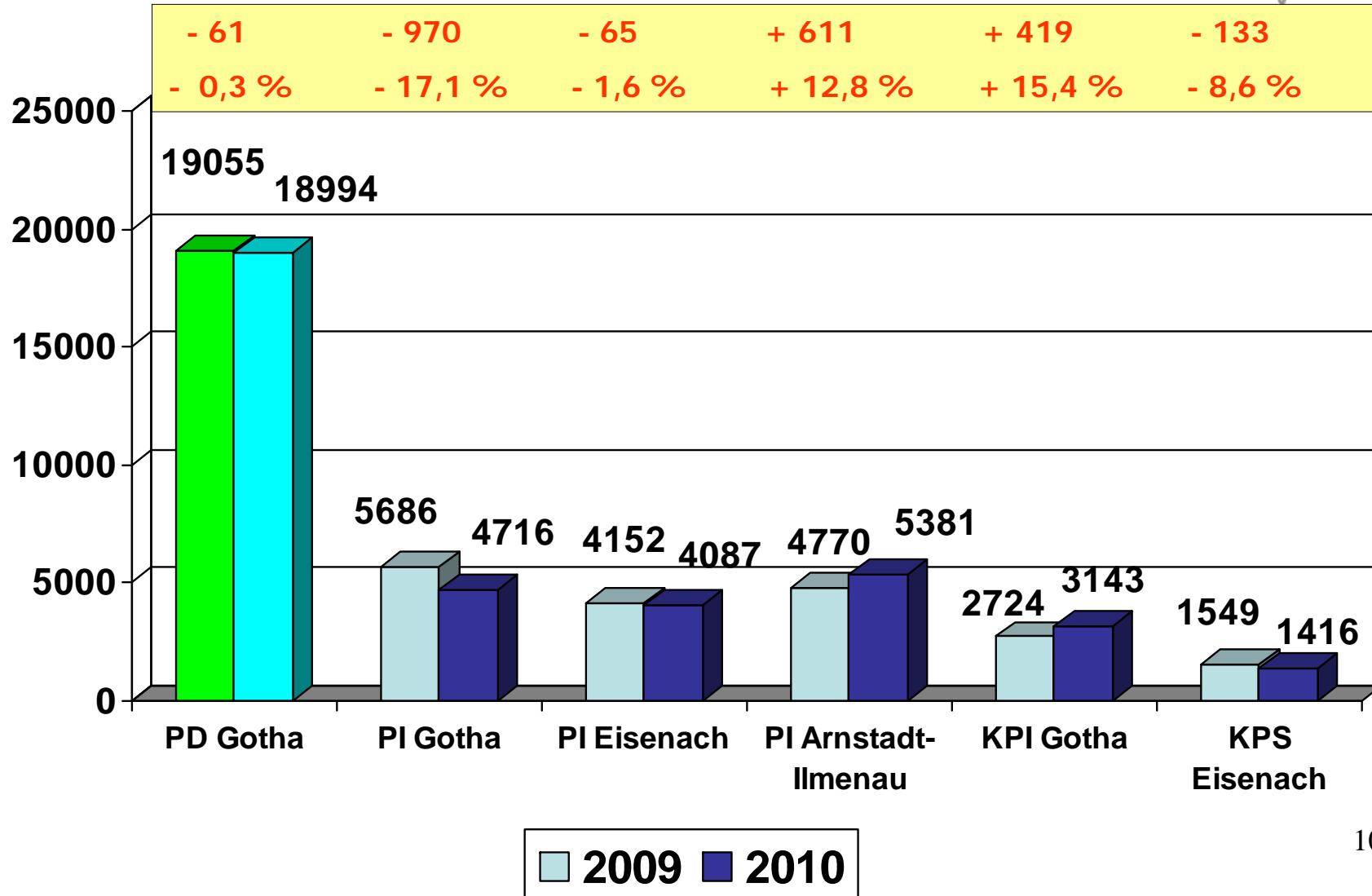


Zahlen ohne Bundespolizei und LKA Thüringen

Polizeidirektion Gotha

Erfasste Straftaten
Januar - Dezember

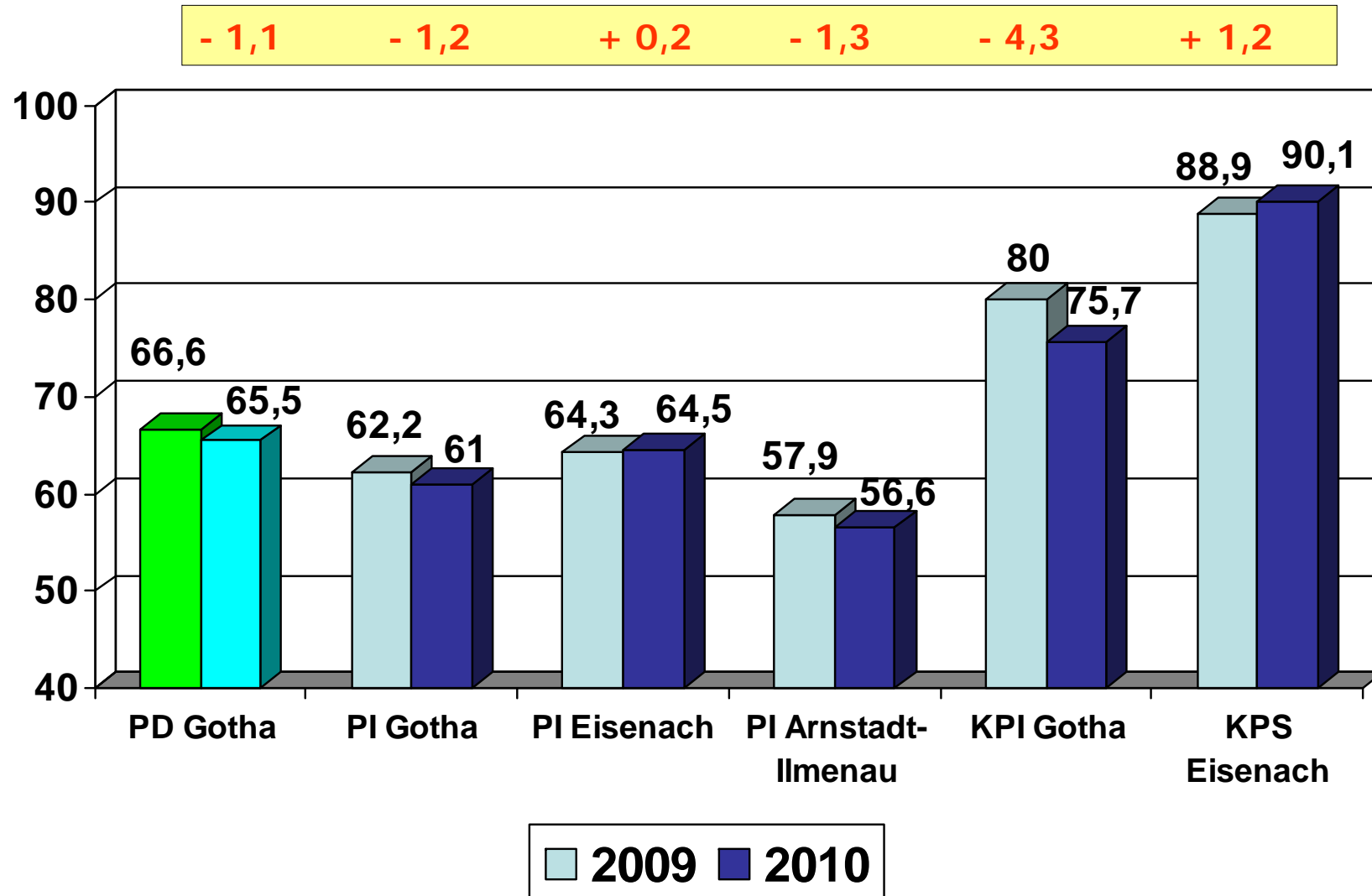
Kompetent und freundlich !



Polizeidirektion Gotha

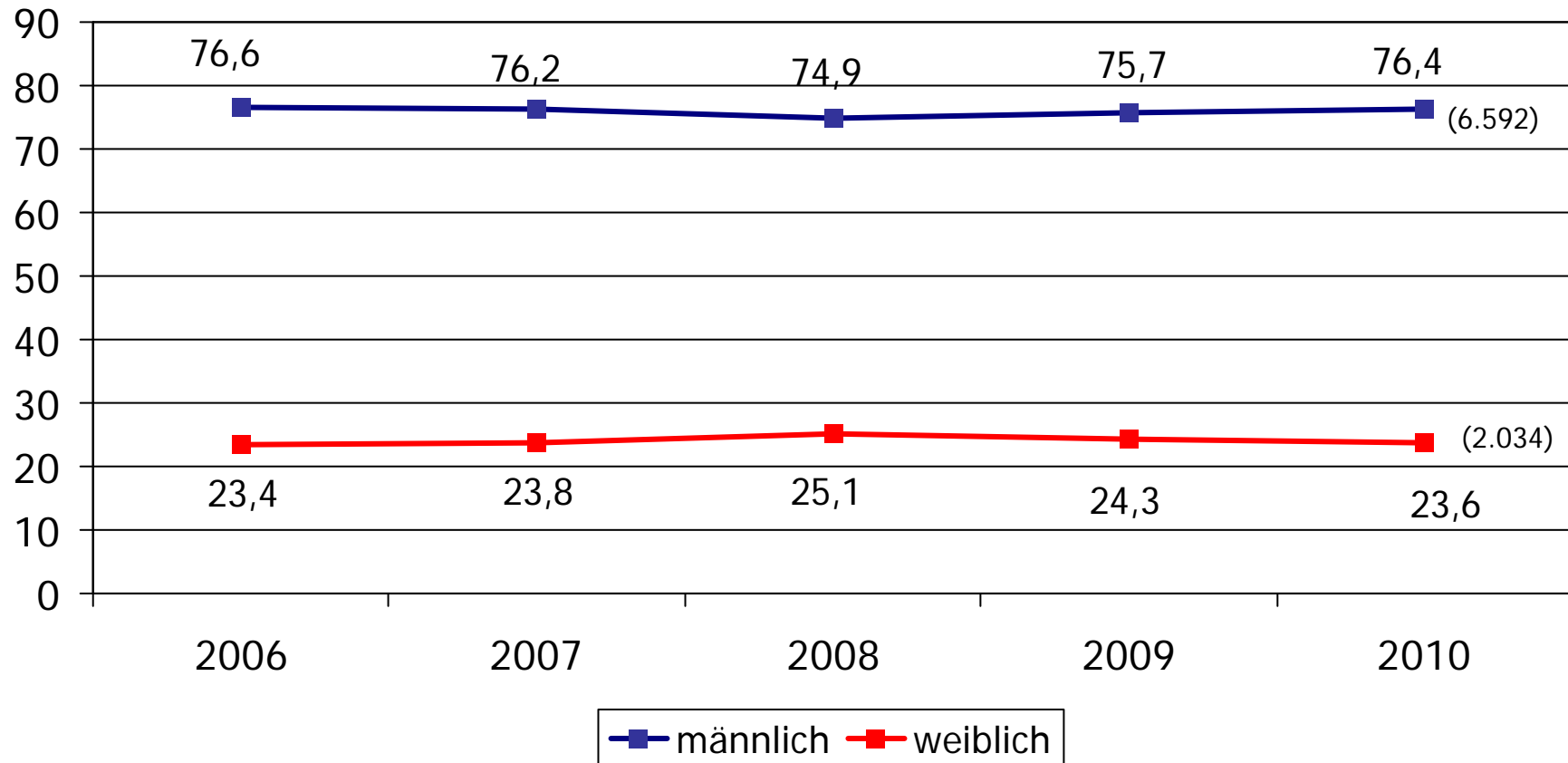
Aufklärungsquote in %
Januar - Dezember

Kompetent und freundlich !





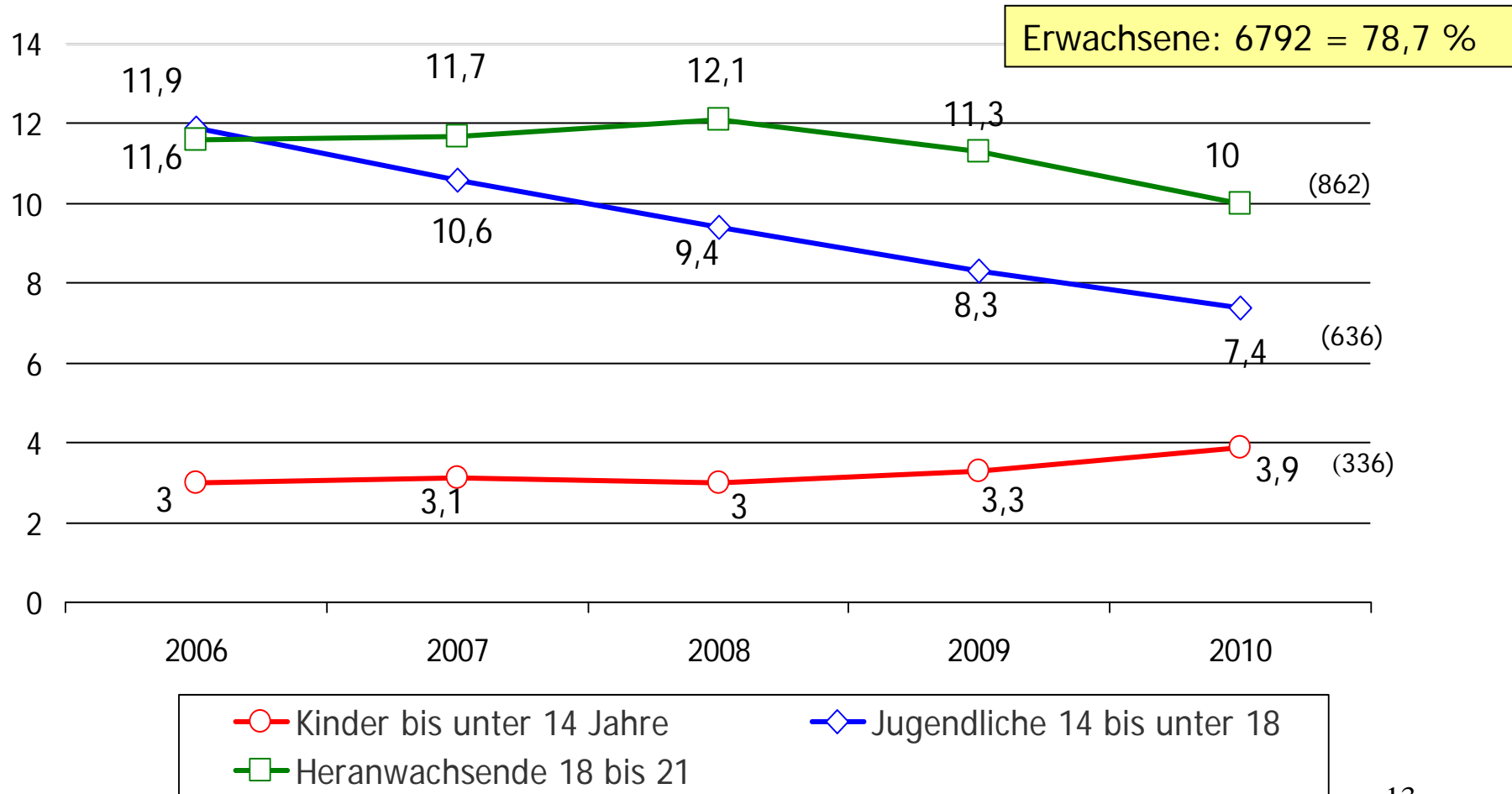
Tatverdächtige (in %)



Der Anteil nichtdeutscher Tatverdächtiger ist mit 5,6 % um 0,2 % gestiegen. 12

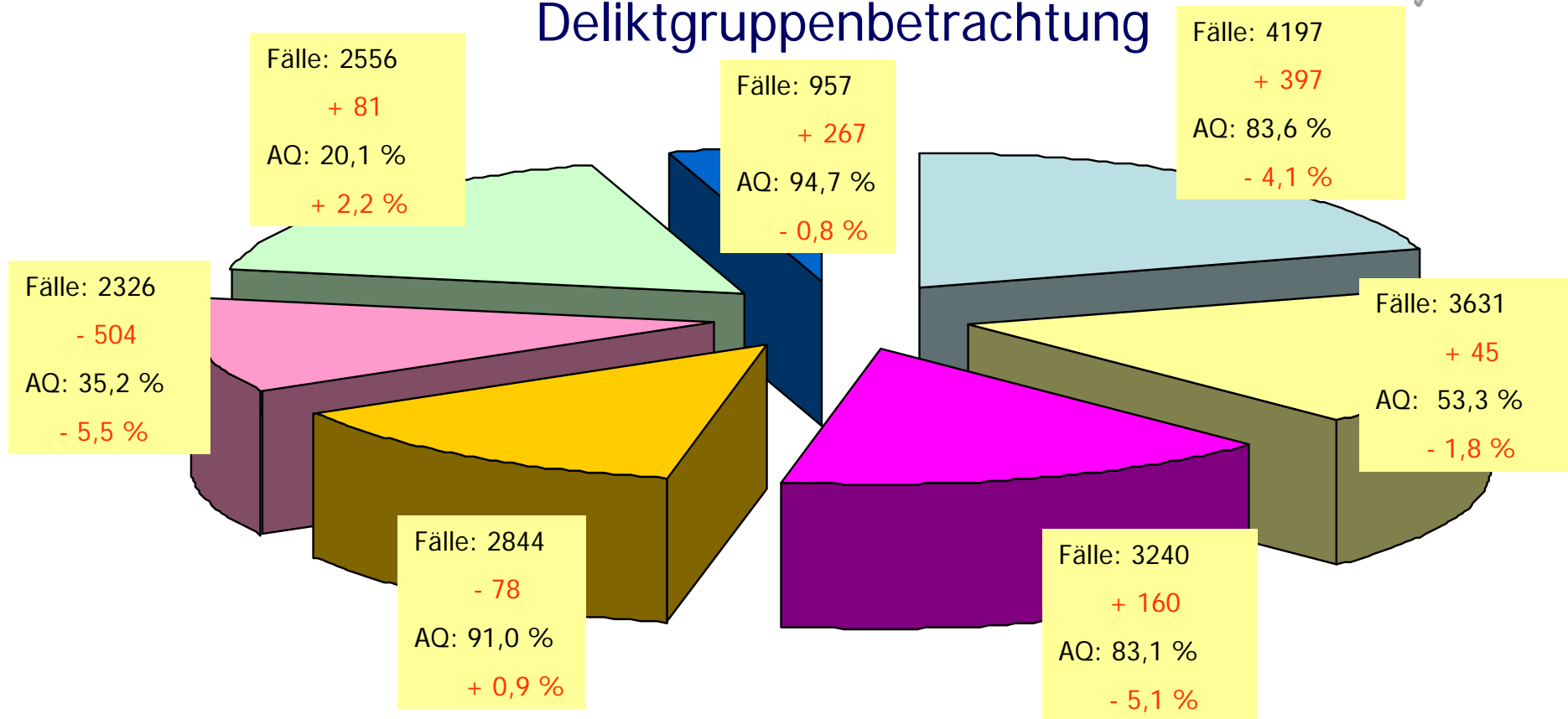


Tatverdächtige (in %)





Deliktgruppenbetrachtung



- Vermögensdelikte
- Betrugsdelikte
- Sachbeschädigungen
- Rauschgiftdelikte

- Diebstähle einfach
- Rohheitsdelikte
- Diebstähle erschwerend

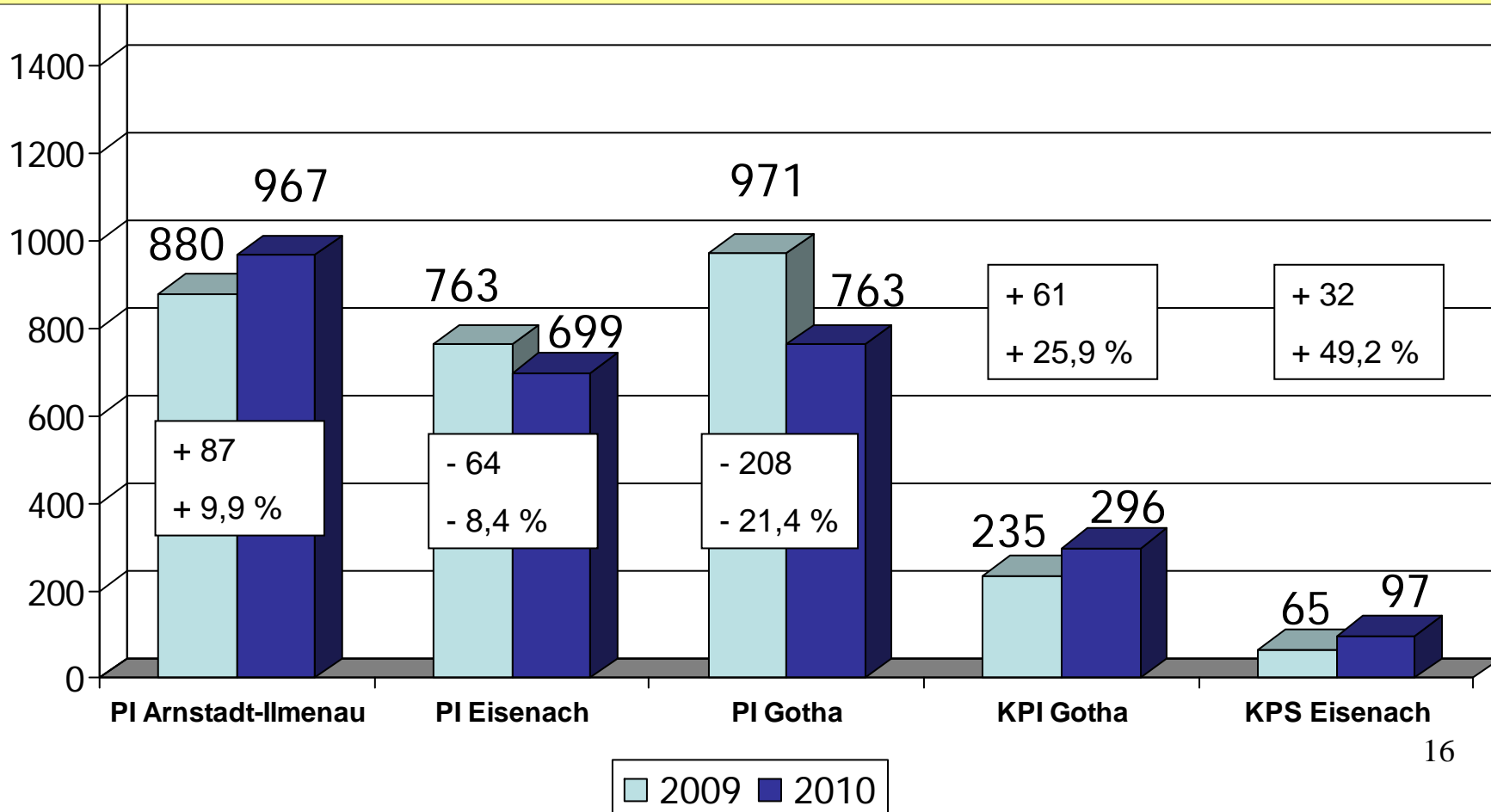


Polizeiliche Kriminalstatistik: PKS-Abschluss im Vergleich 2009 - 2010

	KPI Gotha		KPS Eisenach		PI Arnstadt-Ilmenau		PI Eisenach		PI Gotha		PD Gotha	
	2009	2010	2009	2010	2009	2010	2009	2010	2009	2010	2009	2010
Straftaten gesamt	2724	3143	1549	1416	4770	5381	4152	4087	5686	4761	19055	18994
davon geklärt	2179	2378	1377	1276	2764	3045	2671	2636	3538	2903	12690	12438
Aufklärung in %	80,0	75,7	88,9	90,1	57,9	56,6	64,3	64,5	62,2	61,0	66,6	65,5
Rohheitsdelikte/ ST.gg.pers.Freiheit	235	296	65	97	880	967	763	699	971	763	2922	2844
davon geklärt	200	259	58	81	777	867	703	640	888	719	2634	2587
Aufklärung in %	85,1	87,5	89,2	83,5	88,3	89,7	92,1	91,6	91,5	94,2	90,1	91,0
DS ohne erschw. Umständen	97	111	76	46	1131	1270	971	971	1300	1225	3586	3631
davon geklärt	57	65	33	28	593	615	522	531	761	689	1975	1936
Aufklärung in %	58,8	58,6	43,4	60,9	52,4	48,4	53,8	54,7	58,5	56,2	55,1	53,3
DS unter erschw. Umständen	240	258	74	117	867	994	493	450	799	733	2475	2556
davon geklärt	69	66	34	67	146	173	73	89	120	118	442	513
Aufklärung in %	28,8	25,6	45,9	57,3	16,8	17,4	14,8	19,8	15,0	16,1	17,9	20,1
Vermögens- und Fälschnungsdelikt	1261	1465	841	856	435	585	575	706	677	565	3800	4197
davon geklärt	1072	1154	796	839	355	463	477	545	622	490	3331	3510
Aufklärung in %	85,0	78,8	94,6	98,0	81,6	79,1	83,0	77,2	91,9	86,7	87,7	83,6
Betrugsdelikte	1047	1100	631	712	330	420	164	568	579	432	3080	3240
davon geklärt	869	798	594	697	281	356	115	446	548	388	2717	2692
Aufklärung in %	83,0	72,5	94,1	97,9	85,2	84,8	70,1	78,5	94,6	89,8	88,2	83,1
Sachbeschädigung	58	61	15	16	797	797	688	629	1264	822	2830	2326
davon geklärt	34	42	8	5	295	248	286	245	524	278	1151	819
Aufklärung in %	58,6	68,9	53,3	31,3	37,0	31,1	41,6	39,0	41,5	33,8	40,7	35,2
Rauschgiftdelikte	162	255	97	70	101	212	136	113	95	181	690	957
davon geklärt	153	233	95	69	91	195	135	108	89	178	659	1506
Aufklärung in %	94,4	91,4	97,9	98,6	90,1	92,0	99,3	95,6	93,7	98,3	95,5	94,7

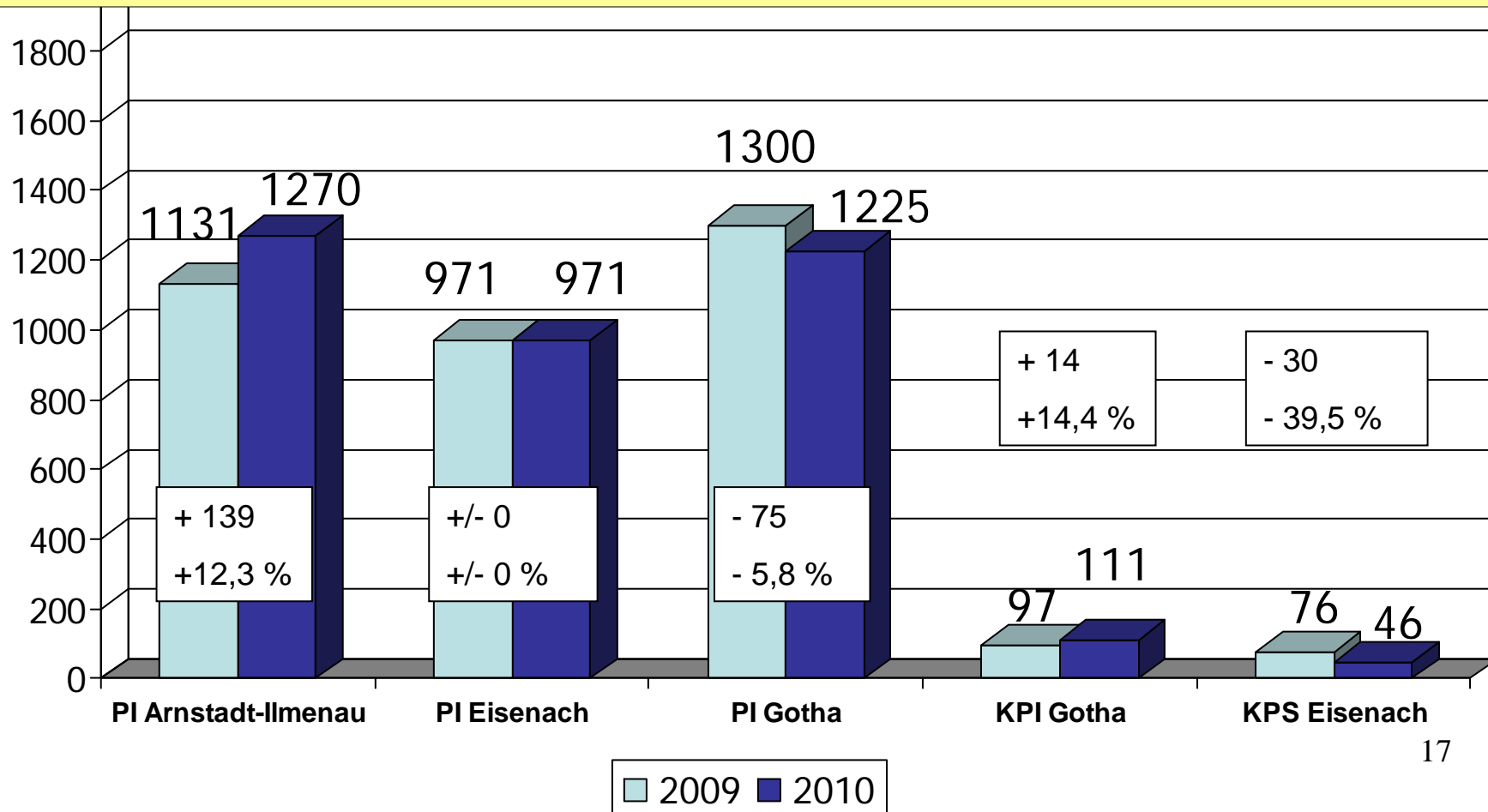


2009	88,3	92,1	91,5	85,1	89,2	(AQ in %)
2010	89,7	91,6	94,2	87,5	83,5	
Differenz	+ 1,4	- 0,5	+ 3,7	+ 2,4	- 5,7	



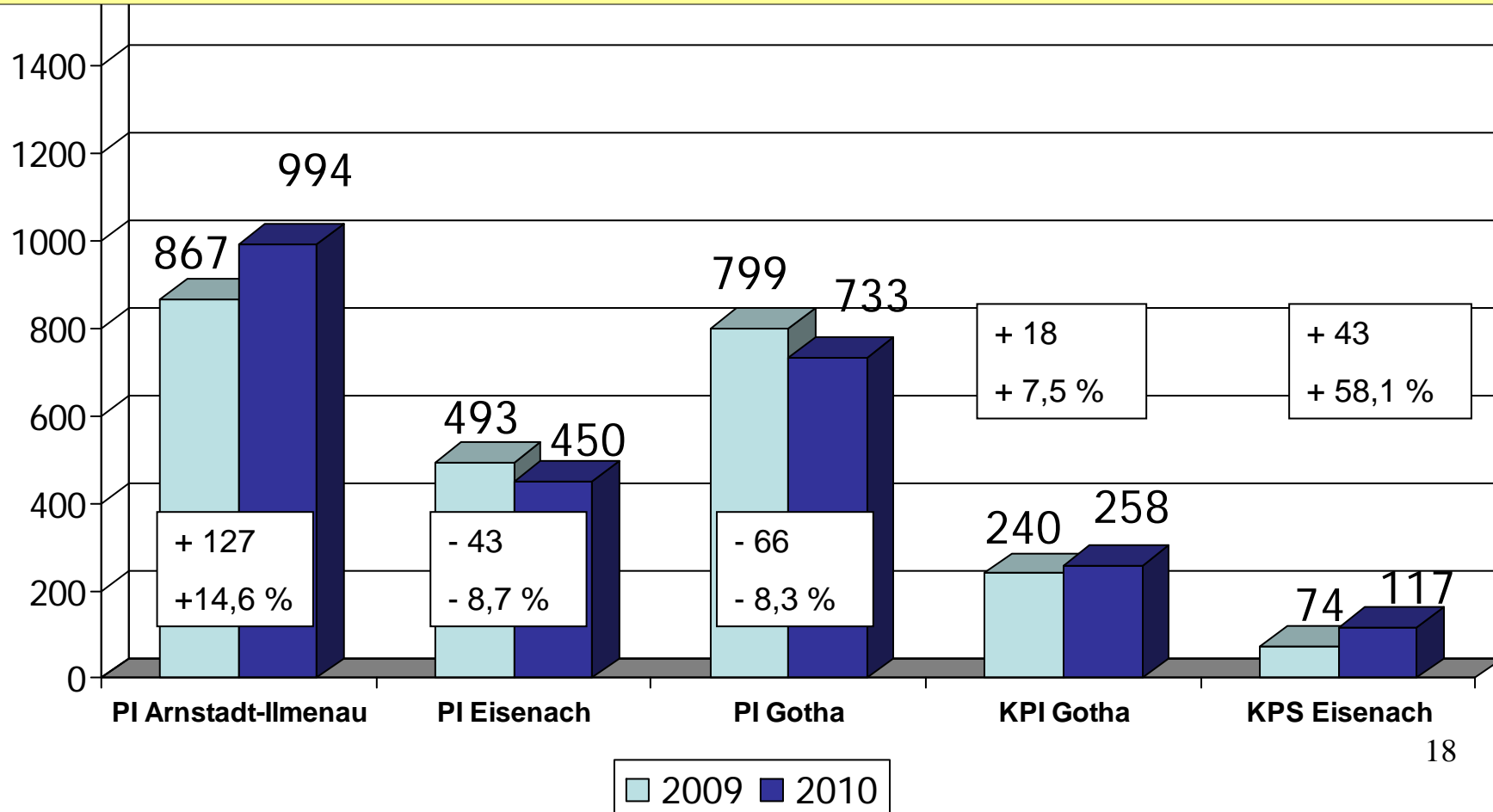


2009	52,4	53,8	58,5	58,8	43,4	(AQ in %)
2010	48,4	54,7	56,2	58,6	60,9	
Differenz	- 4,0	+ 0,9	- 2,3	- 0,2	+ 17,5	



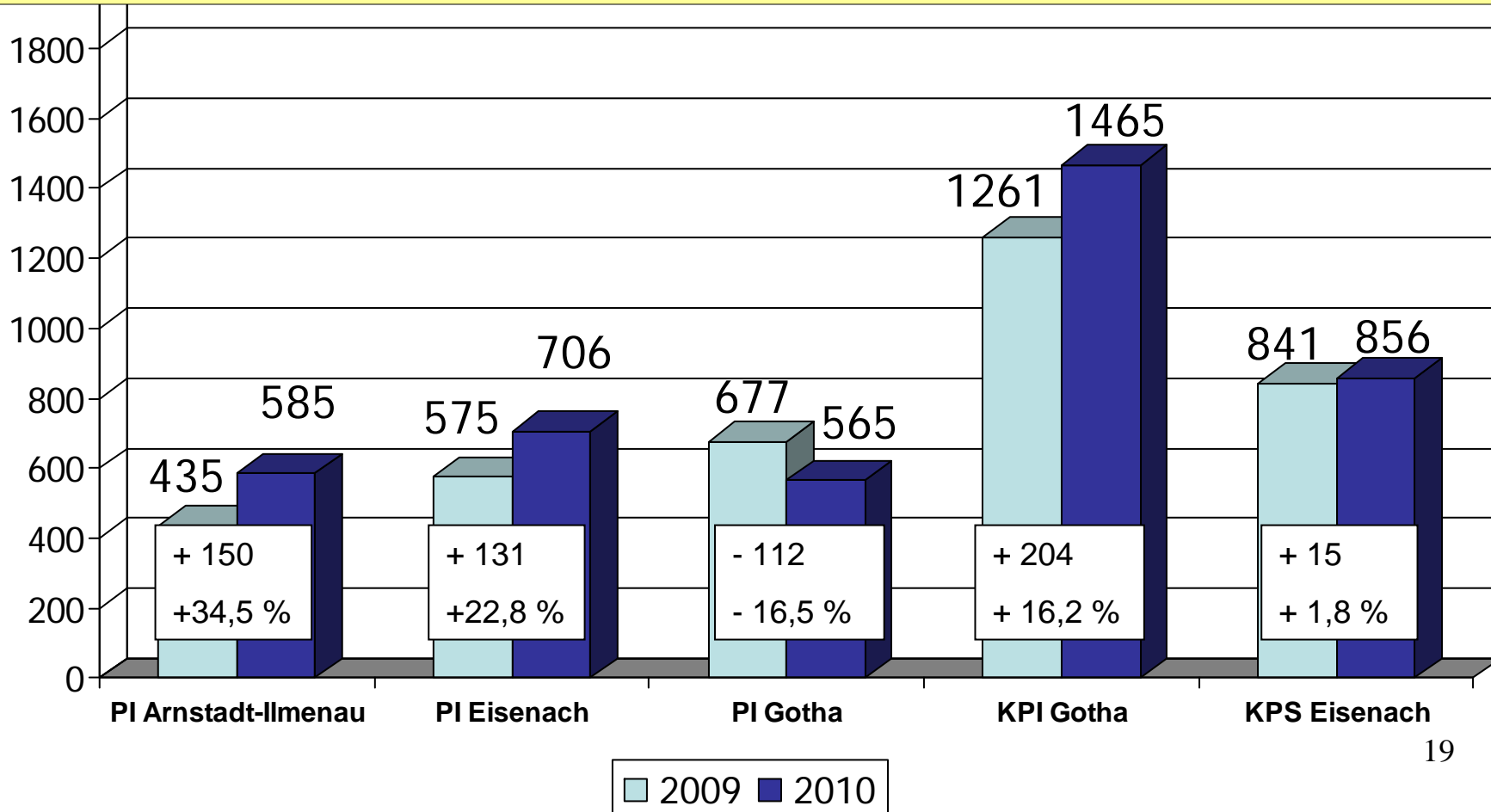


2009	16,8	14,8	15,0	28,8	45,9	(AQ in %)
2010	17,4	19,8	16,1	25,6	57,3	
Differenz	+ 0,6	+ 5,0	+ 1,1	- 3,2	+ 11,4	





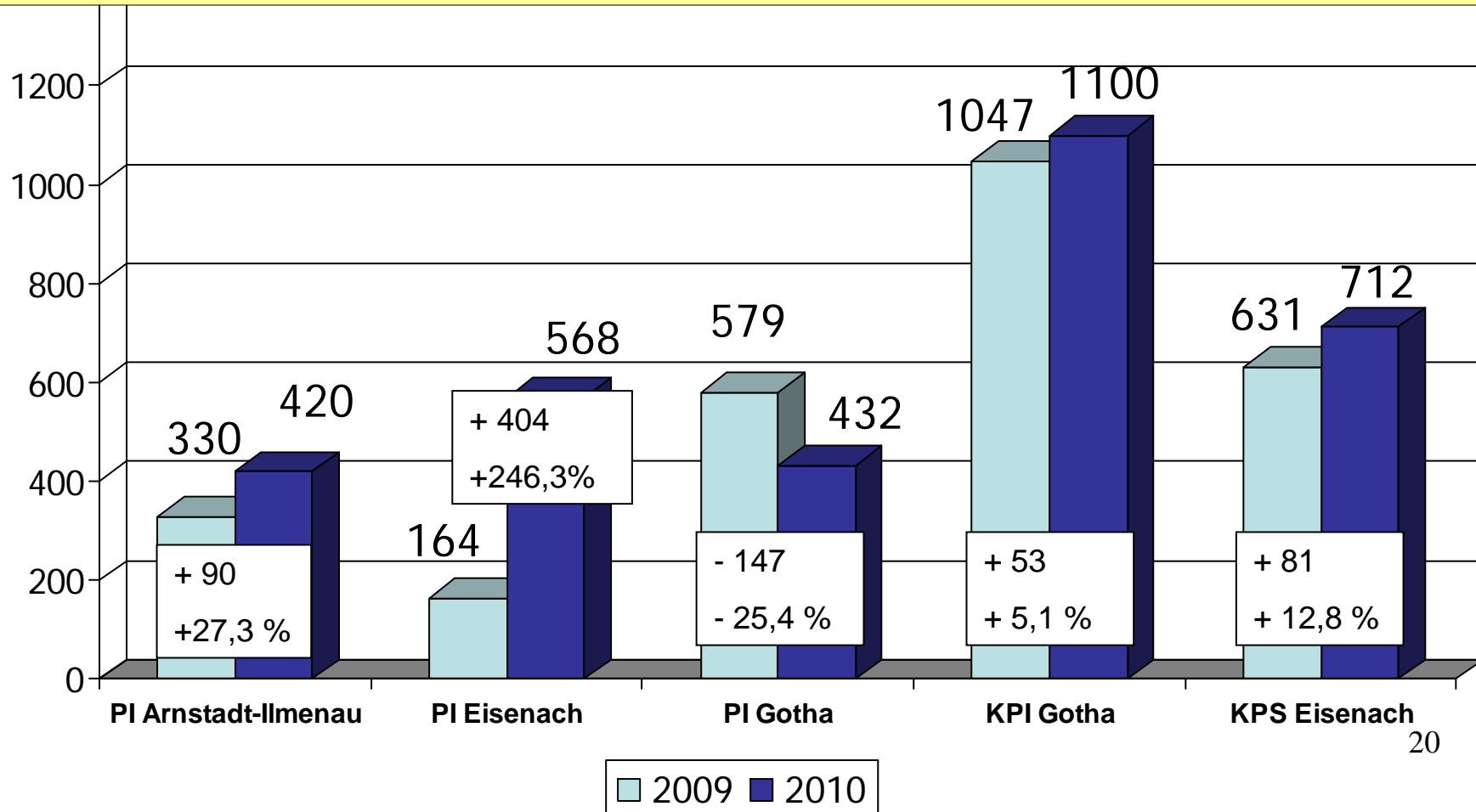
2009	81,6	83,0	91,9	85,0	94,6	(AQ in %)
2010	79,1	77,2	86,7	78,8	98,0	
Differenz	- 2,5	- 5,8	- 5,2	- 6,2	+ 3,4	



Betrugsdelikte

Kompetent und freundlich !

2009	85,2	70,1	94,6	83,0	94,1	(AQ in %)
2010	84,8	78,5	89,8	72,5	97,9	
Differenz	- 0,4	+ 8,4	- 4,8	- 10,5	+ 3,8	

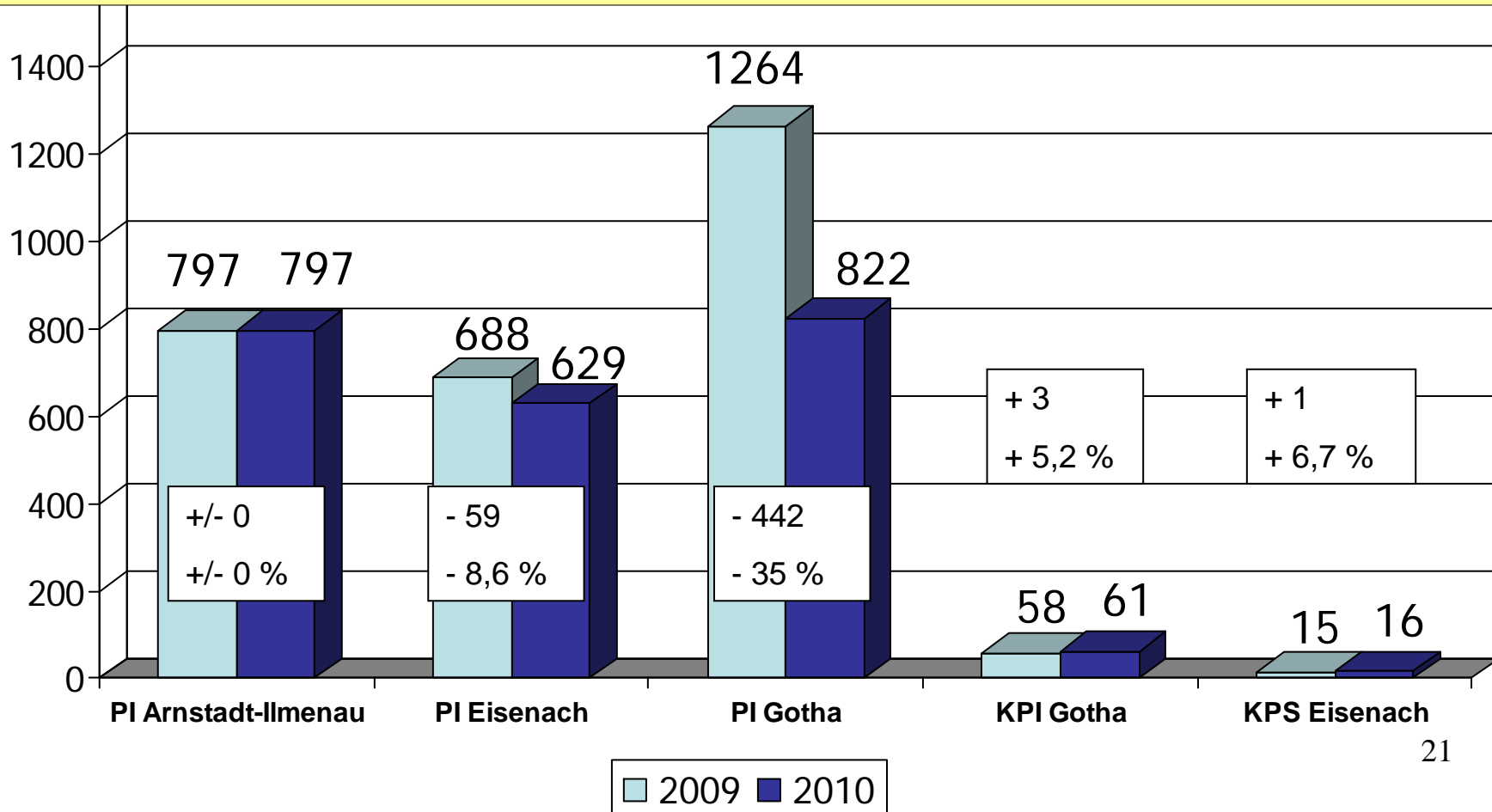




Sachbeschädigung

Kompetent und freundlich !

2009	37,0	41,6	41,5	58,6	53,3	(AQ in %)
2010	31,1	39,0	33,8	68,9	31,3	
Differenz	- 5,9	- 2,6	- 7,7	+ 10,3	- 22	





Rauschgiftdelikte

Kompetent und freundlich !

2009	90,1	99,3	93,7	94,4	97,9	(AQ in %)
2010	92,0	95,6	98,3	91,4	98,6	
Differenz	+ 1,9	- 3,7	+ 4,6	- 3,0	+ 0,7	

