

Polizeidirektion Gotha

Kompetent und freundlich !



Polizeiliche Kriminalstatistik

2008

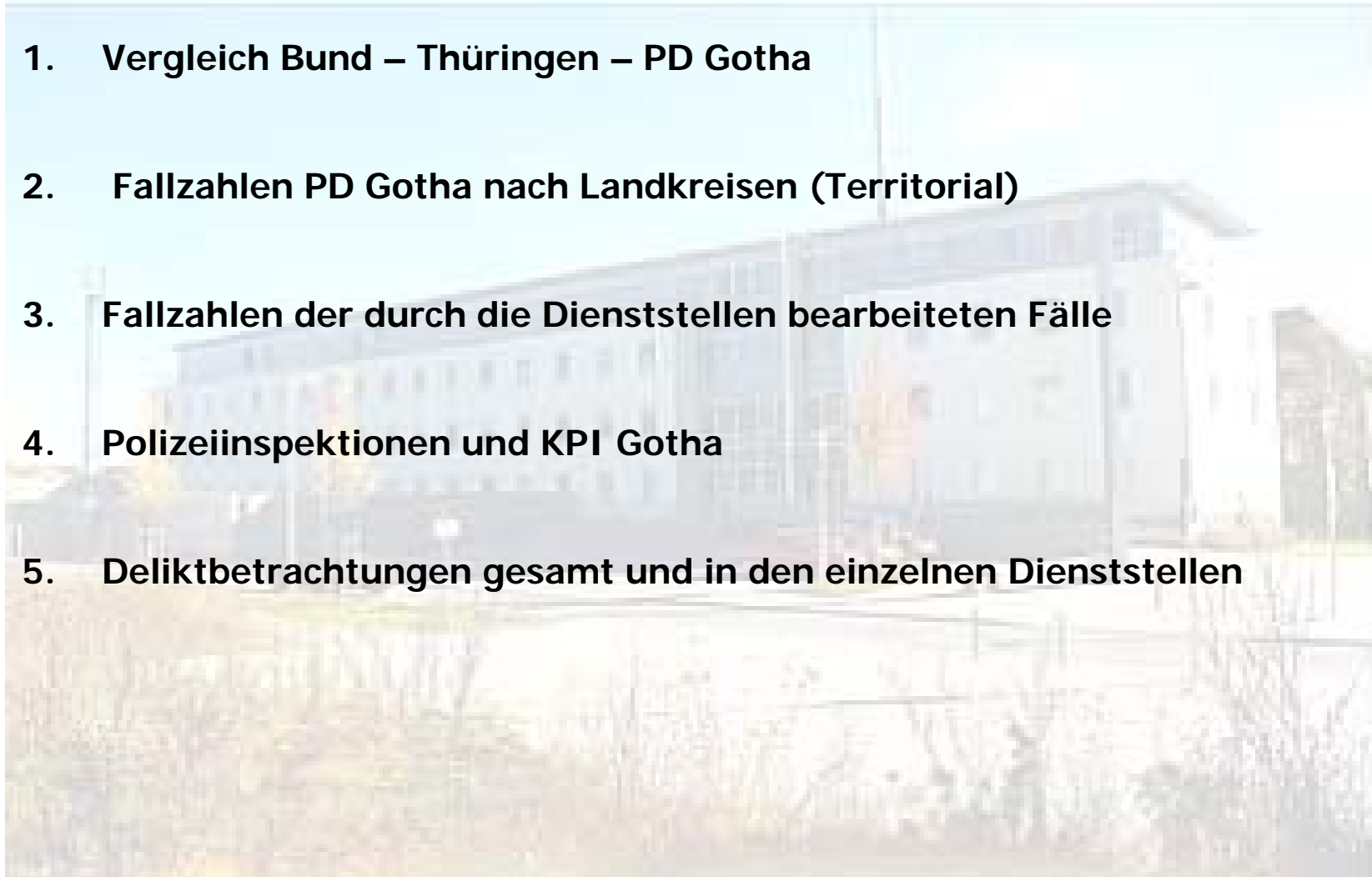
Polizeidirektion Gotha

99867 Gotha, Schubertstraße 06

Gefertigt: SB 12 / Stand: 25.04.2009



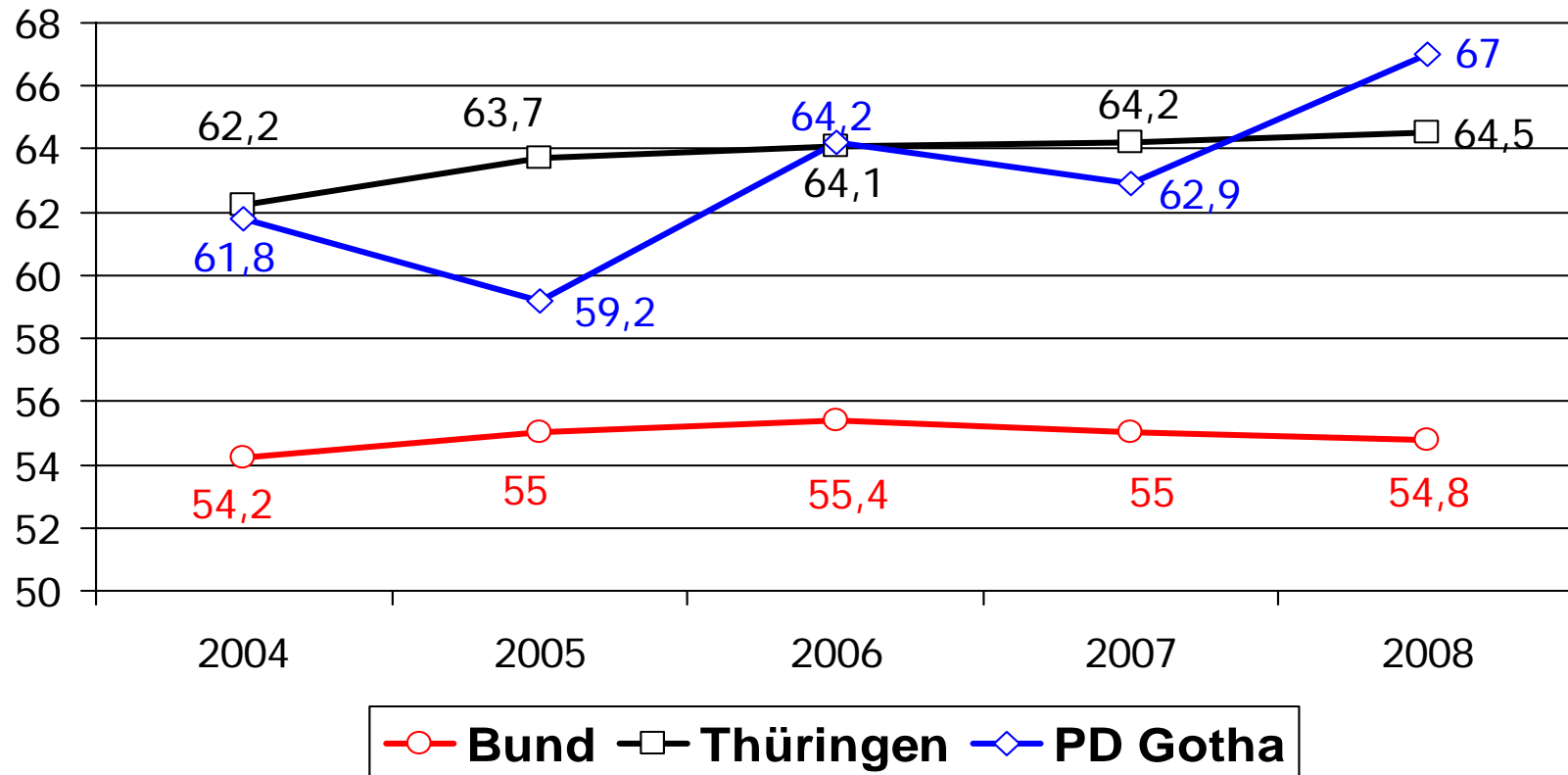
1. **Vergleich Bund – Thüringen – PD Gotha**
2. **Fallzahlen PD Gotha nach Landkreisen (Territorial)**
3. **Fallzahlen der durch die Dienststellen bearbeiteten Fälle**
4. **Polizeiinspektionen und KPI Gotha**
5. **Deliktbetrachtungen gesamt und in den einzelnen Dienststellen**





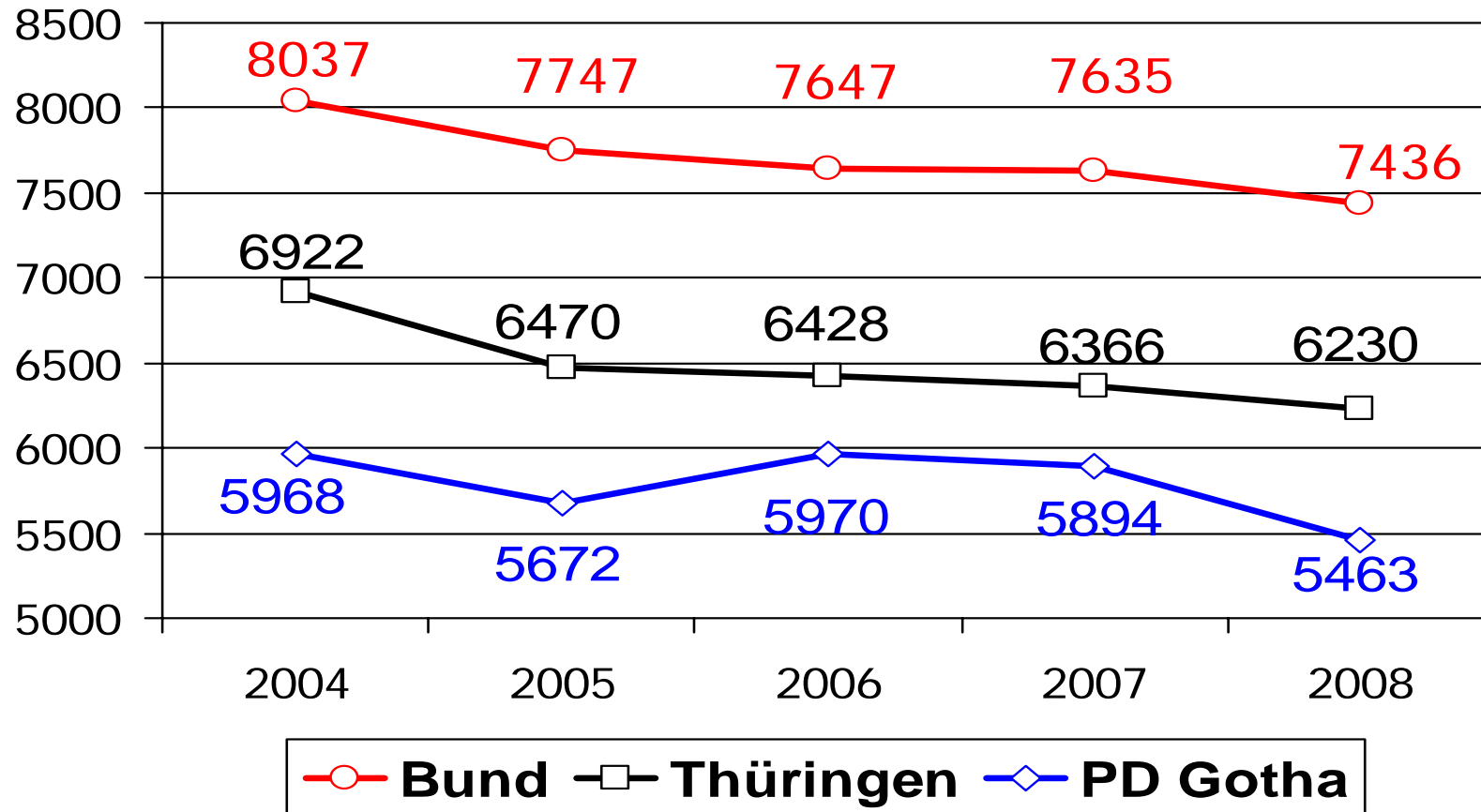
Aufklärungsquote

Angaben in Prozent





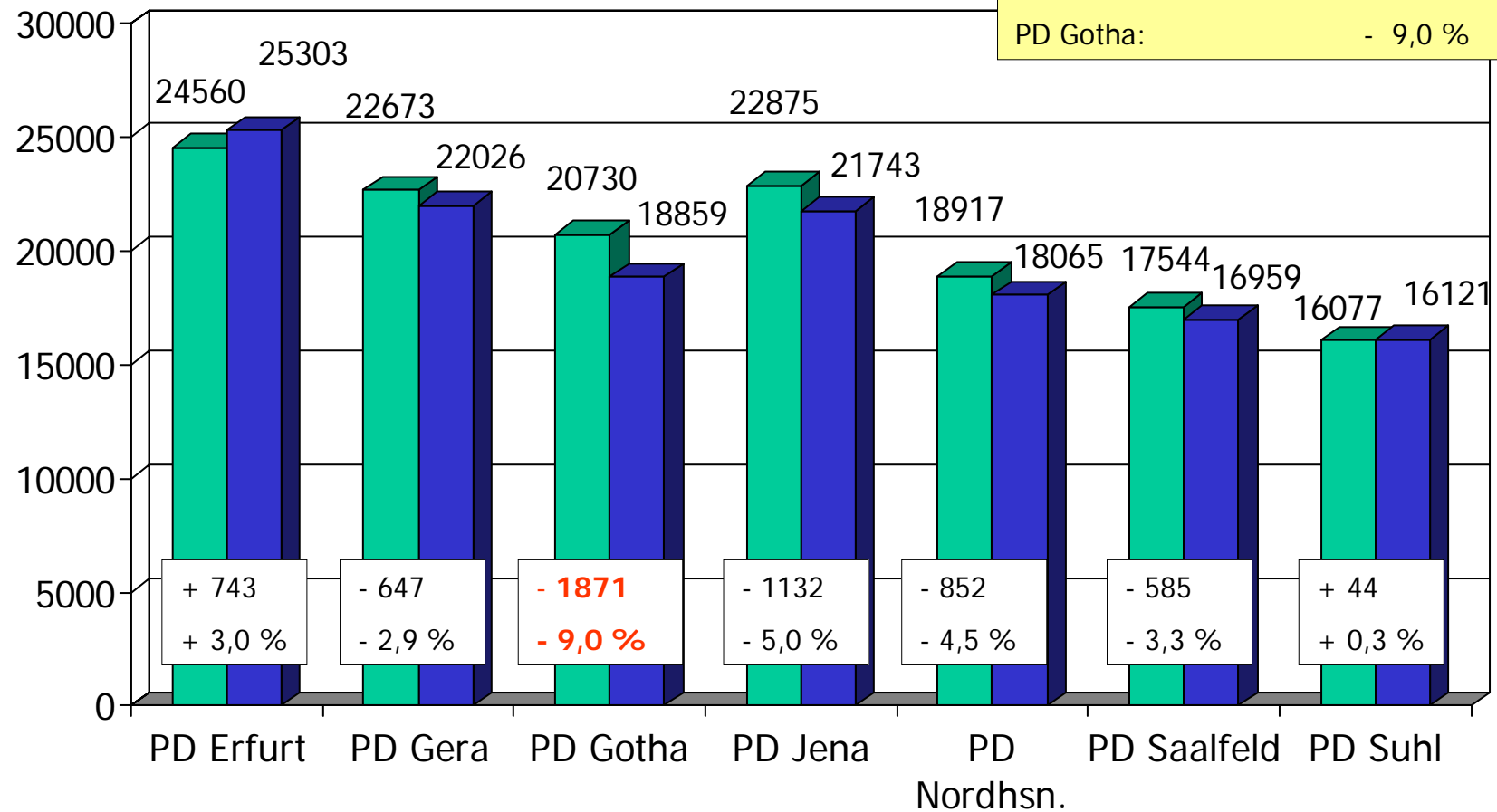
Häufigkeitszahl





Erfasste Straftaten

Thüringen gesamt:	- 3,1 %
PD'en gesamt:	- 3,0 %
PD Gotha:	- 9,0 %

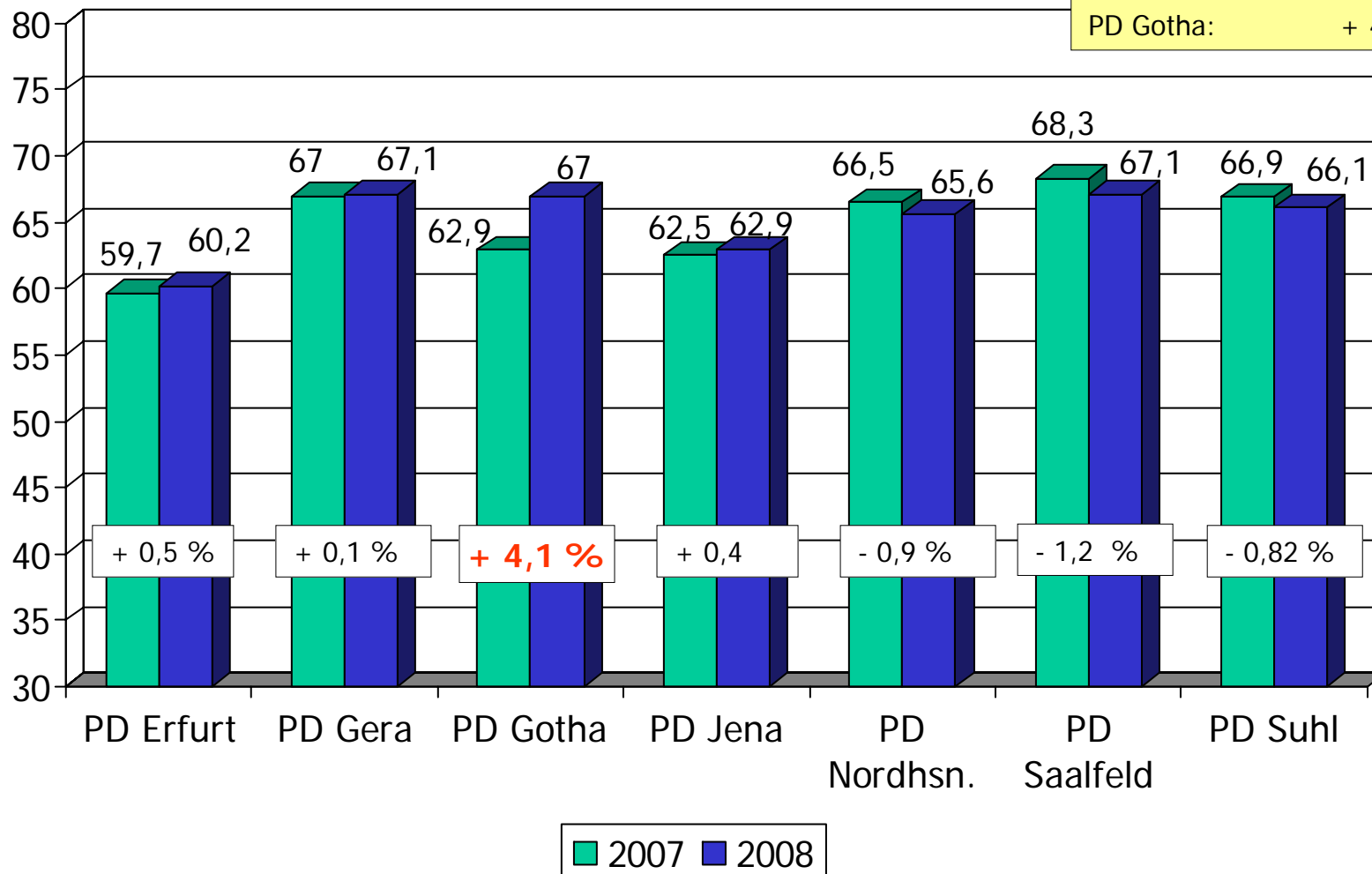


■ 2007 ■ 2008



Aufklärungsquote in %

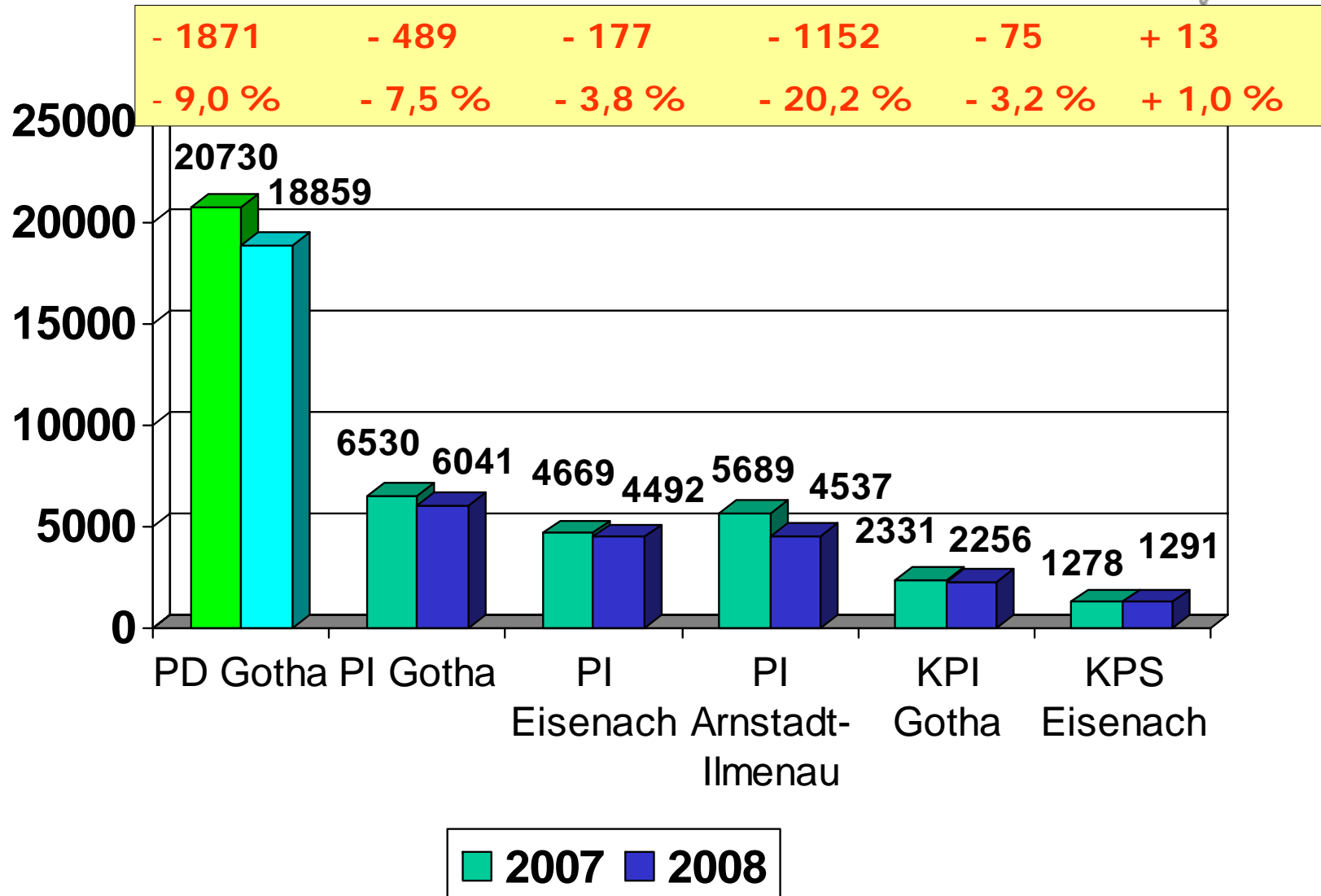
Thüringen gesamt: + 0,3 %
 PD'en gesamt: + 0,4 %
 PD Gotha: + 4,1 %



Polizeidirektion Gotha

Erfasste Straftaten
Januar - Dezember

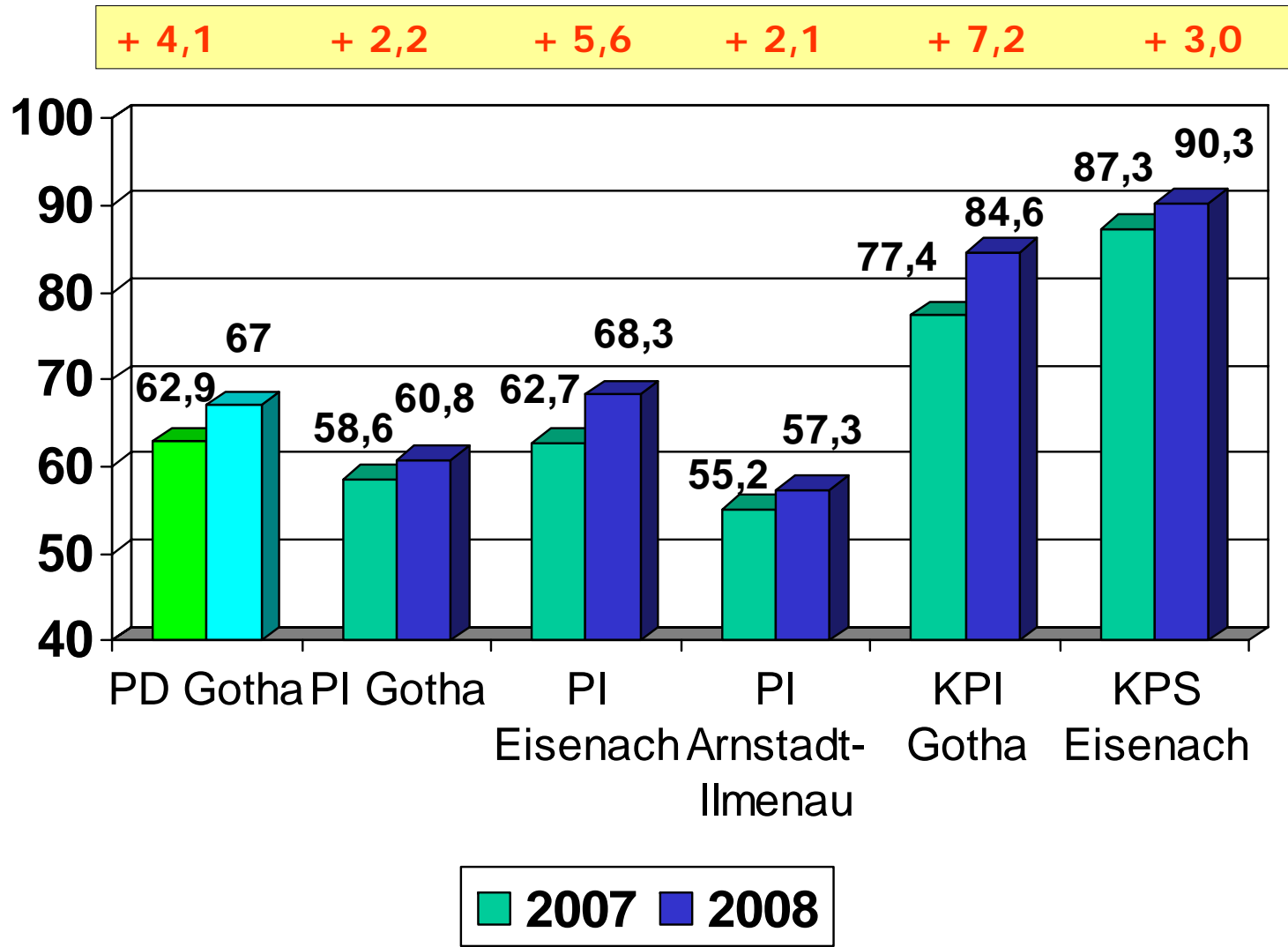
Kompetent und freundlich !



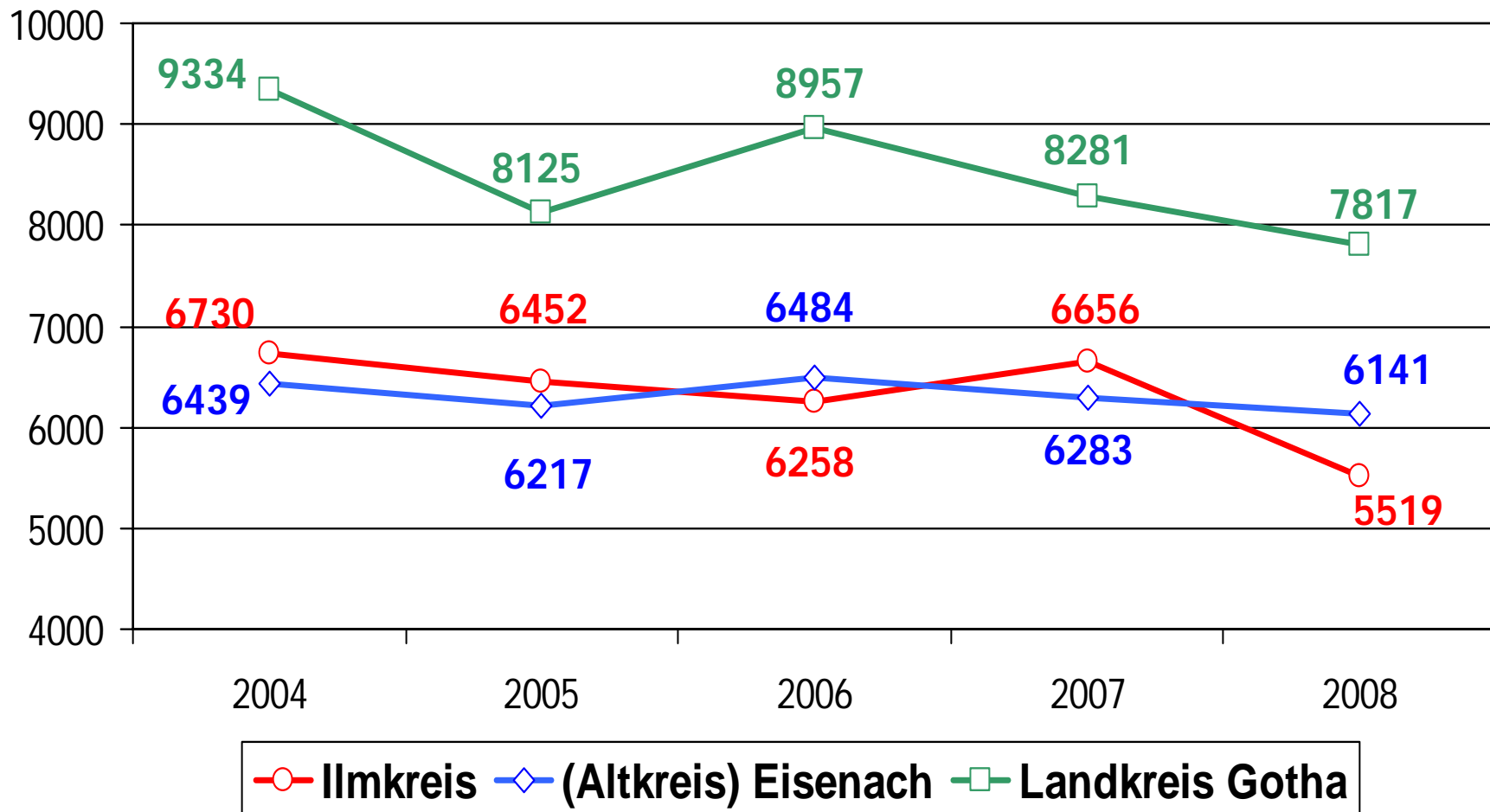
Polizeidirektion Gotha

Aufklärungsquote in %
Januar - Dezember

Kompetent und freundlich !

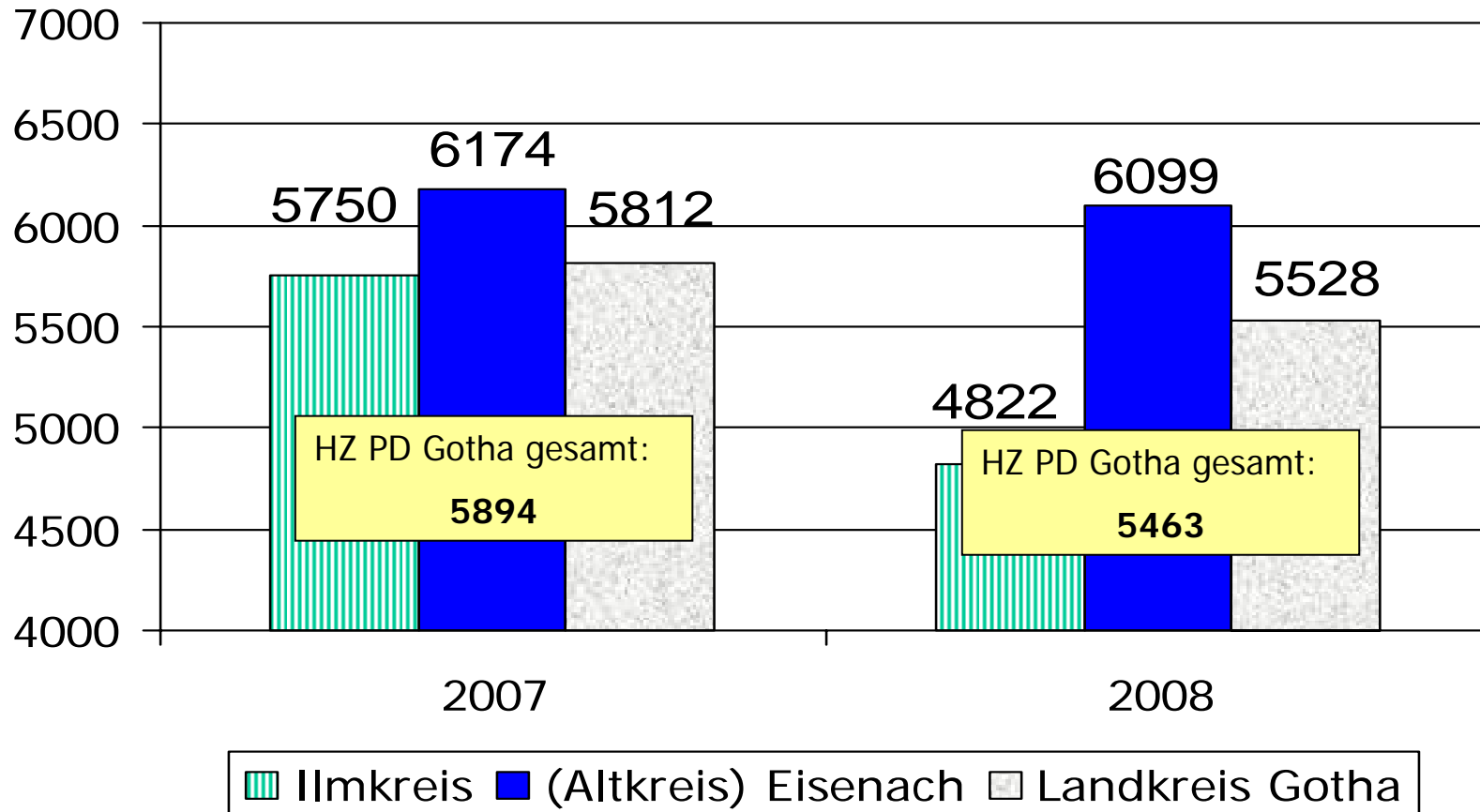


Erfasste Straftaten





Häufigkeitszahl (HZ)



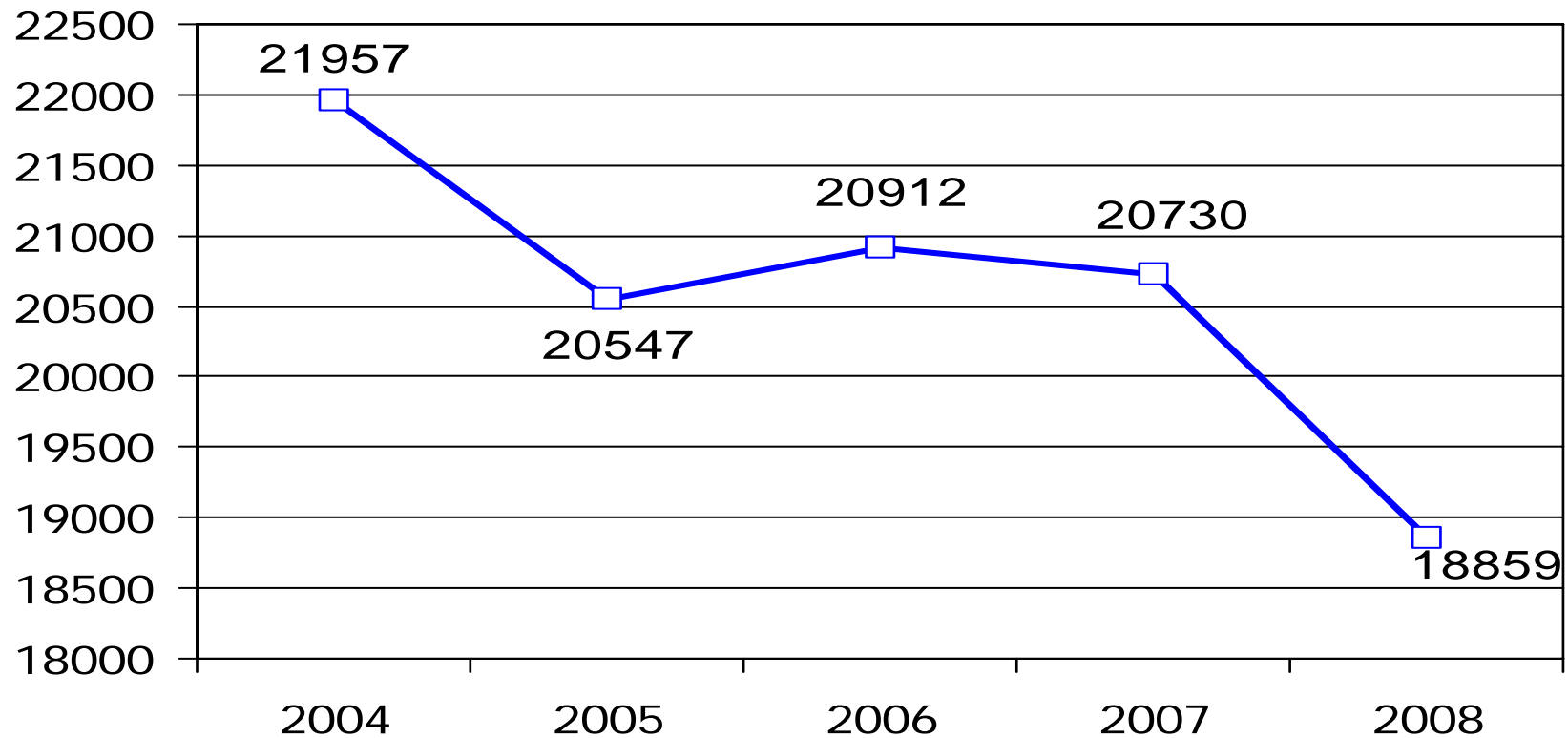
Polizeidirektion Gotha

Dienststellen der
PD Gotha

Kompetent und freundlich !



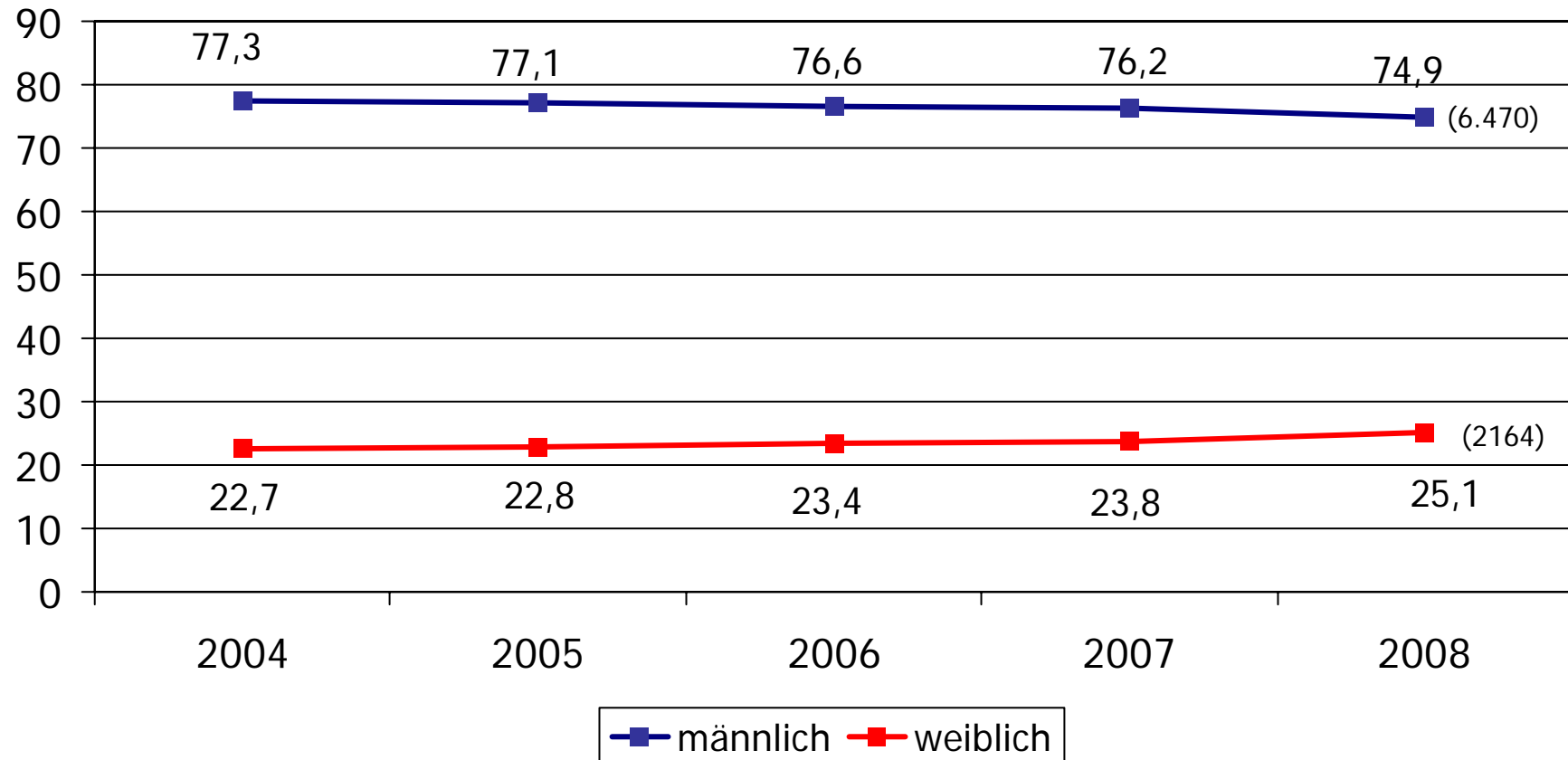
Erfasste Straftaten



Zahlen ohne BuPo und LKA



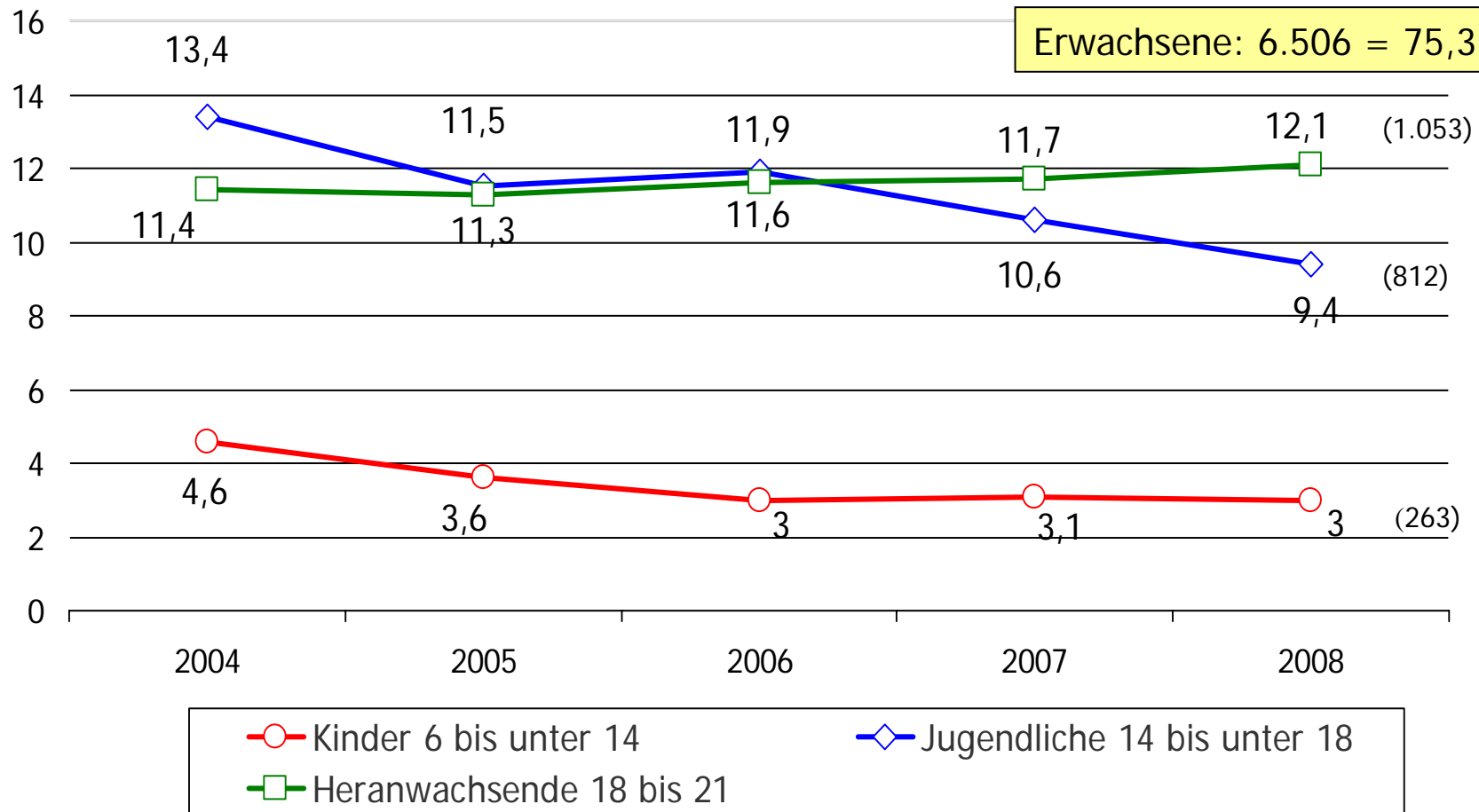
Tatverdächtige



Der Anteil nichtdeutscher Tatverdächtiger ist mit 4,5 % um 0,4 % gesunken.



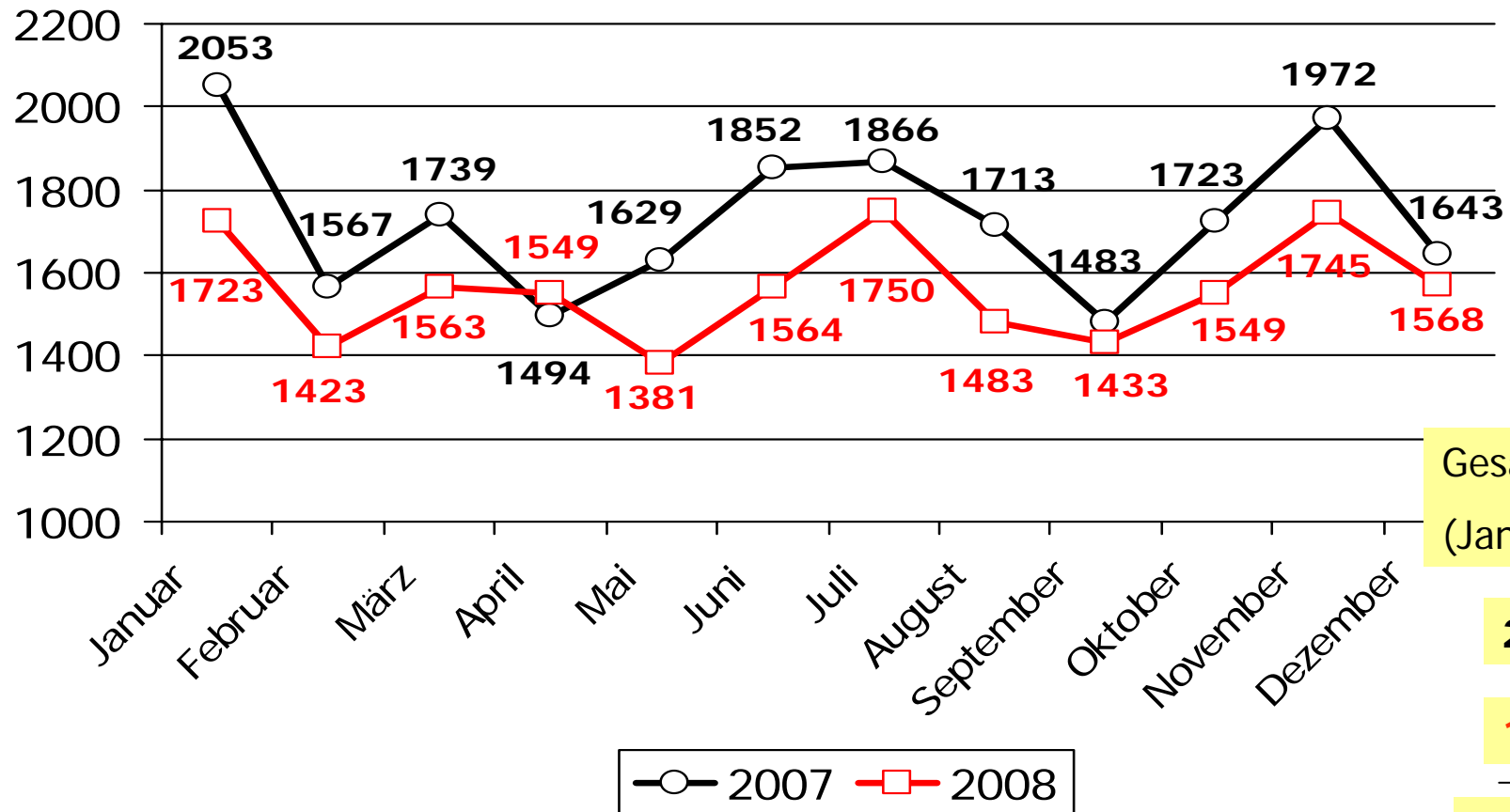
Tatverdächtige



Polizeidirektion Gotha

Erfasste Straftaten
PD GTH Jan. – Dez.

Kompetent und freundlich !



Gesamt:
(Jan.-Dez.)

20730

18859

- 1871

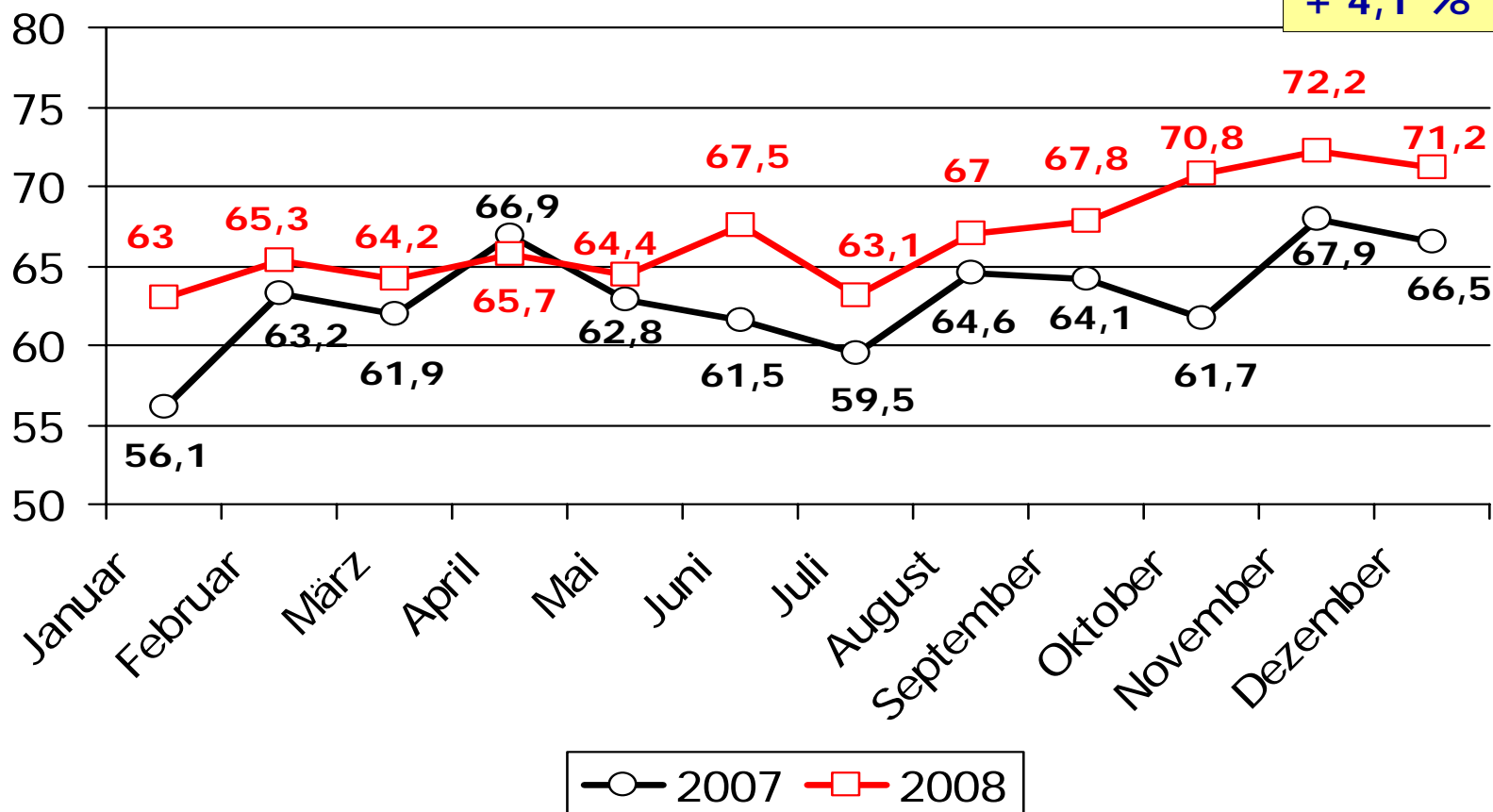
- 9,0 %

Polizeidirektion Gotha

AQ PD GTH in %
Januar - Dezember

Kompetent und freundlich !

Durchschnittlich:
(Jan.-Dez.)
62,9 %
67,0 %
+ 4,1 %



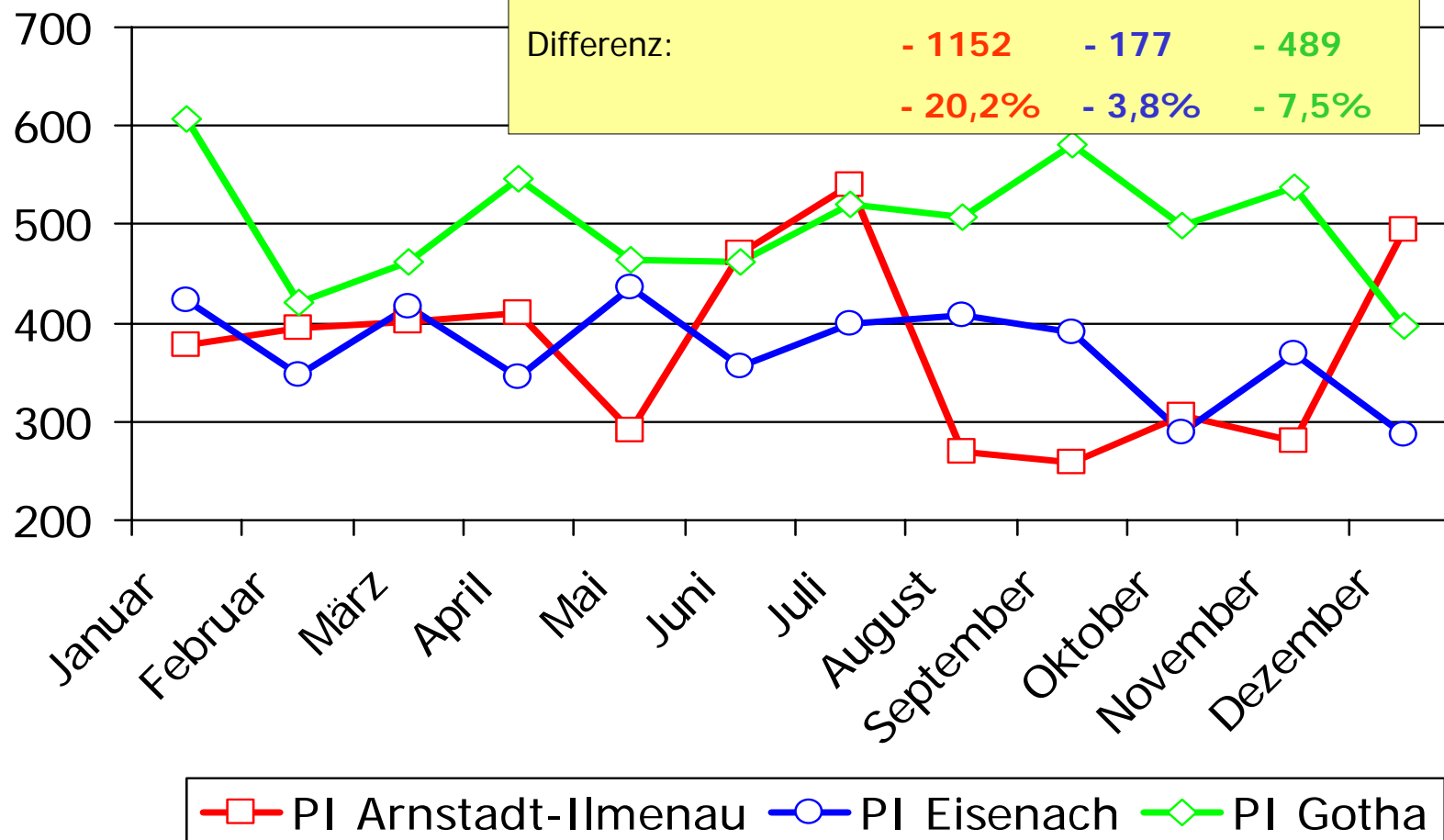


Polizeidirektion Gotha

Erfasste Straftaten
Jan. – Dez. PI'en

Kompetent und freundlich !

Gesamt:	2007	5689	4669	6530
	2008	4537	4492	6041
Differenz:		- 1152	- 177	- 489
		- 20,2%	- 3,8%	- 7,5%



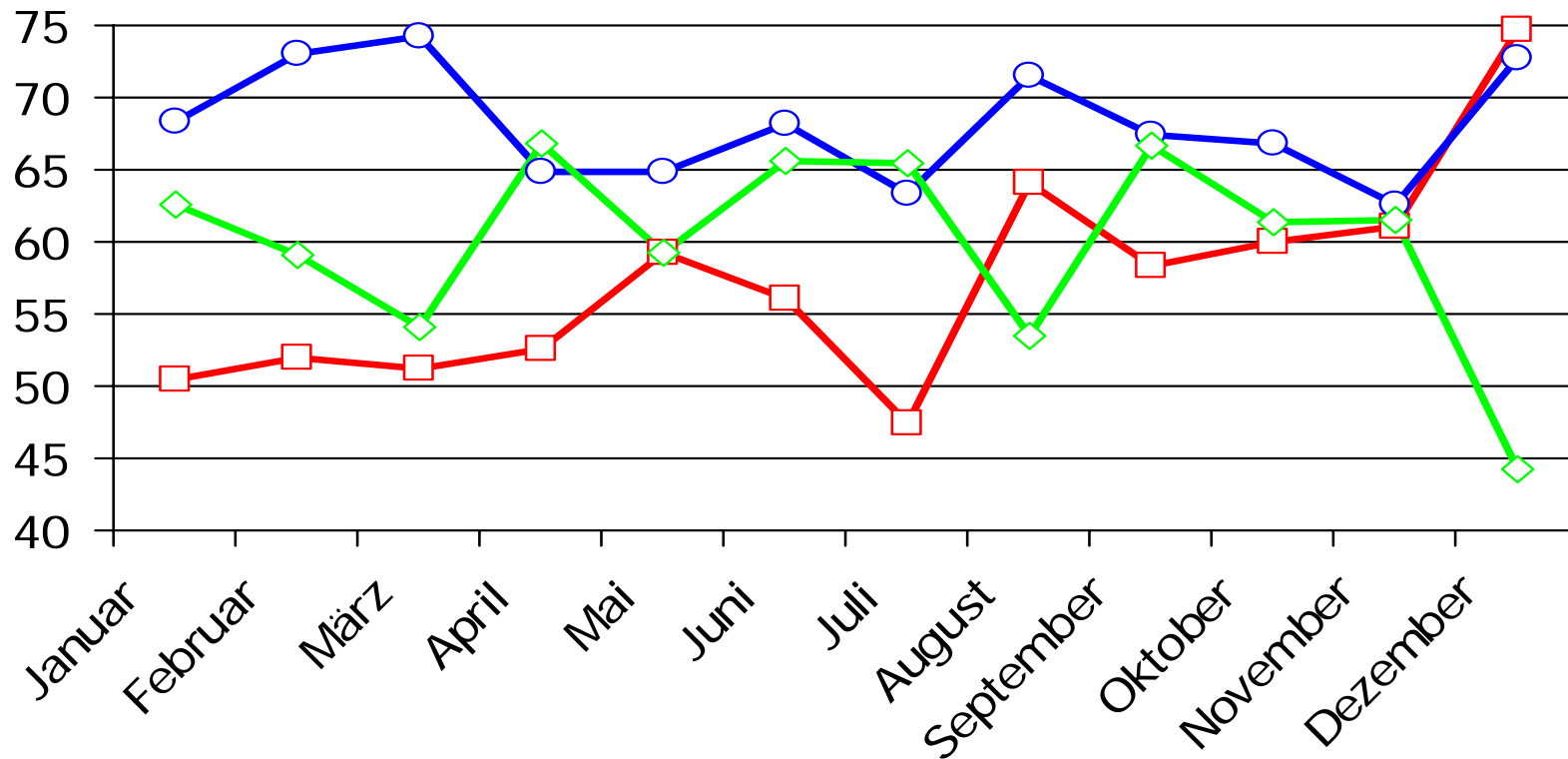
Polizeidirektion Gotha

Aufklärungsquote in %
Jan. – Dez. Plen

Kompetent und freundlich !



Aufklärung 2007	55,2	62,7	58,6
(in %): 2008	57,3	68,3	60,8
Differenz:	+ 2,1	+ 5,6	+ 2,2



■ PI Arnstadt-Ilmenau
 ○ PI Eisenach
 ◇ PI Gotha

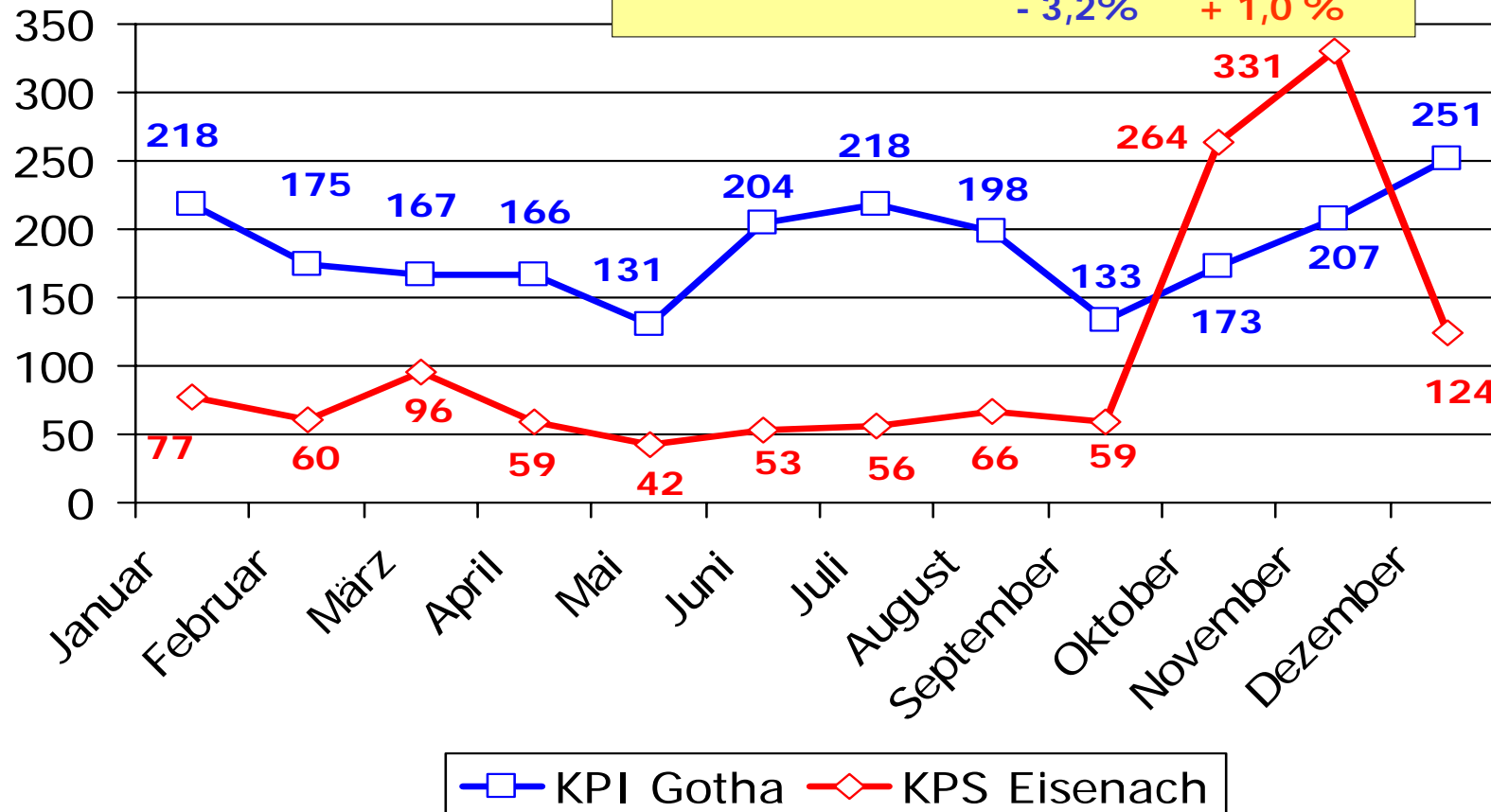
Polizeidirektion Gotha

Erfasste Straftaten
Jan. – Dez. KPI und KPS

Kompetent und freundlich !



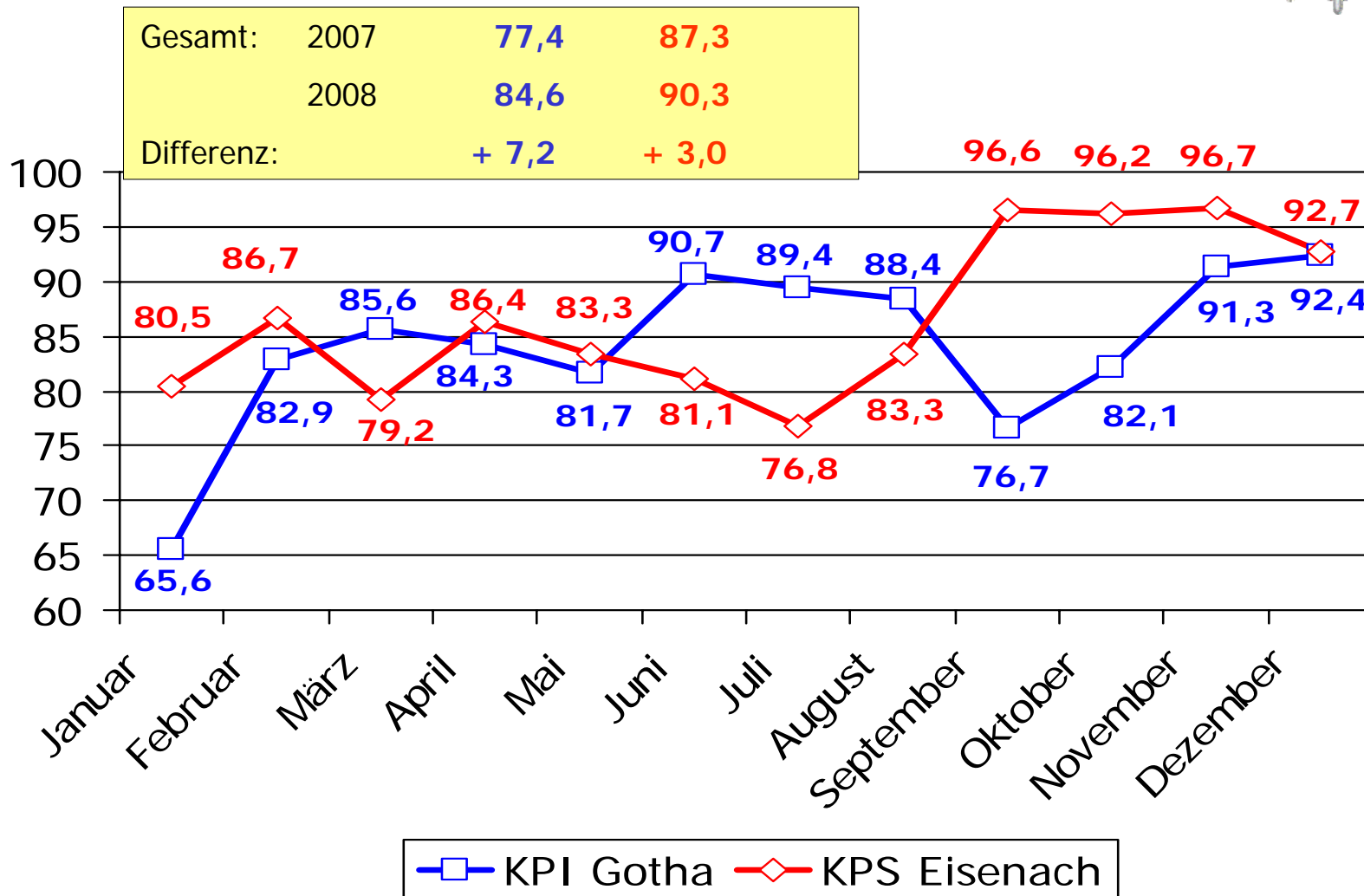
Gesamt:	2007	2331	1278
	2008	2256	1291
Differenz:		- 75	+ 13
		- 3,2%	+ 1,0 %



Polizeidirektion Gotha

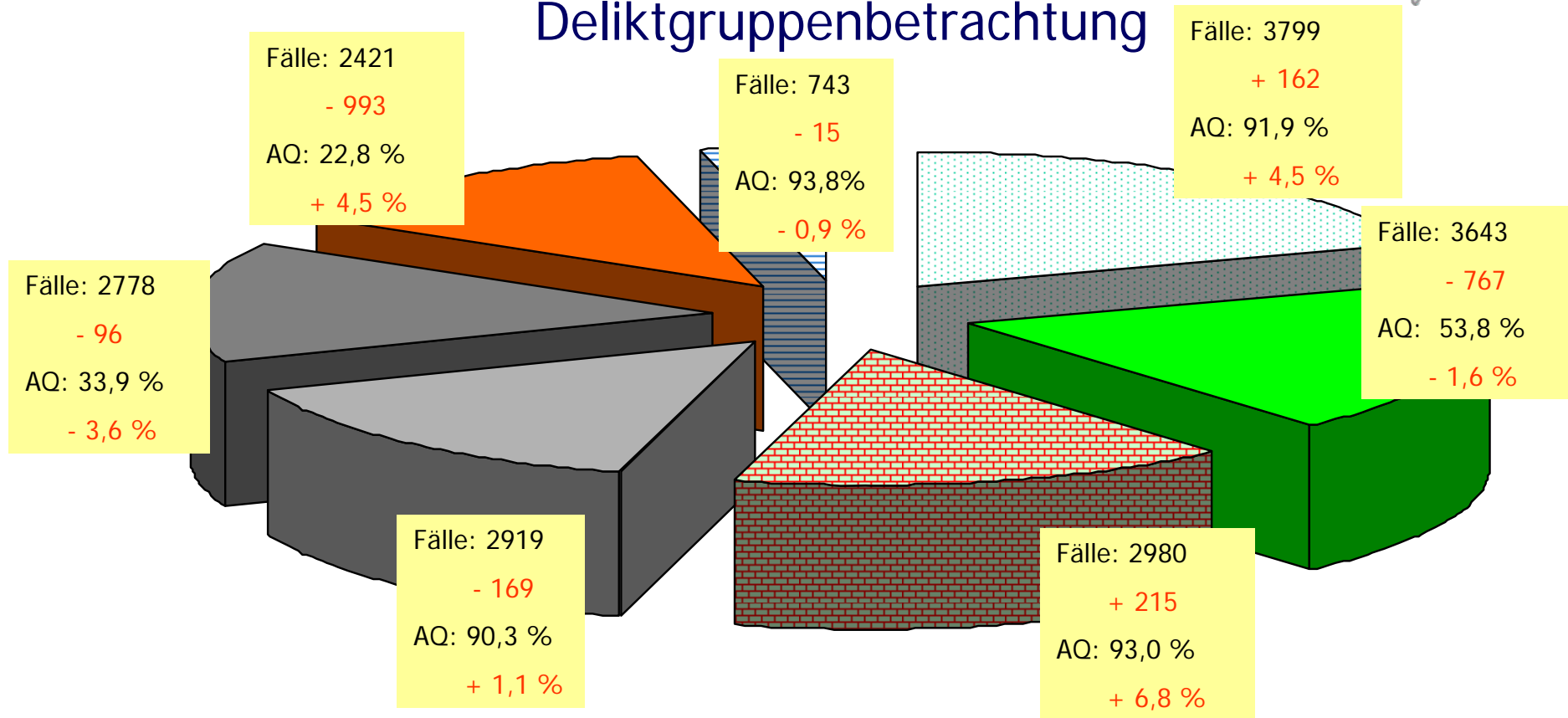
Aufklärungsquote in %
Jan. – Dez. KPI und KPS

Kompetent und freundlich !





Deliktgruppenbetrachtung



- Vermögensdelikte
- Betrugsdelikte
- Sachbeschädigungen
- Rauschgiftdelikte

- Diebstähle einfach
- Rohheitsdelikte
- Diebstähle erschwerend



Polizeiliche Kriminalstatistik: PKS-Abschluss im Vergleich 2007 - 2008

	KPI Gotha		KPS Eisenach		PI Arnstadt-Ilmenau		PI Eisenach		PI Gotha		PD Gotha	
	2007	2008	2007	2008	2007	2008	2007	2008	2007	2008	2007	2008
Straftaten gesamt	2331	2256	1278	1291	5689	4537	4669	4492	6530	6041	20730	18859
davon geklärt	1805	1909	1116	1166	3141	2598	2926	3069	3826	3672	13040	12643
Aufklärung in %	77,4	84,6	87,3	90,3	55,2	57,3	62,7	68,3	58,6	60,8	62,9	67,0
Rohheitsdelikte/ ST.gg.pers.Freiheit	205	220	71	73	874	736	677	813	1255	1071	3088	2919
davon geklärt	154	184	64	59	767	663	614	748	1149	976	2754	2636
Aufklärung in %	75,1	83,6	90,1	80,8	87,8	90,1	90,7	92,0	91,6	91,1	89,2	90,3
DS ohne erschw. Umständen	95	94	52	26	1428	1109	1332	1085	1497	1322	4410	3643
davon geklärt	47	50	31	17	736	563	751	611	874	715	2443	1959
Aufklärung in %	49,5	53,2	59,6	65,4	51,5	50,8	56,4	56,3	58,4	54,1	55,4	53,8
DS unter erschw. Umständen	266	233	60	76	1190	801	697	538	1198	772	3414	2421
davon geklärt	105	103	24	31	173	131	160	166	162	119	624	551
Aufklärung in %	39,5	44,2	40,0	40,8	14,5	16,4	23,0	30,9	13,5	15,4	18,3	22,8
Vermögens- und Fälschungsdelikt	980	953	779	520	651	654	683	643	531	1017	3637	3799
davon geklärt	846	897	701	491	564	575	572	574	445	941	3141	3490
Aufklärung in %	86,3	94,1	90,0	94,4	86,6	87,9	83,7	89,3	83,8	92,5	86,4	91,9
Betrugsdelikte	762	756	514	413	509	390	567	512	411	908	2765	2980
davon geklärt	640	703	449	388	441	335	491	480	360	865	2383	2772
Aufklärung in %	84,0	93,0	87,4	93,9	86,6	85,9	86,6	93,8	87,6	95,3	86,2	93,0
Sachbeschädigung	39	56	13	9	973	747	623	740	1224	1221	2874	2778
davon geklärt	20	38	11	5	384	223	218	346	443	327	1077	942
Aufklärung in %	51,3	67,9	84,6	55,6	39,5	29,9	35,0	46,8	36,2	26,8	37,5	33,9
Rauschgiftdelikte	187	184	66	114	92	67	175	159	94	72	758	743
davon geklärt	169	169	63	110	83	63	171	148	89	67	718	697
Aufklärung in %	90,4	91,8	95,5	96,5	90,2	94,0	97,7	93,1	94,7	93,1	94,7	93,8

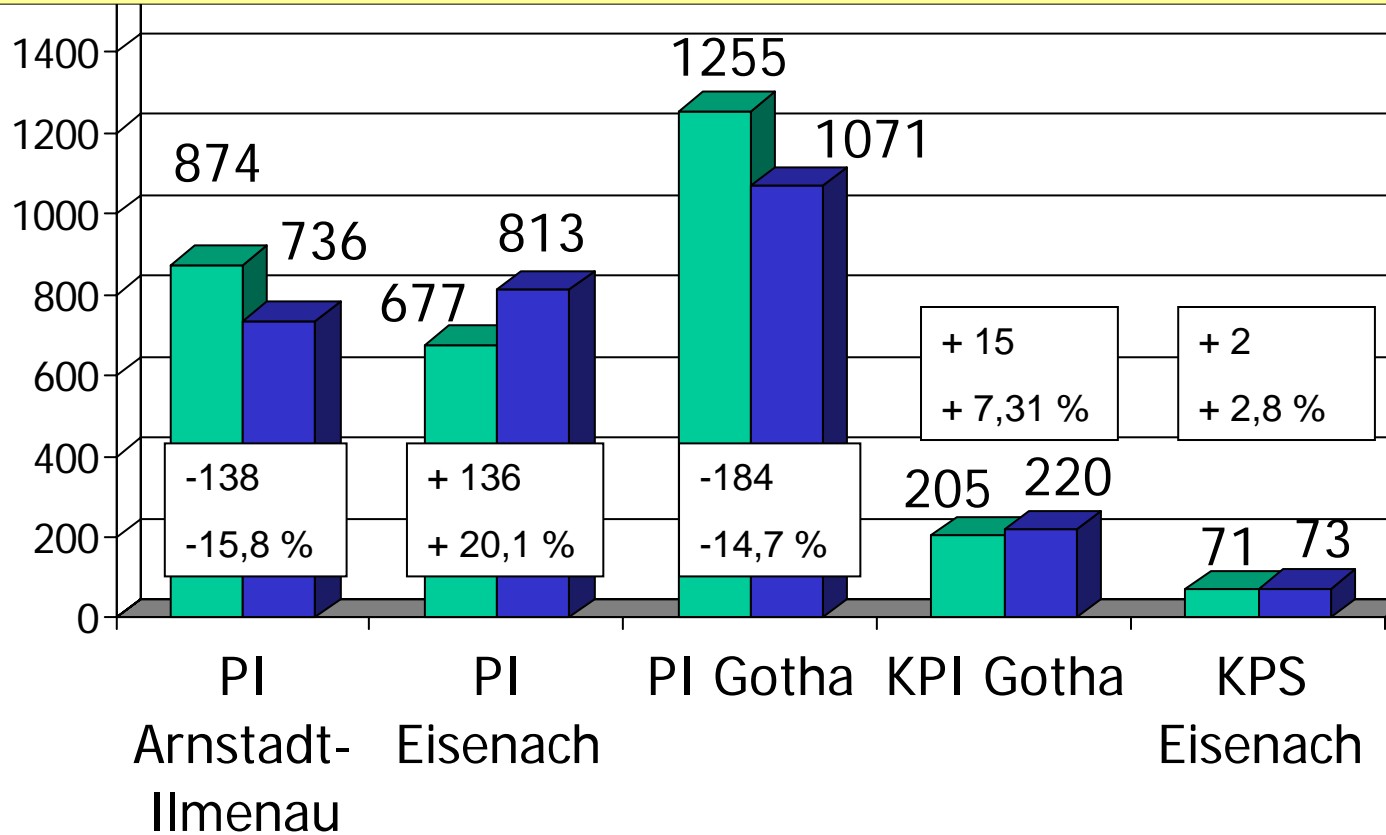
Polizeidirektion Gotha

Rohheitsdelikte/
Straft.gg.pers.Freiheit

Kompetent und freundlich !



2007	87,8	90,7	91,6	75,1	90,1	(AQ in %)
2008	90,1	92,0	91,1	83,6	80,8	
Differenz	+ 2,3	+ 1,3	- 0,5	+ 8,5	- 9,3	



■ 2007 ■ 2008

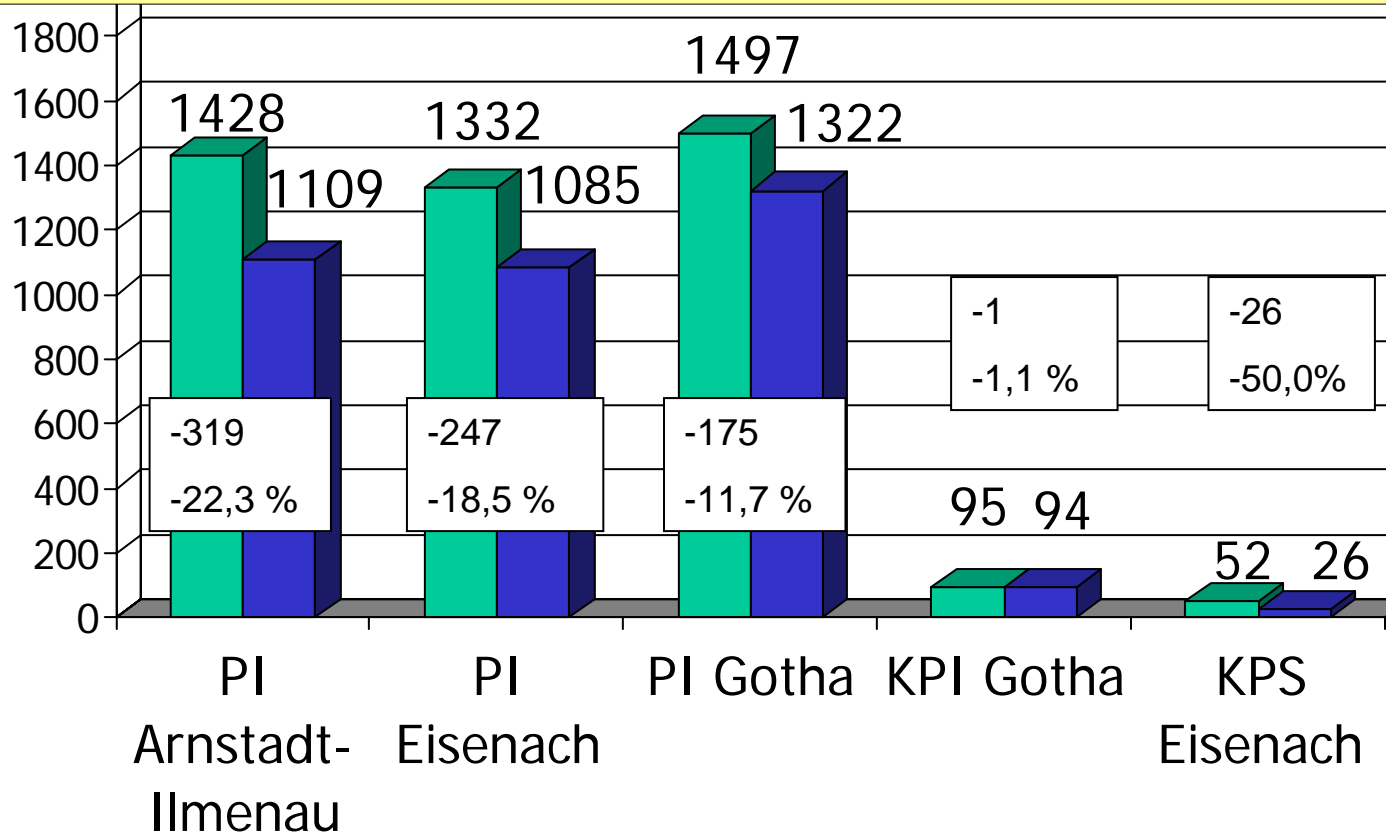
Polizeidirektion Gotha

Diebstähle ohne
erschw. Umstände

Kompetent und freundlich !



2007	51,5	56,4	58,4	49,5	59,6	(AQ in %)
2008	50,8	56,3	54,1	53,2	65,4	
Differenz	-0,7	-0,1	-4,3	+3,7	+5,8	



■ 2007 ■ 2008

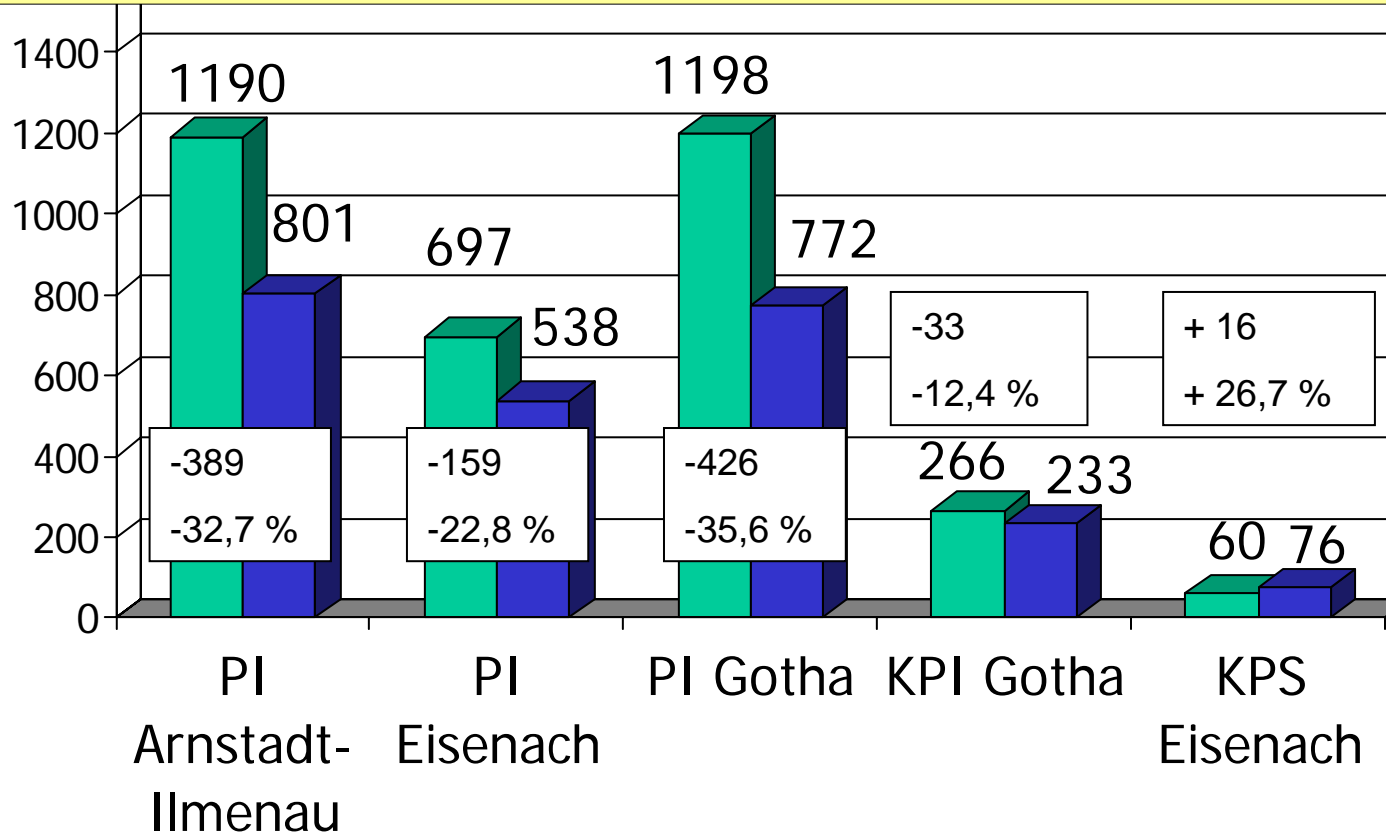
Polizeidirektion Gotha

Diebstähle unter
erschw. Umständen

Kompetent und freundlich !



2007	14,5	23,0	13,5	39,5	40,0	(AQ in %)
2008	16,4	30,9	15,4	44,2	40,8	
Differenz	+ 1,9	+ 7,9	+ 1,9	+ 4,7	+ 0,8	



2007 2008

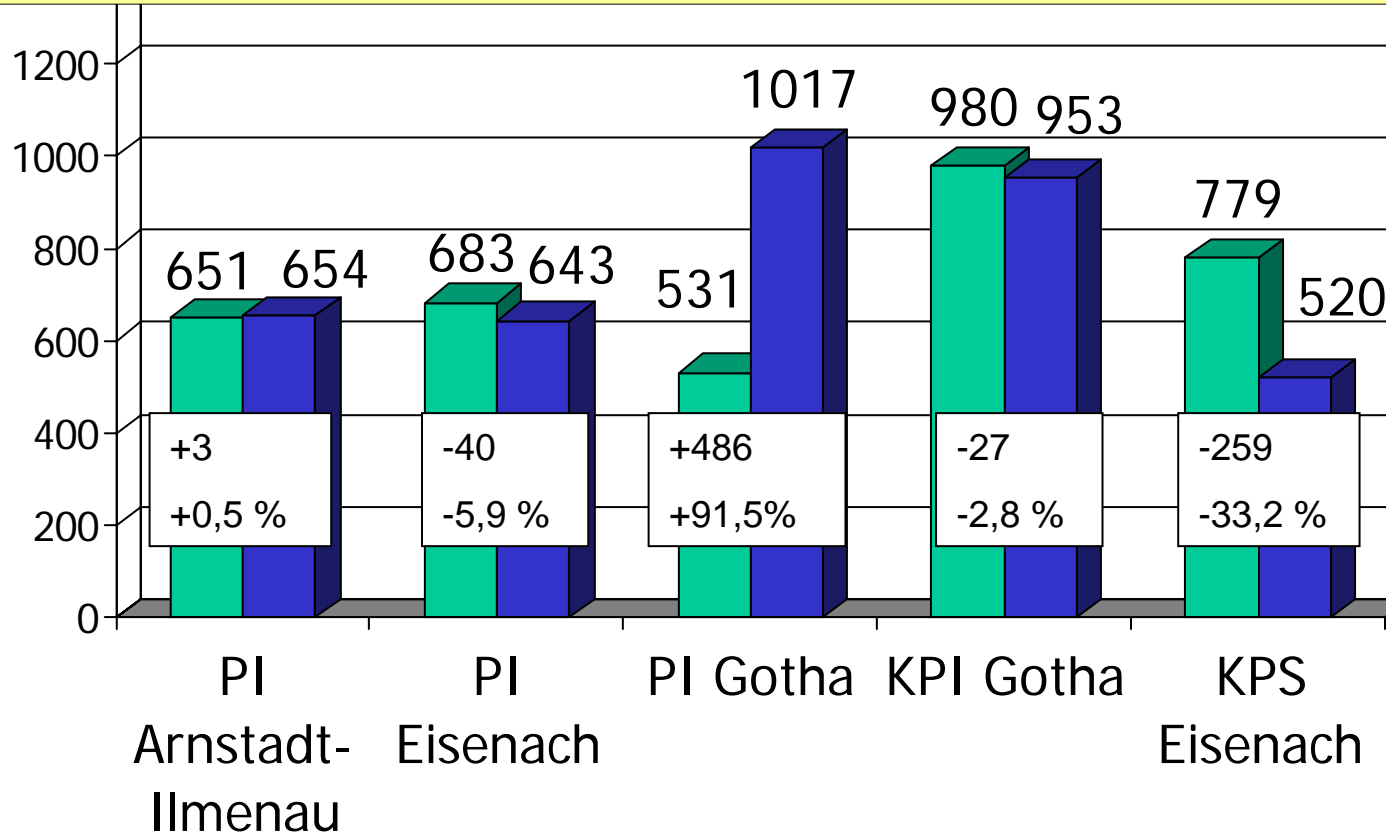
Polizeidirektion Gotha

Vermögens- und Fälschungsdelikte

Kompetent und freundlich !



2007	86,6	83,7	83,8	86,3	90,0	(AQ in %)
2008	87,9	89,3	92,5	94,1	94,4	
Differenz	+ 1,3	+ 5,6	+ 8,7	+ 7,8	+ 4,4	



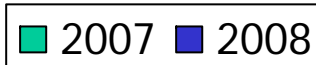
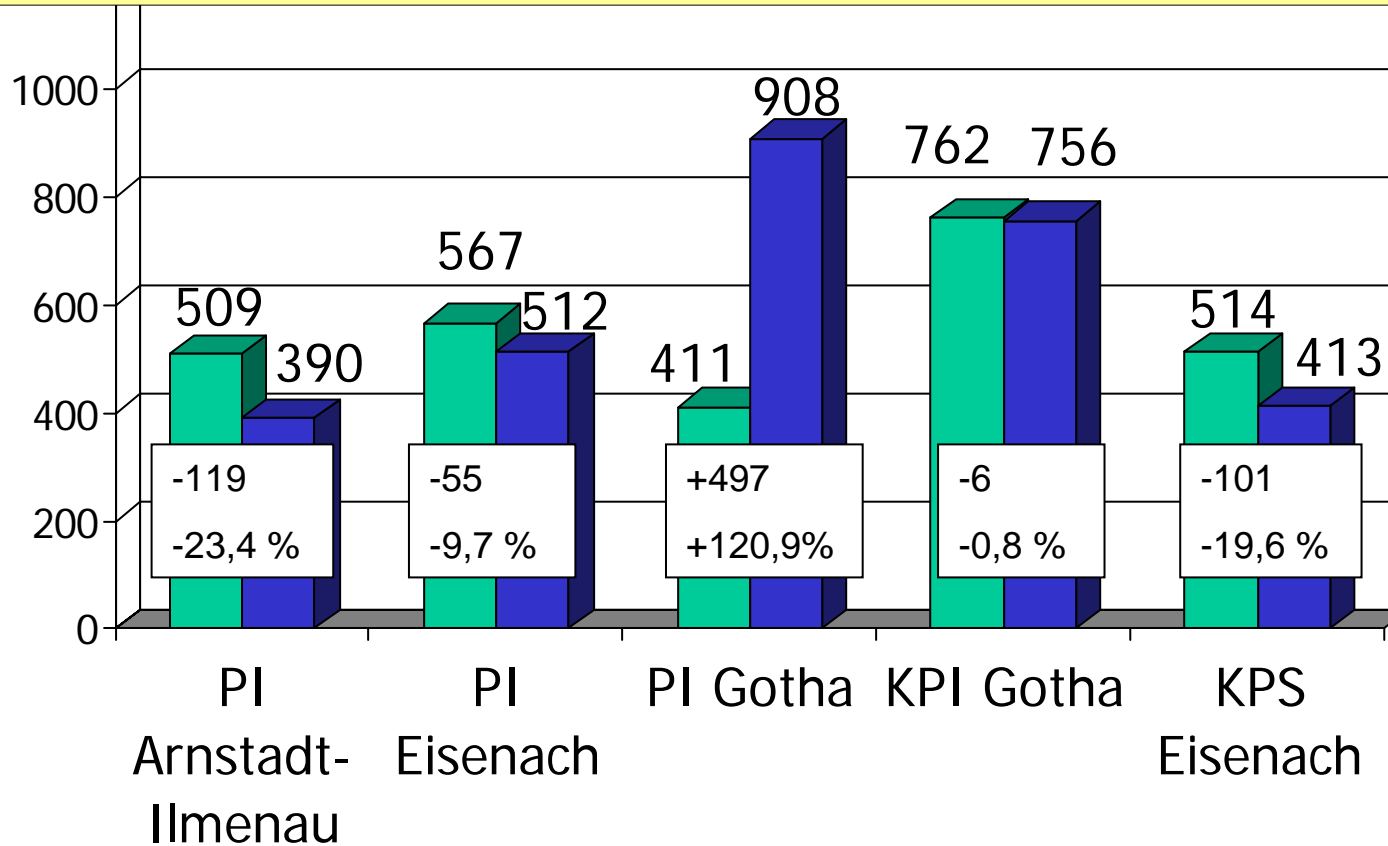
2007 2008



Betrugsdelikte

Kompetent und freundlich !

2007	86,6	86,6	87,6	84,0	87,4 (AQ in %)
2008	85,9	93,8	95,3	93,0	93,3
Differenz	- 0,7	+ 7,2	+ 7,7	+ 9,0	+ 5,9

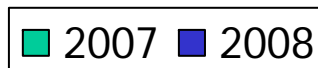
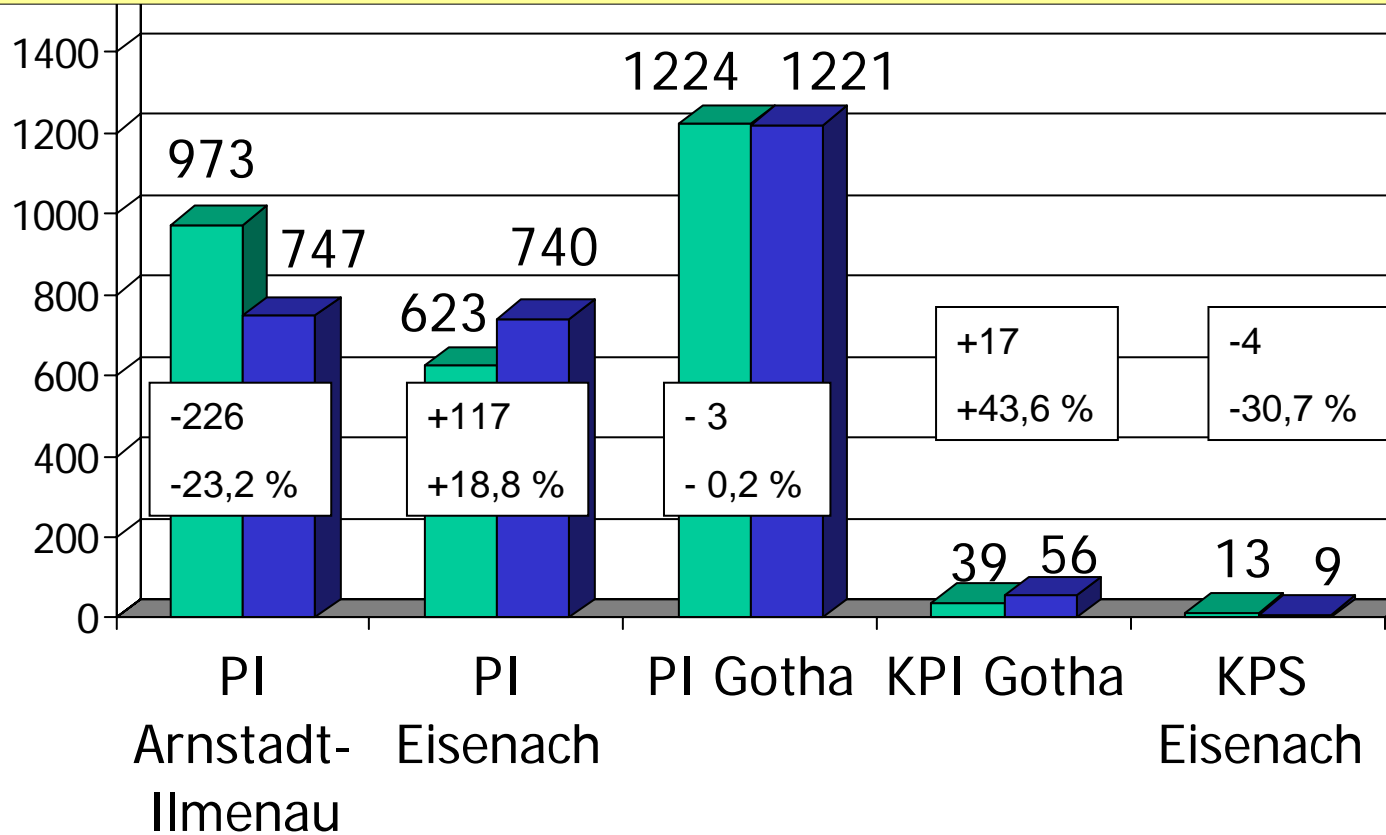




Sachbeschädigung

Kompetent und freundlich !

2007	39,5	35,0	36,2	51,3	84,6 (AQ in %)
2008	29,9	46,8	26,8	67,9	55,6
Differenz	- 9,4	+ 11,8	- 9,4	+ 16,6	- 29,0

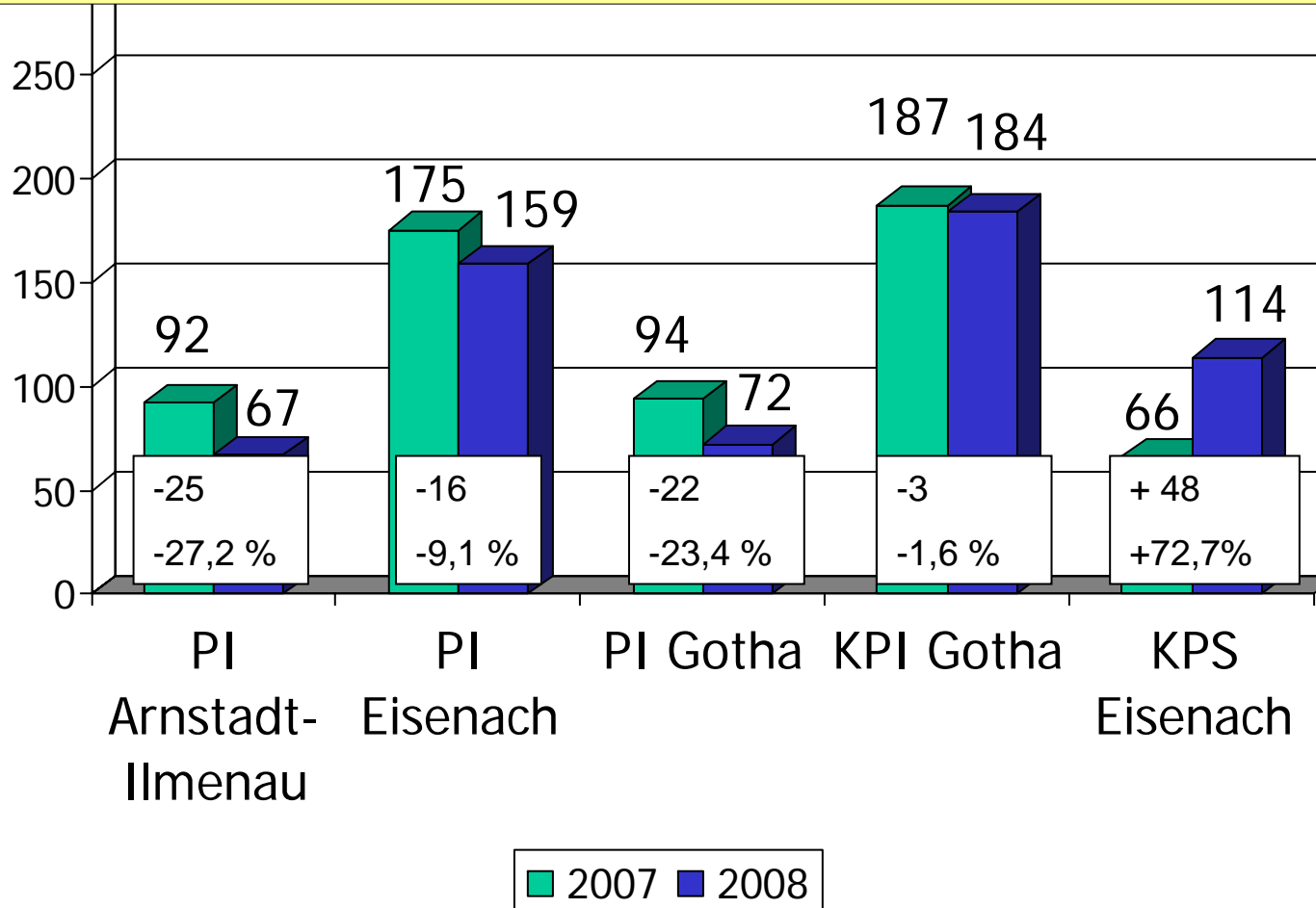




Rauschgiftdelikte

Kompetent und freundlich !

2007	90,2	97,7	94,7	90,4	95,5	(AQ in %)
2008	94,0	93,1	93,1	91,8	96,5	
Differenz	+ 3,8	- 4,6	- 1,6	+ 1,4	+ 1,0	





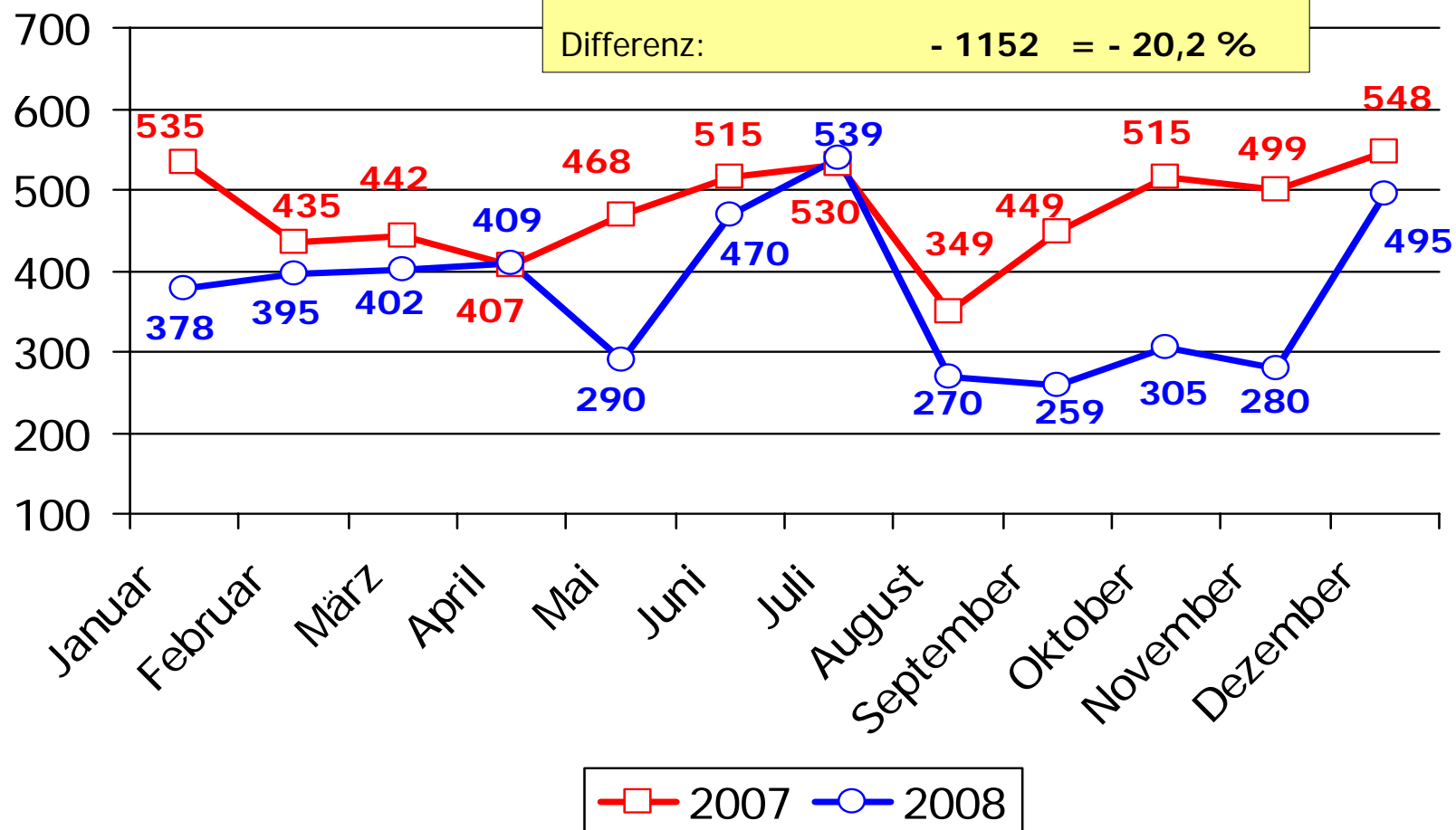
Polizeidirektion Gotha

Erfasste Straftaten
Jan. – Dez.

PI Arnstadt-Ilmenau

Kompetent und freundlich !

Gesamt:	2007	5689
	2008	4537
Differenz:		- 1152 = - 20,2 %



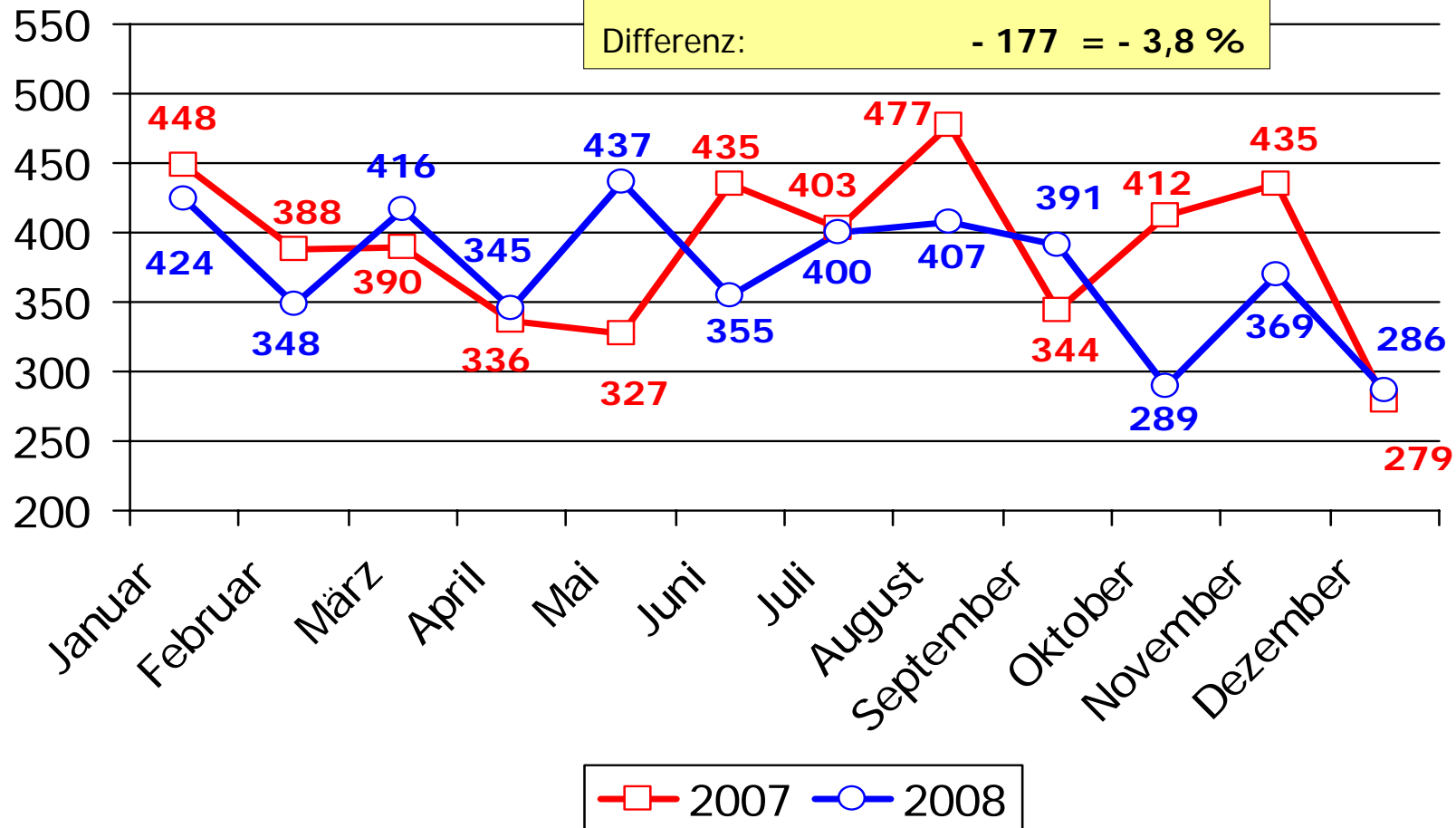
Polizeidirektion Gotha

Erfasste Straftaten
Jan. – Dez.
PI Eisenach

Kompetent und freundlich !



Gesamt:	2007	4669
	2008	4492
Differenz:		- 177 = - 3,8 %



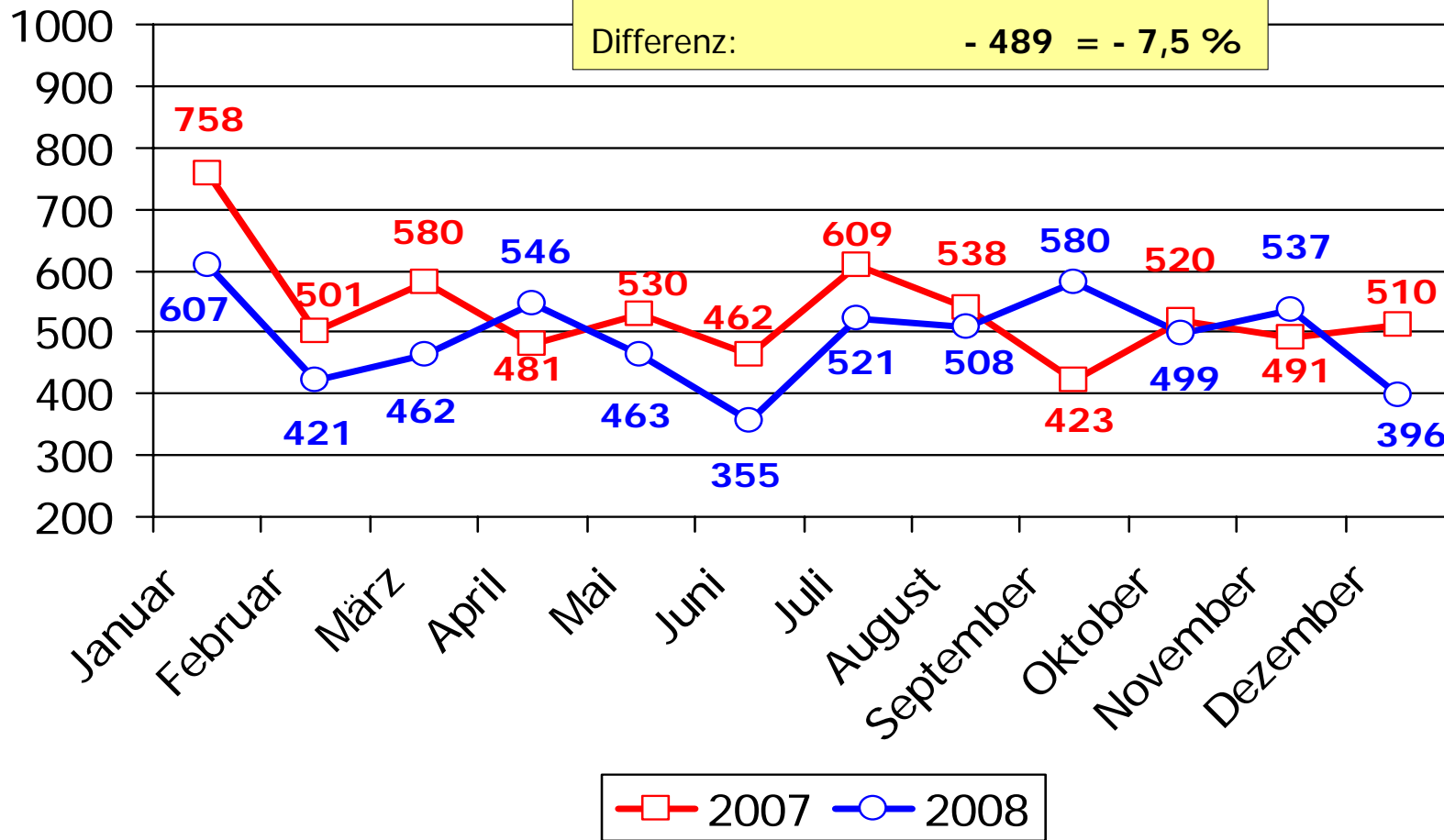
Polizeidirektion Gotha

Erfasste Straftaten
Jan. – Dez.
PI Gotha

Kompetent und freundlich !



Gesamt:	2007	6530
	2008	6041
Differenz:		- 489 = - 7,5 %



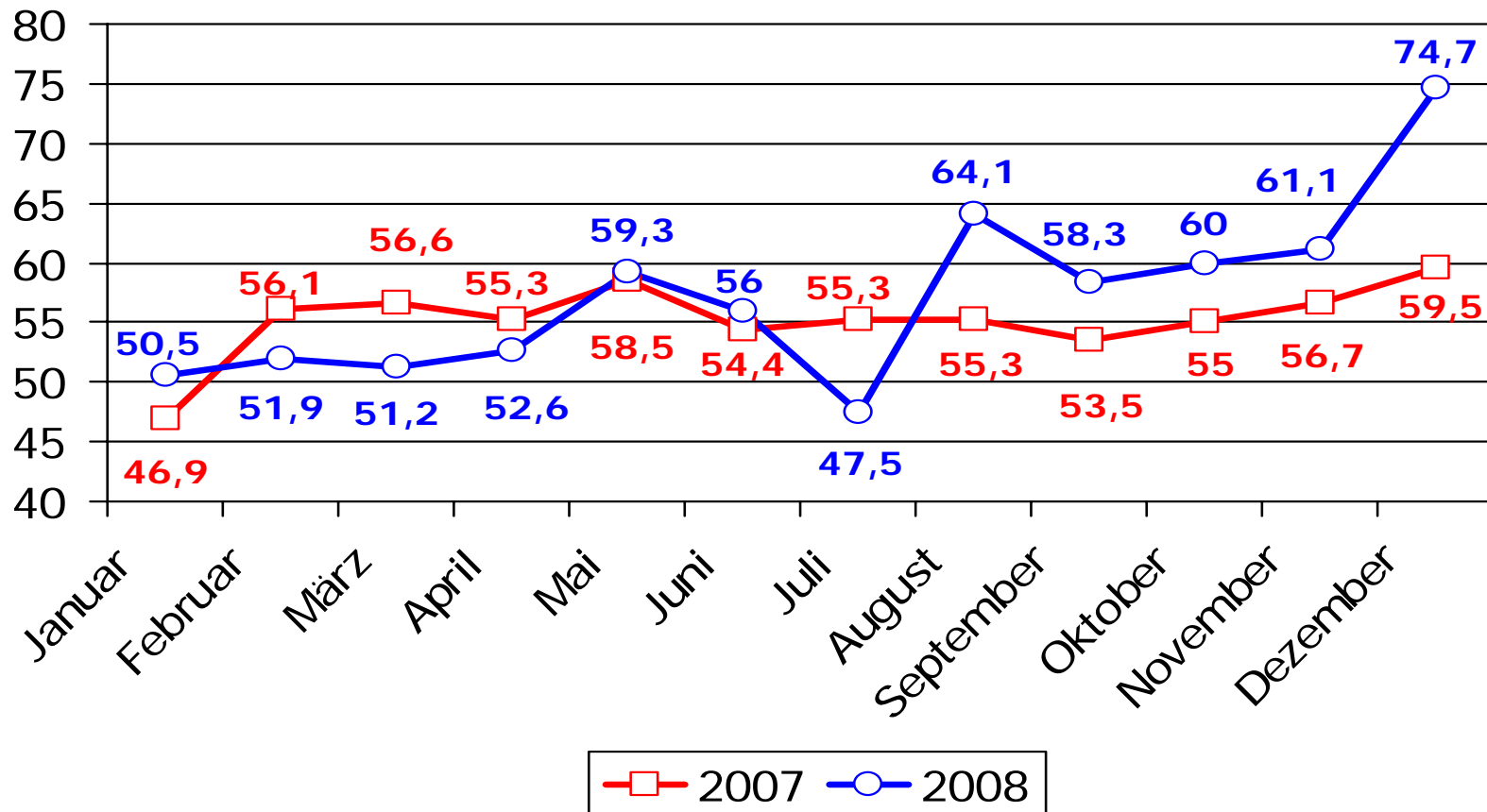
Polizeidirektion Gotha

Aufklärungsquote in %
Jan. – Dez.
PI Arnstadt-Ilmenau

Kompetent und freundlich !



Aufklärung 2007	55,2
(in %): 2008	57,3
Differenz:	+ 2,1



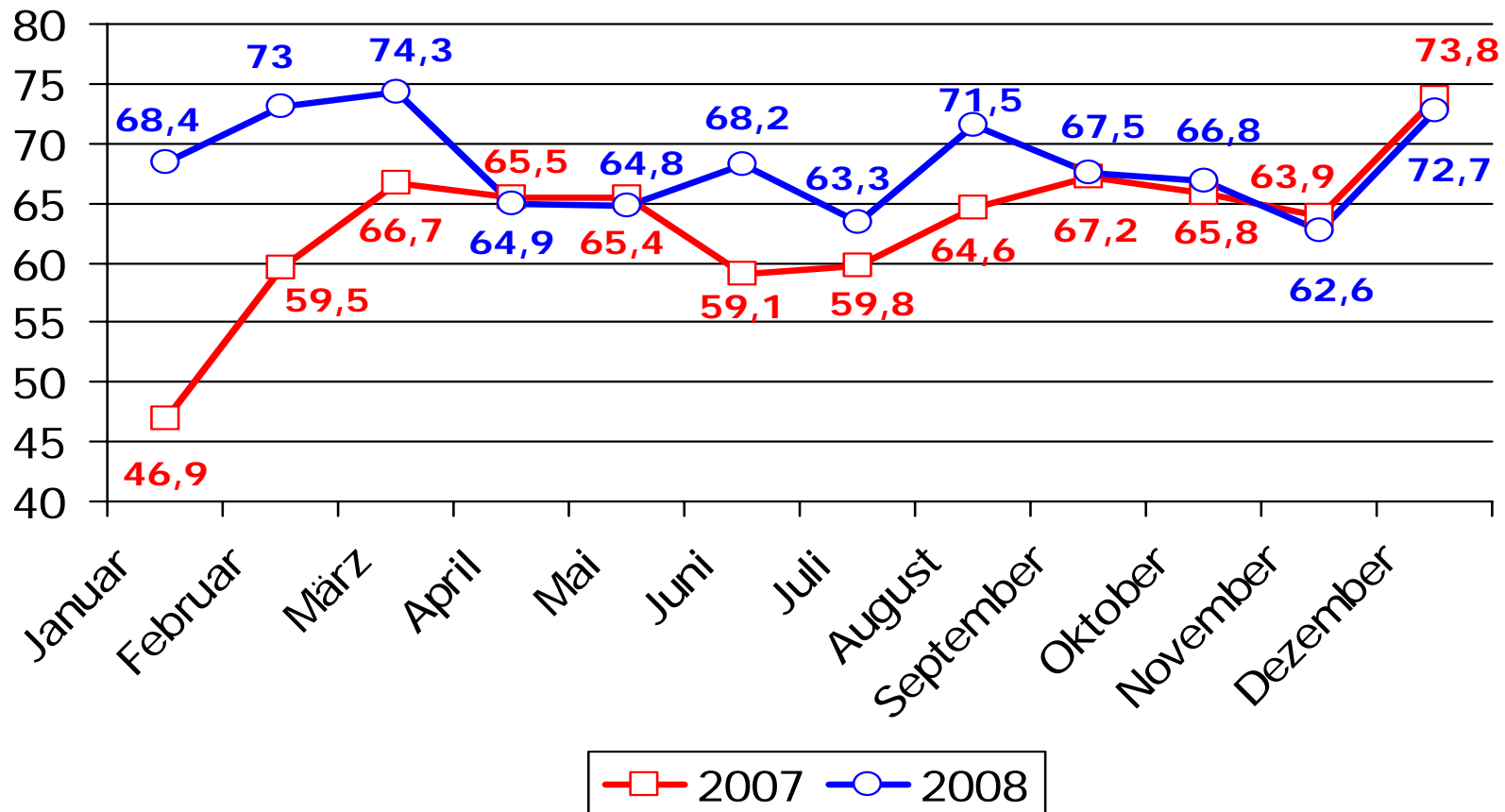
Polizeidirektion Gotha

Aufklärungsquote in %
Jan. – Dez.
PI Eisenach

Kompetent und freundlich !



Aufklärung 2007	62,7
(in %): 2008	68,3
Differenz:	+ 5,6



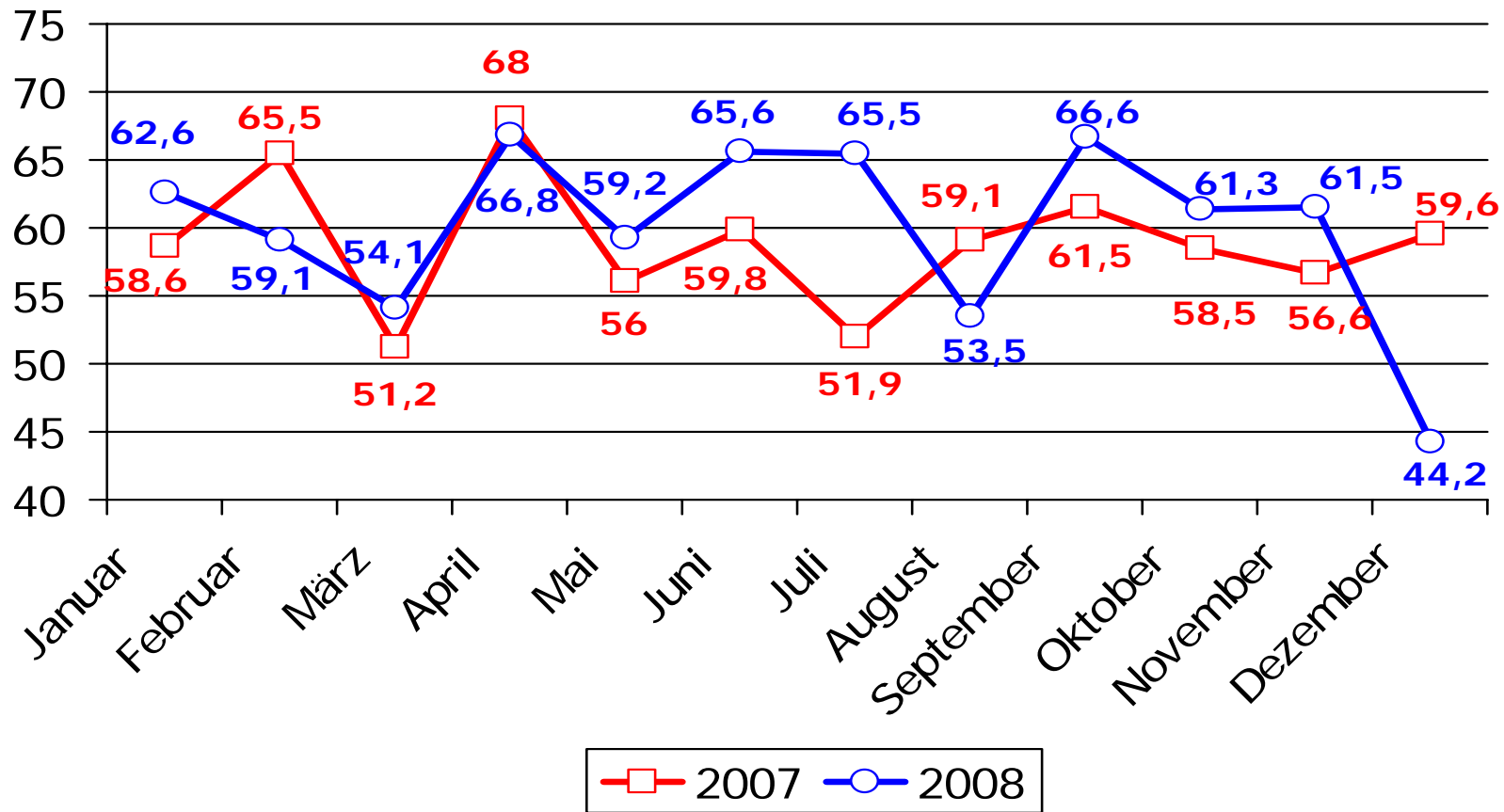
Polizeidirektion Gotha

Aufklärungsquote in %
Jan. – Dez.
PI Gotha

Kompetent und freundlich !



Aufklärung 2007	58,6
(in %): 2008	60,8
Differenz:	+ 2,2



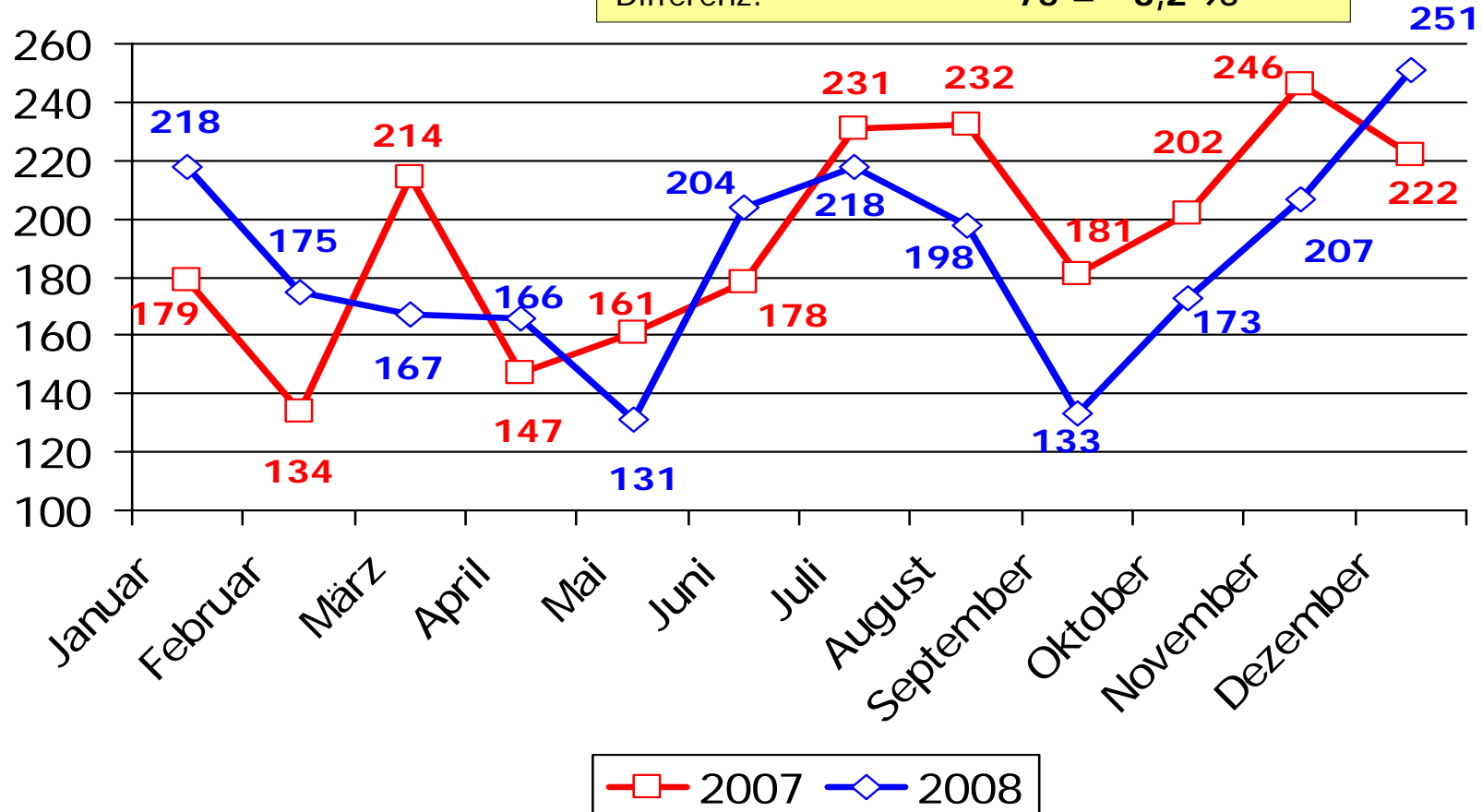
Polizeidirektion Gotha

Erfasste Straftaten
Jan. – Dez.
KPI Gotha

Kompetent und freundlich !



Gesamt:	2007	2331
	2008	2256
Differenz:		- 75 = - 3,2 %



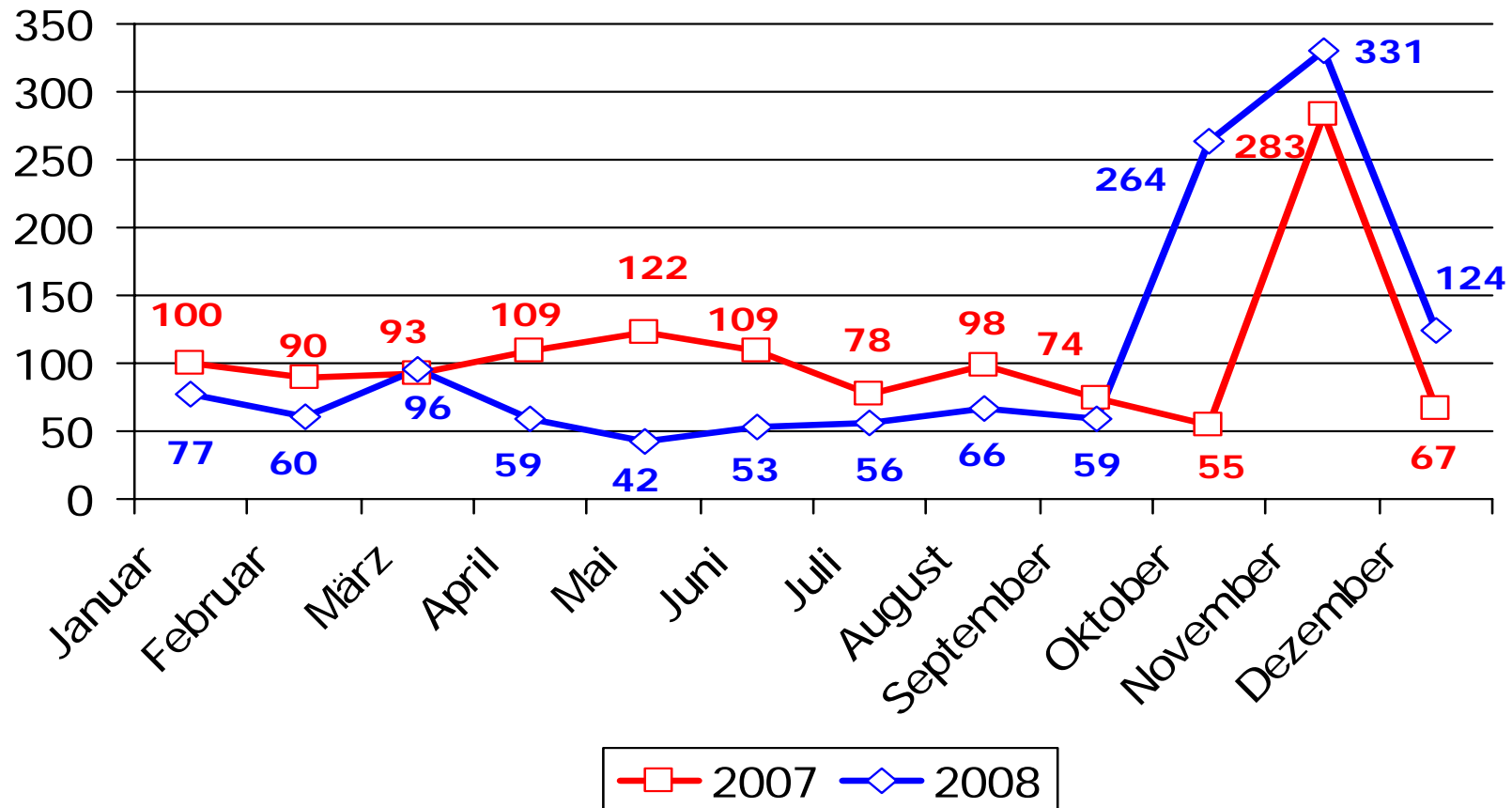
Polizeidirektion Gotha

Erfasste Straftaten
Jan. – Dez.
KPS Eisenach

Kompetent und freundlich !



Gesamt:	2007	1278
	2008	1291
Differenz:		+ 13 = + 1,0 %



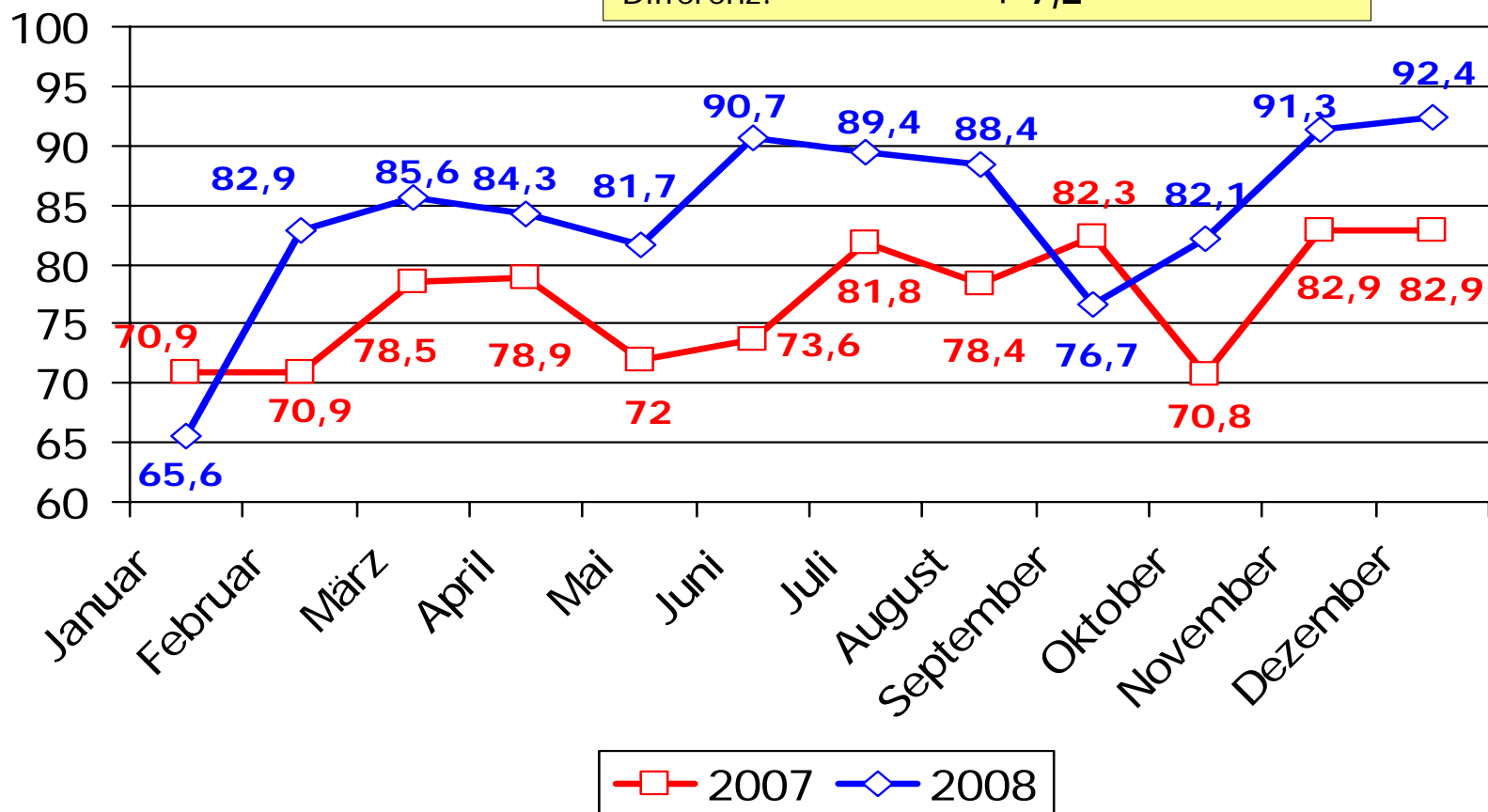


Polizeidirektion Gotha

Aufklärungsquote in %
Jan. – Dez.
KPI Gotha

Kompetent und freundlich !

Gesamt:	2007	77,4
	2008	84,6
Differenz:		+ 7,2





Polizeidirektion Gotha

Aufklärungsquote in %
Jan. – Dez.
KPS Eisenach

Kompetent und freundlich !

Gesamt:	2007	87,3
	2008	90,3
Differenz:		+ 3,0

