

Waldkategorien der BWI II

(mit Zahlenangaben für den Freistaat Thüringen)

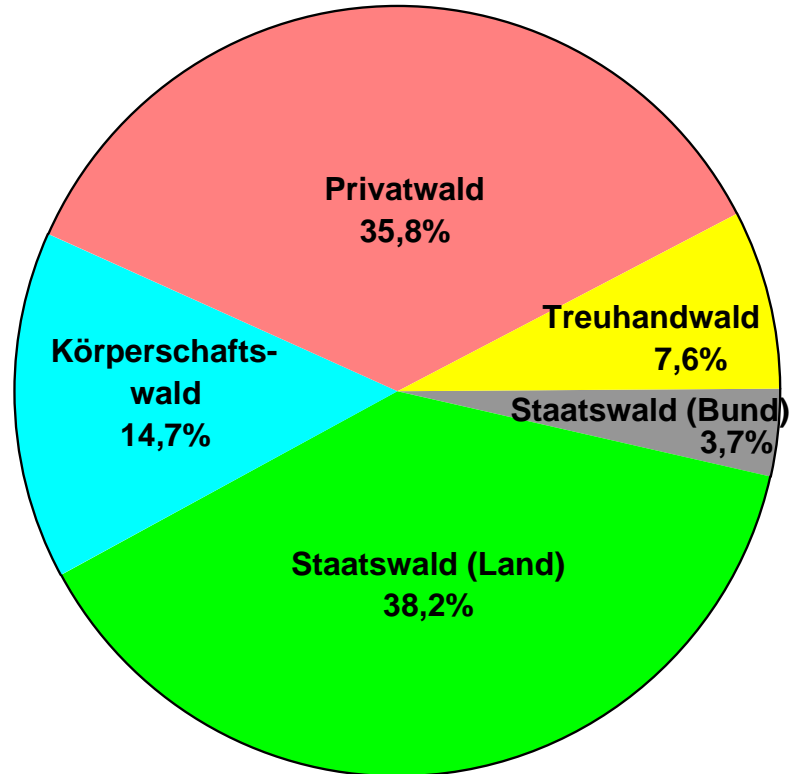
Wald 517.903 ha 100,0 %					
Nicht begehbarer Wald 4.204 ha (0,8 %)		Begehbarer Wald 513.699 ha 99,2 %			
Nicht-holz-boden 400 ha (0,1 %)	Holz-boden 3.804 ha (0,7 %)	Nichtholzboden 10.010 ha 1,9 %	Holzboden 503.689 ha 97,3 %		
			Blöße 1.802 ha 0,3 %	Lücke 11.611 ha 2,3 %	Bestockter Holzboden 490.276 ha 94,7 %

Anmerkung: Unterschiede in den Zahlenangaben zu anderen Flächenstatistiken, wie z. B. der Thüringer Forsteinrichtungsstatistik, resultieren aus unterschiedlichen Waldflächendefinitionen, insbesondere der des Nichtholzbodens. Weiterhin ist auch der Aufnahme- bzw. Stichprobenfehler der jeweiligen Erhebung zu beachten.

Holzbodenfläche des Freistaates Thüringen 1993 und 2002

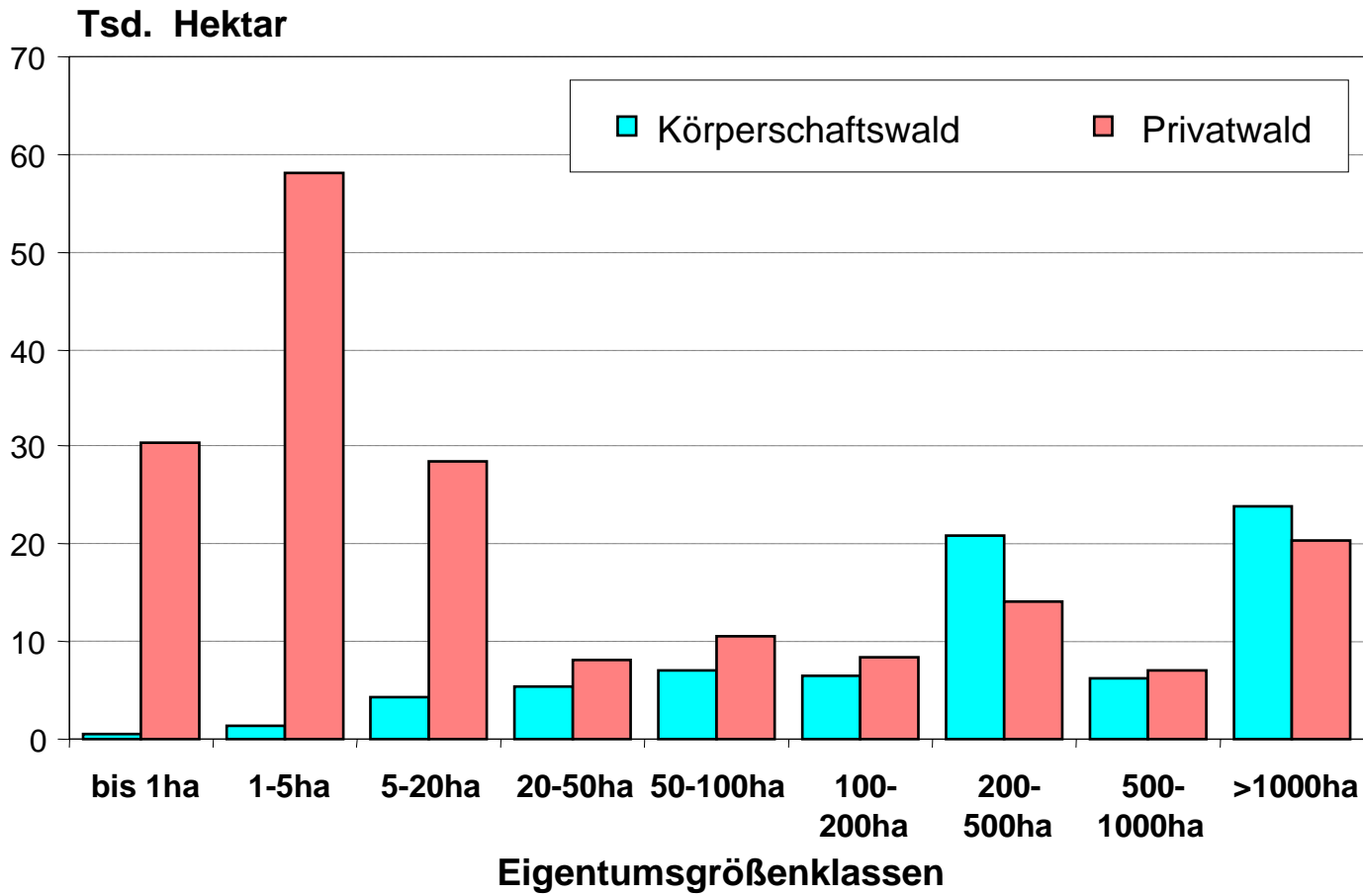
	Holzboden
Datenspeicher Wald, Stichtag 01.01.1993	504.271 ha
BWI II, Stichtag 01.10.2002	507.493 ha
Differenz	3.222 ha

Eigentumsarten im Freistaat Thüringen

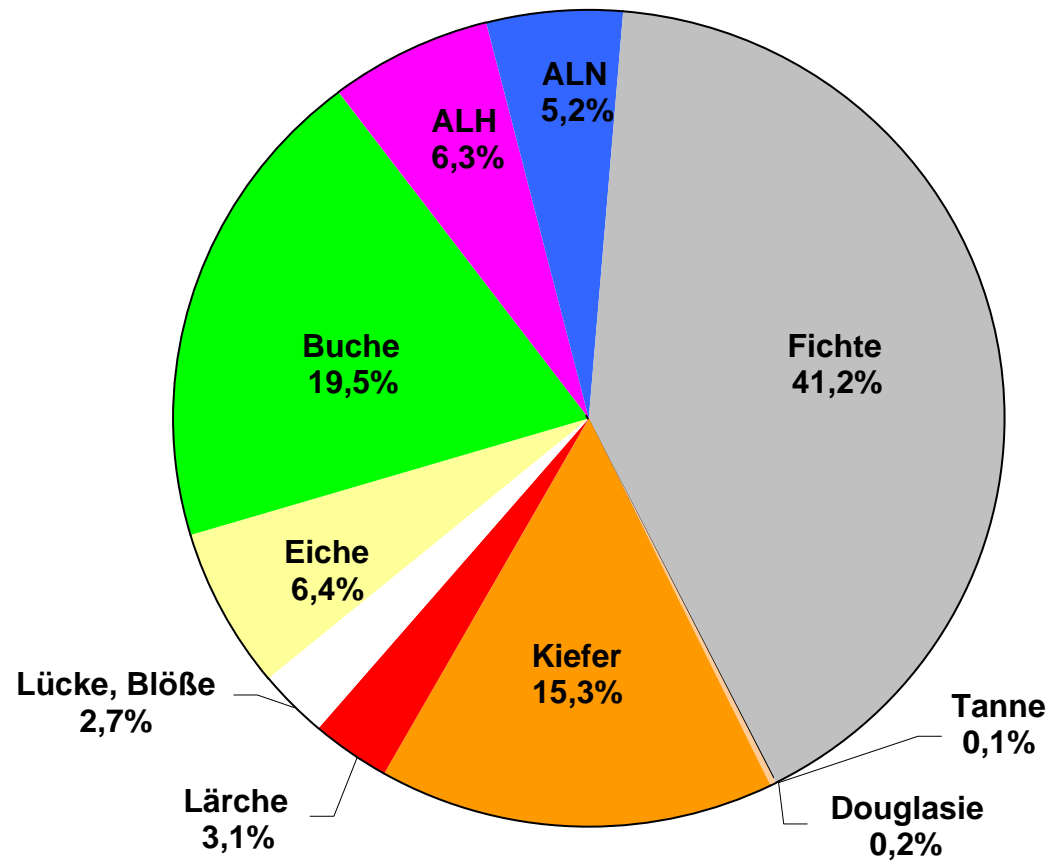


Eigentumsgrößenklassen im Freistaat Thüringen

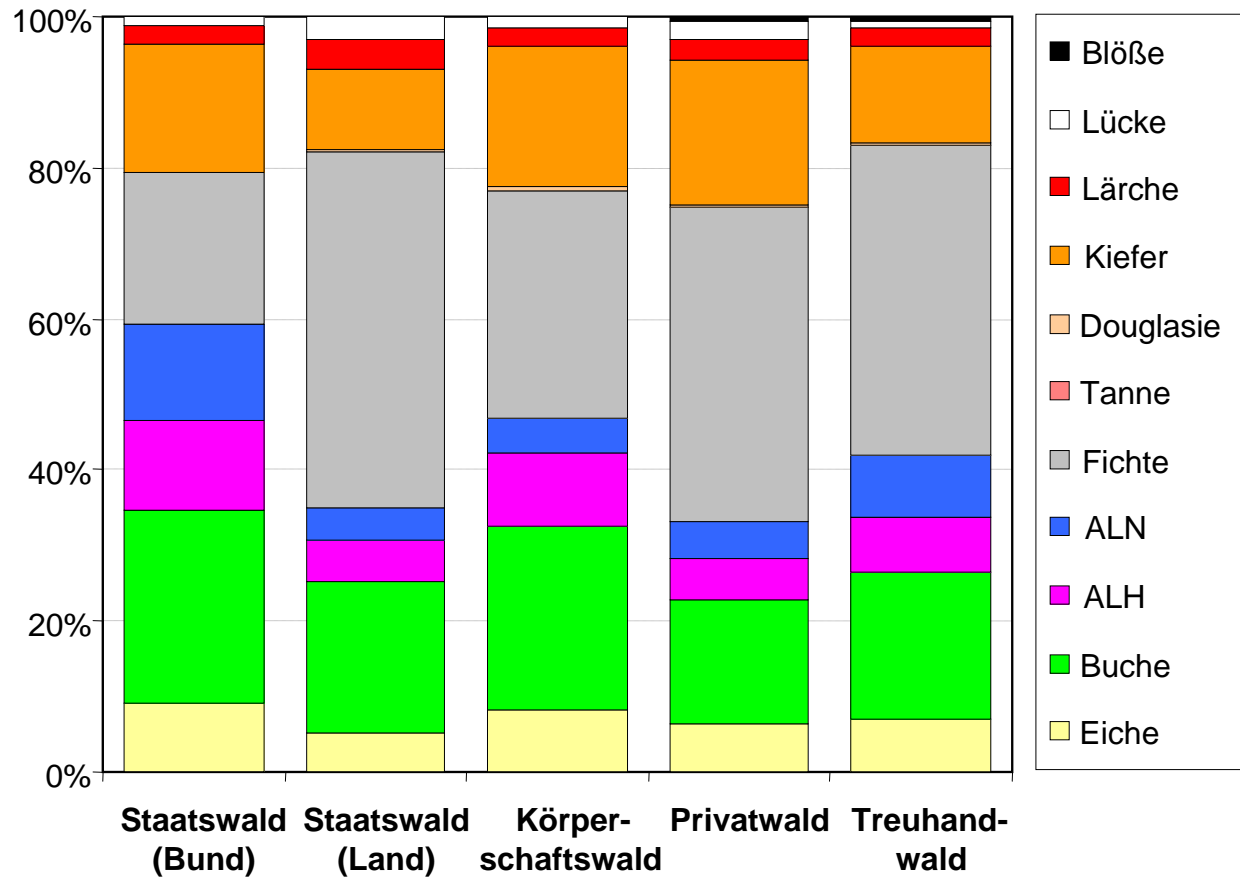
Waldfläche [ha]



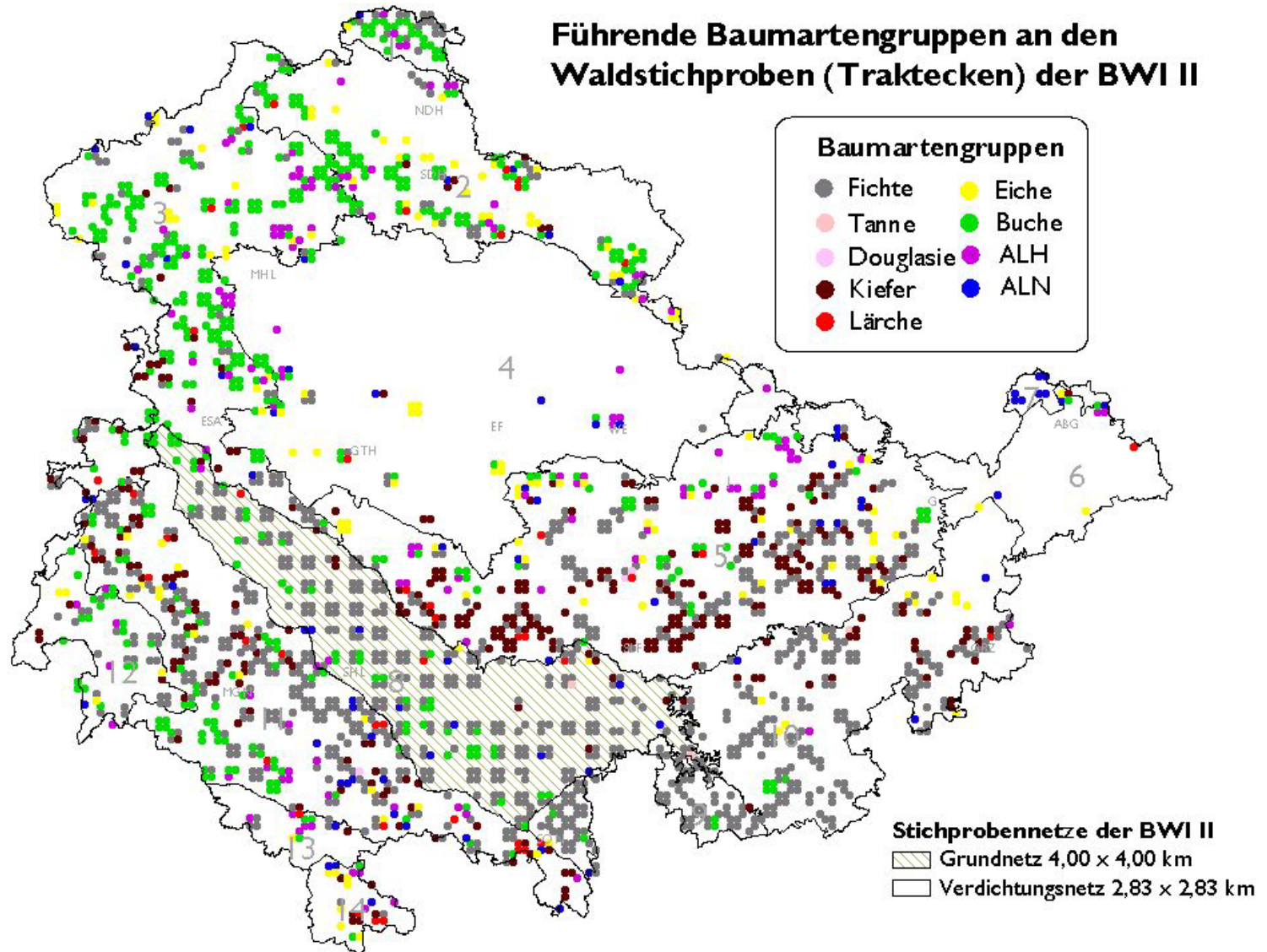
Baumartenverteilung im Freistaat Thüringen



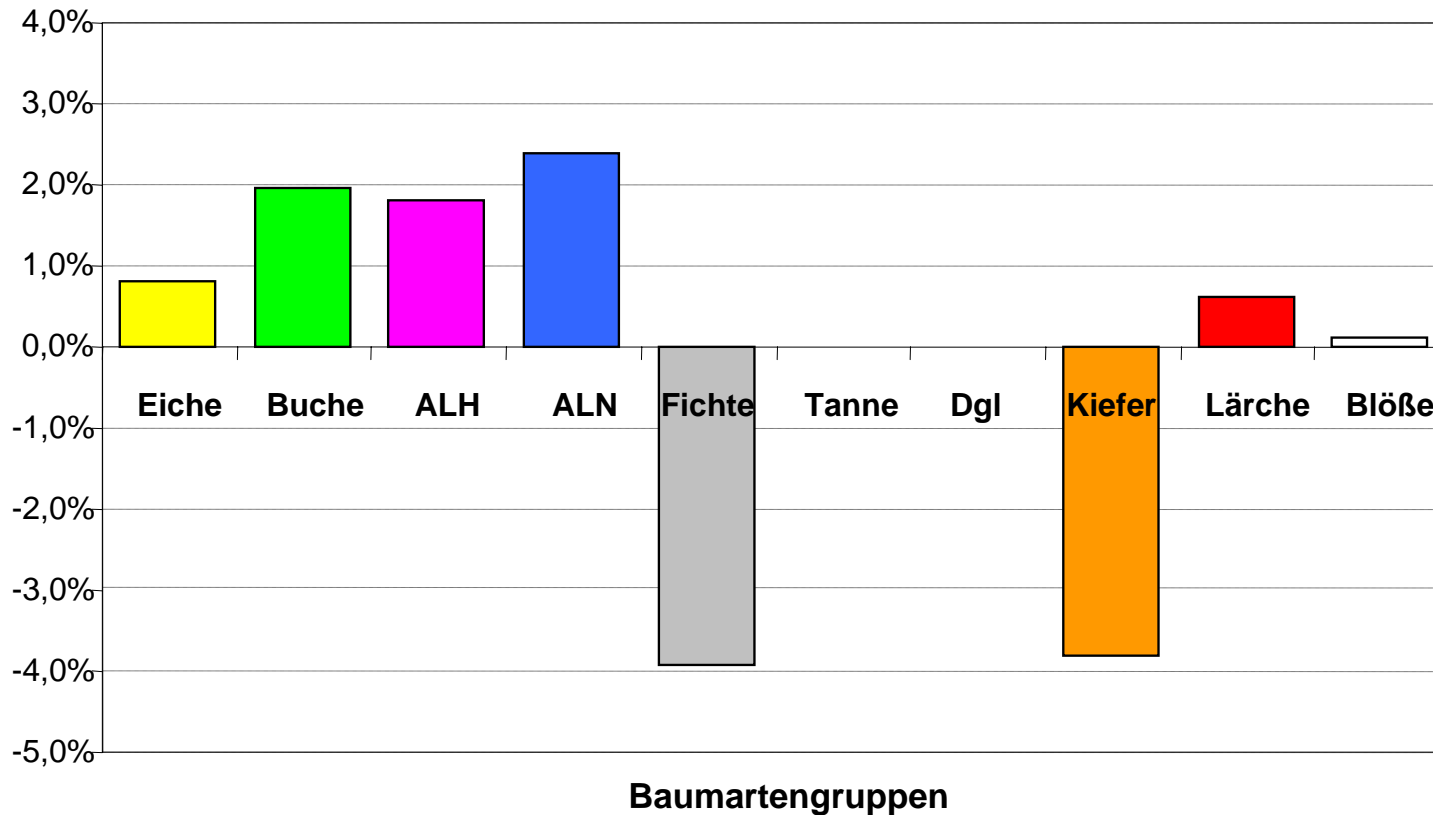
Baumartenverteilung im Freistaat Thüringen *nach Eigentumsarten*



Führende Baumartengruppen an den Waldstichproben (Traktecken) der BWI II

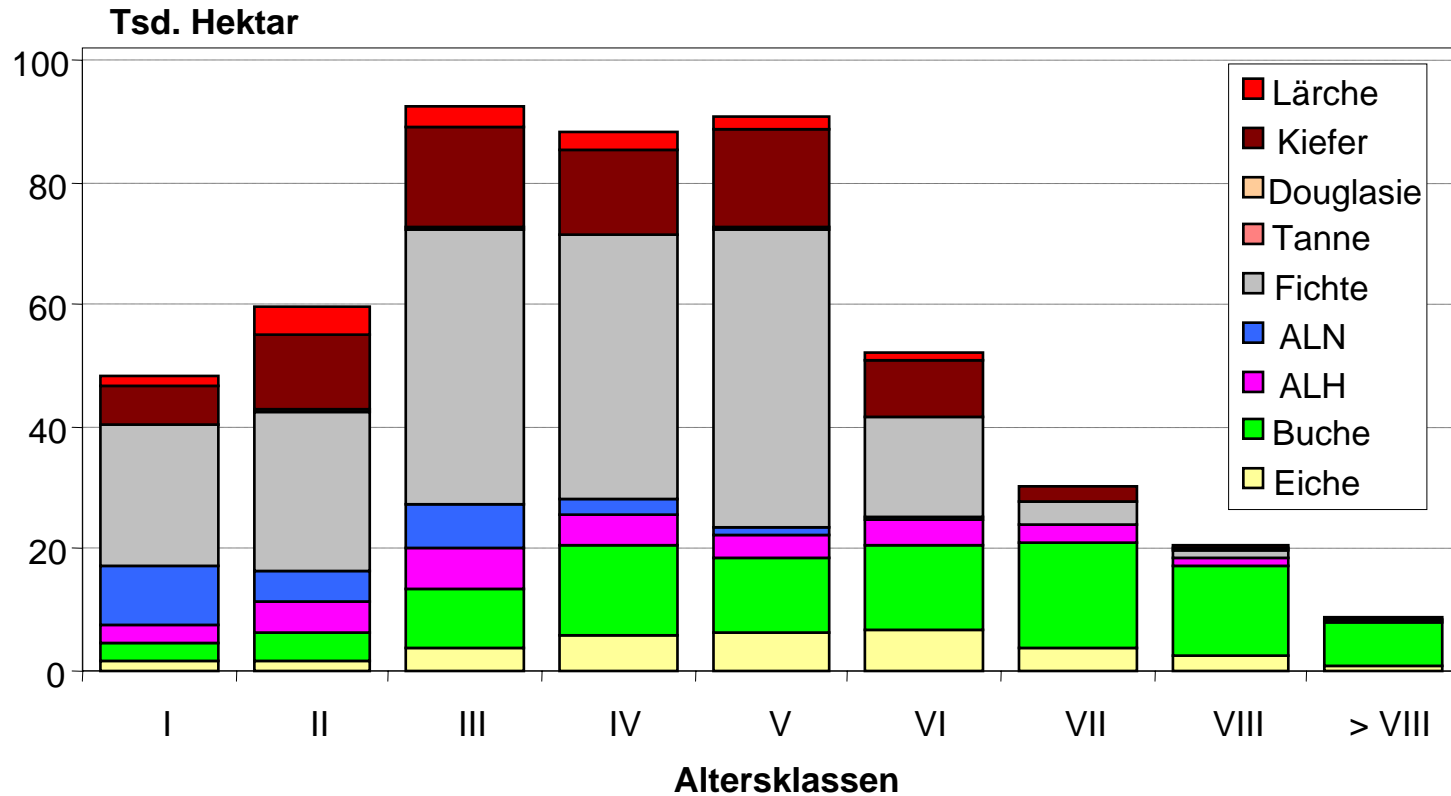


Entwicklung der Baumartenanteile im Freistaat Thüringen (ohne Bundeswald) aus dem Vergleich DSWF (01.01.1993) und BWI II (01.10.2002)



Altersklassenverhältnis im Freistaat Thüringen

Bestockte Holzbodenfläche



Altersklassenverhältnis 1993 und 2002 im Freistaat Thüringen (ohne Bundeswald) *Holzbodenfläche*

